

16 GIUGNO  
3 NOVEMBRE  
2013



**Capolavori  
in Valtiberina**  
tra Toscana e Umbria  
**Da Piero della Francesca a Burri  
e  
La Battaglia di Anghiari**

[www.piccoligrandimusei.it](http://www.piccoligrandimusei.it)
















in collaborazione con 
 con il contributo di 
 sponsor tecnici:       



Rosso Fiorentino, *Cristo risorto in gloria  
con le Marie e sant'Anna*, 1528.  
Città di Castello, Museo del Duomo



Piero della Francesca,  
*Polittico della Misericordia*,  
particolare, 1445-1480, circa  
Sansepolcro, Museo Civico



*Deposizione lignea*, XIII-XIV secc.  
Montone, Complesso museale  
San Francesco







Luca Signorelli  
*Deposizione dalla Croce*  
particolare, 1516  
Umberto, Museo di Santa Croce



Piero della Francesca,  
*Politico della Misericordia*  
particolare, 1445-1460 circa  
Sansepolcro, Museo Civico



Raffaello Fiorentino,  
*Discesa dalla Croce*, 1526  
Sansepolcro, San Lorenzo

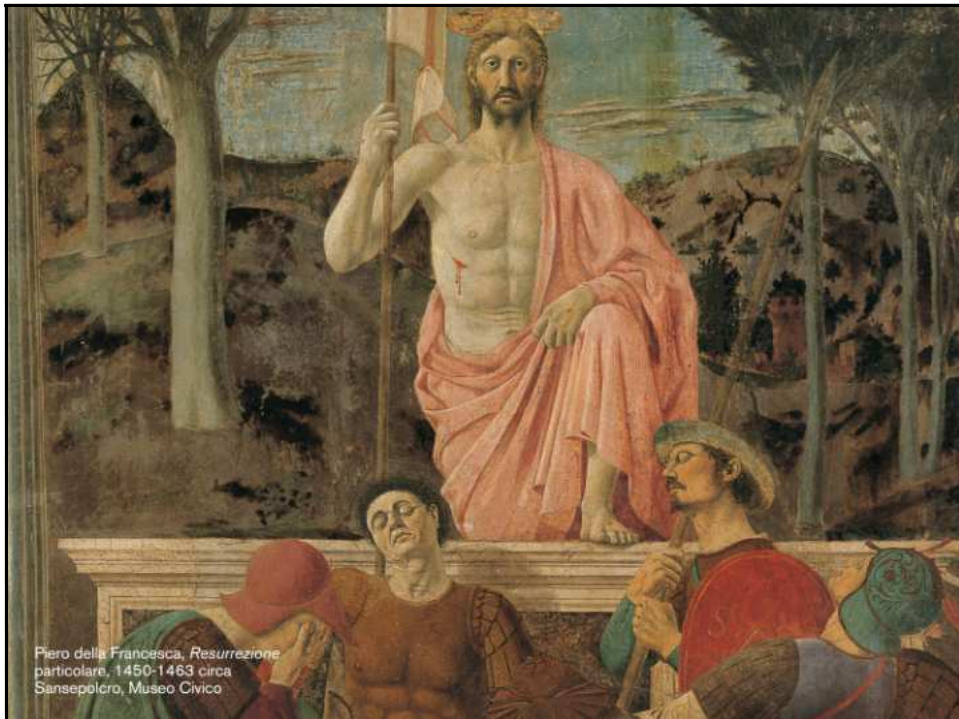


Città di Castello. Veduta da Villa Montecasa





Città di Castello, lavorazione del mobile in stile



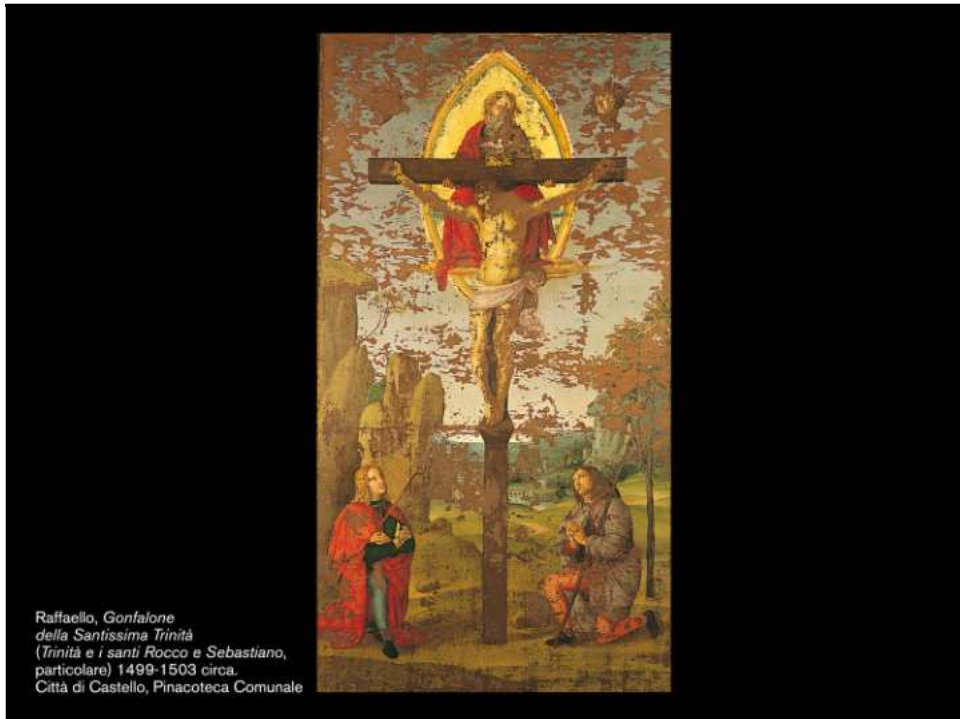
Piero della Francesca, *Resurrezione*  
particolare, 1450-1463 circa  
Sansepolcro, Museo Civico







Il Tevere a Città di Castello



Raffaello, *Gonfalone della Santissima Trinità* (Trinità e i santi Rocco e Sebastiano, particolare) 1499-1503 circa. Città di Castello, Pinacoteca Comunale





Castello Bufalini  
San Giustino



Fondazione Palazzo Albizzini Collezione Burri, Città di Castello  
(© Fondazione Palazzo Albizzini Collezione Burri,  
Città di Castello by Siae 2013)



Esterno della Pinacoteca, Città di Castello



Piero della Francesca,  
*Polittico della Misericordia*,  
particolare, 1445-1460 circa.  
Sansepolcro, Museo Civico





Montone: Paesaggio



Laboratorio Tessile della tela  
Umbra, Città di Castello

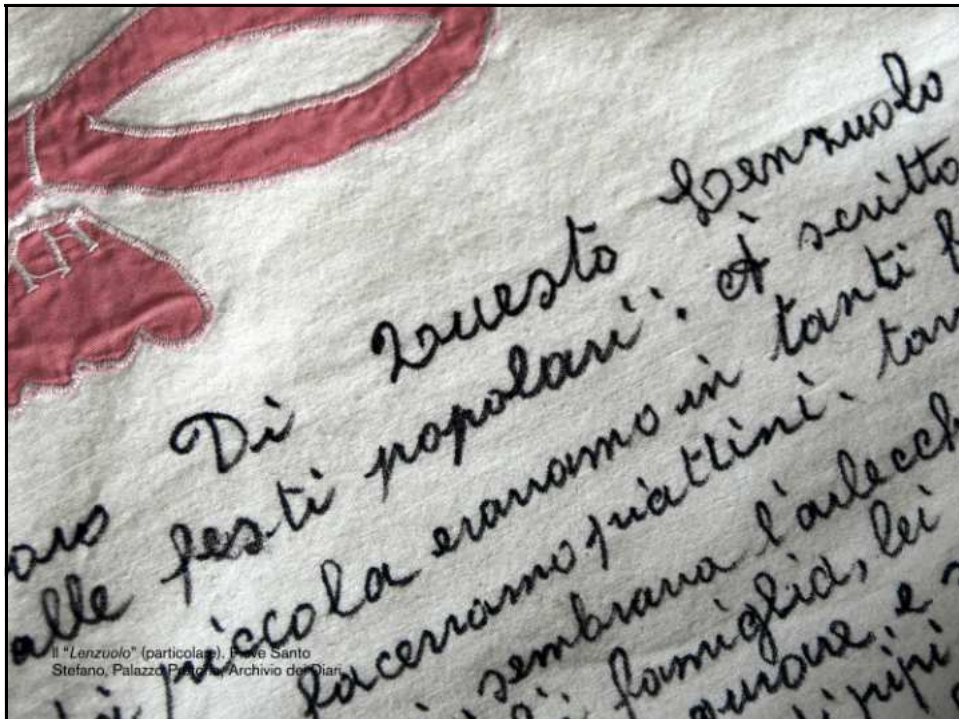


Montone. Paesaggio



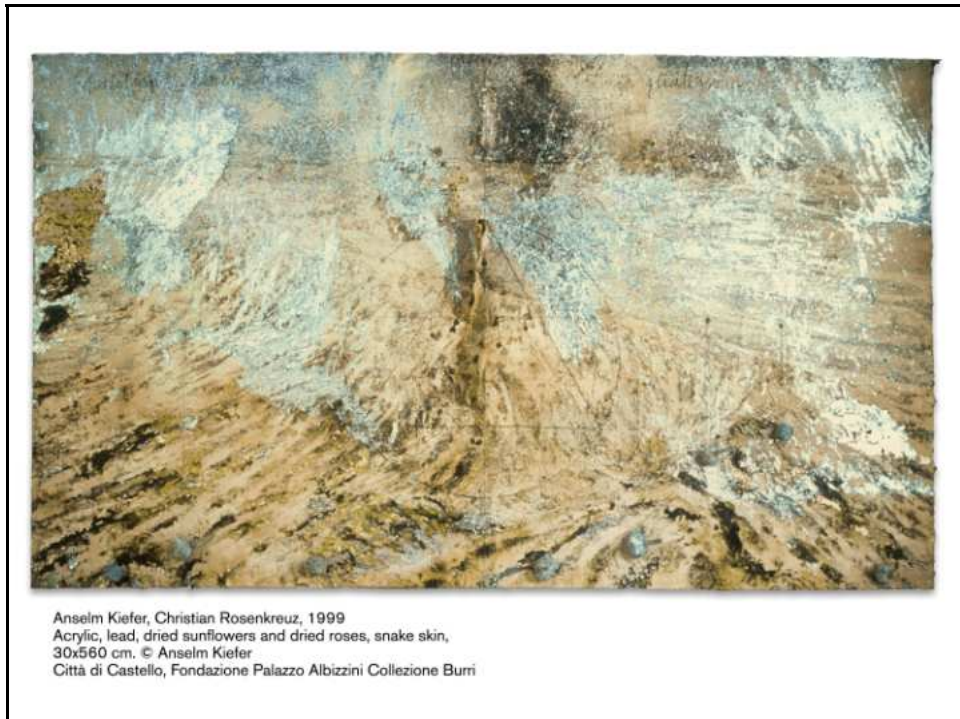
Piero della Francesca,  
*Polittico della Misericordia*,  
particolare, 1445-1460 circa.  
Sansepolcro, Museo Civico







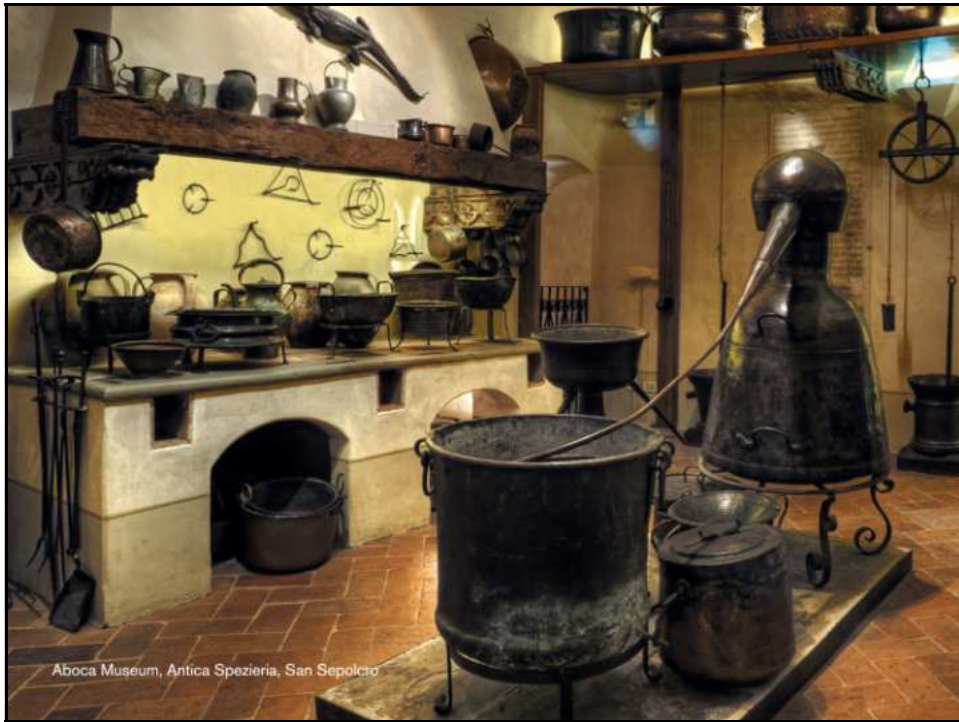
Piero della Francesca, *Polittico della Misericordia*, particolare di Sant'Agostino, 1445-1460 circa. Sansepolcro, Museo Civico



Anselm Kiefer, *Christian Rosenkreuz*, 1999  
Acrylic, lead, dried sunflowers and dried roses, snake skin,  
30x560 cm. © Anselm Kiefer  
Città di Castello, Fondazione Palazzo Albizzini Collezione Burri







Aboca Museum, Antica Spezieria, San Sepolcro



La Rocca, Umbertide







Città di Castello, veduta



Cola dell'Amatrice, Calliope, particolare  
Pinacoteca Comunale, Città di Castello



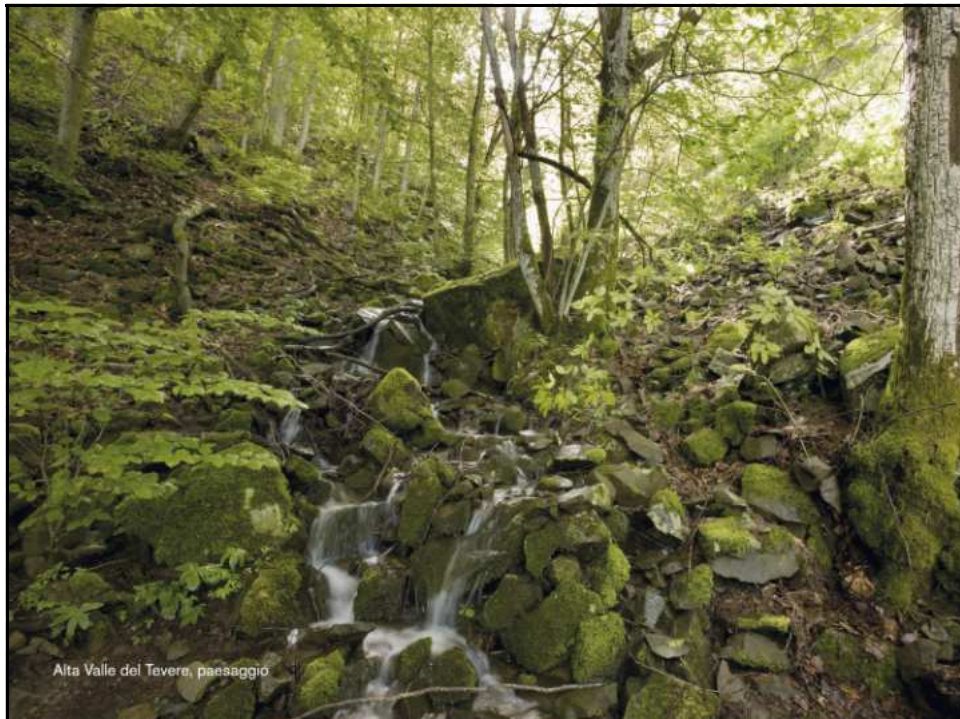








Badia Tedalda, festa patronale di  
san Michele Arcangelo



Alta Valle del Tevere, paesaggio



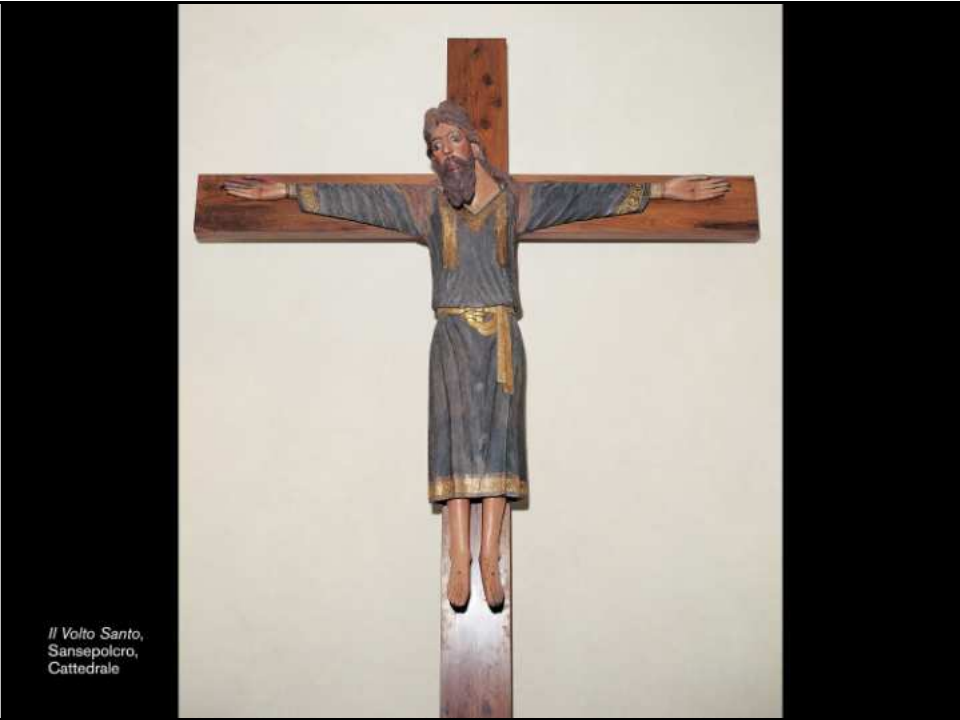
"Spazio del filetto" a Sansepolcro,  
particolare della lavorazione a tombino



Jacopo della Quercia,  
*Madonna con Bambino*, Anghiari,  
Museo Statale di Palazzo Taglieschi







*Il Volto Santo,  
Sansepolcro,  
Cattedrale*



*Tintura a guado*





Lerchi, Archeologia Arborea, piatto con pesche fichi e uva



Armi di tipica produzione anghiese



Bartolomeo della Gatta,  
*Crocifissione e santi*,  
Sansepolcro, Cattedrale



Anghian, Tessuti Busatti





Perugino, Ascensione, particolare, Sansepolcro, Cattedrale



Anghiari, Tessuti Busatti

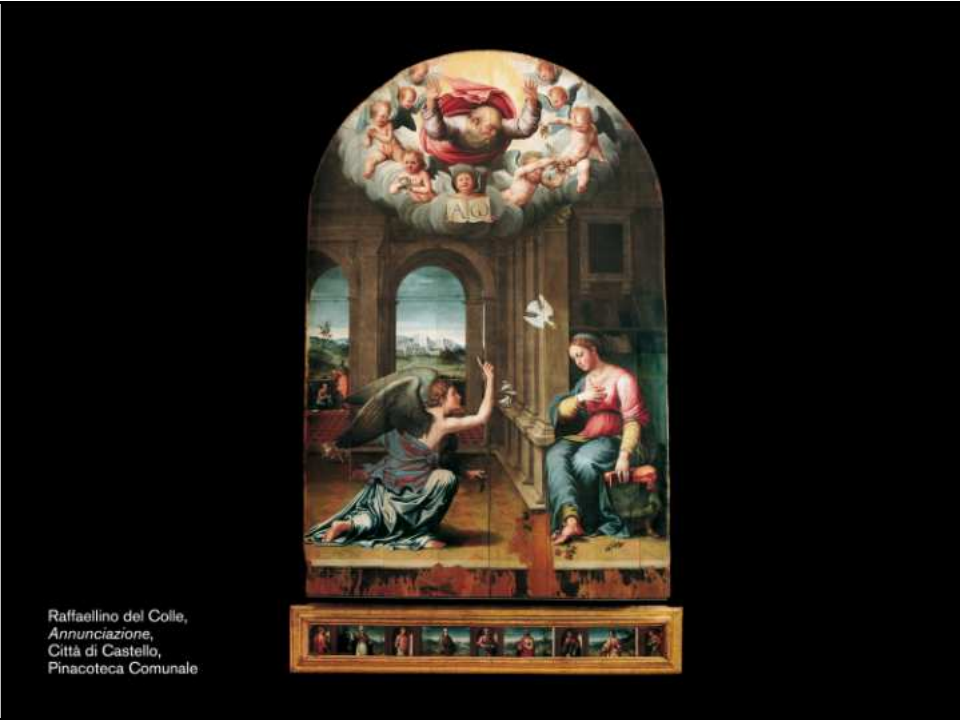


Luca Signorelli, *Crocifissione*,  
standardo processionale.  
Sansepolcro, chiesa  
di Sant'Antonio Abate



Luca Signorelli, *Crocifissione*,  
particolare. Morra, Oratorio di  
San Crescentino





Raffaellino del Colle,  
*Annunciazione*,  
Città di Castello,  
Pinacoteca Comunale



Collezione tessile di Tela Umbra a Città di Castello



Lerchi, Archeologia Arborea, collezione di pere



Bartolomeo Caporali, *Gonfalone della Madonna della Misericordia*, particolare, tela, Mantova, Complesso museale di San Francesco





Stabilimento tipografico Pliniana,  
Selci Lama (San Giustino)



Museo delle Arti grafiche "Grafica Donati",  
Città di Castello

