



# Efficient PT

Sviluppo di una piattaforma  
per la gestione di circuiti interlaboratorio  
nel settore delle prove su cuoio e pelli ed emissioni in atmosfera

Workshop  
LA TOSCANA CHE INNOVA | Firenze 10 Maggio 2016

## IL PARTENARIATO



Società di consulenza organizzativa specializzata nella implementazione di **soluzioni software gestionali in ambito marketing, commerciale e produttivo.**



Laboratori Archa S.r.l è una struttura tecnico-analitica accreditata da ACCREDIA ed una struttura di ricerca nel settore chimico



Dolmen S.p.a. è una importante realtà <sup>2</sup> del distretto conciario di S. Croce sull'Arno per la lavorazione di pelle bovina e rettile destinata alla realizzazione di abbigliamento e articoli di arredo.



## SCENARIO



Negli ultimi anni i consumatori hanno sviluppato maggiore sensibilità sia verso la **qualità dei prodotti** sia verso le **tematiche di protezione ambientale**.

Questo ha determinato una intensificazione delle attività analitiche e quindi la nascita di laboratori di analisi dedicati.



Tali organizzazioni per dimostrare l'affidabilità e la validazione delle misure, necessitano di specifiche certificazioni e accreditamenti (Comitè Europeen de Normalisation e UNI CEI EN ISO/IEC 17025).

L'accreditamento ISO/IEC 17025 impone la partecipazione a PT (Proficiency Test – circuiti *interlaboratorio*) organizzati secondo i principi della norma ISO/IEC 17043.





# IL CONTESTO DI RIFERIMENTO

IN ITALIA

**1.317**

Laboratori  
accreditati ai  
sensi della norma  
UNI CEI EN  
ISO/IEC 17025

**55.000**

Prove  
accreditate

**27**

Laboratori accreditati  
nel settore pelle e  
cuoio con 250 prove  
accreditate

**111**

Laboratori  
accreditati per la  
matrice «emissioni  
in atmosfera» con  
1115 prove

NEL MONDO

**75.000**

Laboratori

**3 mld**

Prove  
accreditate

**0**

Nessuna società che  
organizzi circuiti  
accreditati per i  
metodi di prova su  
**pelli e cuoio**

**4**

Società che  
organizzano circuiti  
accreditati per i  
metodi di prova alle  
**emissioni in  
atmosfera**

**NESSUNA**

piattaforma gestionale collaborativa che gestisca on-line circuiti  
interlaboratorio per matrici come **pelle** ed **emissioni in atmosfera**



# OBIETTIVI DEL PROGETTO



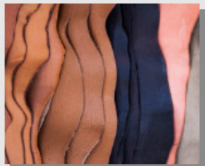
Realizzazione di una piattaforma Web per l'organizzazione e la gestione di circuiti interlaboratorio (Proficiency Test, PT) in conformità alla norma ISO/IEC 17043 specializzati in prove su matrici **ambientali (emissioni in atmosfera) e su pelli e cuoio.**

## MATRICE «EMISSIONI IN ATMOSFERA»



Organizzazione di circuito interlaboratorio accreditato mediante la realizzazione di un banco prova per condurre le misure in condotto con adeguata ripetibilità, visto che il circuito di PT per le emissioni deve essere effettuato esclusivamente «in campo»

## MATRICE «PELLE E CUOIO»



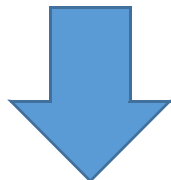
Organizzazione di circuito interlaboratorio accreditato con la preparazione di materiali di riferimento di pelle da inviare ai partecipanti al circuito



## RISULTATI ATTESI

**PRIMO LABORATORIO  
ITALIANO ACCREDITATO  
PER CIRCUITI SU EMISSIONI**

Archa sarà organizzazione  
accreditata per circuiti  
interlaboratorio delle emissioni  
in atmosfera



**PRIMO LABORATORIO  
ITALIANO ACCREDITATO  
PER CIRCUITI SU PELLI**

Dolmen sarà organizzazione  
accreditata per circuiti  
interlaboratorio su pelli e cuoio



**PIATTAFORMA WEB UNICA E INNOVATIVA PER LA GESTIONE  
DEI CIRCUITI**

Nubess gestirà la piattaforma Web per l'organizzazione e la  
divulgazione dei circuiti



# Grazie per l'attenzione

Workshop  
LA TOSCANA CHE INNOVA | Firenze 10 Maggio 2016

---