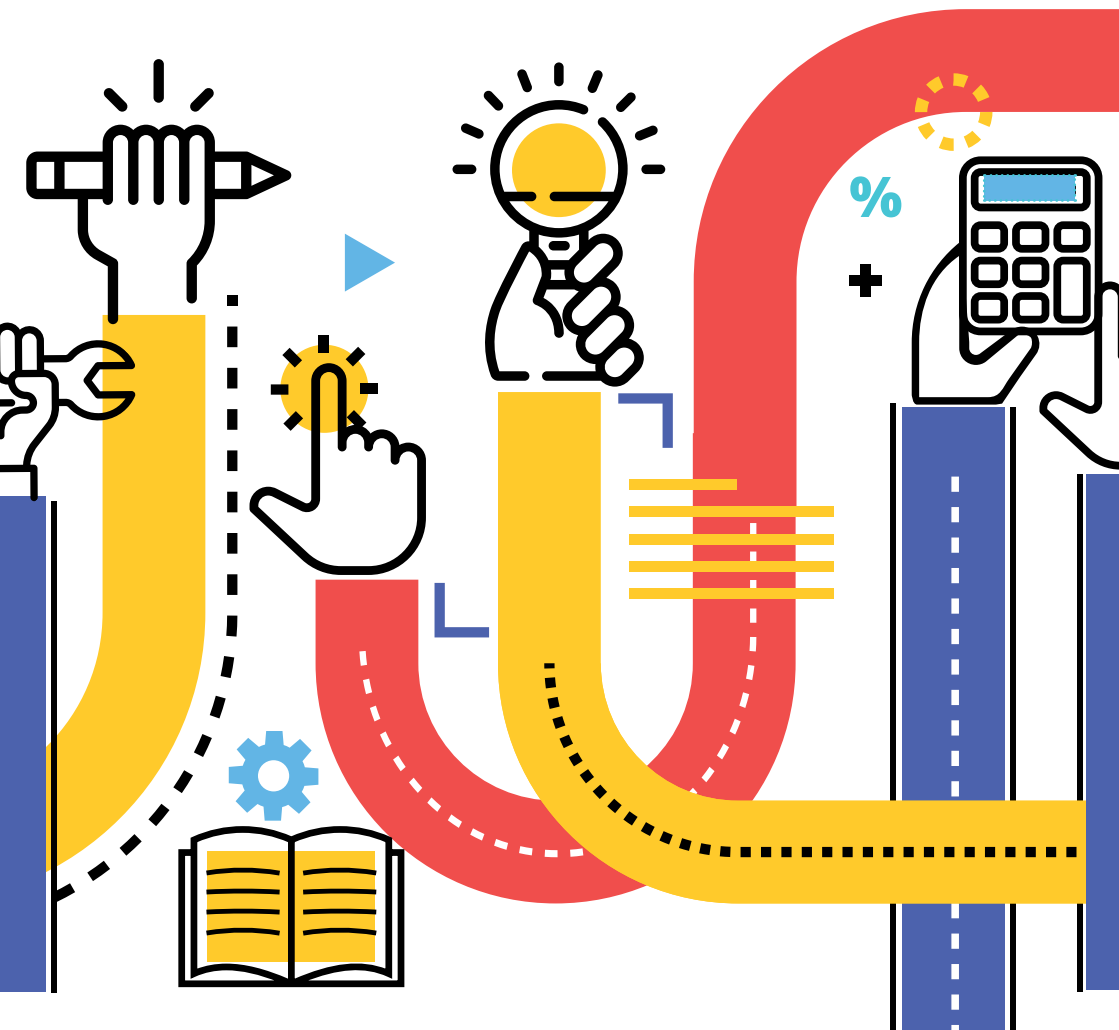




STUDIARE E FORMARSI IN TOSCANA: SCEGLI LA STRADA GIUSTA PER TE





Care studentesse, cari studenti,
in prossimità delle iscrizioni per il nuovo anno scolastico è indispensabile avere gli strumenti utili per effettuare delle scelte consapevoli ed in coerenza con quelle che sono le vostre competenze ed attitudini personali.

La scelta del vostro percorso scolastico rappresenta inevitabilmente una tappa fondamentale di vita poiché questa in qualche modo andrà ad influenzare il vostro futuro scolastico e lavorativo.

Nella scelta che farete date spazio ai vostri interessi, alle vostre passioni ed alle vostre inclinazioni, ma tenete anche presente il contesto territoriale in cui vivete o vorreste vivere. La spendibilità sul mercato del lavoro delle conoscenze che acquisirete durante il percorso scolastico che vorrete intraprendere, soprattutto in una società in continua evoluzione come quella in cui viviamo, richiede che siate sempre pronti all'aggiornamento ed a nuovi e costanti apprendimenti.

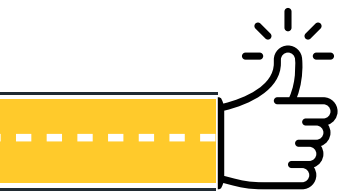
La Regione Toscana con la pubblicazione **“Studiare e Formarsi in Toscana: scegli la strada giusta per te”** vuole darvi un aiuto per orientarvi su quelle che sono le opportunità disponibili in Toscana, inoltre alla guida web dedicata all'orientamento **www.regione.toscana.it/orientamentoscuela** potrete trovare ulteriori informazioni e tanti materiali e strumenti innovativi in video che potranno utilmente supportarvi nel momento della scelta. Non esitate tuttavia a fare visita alle scuole, documentatevi sulle attività svolte, chiedete consigli e suggerimenti alle studentesse e agli studenti più grandi e parlate con le professoresse e i professori per avere indicazioni sugli insegnamenti o per avere risposte a dubbi o domande.

Ponderate le vostre scelte con obiettività e con il confronto costruttivo poiché il tempo che dedicherete allo studio è tempo importante e prezioso.

Rivolgo quindi un sincero augurio a tutti voi, care ragazze e ragazzi, perché possiate fare una scelta che possa darvi soddisfazione nei percorsi scolastici e di vita.

Alessandra Nardini

assessora all'istruzione, formazione professionale, università e ricerca, impiego, relazioni internazionali e politiche di genere della Regione Toscana



Orientamento alla scuola di secondo grado e al post-diploma

Hai pensato a cosa fare una volta finita la scuola media?
E a come continuare gli studi dopo il diploma della scuola superiore?

Non sempre è facile scegliere la strada “giusta”, ma se ti informi bene su tutte le opportunità e opzioni possibili, sarà più facile e potrai decidere consapevolmente il percorso e i corsi più adatti a te.

Considera che per scegliere devi tener conto soprattutto delle tue capacità, interessi personali, attitudini e inclinazioni. Si tratta di una scelta importante nel percorso della tua vita.

Dopo la scuola media (secondaria di I grado)

Per proseguire puoi scegliere tra:

- **Licei, Istituti Tecnici e Istituti professionali**, all'interno del **Sistema di Istruzione Superiore**, con percorsi di **cinque anni**, con rilascio di **diploma scolastico**, oppure
- **percorsi più brevi mirati al mondo del lavoro**, con rilascio di **qualifica professionale**, all'interno del **Sistema di Istruzione e Formazione Professionale (IeFP)** della Regione Toscana nell'ambito del **progetto Giovani¹**.

Dopo la scuola superiore (secondaria di II grado)

Per proseguire gli studi dopo la scuola secondaria, oltre ad uno dei percorsi tradizionali dell'**Università** o dell'**Alta Formazione Artistica e Musicale (AFAM)**, puoi scegliere tra corsi di studio e formazione ad alta specializzazione tecnica e tecnologica, **coordinati e promossi dalla Regione Toscana** nell'ambito del **progetto Giovani¹**:

- **i percorsi biennali o triennali** degli **Istituti Tecnici Superiori (ITS)**
- **i corsi di Istruzione e Formazione Tecnica Superiore (IFTTS)**, di durata variabile tra 800 e 1000 ore

1 **Giovani¹** è il **progetto della Regione Toscana per l'autonomia dei giovani**, un sistema di opportunità finanziate e strutturato in 7 macroaree: **Tirocini, Casa, Servizio civile, Fare Impresa, Studio e Formazione, Lavoro e Giovani¹+** (partecipazione, cultura, legalità, sociale e sport), destinato ai **giovani fino a 40 anni**. Per maggiori informazioni visita www.giovanisi.it

Iscrizioni al nuovo anno scolastico

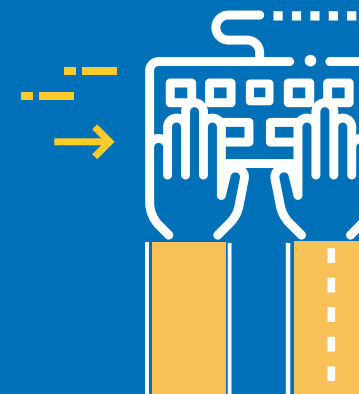
Le **iscrizioni alle scuole (Licei, Istituti Tecnici, Istituti professionali)** e ai **percorsi IeFP** di durata triennale in un **Istituto professionale** o in un'**agenzia formativa accreditata** per il nuovo **anno scolastico** saranno attive nelle prime settimane dell'anno attraverso procedura online all'indirizzo www.istruzione.it/iscriziononline

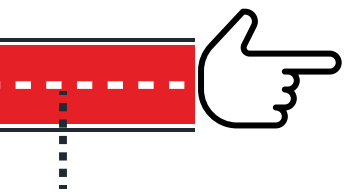
Diritto allo studio

La Regione Toscana, da sempre attenta a supportare l'istruzione come veicolo di sviluppo della persona e quindi dell'intera comunità, sostiene la frequenza scolastica con benefici economici finalizzati a garantire il diritto allo studio, in particolare attraverso:

- il **“pacchetto scuola”**, uno strumento economico destinato agli studenti delle scuole secondarie di primo e secondo grado a basso reddito per sostenere le spese necessarie alla frequenza scolastica come libri di testo, materiale didattico e servizi
- interventi per il **trasporto scolastico e l'assistenza socio educativa** finalizzati all'inclusione scolastica degli studenti disabili che frequentano le scuole secondarie di secondo grado

Per maggiori informazioni: www.regione.toscana.it/dirittoallostudio





I percorsi di studio dopo la scuola media e la scuola superiore

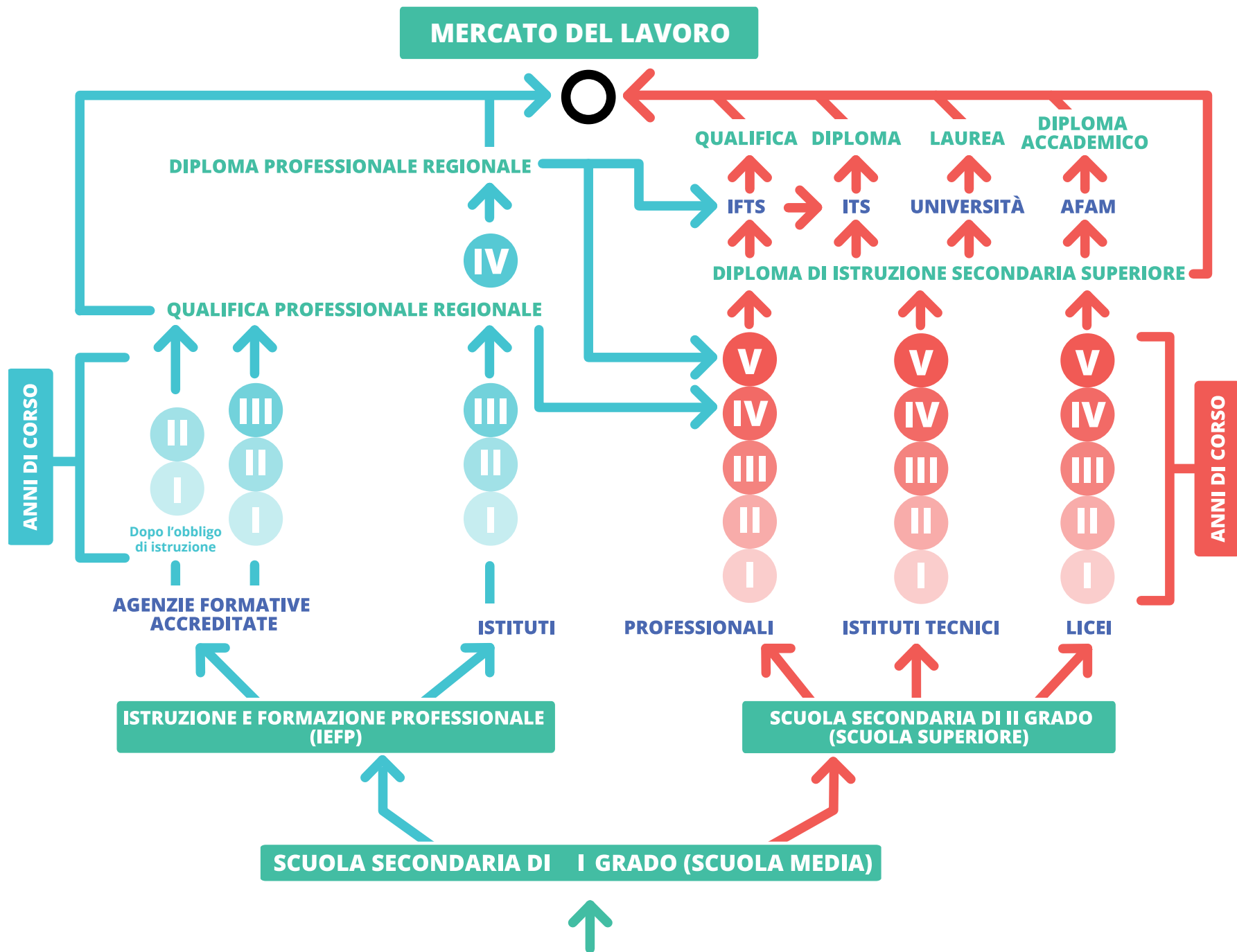
Legenda:

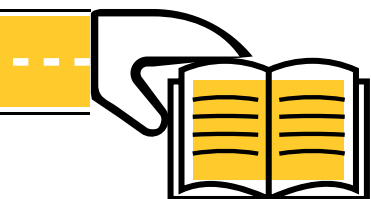
IFTS: corsi di "Istruzione e Formazione Tecnica Superiore"

ITS: percorsi di "Istruzione Tecnica Superiore"

UNIVERSITÀ: corsi universitari

AFAM: corsi di "Alta Formazione Artistica e Musicale"





Per approfondire: dopo la scuola media...

I LICEI, GLI ISTITUTI TECNICI E PROFESSIONALI

I Licei prevedono percorsi di studio di **cinque anni**, con rilascio di **diploma scolastico**. Esistono **6 percorsi e 8 indirizzi** di studio: **Classico**, **Artistico**, **Linguistico**, **Scientifico** -anche con opzione scienze applicate-, **Scientifico a indirizzo Sportivo**, **delle Scienze Umane**, **delle Scienze Umane opzione Economico Sociale**, **Musicale** e **Coreutico**.

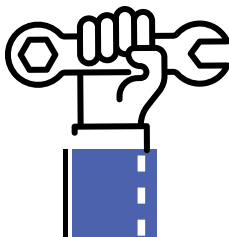
Gli **Istituti Tecnici** prevedono percorsi di studio di **cinque anni**, con rilascio di **diploma scolastico**. Esistono **11 percorsi formativi** suddivisi in **due settori**.

- All'interno del **settore Tecnologico** si trovano gli indirizzi **Informatica e Telecomunicazioni**, **Elettronica ed Elettrotecnica**, **Costruzioni**, **Ambiente e Territorio**, **Meccanica**, **Meccatronica ed Energia**, **Chimica**, **Materiali e Biotecnologie**, **Agraria**, **Agroalimentare e Agroindustria**, **Trasporti e Logistica**, **Grafica e Comunicazione**, **Sistema Moda**.
- All'interno del **settore Economico** si trovano gli indirizzi **Amministrazione**, **Finanza**, **Marketing**, e **Turismo**.

Gli **Istituti Professionali**, prevedono percorsi di studio di **cinque anni**, con rilascio di **diploma scolastico**.

Esistono **11 percorsi formativi**: **Agricoltura**, **Sviluppo Rurale**, **Valorizzazione dei prodotti del territorio** e **Gestione delle risorse forestali e montane**; **Pesca commerciale** e **produzioni ittiche**; **Industria e artigianato per il Made in Italy**; **Manutenzione e assistenza tecnica**; **Gestione delle acque** e **risanamento ambientale**; **Servizi commerciali**; **Enogastronomia** e **ospitalità alberghiera**; **Servizi culturali e dello spettacolo**; **Servizi per la sanità** e **l'assistenza sociale**; **Arti ausiliarie delle professioni sanitarie**: **odontotecnico**; **Arti ausiliarie delle professioni sanitarie**: **ottico**.

Per maggiori informazioni sui **Licei**, gli **Istituti Tecnici** e gli **Istituti Professionali** visita www.orientamentoistruzione.it e per conoscere quali sono quelli presenti nella tua zona visita cercalatuascuola.istruzione.it.



I PERCORSI DI ISTRUZIONE E FORMAZIONE PROFESSIONALE (IEFP)

I percorsi di **Istruzione e Formazione Professionale (IeFP)** vengono programmati ogni anno dalla **Regione Toscana** e sono destinati ai giovani che vogliono scegliere un **percorso alternativo alla scuola superiore** che consenta loro di ottenere una **qualifica professionale** spendibile nel mercato del lavoro.

Dopo il conseguimento della qualifica professionale, infatti, i ragazzi possono:

- entrare direttamente nel mercato del lavoro;
- continuare il percorso formativo frequentando il IV anno dei percorsi di Istruzione e Formazione Professionale finalizzato a conseguire il diploma professionale;
- continuare il percorso di studio nella scuola al fine di ottenere un diploma di scuola secondaria superiore.

Si può scegliere tra:

- **percorsi di durata triennale** realizzati dagli Istituti Professionali Statali (IPS) che aderiscono all'iniziativa
- **percorsi formativi triennali** realizzati dagli organismi formativi accreditati nell'ambito "obbligo d'istruzione" comprensivi della sperimentazione duale
- **percorsi di durata biennale** realizzati dalle agenzie formative accreditate nel **Sistema regionale di accreditamento**. Questa tipologia di percorsi si rivolge ai giovani che hanno adempiuto all'obbligo d'istruzione, ovvero che hanno frequentato la scuola per almeno 10 anni, indipendentemente dal titolo di studio conseguito

L'accesso a questi corsi è completamente gratuito in quanto finanziato dalla Regione Toscana con risorse statali e risorse comunitarie (Fondo Sociale Europeo 2014-2020 e Garanzia Giovani), nell'ambito di Giovanisì).

Per maggiori informazioni sui **percorsi IeFP** visita la pagina dedicata su www.orientamentoistruzione.it

Per conoscere i percorsi attivi in Toscana visita www.regione.toscana.it/istruzione-e-formazione-professionale-iefp



Per approfondire: dopo la scuola superiore...

L'UNIVERSITÀ

I giovani diplomati possono accedere ai corsi di laurea presso le **Università**.

Per informazioni sui corsi di laurea delle **Università** e delle **Scuole universitarie** presenti in Toscana visita le seguenti pagine:

Università di Firenze: www.unifi.it

Università di Pisa: www.unipi.it

Università di Siena: www.unisi.it

Università per gli Stranieri di Siena: www.unistrasi.it

Scuola universitaria superiore Sant'Anna di Pisa: www.santannapisa.it

Scuola Normale superiore di Pisa: www.sns.it

Scuola IMT di Lucca: www.imtlucca.it

La Regione Toscana, nell'ambito del progetto Giovanisì, sostiene la frequenza ai corsi universitari finanziando, tramite l'**Azienda regionale per il Diritto allo studio universitario**, borse di studio a favore degli studenti iscritti presso Università toscane, in possesso di specifici requisiti di reddito e merito.

Per saperne di più sul diritto allo studio universitario: www.dsu.toscana.it

La Regione sostiene inoltre l'orientamento verso gli studi universitari, attraverso il nuovo progetto "**Orienta il tuo futuro**", che fa dialogare scuola, università e sistema produttivo toscano. Offre percorsi di orientamento verso la scelta degli studi universitari per le classi IV e V delle scuole secondarie di secondo grado in stretta connessione con il mondo del lavoro e con un'attenzione particolare ai giovani che vivono situazioni di svantaggio.

Per ulteriori informazioni sui **percorsi universitari** e sulle **Università** visita anche le pagine dedicate su:

www.orientamentoistruzione.it

www.university.it

www.orientailtuofuturo.it

L'ALTA FORMAZIONE ARTISTICA, MUSICALE E COREUTICA (AFAM)

Le Istituzioni dell'Alta Formazione Artistica, Musicale e Coreutica (AFAM), svolgono attività di formazione, produzione e ricerca in campo artistico nei settori delle arti visive, musicali, coreutiche, drammatiche e del design. In Italia esistono 132 istituzioni, quali **Accademie di belle arti**, **Accademie nazionali di Danza e di Arte Drammatica**, **Conservatori di musica**, **Istituti superiori musicali**, **Istituti superiori per le industrie artistiche (ISIA)**, altre Istituzioni autorizzate a rilasciare titoli di **Alta Formazione artistica, Musicale e Coreutica**.

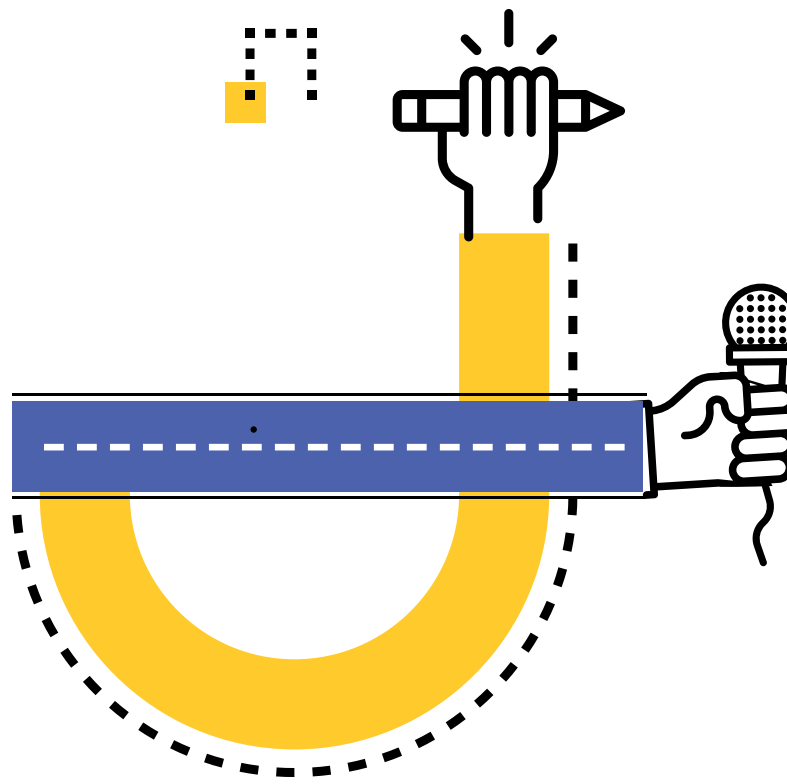
Il sistema formativo AFAM è articolato in **tre cicli**. Il primo ciclo è costituito dai corsi di **Diploma accademico di primo livello**, ai quali si accede tramite il **diploma di scuola secondaria superiore**.

I corsi di primo ciclo hanno durata triennale.

Per maggiori informazioni sui **percorsi AFAM** visita:

www.orientamentoistruzione.it

www.miur.gov.it/afam-alta-formazione-artistica-musicale-e-coreutica1



GLI ISTITUTI TECNICI SUPERIORI (ITS)

Gli Istituti Tecnici Superiori sono scuole ad alta specializzazione tecnologica, nate per rispondere alla domanda di nuove ed elevate competenze tecniche e tecnologiche da parte delle imprese e costituiscono il segmento di **formazione terziaria non universitaria**.

Gli ITS formano **tecnici superiori (V livello EQF) nelle aree tecnologiche strategiche** per lo sviluppo economico e la competitività del territorio regionale, e rilasciano **Diploma di Tecnico Superiore**.

Si possono iscrivere ai percorsi ITS:

- giovani in possesso di un **diploma di scuola secondaria superiore**
- giovani che hanno frequentato un **percorso quadriennale di Istruzione e Formazione tecnica Professionale (IeFP) integrato da un percorso Istruzione e Formazione tecnica Superiore (IFTS) della durata di un anno**.

Le Fondazioni ITS in Toscana sono **sette** ed offrono **percorsi biennali di 1800 o di 2000 ore e percorsi triennali di 3000 ore** (limitatamente all'area della Mobilità sostenibile), di cui il **30%** da svolgere in attività di stage, nelle seguenti aree tecnologiche:

- Nuove tecnologie per il Made in Italy - sistema meccanica
- Nuove tecnologie per il Made in Italy - sistema moda
- Efficienza Energetica
- Nuove tecnologie per il Made in Italy - sistema agroalimentare
- Nuove tecnologie della vita
- Mobilità sostenibile
- Tecnologie innovative per i beni e le attività culturali

I percorsi ITS sono cofinanziati dalla Regione Toscana attraverso il **Fondo Sociale Europeo (FSE)** nell'ambito del progetto GiovaniSI.

Per maggiori informazioni sulle caratteristiche dei percorsi ITS presenti in Toscana visita:

www.regione.toscana.it/its

www.giovanisi.it

www.itstoscana.it

I PERCORSI DI ISTRUZIONE E FORMAZIONE TECNICA SUPERIORE (IFTS)

I percorsi IFTS sono corsi di formazione tecnica e professionale di **800-1000 ore**, di cui almeno il **30%** da svolgere in attività di stage, per l'inserimento professionale dei giovani e anche per la formazione tecnica superiore di adulti. Rilasciano **Attestato di Qualifica a livello nazionale - Certificato di specializzazione tecnica superiore e crediti formativi** riconosciuti da Università e Regioni, anche a livello europeo.

Possono accedere ai percorsi IFTS:

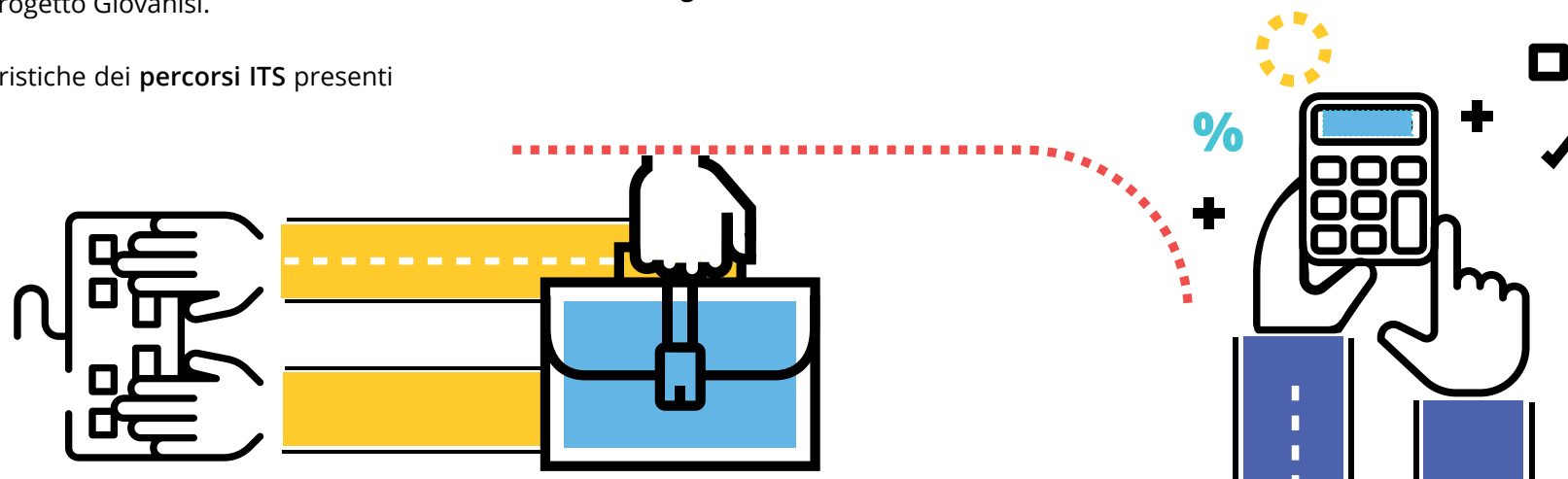
- **giovani e adulti, non occupati o occupati** in possesso del diploma di scuola secondaria superiore
- coloro ammessi al **quinto anno dei percorsi liceali**
- coloro che **non sono in possesso del diploma di scuola secondaria superiore**, previo accreditamento delle competenze acquisite in precedenti percorsi di istruzione, formazione e lavoro successivi all'assolvimento dell'obbligo di istruzione
- **giovani e adulti, non occupati o occupati** in possesso del diploma professionale di tecnico

L'accesso a questi corsi è completamente **gratuito** in quanto finanziato dalla Regione Toscana attraverso il **Fondo Sociale Europeo (FSE)** nell'ambito di GiovaniSI.

Per maggiori informazioni sulle caratteristiche e l'offerta formativa disponibile per i percorsi IFTS in Toscana visita

www.regione.toscana.it/-/istruzione-e-formazione-tecnica-superiore-ifts-

www.giovanisi.it



www.regione.toscana.it/orientamentoscuola

