

## **Primi rilievi sulla diffusione di *Hyphantria cunea* nel Valdarno inferiore**

Nel mese di giugno, in corrispondenza delle prime defogliazioni da *Hyphantria cunea*, sono stati condotti numerosi controlli su segnalazioni pervenute al Servizio Meta da enti pubblici locali e privati cittadini. Il monitoraggio sulla distribuzione e sull'intensità dell'attacco di *H.cunea* si è concentrato principalmente nella zona del Valdarno inferiore, da Firenze a Pisa, dove anche lo scorso anno erano state segnalate estese defogliazioni sia in ambito urbano che extra-urbano con conseguenti disagi per la popolazione.

Il monitoraggio è stato condotto attraverso una stima del numero di nidi costruiti dalle larve con fili sericei.

Da una prima analisi dei risultati appare evidente come il Valdarno inferiore sia anche per quest'anno la zona più colpita da questo defogliatore. I focolai rilevati lo scorso anno in zona Castelfranco di sotto e Montopoli in Valdarno (PI) si sono parzialmente ampliati verso ovest comprendendo anche tutta la zona di Pontedera, Calcinaia, Bientina e Cascina. Ad est invece il numero di nidi decresce vistosamente dalla zona di Santa Croce fino ad arrivare a Firenze.

In Provincia di Pisa, nella zona di Crespina, è stato osservato un altro focolaio lungo strada di particolare interesse, con numerosi gelsi e Aceri negundo parzialmente defogliati.

Negli ultimi anni le segnalazioni della presenza di *H. cunea* sono diventate sempre più numerose in varie zone del territorio regionale interessando sia alberature stradali che parchi pubblici. L'insetto, non è pericoloso per l'uomo, ma i suoi attacchi non sono da sottovalutare considerando che può causare intense defogliazioni in quanto nel corso dell'anno la specie completa nei nostri ambienti più generazioni.

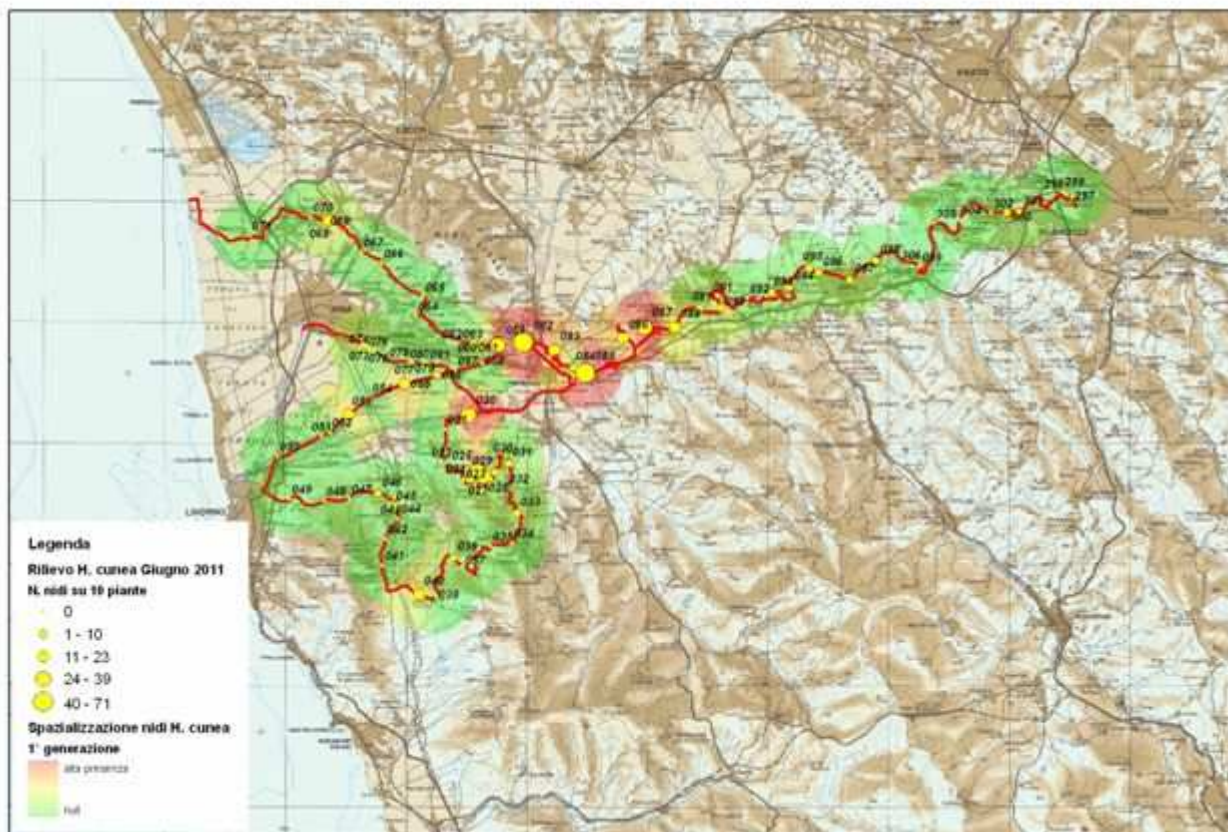
Per il controllo l'intervento nei confronti delle larve si può ricorrere all'impiego di preparati a base di *Bacillus thuringiensis* var. *kurstaki*, da utilizzarsi prevalentemente verso larve delle prime età con trattamenti diretti alle chiome delle piante.

Marianelli L., Marziali L., Squarcini M., Benassai D, Roversi PF

CRA –ABP, Servizio META



Intenso attacco di *Hyphantria cunea*



Cartografia degli attacchi in corso nel Valdarno inferiore