



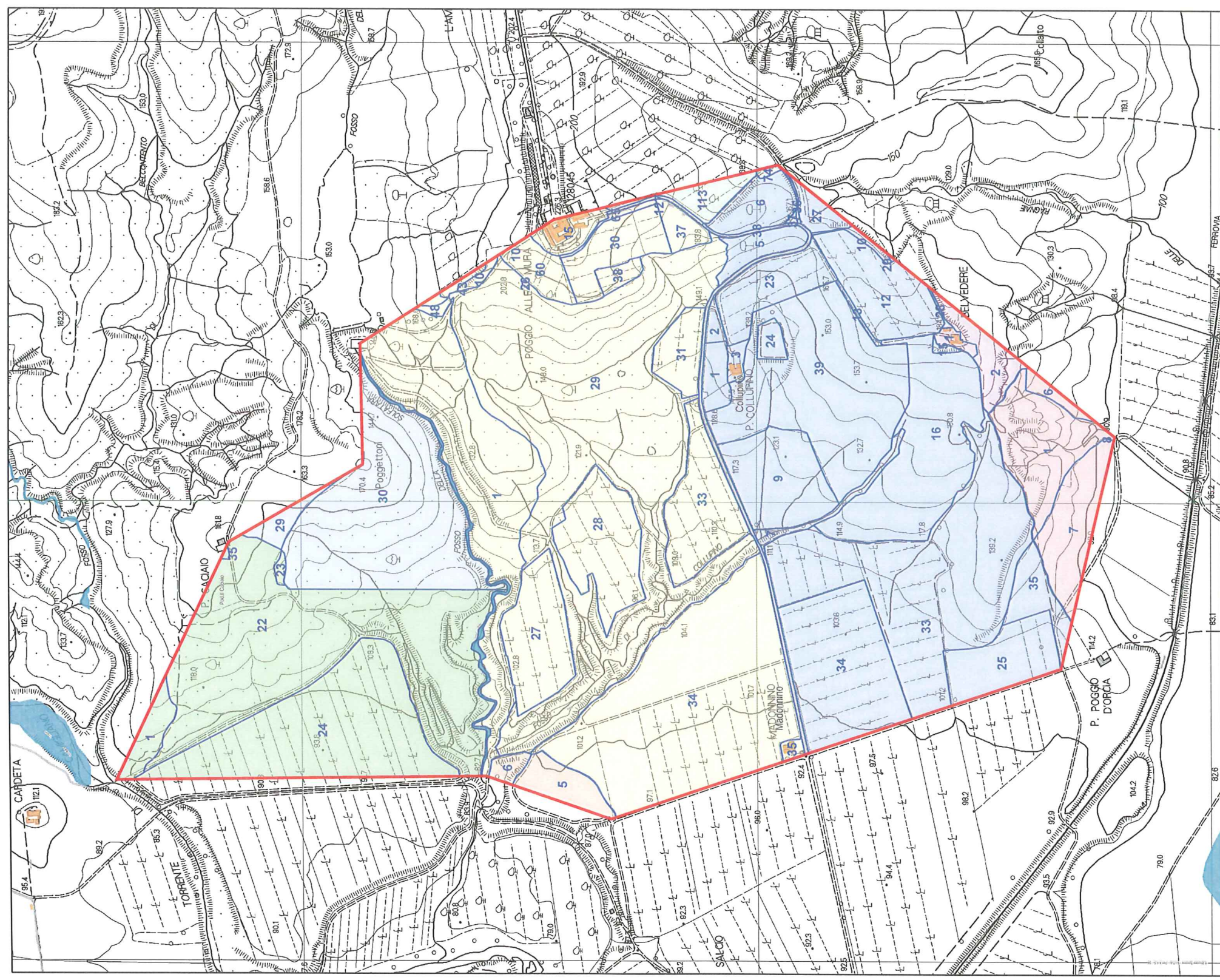
Richiedente: Banfi Società Agricola SRL  
 Loc. Castello di Poggio alle Mura  
 53024 Montalcino (SI)

# ISTANZA PERMESSO DI RICERCA ACQUA TERMALE "POGGIO ALLE MURA"

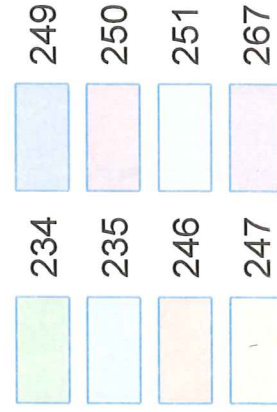
Tavola c, d) Allegato A art.lo 10 comma  
 1 DPGR 11/R 2009

Stralcio Planimetrica Catastale 1:10.000 con indicata l'area del permesso di ricerca

PARTICELLA	FOGLIO	Hectares
1	234	1,146
22	234	18,911
23	234	0,129
24	234	10,636
35	234	0,040
29	235	0,741
30	235	12,060
5	246	1,543
6	246	0,431
1	247	11,391
10	247	0,198
15	247	1,014
18	247	0,004
26	247	0,016
27	247	3,730
28	247	4,284
29	247	28,825
30	247	2,339
31	247	1,538
33	247	3,850
34	247	16,974
35	247	0,205
37	247	0,762
38	247	0,468
42	247	0,002
43	247	0,179
44	247	0,096
48	247	0,147
60	247	1,259
65	247	0,186
1	249	0,821
2	249	0,290
3	249	0,317
5	249	1,118
6	249	1,669
7	249	0,668
9	249	4,033
10	249	0,210
11	249	0,002
12	249	3,592
13	249	0,120
15	249	0,102
16	249	7,880
23	249	2,663
24	249	0,460
25	249	3,053
27	249	0,742
28	249	0,062
29	249	0,015
33	249	14,571
34	249	7,102
35	249	1,561
36	249	0,059
37	249	0,038
38	249	0,137
39	249	11,340
1	250	4,153
6	250	0,468
7	250	3,254
8	250	0,005
20	251	0,005
45	251	0,002
72	251	0,007
74	251	0,098
113	251	1,159
127	251	0,150
1	267	0,290
2	267	1,563
7	267	0,003



FOGLIO NCT Montalcino (Si)



Studio  
**Georicche snc**  
 PE e CF: 01232900320  
 di Luca Carelli & Roberto Cerri - geologi  
 Via Pietra Nera, 82/2 Loc. BADESSE  
 53035 - MONTALCINO (SI)  
 Tel & Fax: 0577/310021 E-mail: geo\_ricricche@virgilio.it

Il Tecnico Incaricato  
 Dott. Geol. Roberto Cerri