

ANALISI MULTICRITERIALE

Provincia di: PRATO

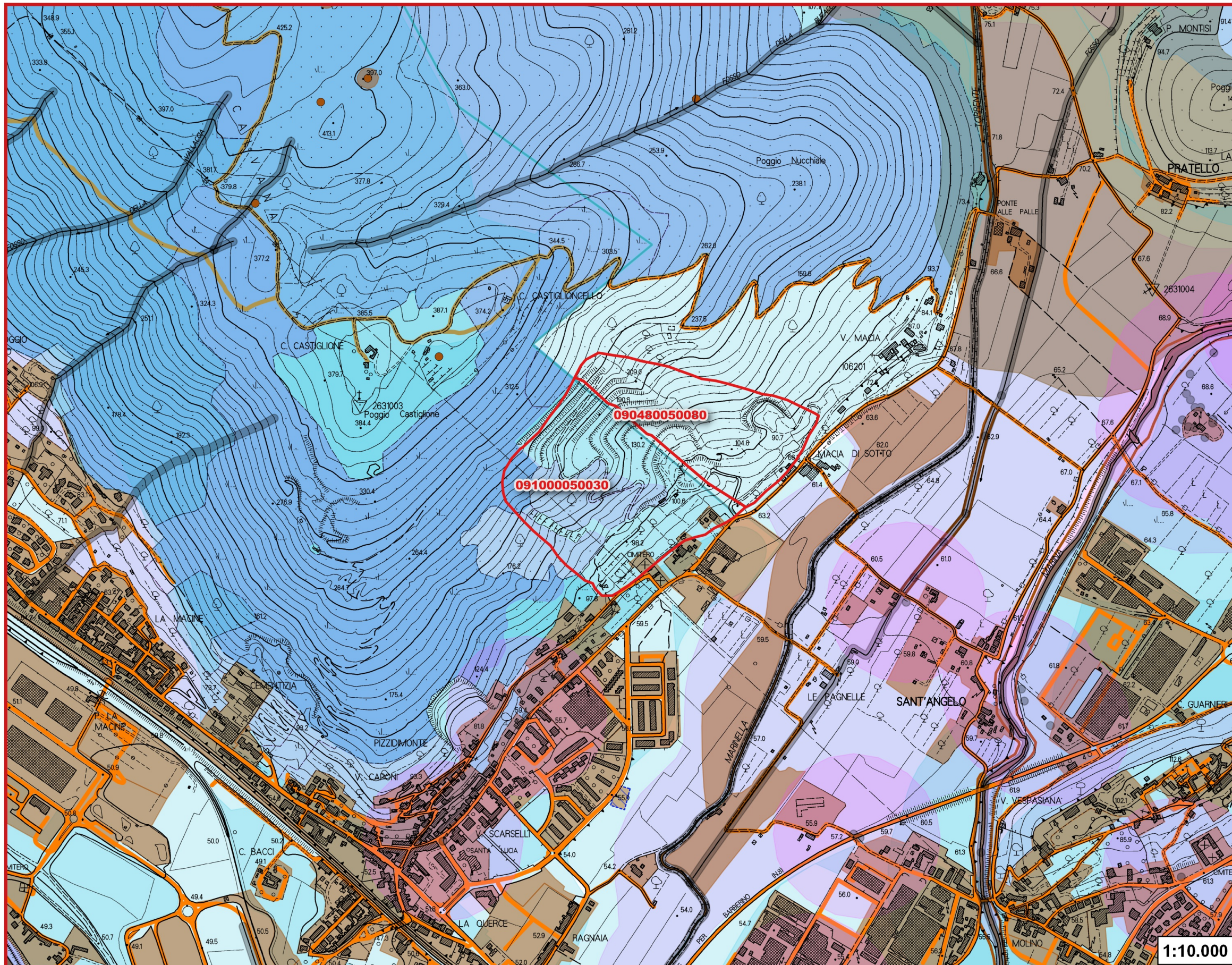
Risorsa

091000050030

1a

Vegetazione, risorse idriche, suolo sottosuolo

Comune di: PRATO



CRITERI

Criteri Escludenti - E1

Criteri Condizionanti Forti
a carattere Escludente - CFE

Criteri Condizionanti Forti CF1
con livello di Alta criticità

Criteri Condizionanti Forti CF1
con livello di Media criticità

* colori in trasparenza per la visualizzazione delle sovrapposizioni

gli elementi a carattere puntuale o lineare sono rappresentati con
simbolo grafico in colore pieno (punto o linea)

Legenda

Risorse

Grafo strade (buffer)

Beni archeologici tutelati ai sensi della Parte II del
D.Lgs. 42/2004 con valenza paesaggistica ricadenti
nelle zone tutelate di cui all'art. 11.3 lett. a) e b)



Beni archeologici tutelati ai sensi della Parte II del
D.Lgs. 42/2004 con valenza paesaggistica coincidenti
con le zone tutelate di cui all'art. 11.3 lett. c)



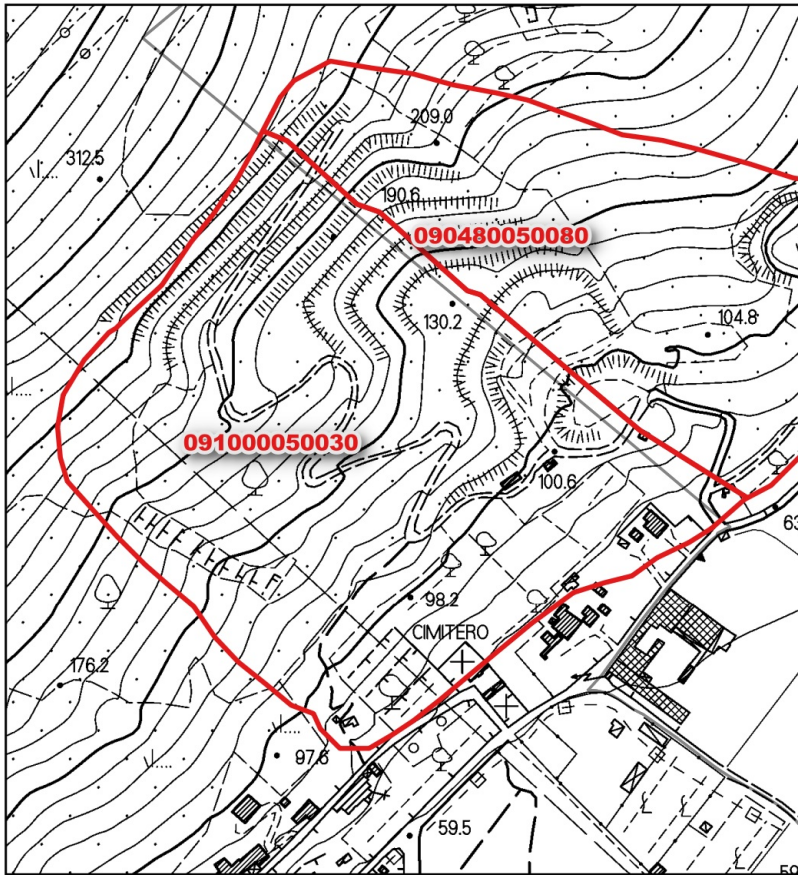
Zone tutelate di cui all'art. 11.3 lett. c)
dell'Elaborato 7B della Disciplina dei beni paesaggistici



1:10.000

1b

Vegetazione, risorse idriche, suolo sottosuolo

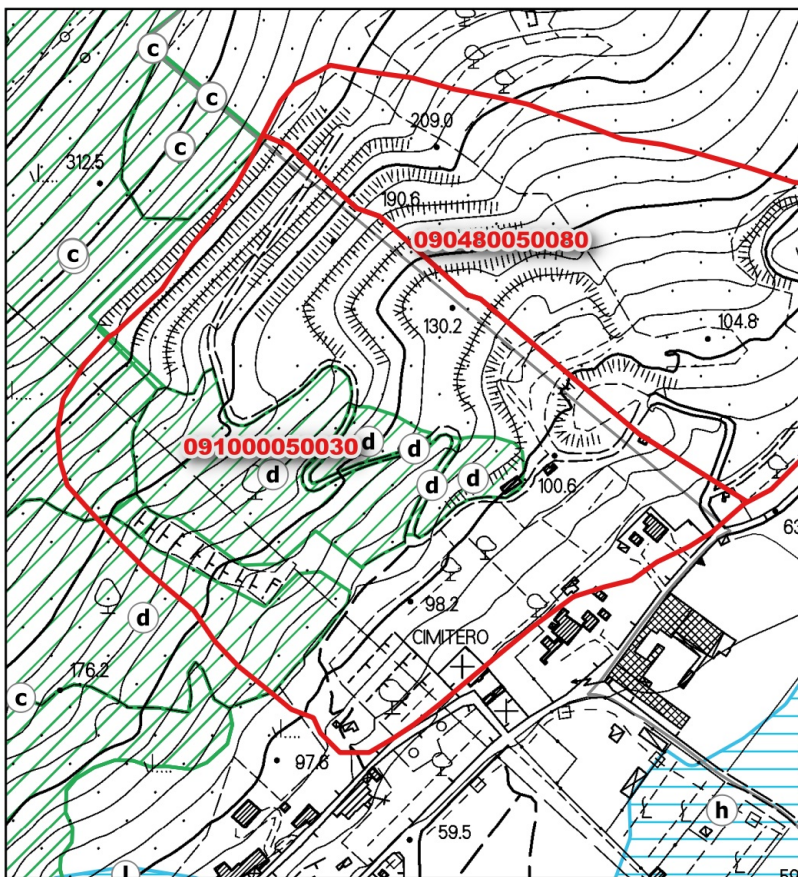


Criteri Escludenti - E1

Cod.	Tipo
	nessun elemento

- per le aree tutelate ai sensi dell'art. 142, c.1, lett. d, del Codice (Le montagne per la parte eccedente i 1200 metri sul livello del mare) si tenga conto delle disposizioni di cui all'elaborato 8B del PIT, relative ai Bacini delle Alpi Apuane

- per i beni archeologici tutelati ai sensi della parte II del Codice si rimanda alla legenda della sezione 1a



Criteri Condizionanti Forti CF1 con livello di Alta criticità

AMBITI:

- risorse idriche
- suolo sottosuolo
- vegetazione

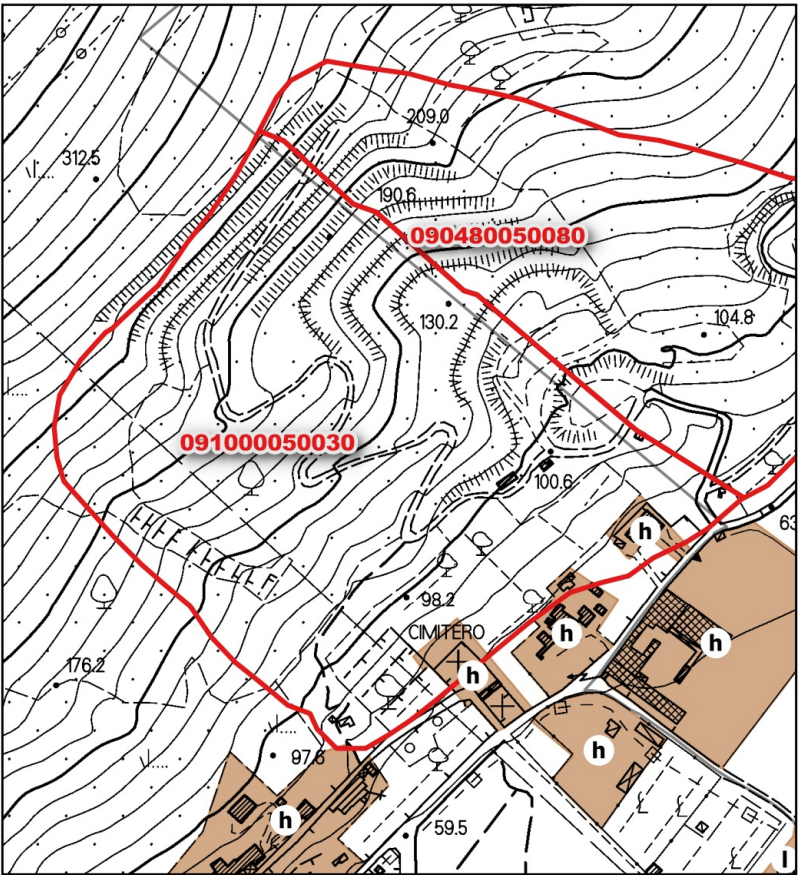
Cod.	Tipo
b	bosco su ANPIL
d	bosco su aree ex art. 136 del Codice
c	bosco su SIC

Provincia di: PRATO

Risorsa

091000050030

Comune di: PRATO

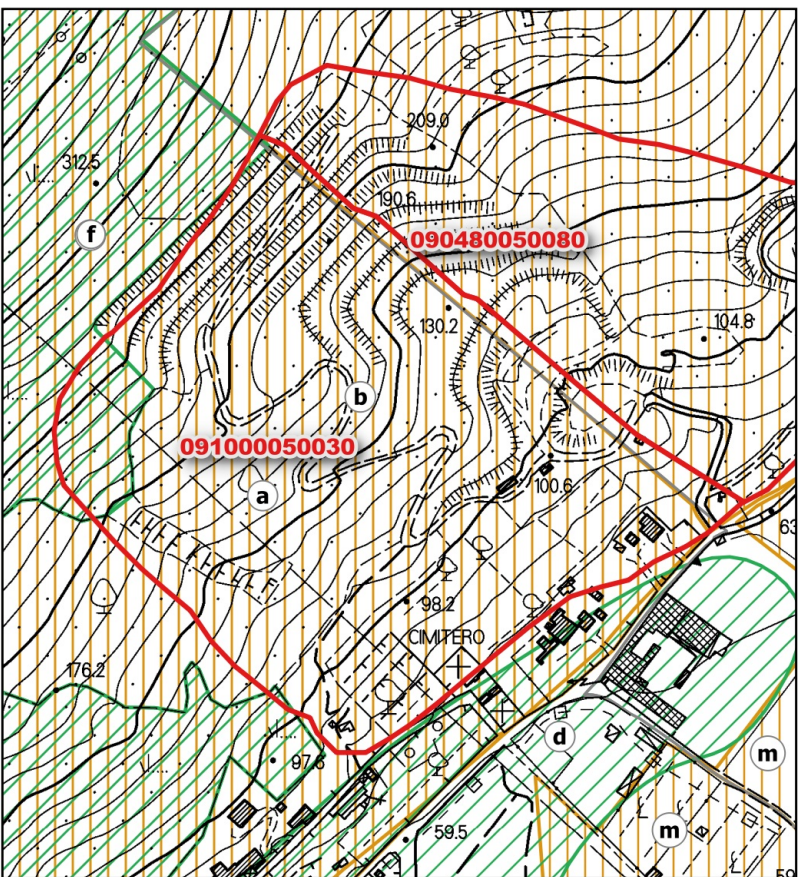


Criteri Condizionanti Forti
a carattere Escludente - CFE

Cod.	Tipo (areale)	Variante
h	usi del suolo in forte contrasto	tessuto discontinuo
h	usi del suolo in forte contrasto	cimitero

Cod.	Tipo (lineare)
	nessun elemento

Cod.	Tipo (puntuale)
	nessun elemento



Criteri Condizionanti Forti CF1 con livello di Media criticità

AMBITI:

- risorse idriche
- suolo sottosuolo
- vegetazione

Cod.	Tipo	Variante
g	ANPIL	
a	Art. 136, D.Lgs 42/2004	
b	I inv. del PIT	montagna calcarea
f	ZSC	

ANALISI MULTICRITERIALE

Provincia di: PRATO

Risorsa

091000050030








2

Pianificazione di settore e stato dei luoghi

Comune di: PRATO




Legenda

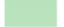
-  Risorse
-  Attività di cava rilevata da obblighi informativi nel periodo 2013-2016
-  Giacimenti PRAER
-  Risorse PRAE, settore II (Province di: FI, LU, MS, PO, PT)
-  Cave e bacini PRA (Province di: FI, LU, MS, PO, PT)
-  Giacimenti PAERP (AR, GR, LI, PI, SI)
-  Prescrizioni localizzative PAERP (AR, GR, LI, PI, SI)

Legenda

 Risorse

Materiali potenzialmente estraibili

 Materiali sciolti a composizione eterogenea

 Rocce sedimentarie a composizione eterogenea

