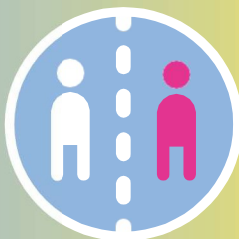




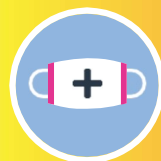
RIPARTI SICURO



lavati le mani



**mantieni la distanza
di sicurezza**



usa la mascherina

Mantieni la distanza di sicurezza

Per tutelare la tua salute e quella degli altri, in presenza di PIÙ persone si raccomanda di:

- mantenere la **distanza interpersonale minima di almeno 1 metro** e consigliata di 1,8 m;
- **evitare ogni forma di assembramento** di persone in spazi chiusi e in spazi aperti (pubblici e privati aperti al pubblico);
- durante l'**attività sportiva** rispettare la distanza interpersonale di almeno **2 metri**.