



13/10/2021 mattina

h 10:00-11:30 | ARSENALE

Tavola rotonda “Come l’osservazione della terra supporta le regioni nell’attuazione delle politiche pubbliche”

Regione Toscana, Direzione Urbanistica in collaborazione con la Direzione Generale della Giunta Regionale

h 11:00-11:15 | LE GROTTI WS

PIATTAFORMA DI VOLO μ HAPS

Laboratorio Sistemi Spaziali, Università di Pisa

h 11:00-13:00 | Sala “SPAZIO EVENTI”

Regione Toscana, Palazzina Lorenese, 1° Piano

Interferometria satellitare e applicazioni pratiche

Regione Toscana, Direzione Difesa del Suolo e Protezione Civile

h 11:30-11:45 | LE GROTTI WS

SCORE

MBI srl

h 12:00-12:15 | LE GROTTI WS

MISSIONE PRISMA

Leonardo spa

h 12:00-12:30 | ARSENALE

Il 5G in Regione Toscana: rete, tecnologie ed applicazioni

Centro di Competenze 5G e Tecnologie Innovative nella Regione Toscana e FUB - Fondazione Ugo

h 12:30-12:45 | LE GROTTI WS

APR A LUNGO RAGGIO

Sky Eye Systems srl





13/10/2021 pomeriggio

h 14:00-16:00 | Sala "SPAZIO EVENTI"
Regione Toscana, Palazzina Lorenese, 1° Piano
**Riunione del Gruppo di lavoro "Cartografia"
della Commissione Infrastrutture, Mobilità e
Governo del territorio della Conferenza delle
Regioni e delle Province autonome**

Regione Toscana, Direzione Urbanistica in collaborazione
con il CISIS

h 14:30-14:45 | LE GROTTI WS
SURPRISE TARGET SCANNING SYSTEM

Saitec srl

h 15:00-15:15 | LE GROTTI WS
GAMON Platform

Caen spa

h 15:30-15:45 | LE GROTTI WS

Sw MINISTAR

Saitec srl

h 16:00-16:15 | LE GROTTI WS

**WEB-GIS – SOFTWARE PER IL SETTORE
AMBIENTALE**

Tecnocreo srl

h 16:30-16:45 | LE GROTTI WS

TRANSIZIONE ECOLOGICA

Toscana Innova srl





14/10/2021 mattina

h 9:30-11:00 | Sala "SPAZIO EVENTI"
Regione Toscana, Palazzina Lorenese, 1° Piano

**"Verso la Conferenza Internazionale di Cartografia
(Firenze, 14-18 Dicembre 2021) – 4° Workshop"**

Regione Toscana, Direzione Urbanistica in collaborazione con AIC

h 10:30-10:45 | BASILICA

**SECURITY DIGITAL PLATFORM FOR SMART
AND INSIDERAIN**

MBI srl

h 11:30-13:00 | Sala "SPAZIO EVENTI"
Regione Toscana, Palazzina Lorenese, 1° Piano

**Evoluzione delle politiche industriali
nel contesto europeo e nazionale
nella prospettiva del nuovo ciclo di
programmazione 2021-2027**

Regione Toscana, Direzione Attività Produttive





14/10/2021 pomeriggio

h 14:00-15:30 | Sala "SPAZIO EVENTI"
Regione Toscana, Palazzina Lorenese, 1° Piano

Toscana: le trasformazioni recenti e la crisi Covid. Indagini MET 2008-2020

Regione Toscana, Direzione Attività Produttive

h 14:30-15:00 | BASILICA

Il monitoraggio della capacità di assorbimento del gas serra da parte delle piante

Regione Toscana, Direzione Ambiente

h 15:30-16:00 | BASILICA

SICOMAR PLUS: una rete di rilevamento nel Mediterraneo Nord-Occidentale per il monitoraggio dei rischi legati alla navigazione

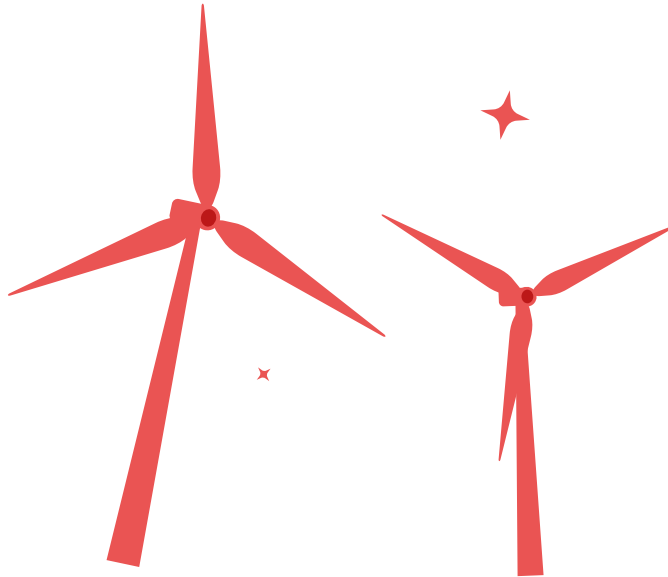
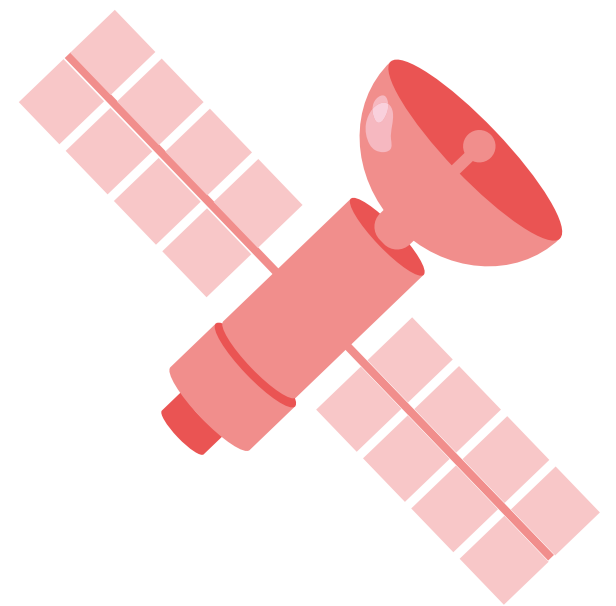
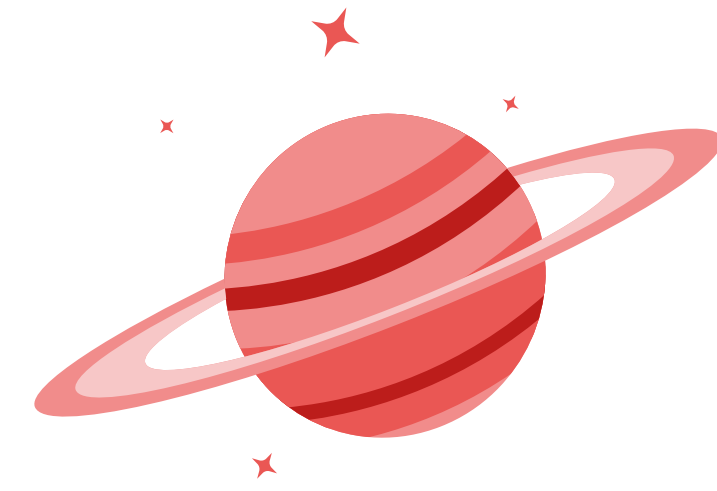
Direzione Ambiente, LaMMA

h 16:30-16:45 | BASILICA

PIATTAFORMA Snpzap4City

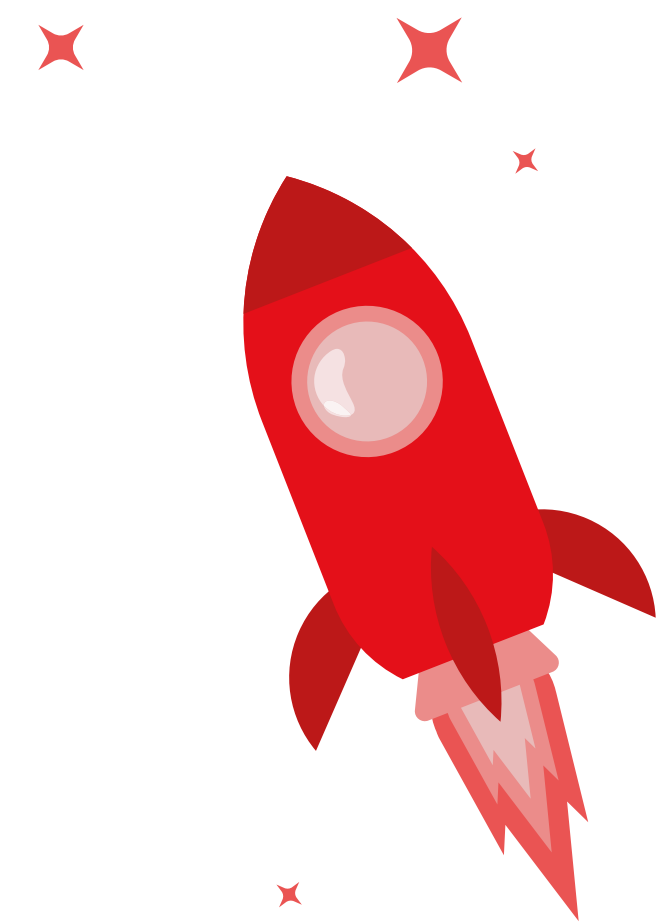
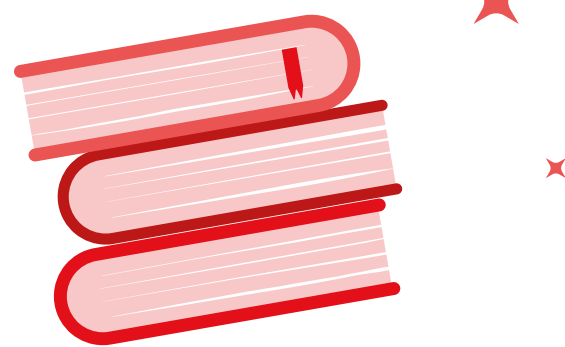
DISIT LAB - Università di Firenze





h 17:00-17:15 | BASILICA
SISTEMA x-2030
 Leonardo Spa

h 17:30-17:45 | BASILICA
**SECURITY DIGITAL PLATFORM FOR SMART
 AND SAFE CITIES**
 Thales Italia Spa





15/10/2021 mattina

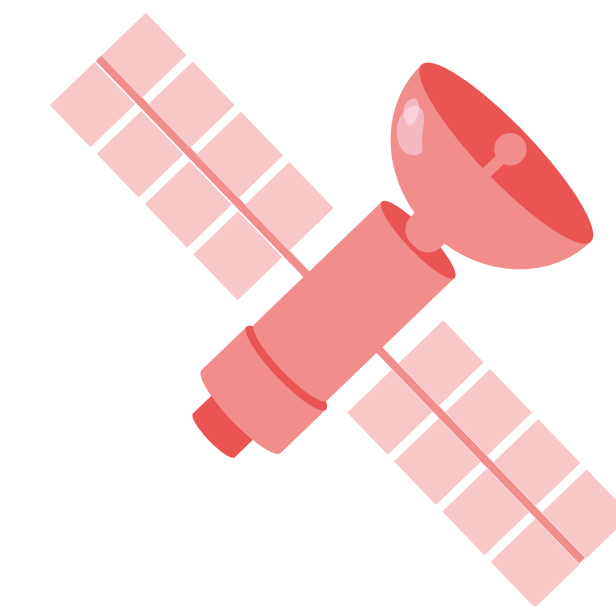
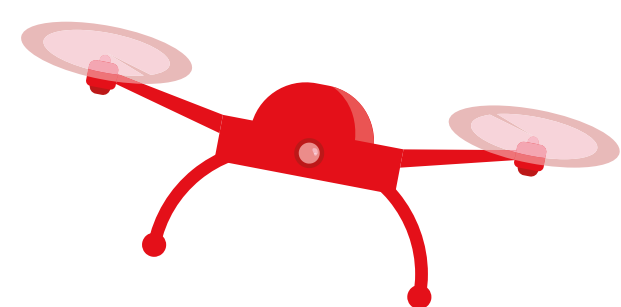
h 9:30-11:00 | Sala "SPAZIO EVENTI"

Regione Toscana, Palazzina Lorenese, 1° Piano

**Riunione del Comitato Organizzatore di "FOSS4G
2022 (Firenze, 22 al 27 agosto 2022)**

**Regione Toscana, Direzione Urbanistica in collaborazione con
GFOSS.it**





15/10/2021 pomeriggio

h 14:00-15:45 | LE GROTTI WS

Prospettive e sviluppo della sensoristica e della robotica in agricoltura

Regione Toscana, Direzione Agricoltura

h 14:30-16:00 | SALA SCHERMA

Tecnologie avanzate a supporto della gestione della fascia costiera. 1ª Parte: evoluzione costiera e cambiamento climatico

LaMMA, Regione Toscana, Direzione Difesa del Suolo e Protezione Civile

h 16:30-18:00 | SALA SCHERMA

Tecnologie avanzate a supporto della gestione della fascia costiera. 2ª parte: servizi climatici per la gestione e pianificazione della costa

LaMMA, Regione Toscana, Direzione Difesa del Suolo e Protezione Civile

h 16:00-16:30 | LE GROTTI WS

Piattaforma europea S3 HTF e DEMOFARM

Direzione Agricoltura, Ente Terre Regionali Toscane

h 16:30-17:00 | LE GROTTI WS

Soluzioni innovative di ARTEA

Regione Toscana, Direzione Agricoltura, ARTEA

h 17:00-17:30 | LE GROTTI WS

Piattaforma digitale per i piani di gestione forestali

Direzione Agricoltura, Ente Terre Regionali Toscane

