



UNIONE EUROPEA
Fondi Strutturali e di Investimento Europei

Firenze 5 maggio 2022
Regione Toscana

Modelli di pronto intervento sociale in Italia: per una rete nazionale di Pronto Intervento Sociale L'esperienza del comune di Venezia

PON Metro 2014-2020 Piano Operativo della Città di Venezia Asse 3
VE3.2.2.a Pronto Intervento Sociale (Pr.I.S.)

Venezia



- 328/2000: definizione di Pronto intervento, quale “servizio di pronto intervento sociale per le situazioni di emergenza personali e familiari” e livello essenziale di assistenza da garantire in ogni ambito territoriale
- Con l’Accordo di Partenariato 2014-20, adottato dalla Commissione Europea nel ottobre 2014, sono stati definiti obiettivi, priorità e ambiti tematici di intervento dell’Agenda Urbana Nazionale dentro alla quale è stato previsto un Programma Operativo Nazionale (PON) “Città metropolitane 2014-2020” (PON 2014-2020)

Venezia



- Il Comune di Venezia avvia uno specifico progetto PON METRO “VE3.2.2.a Pronto Intervento Sociale (P.R.I.S.), per un valore di 1.359.384,57 € nel settennio 2017-2023
- con Deliberazione di Giunta Comunale n. 340 del 30 ottobre 2018: il Comune di Venezia istituisce due strutture organizzative di primo accesso ai servizi sociali: tre Agenzie per la Coesione Sociale suddivise territorialmente ed il Pronto Intervento Sociale

Venezia



STRUTTURA ORGANIZZATIVA

DIREZIONE COESIONE SOCIALE

SERVIZI DI STAFF DIREZIONALE

SETTORI

AGENZIA
COESIONE
SOCIALE

SERVIZI ALLA
PERSONA E ALLE
FAMIGLIE

RISORSE
FINANZIARIE E
ABITATIVE



STRUTTURA ORGANIZZATIVA

AGENZIA COESIONE SOCIALE

SERVIZI

3 AGENZIE COESIONE
SOCIALE TERRITORIALI

SERVIZIO OCCUPABILITA' E
CITTADINANZA ATTIVA

SERVIZIO PRONTO
INTERVENTO SOCIALE,
INCLUSIONE E MEDIAZIONE



STRUTTURA ORGANIZZATIVA

SERVIZIO PRONTO INTERVENTO SOCIALE,
INCLUSIONE E MEDIAZIONE

UFFICI

Migrazioni: Orientamento,
Mediazione e Integrazione

Progetti ed Azioni per la
Protezione Internazionale

Lavoro di Prossimità

Progetti di Inclusione Sociale

PRONTO INTERVENTO SOCIALE

Venezia



CARATTERISTICHE PRIS COMUNE DI VENEZIA

- 24 ore su 24, 365 giorni l'anno
- servizio diurno feriale in presenza, attivo da lunedì a venerdì dalle 08:00 alle 20:00 e il sabato dalle 08:00 alle 14:00
 - un servizio notturno e festivo in reperibilità telefonica, attivo dal lunedì al venerdì dalle 20.00 alle 08.00 ed il sabato dalle 14.00 fino alle 08.00 del lunedì seguente
- 5 giorni di messa in sicurezza in emergenza

Venezia

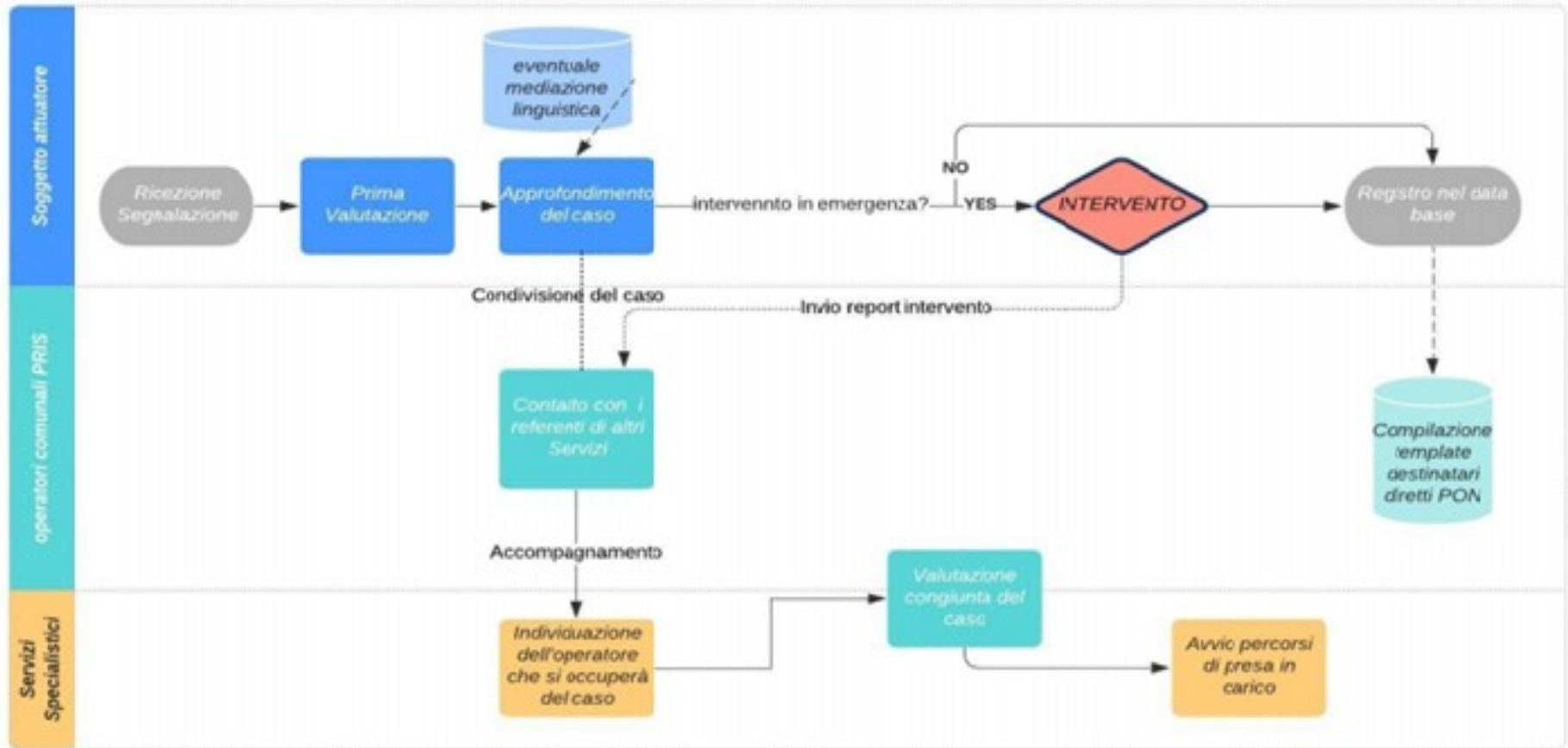


Funzionamento dispositivo PRIS

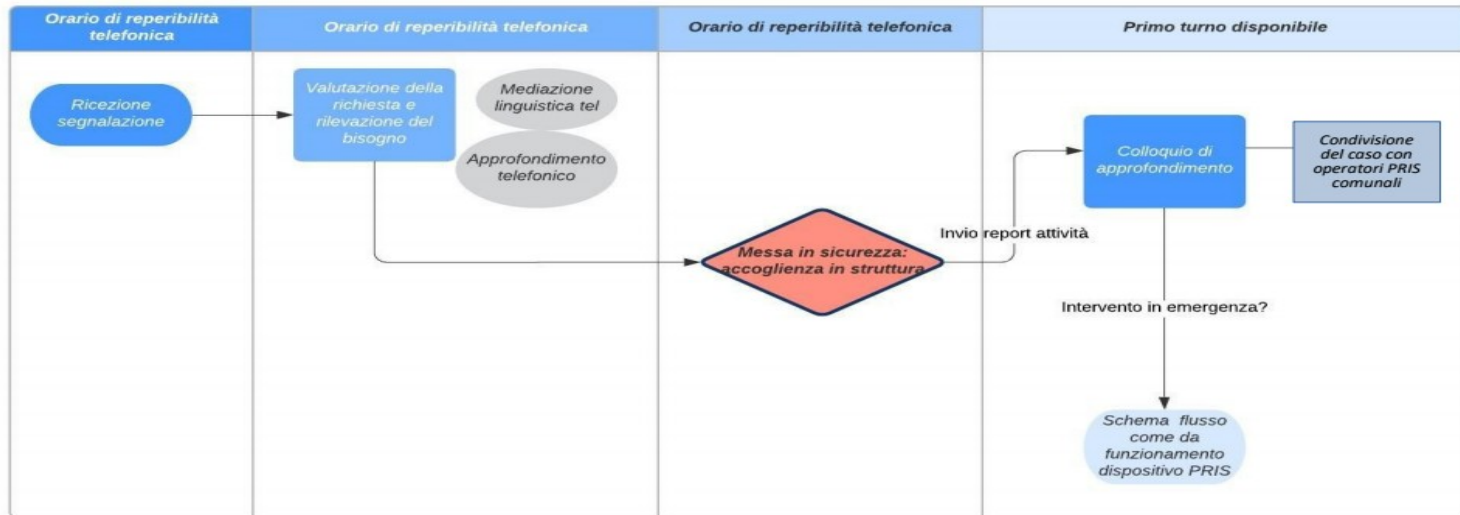
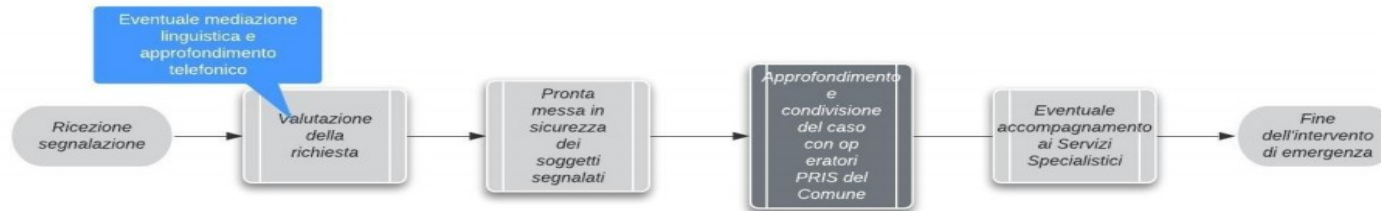
5 GIORNI



Venezia



Funzionamento PRIS in orario di reperibilità telefonica



SEGNALANTI ATTUALI

- Servizi della direzione
 - Polizia Locale
- FFOO attraverso la Centrale Operativa della PL
- Protezione Civile

Venezia



WORK IN PROGRESS

- Segnalazioni dirette dalla FFOO
 - SUEM
- Unità di Strada Senza Dimora
Emergenziale

Venezia



Gestione segnalazioni PRIS		2020			2021		
		dal 30 marzo al 31 dicembre – 9 mesi di			dal 1 gennaio al 31 dicembre – 12 mesi di		
		n. segnalazioni	n. persone	Note	n. segnalazioni	n. persone	Note
SEGNALAZIONI	segnalazioni ricevute	81	110	di cui 74 casi singoli e 13 nuclei	163	248	di cui 128 casi singoli e 43 nuclei
	in orario di reperibilità	5	9		37	63	
	casi con approfondimento	75	102		141	221	
	interventi in emergenza (messa in sicurezza + rimpatri + counseling)	33	52		88	155	



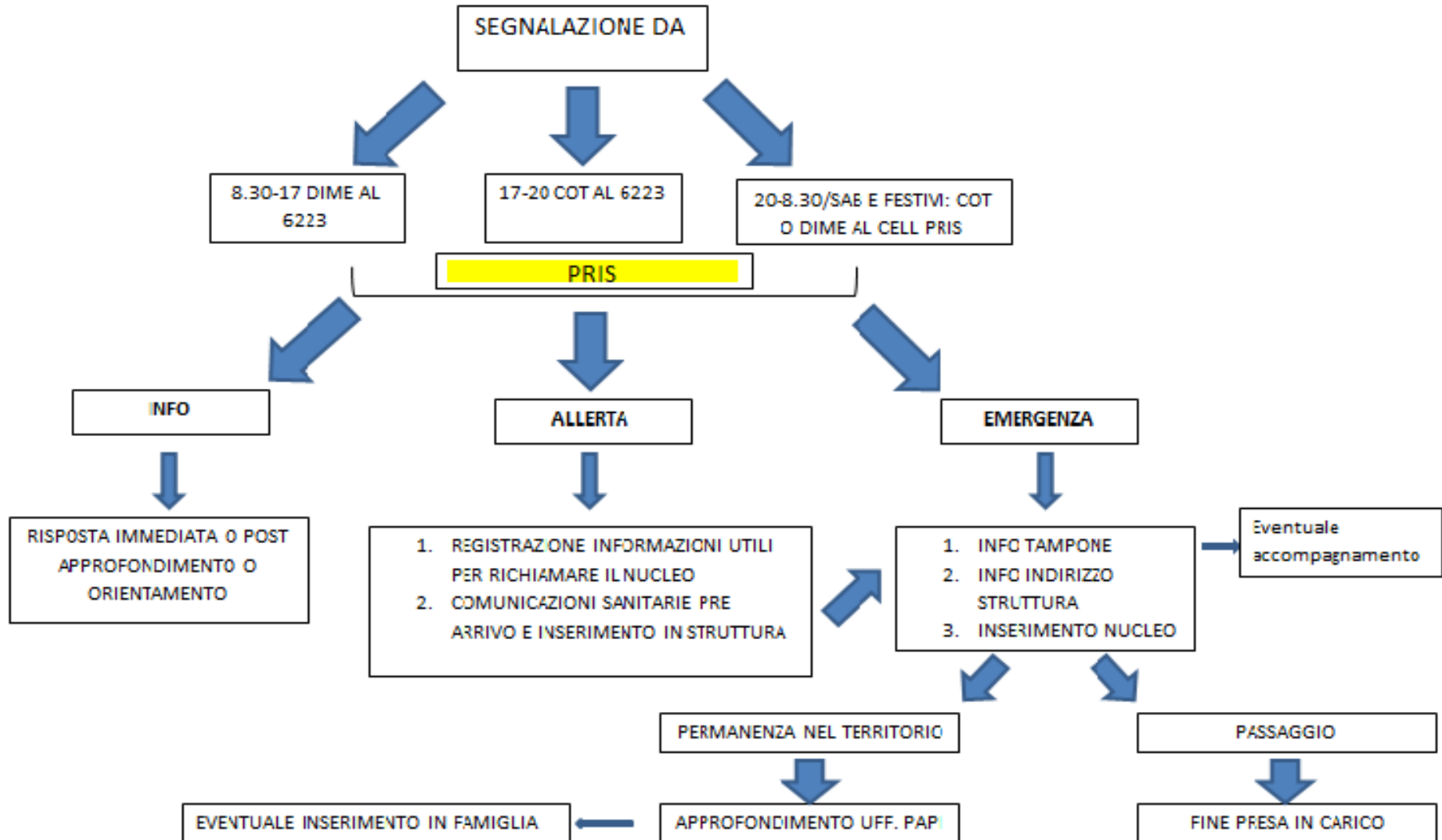
Il PRIS durante l'EMERGENZA UCRAINA

Obb: mettere in sicurezza i profughi ucraini

192 persone



Venezia





UNIONE EUROPEA
Fondi Strutturali e di Investimento Europei

Grazie per l'attenzione

Venezia

