

A

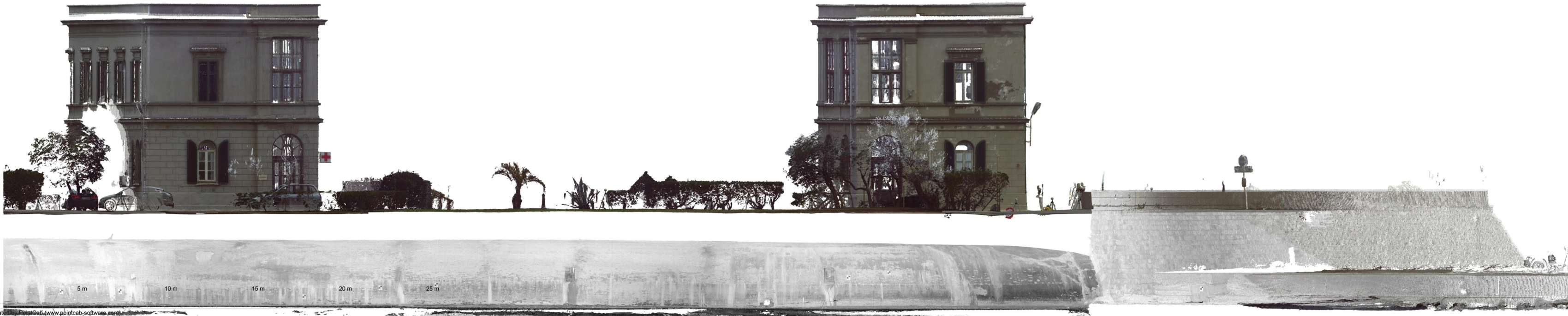
B

C

D

E

12345678910



COMMITTENTE:



REGIONE
TOSCANA

NOME FILE:

18-Sezione_longitudinale_MM2_Merger_0.dwg

Data:

08/03/2018

SCALA:

1:200

SCALA PLOT:

5:1

TAVOLA:



Sede: Via Silea 102 - 58100 Grosseto

Tel. 0564/21548 - Fax 0564/071953

P.IVA 01330620533

email: info@herasrl.it - http://www.herasrl.it

Questo documento è proprietà di Hera S.r.l. che tutelerà i propri diritti a termine di Legge

18-Sezione_longitudinale_MM2_Merger_0

12345678910

A

B

C

D

E