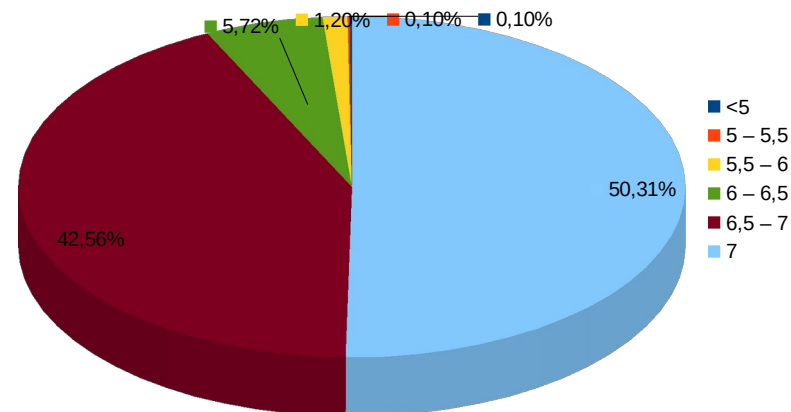


Valutazione personale comparto I° semestre 2023 – Analisi punteggi

Direzioni della Giunta e ARTEA	Piani Valutati	Punteggi					
		<5	5 – 5,5	5,5 – 6	6 – 6,5	6,5 – 7	7
Direzione Generale della Giunta regionale	142				2	75	65
Avvocatura Regionale Affari Legislativi e Giuridici	91	1			1	9	80
Agricoltura e Sviluppo Rurale	339			5	19	129	186
Ambiente ed Energia	340			5	11	123	201
Attività produttive	64			3	1	18	42
Beni Istituzioni Attività Culturali e Sport	51					5	46
Competitività Territoriale della Toscana e Autorità di Gestione	70					30	40
Difesa del Suolo e Protezione Civile	431		1	3	27	250	150
Istruzione Formazione Ricerca e Lavoro	299		1	1	4	105	188
Mobilità, Infrastrutture e Trasporto Pubblico Locale	161			1	16	100	44
Opere Pubbliche	37				4	14	19
Organizzazione Personale Gestione e Sicurezza Sedi di Lavoro	157			11	64	51	31
Programmazione e Bilancio	126	1			5	98	22
Sanità Welfare e Coesione Sociale	259	1	1	1	3	106	147
Sistemi Informativi Infrastrutture Tecnologiche e Innovazione	148			5	3	48	92
Urbanistica	94				2	44	48
ARTEA	109				5	37	67
TOTALI	2918	3	3	35	167	1242	1468

Distribuzione valutati per punteggio



VALUTAZIONE COMPARTO E ELEVATE QUALIFICAZIONI I° SEMESTRE 2023 PER FASCE DI MERITO – QUADRO DI SINTESI					
Risorse umane	Totale valutati	FASCE			
		I	II	III	IV
Comparto e E.Q.	2.918	2.912	5	1	0

Distribuzione tra le fasce della quota di risultato

Punteggio	Fasce di merito	% premio distribuita inclusa la prestazione organizzativa
da 5,5 a 7,0	I	100,00%
da 4,0 a 5,4	II	96,00%
da 3,0 a 3,9	III	80,00%
da 0,0 a 2,9	IV	0,00%