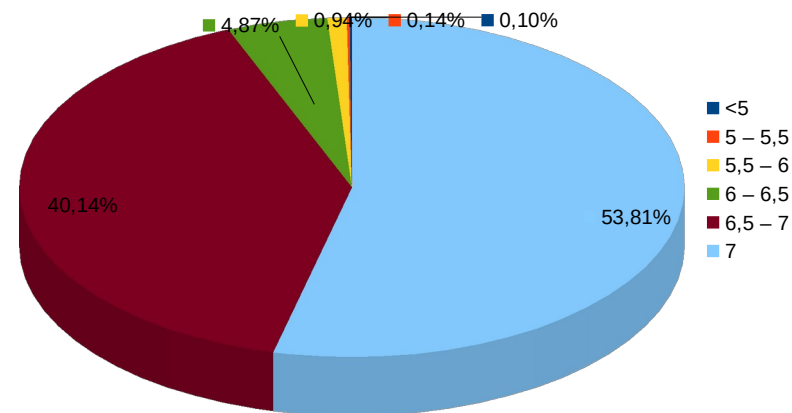


Valutazione personale comparto II° semestre 2020 – Analisi punteggi

Direzioni della Giunta e ARTEA	Piani Valutati	Punteggi					
		<5	5 – 5,5	5,5 – 6	6 – 6,5	6,5 – 7	7
Direzione Generale della Giunta regionale	127				2	57	68
Avvocatura	37				1	15	21
Affari legislativi, giuridici ed istituzionali	89	1			4	33	51
Agricoltura e sviluppo rurale	377	1		3	14	123	236
Ambiente ed energia	338			4	11	97	226
Attività produttive	62				1	11	50
Cultura e ricerca	65		1	2	2	21	39
Difesa del suolo e protezione civile	421		1	4	34	193	189
Diritti di cittadinanza e coesione sociale	229			2	5	93	129
Istruzione e formazione	232			2	9	75	146
Lavoro	45				3	16	26
Organizzazione e sistemi informativi	385		2	6	35	190	152
Politiche mobilità, infrastrutture e trasporto pubblico locale	152			2	12	102	36
Programmazione e bilancio	128	1		1	4	101	21
Urbanistica e politiche abitative	80			1		26	53
ARTEA	108				3	1	104
TOTALI	2.875	3	4	27	140	1.154	1.547

Distribuzione valutati per punteggio



VALUTAZIONE COMPARTO E POSIZIONI ORGANIZZATIVE II° SEMESTRE 2020 PER FASCE DI MERITO – QUADRO DI SINTESI					
Risorse umane	Totale valutati	FASCE			
		I	II	III	IV
Comparto e P.O.	2.875	2.868	6	-	1

Distribuzione tra le fasce della quota di risultato

Punteggio	Fasce di merito	% premio distribuita inclusa la prestazione organizzativa
da 5,5 a 7,0	I	100,00%
da 4,0 a 5,4	II	96,00%
da 3,0 a 3,9	III	80,00%
da 0,0 a 2,9	IV	0,00%