



Regione Toscana

ASL Settore sismica

Progetto GIS

2017/2018

Alumni: Stefano Fiordi & Lenin Gonzalez Bueno



Obiettivi

Lavoro iniziato durante ASL 2016/2017

- ❖ Creare una **base di dati** relativa agli Edifici Pubblici Strategici e/o Rilevanti (EPSR) nelle zone della Toscana a maggior rischio sismico, sottoposti a finanziamenti pubblici.
- ❖ Creare un'**applicazione web** di tipo geografico (**WebGIS**) per la visualizzazione ed elaborazione dei dati contenuti nella base di dati attraverso una mappa interattiva.



Lavoro fatto ASL 2016/2017



Milestones

Analisi ed
elaborazione delle
richieste

Step 1

Step 2

Conversione in
database geografico





Step 3

Step 4

Creazione database

Applicativo
WebGIS

Obiettivi 2017/2018

-  Analisi nuove richieste
-  Ristrutturazione database
-  Inserimento nuovi dati
-  Miglioramento app WebGIS

1

Analisi nuove richieste

&

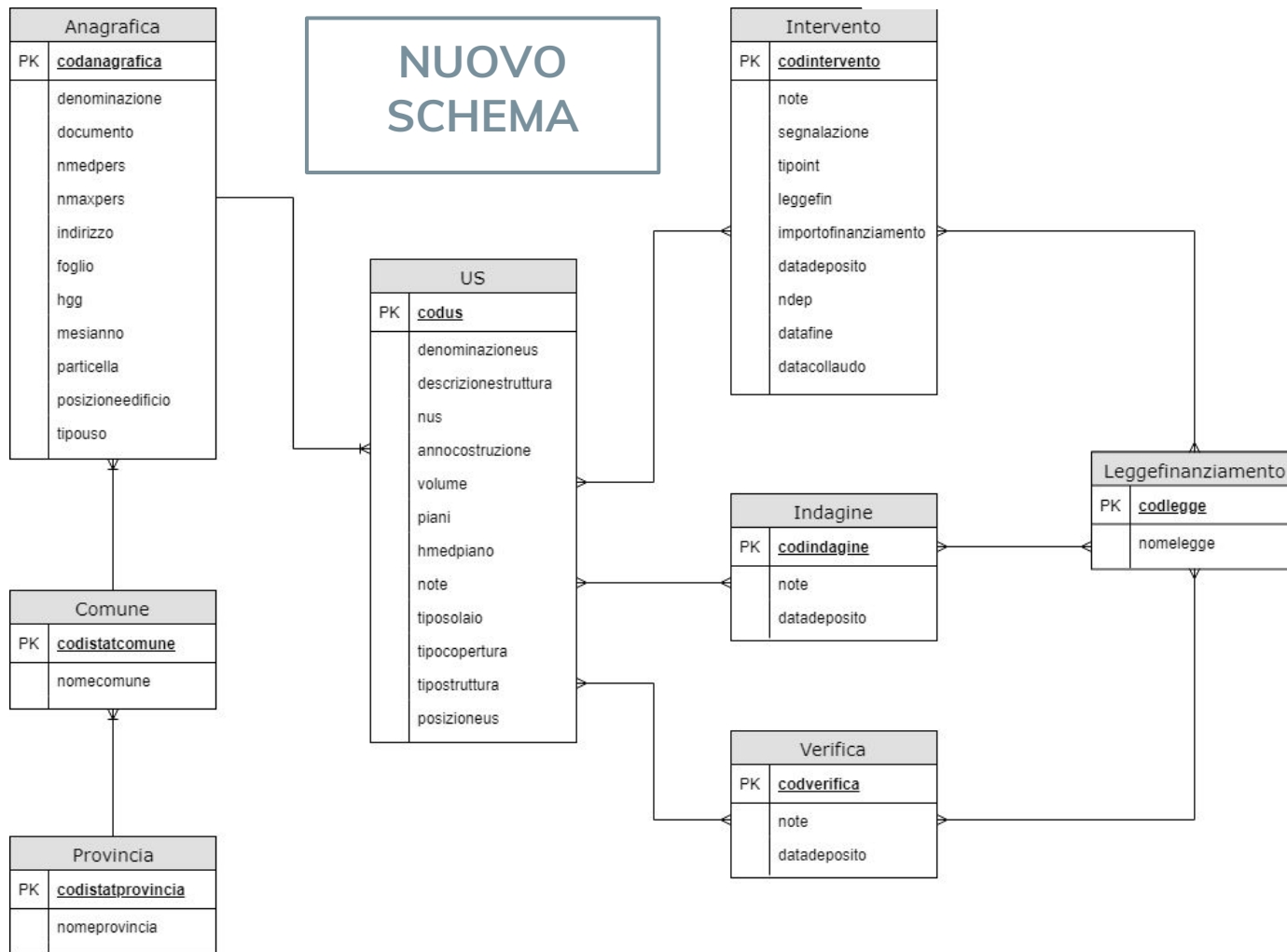
Ristrutturazione DB

Nuove richieste



- ❖ Modificare lo **schema del database** per garantire interrogazioni inerenti alle richieste più comuni
- ❖ Scrittura di **query** per verificare l'integrità e la funzionalità del nuovo schema
- ❖ Inserimento nel “nuovo” db di dati relativi a nuove zone della Toscana
- ❖ Adattare l'app **WebGIS** al nuovo schema e ai nuovi dati e continuare lo sviluppo

1



Ristrutturazione
Database in base
al nuovo schema

Linguaggio
PostgreSQL
PostGIS

Utilizzo DBMS
phpPgAdmin

2

Inserimento nuovi dati

&

Miglioramento WebGIS

Inserimento dati

- ❖ Inserimento di nuovi dati relativi a province non ancora presenti nel DB
- ❖ Correzione e standardizzazione

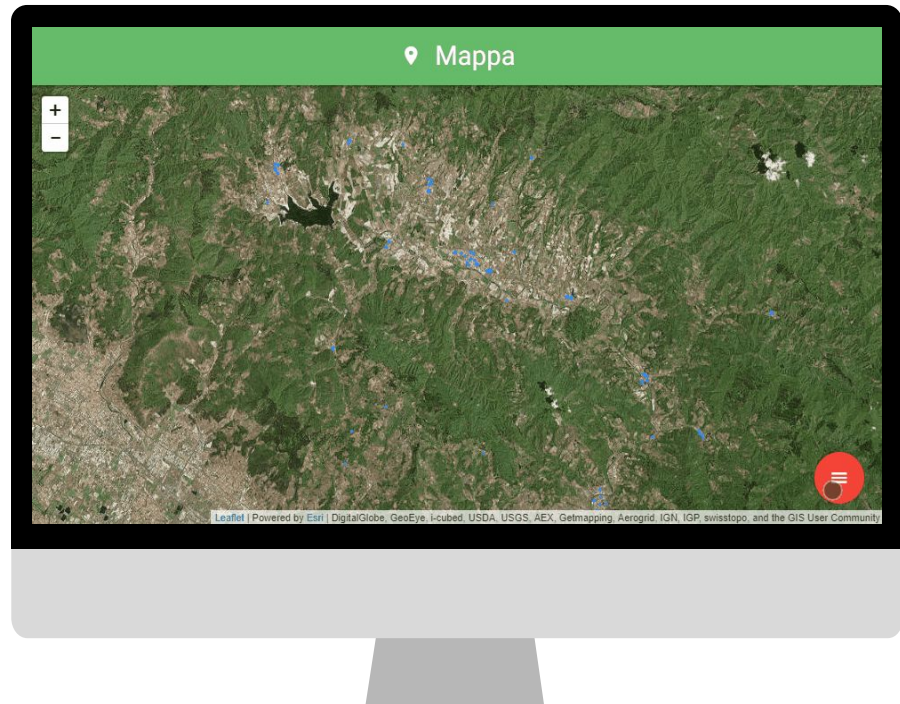
Inserimento shape

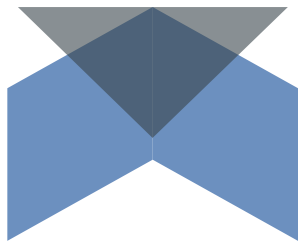
- ❖ Inserimento di nuovi poligoni per la visualizzazione su **WebGIS**
- ❖ Utilizzo del visualizzatore **QGIS** per l'esportazione dei poligoni

2

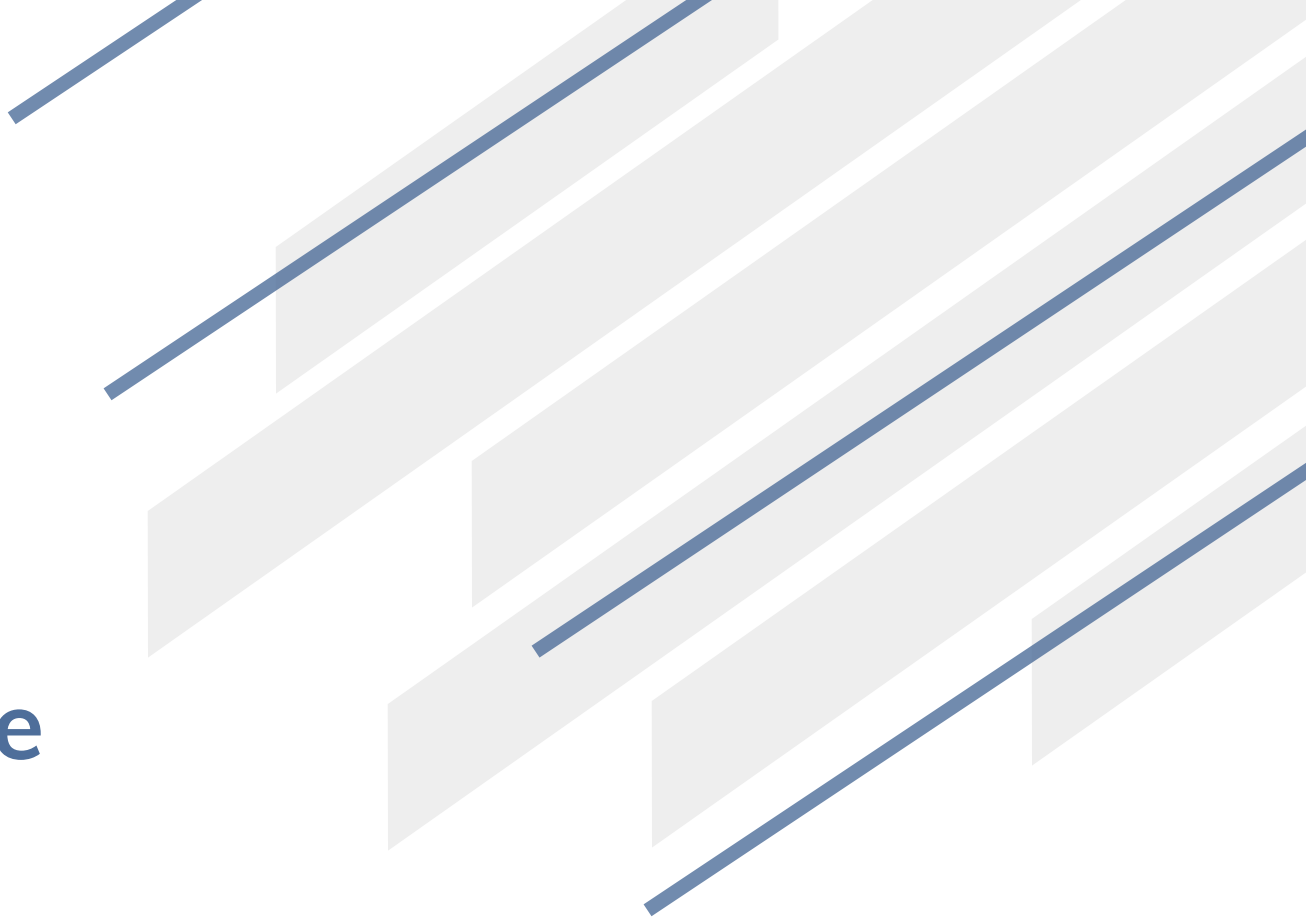
Applicazione web WebGIS

Adattata e migliorata





Competenze
acquisite



Competenze tecniche e comunicative

Derivate dall'esperienza di lavoro



Interazione con il
committente

Comunicazione
Problem solving
Team working



Database e DBMS

PostgreSQL
PostGIS
phpPgAdmin



Web development

HTML/CSS
JavaScript/JQuery
PHP/Leaflet API



Lavoro autonomo e
autoistruzione

Gestione lavoro
autonomo al di fuori
del posto di lavoro

FINE

Alunni:

Stefano Fiordi

Lenin Gonzalez Bueno

Tutor aziendale:

Nicoletta Pasotti

Tutor scolastici:

Andrea Zurli

Francesco Pantani



Regione Toscana



*Ministero dell'Istruzione, dell'Università e della Ricerca
Ufficio Scolastico Regionale per la Toscana*

