



Attuazione dell'articolo 11 della legge 24 giugno 2009, n. 77

# MICROZONAZIONE SISMICA

## Carta geologica-geomorfologica

scala 1:5.000

Regione Toscana  
Unione dei Comuni Parco Alta Valdera  
Comune di Chianni



Regione Toscana	Soggetto realizzatore	Novembre 2018
	Raggruppamento Temporaneo di Professionisti:	
	Geol. Francesco Calderini (Capogruppo) Geol. Giancarlo Lari Geol. Simone Stefani  Geol. Francesca Biasci (Collaborazione)	

### Legenda

#### Geologia

##### DEPOSITI CONTINENTALI RECENTI E ATTUALI

bi-Depositi alluvionali prevalentemente limoso-argillosi

##### SUCCESSIONE NEOGENICO-QUATERNARIA

- FAA-Argille azzurre
- SVV-Sabbie di San Vivaldo
- CMA-Calcareni di San Mariano
- CHC-Conglomerati di Collemantano
- GAM-Conglomerati di Gambassi Terme
- CRS-Calcareni di Poggio Riparossa
- ULI-Conglomerati di Ullignano
- SLEC-Formazione del Torrente Sellate

##### SUBSTRATO PRE-NEOGENICO

##### DOMINIO LIGURE

- MTV-Formazione di Monte Verdi Mantimio
- MTVB-Formazione di Monte Verdi Mantimio - Breccie dell'Olmara
- MLL-Formazione di Monte Morello

##### DOMINIO TOSCANO

- MAC-Macigno
- BRL-Scaglia Toscana - Membro delle Argilliti di Brolio
- DSD-Diaspri

#### Elementi strutturali

- Faglia con movimento incerto
- Faglia diretta
- Giuntura strati

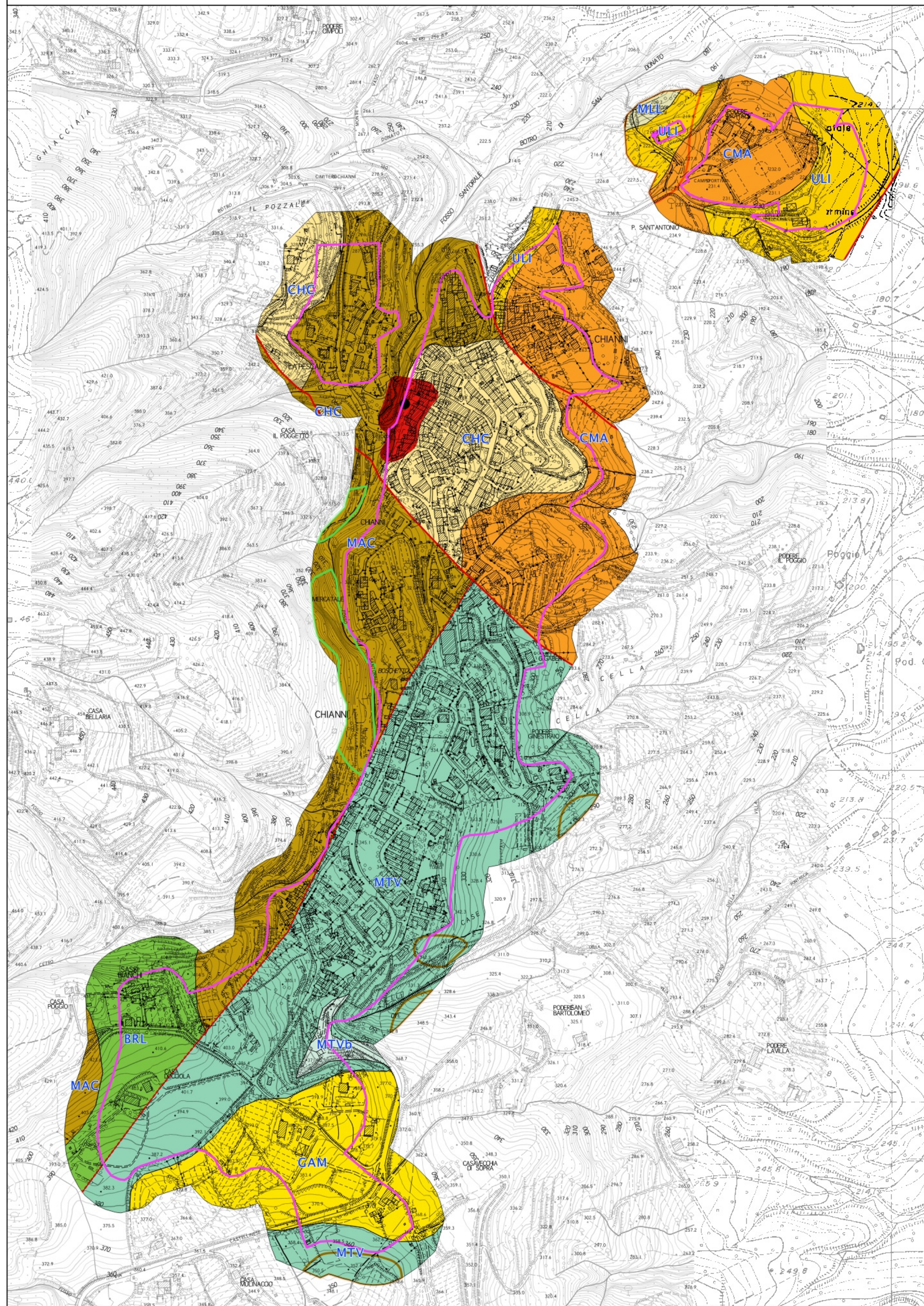
#### Elementi Geomorfologici

- Cavità sepolta
- Asse di valle sepolta
- Orlo di scarpata
- Detrito di versante
- Area instabile da frana inattiva
- Area instabile da frana quiescente
- Area instabile da frana attiva

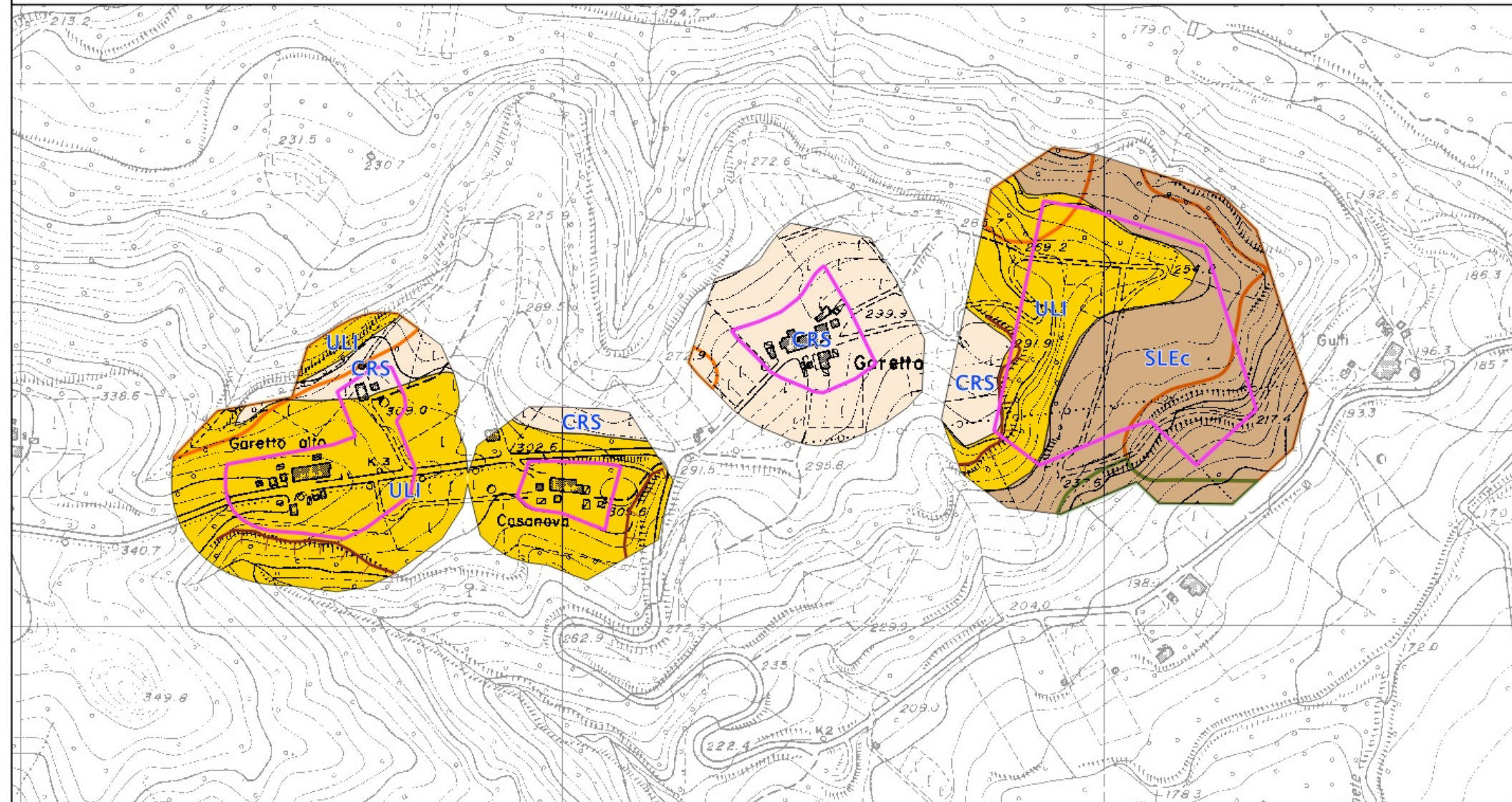
Area di indagine

0 100 200 300 400 500 m

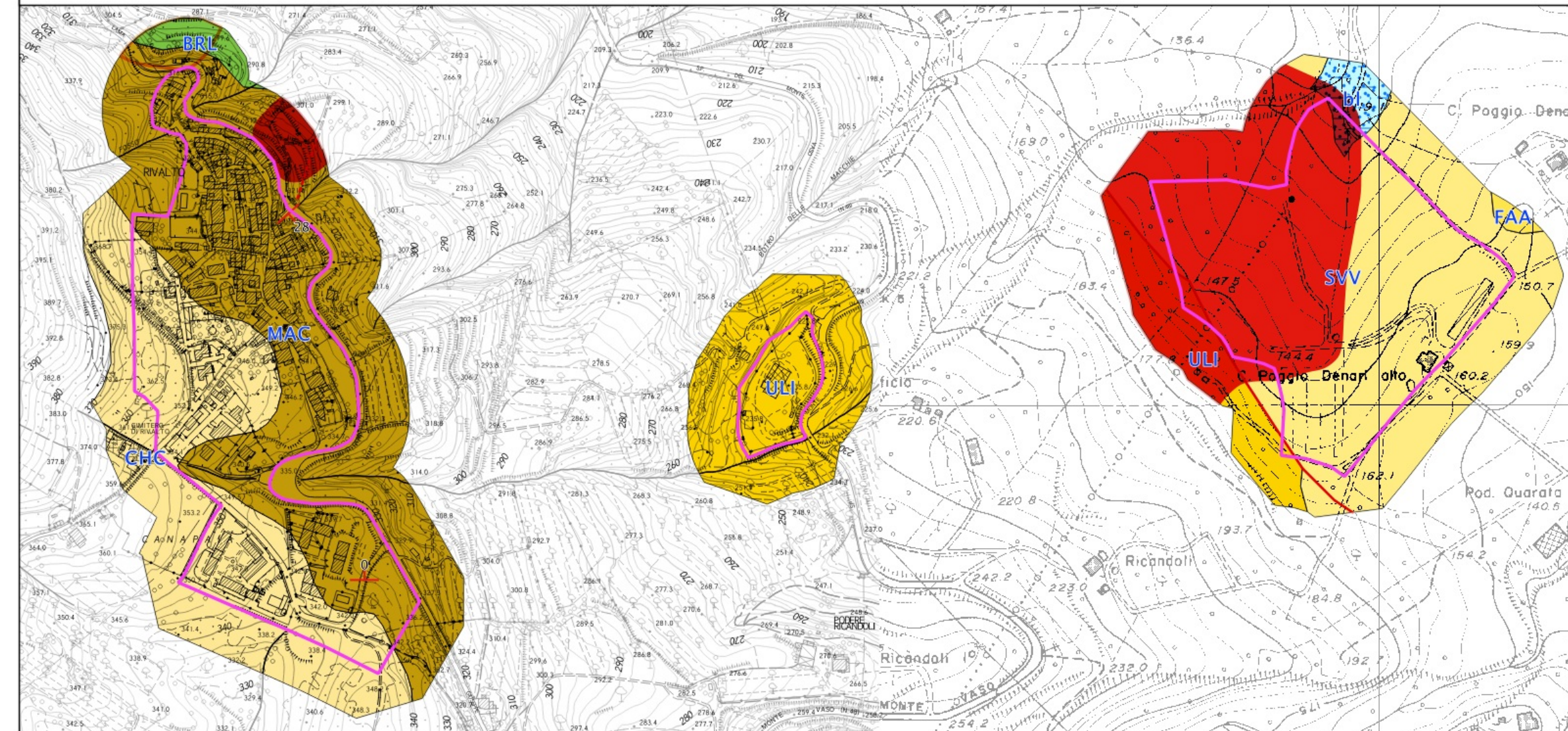
### CHIANNI



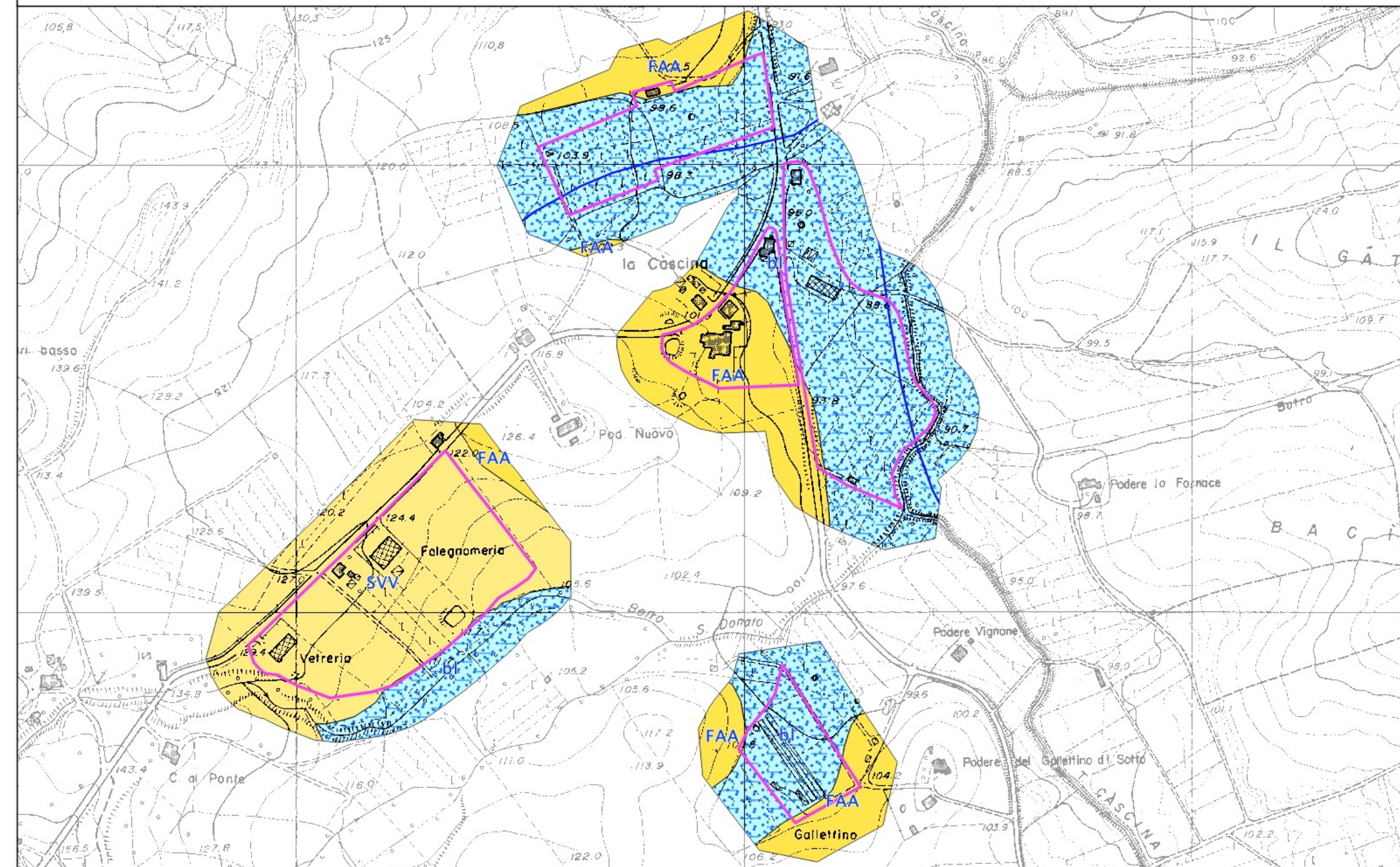
### GARETTO - I GULFI



### RIVALTO



### LA FORNACE



### LA PIEVE

