



Comunità Antincendi Boschivi Firewise

Organizzazione Antincendi Boschivi Regione Toscana

Perché siamo qui





Cambiamento regime incendi

Gli eventi che hanno colpito molte aree del mondo (California, Cile, Portogallo, Spagna, Grecia, Europa del Nord) mostrano che lo scenario si è profondamente modificato a causa di:

1 – cambiamento climatico ↓

In Italia

Aumento di 1,8 °C
(periodo 1970-2018)

Dati Consorzio LaMMA

2 – aumento della copertura boschiva (circa 15 ha/g nuovi boschi)

3 – aumento delle zone di interfaccia urbano foresta



Cambiamento regime incendi

Gli eventi sempre più spesso possono avere comportamenti **fuori dalla capacità di estinzione anche per le migliori Organizzazioni che si occupano di incendi**

Tra le cause:

- **Intensità dei fronti di fiamma**
- **Velocità di propagazione**

Incendio Calci 2018 ha percorso 450 ettari in un'ora

- **Simultaneità di eventi**

Tra febbraio e marzo 2019: 134 incendi in 39 gg;

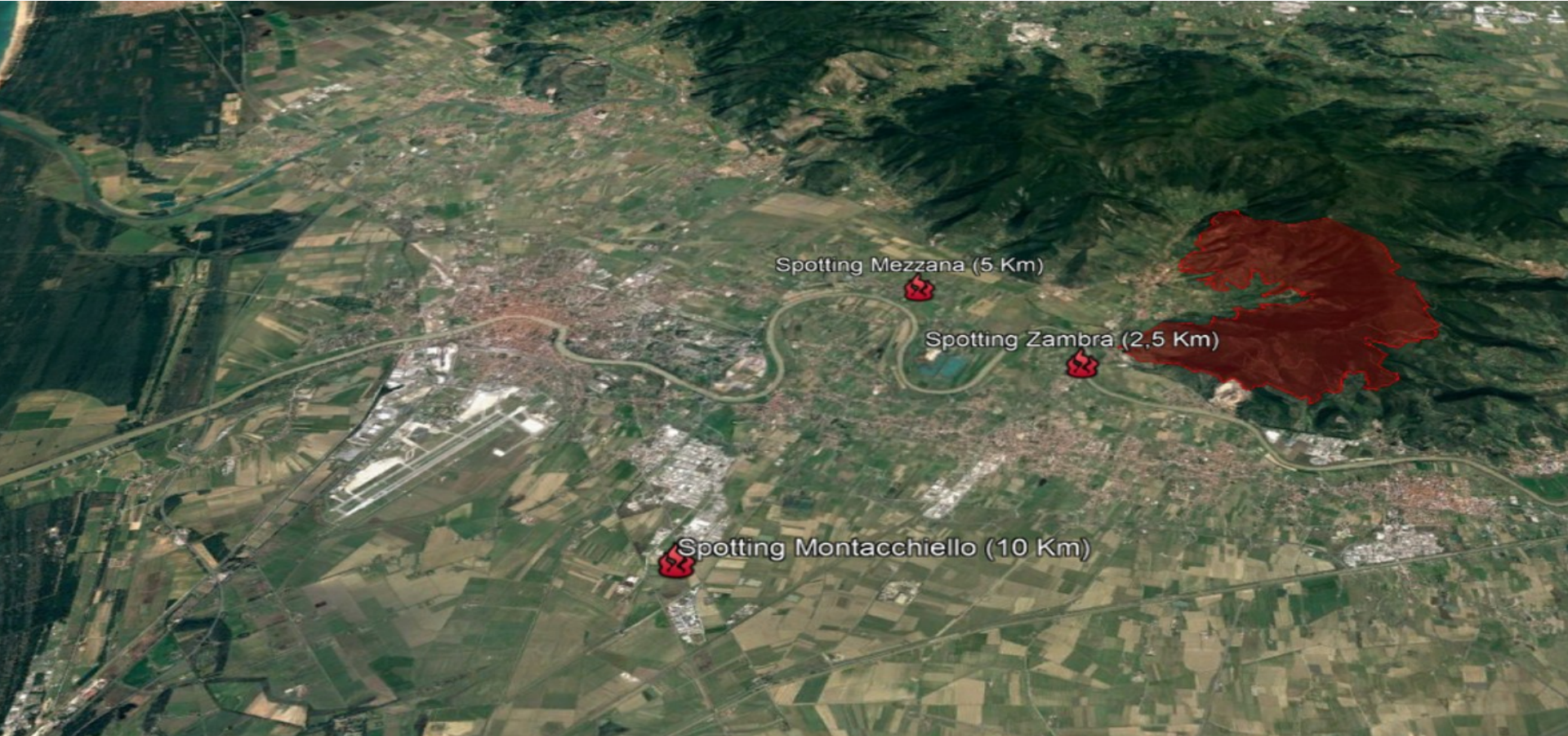
16 luglio 2017: 33 incendi attivi in contemporanea.



2017 Marina di Grosseto

AIB ANTINCENDI BOSCHIVI





2020 Cafaggio, Campiglia M. (LI)



REDMI NOTE 8T
AI QUAD CAMERA

2020 Pulica, Montelupo F.no (FI)





AIB ANTINCENDI BOSCHIVI



**Zona di interfaccia urbano-
foresta Quercianella (LI)**





La sola lotta attiva non basta

Il comportamento degli incendi è determinato da queste componenti:

Topografia e morfologia

Meteorologia (vento) 

Tipologia e quantità di **vegetazione**



Ci rendiamo subito conto che l'unica componente sulla quale possiamo intervenire è il combustibile vegetale





PIANO AIB 2019-2021

(art.74 L.R. 39/00)

Dove investire di più

Interventi di prevenzione

- 1) politiche di **autoprotezione** che coinvolgono i cittadini
- 2) **interventi nelle zone di interfaccia urbano-foresta**
- 3) piani che individuano sul territorio **punti strategici** dove intervenire



Fasce di protezione



Sono zone a minor densità di vegetazione, in prossimità degli insediamenti

La discontinuità verticale e orizzontale della vegetazione assicura una riduzione del rischio di incendio



Fasce di protezione



Condivisione del rischio



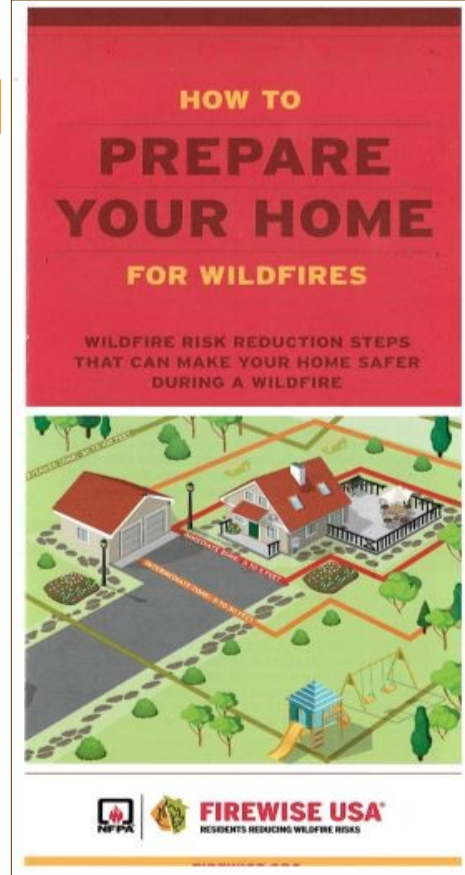


**AUTOPROTEZIONE
SIGNIFICA CONDIVISIONE DEL RISCHIO
TRA ENTI PREPOSTI E CITTADINI**

AIB ANTINCENDI

Un gruppo di cittadini residenti in zone ad alto rischio crea una Comunità AIB resiliente insieme a:

- Regione Toscana
- Comune
- Associazioni di volontariato AIB
- Vigili del Fuoco
- Carabinieri Forestali



**SOTTOSCRIVENDO UN ACCORDO LA FIREWISE SI IMPEGNA
A REALIZZARE E MANTENERE UNO SPAZIO DIFENSIVO**



**Lo spazio difensivo è un'area
– di circa 30 metri di
ampiezza - compresa tra una
costruzione e la vegetazione
boschiva limitrofa**

**QUI SI VA A RIDURRE LA QUANTITA' DI VEGETAZIONE
ASSICURANDONE DISCONTINUITA'
VERTICALE E ORIZZONTALE**

Chi fa cosa

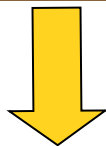




Risorse economiche e competenze

da parte del settore pubblico

FORME DI
GESTIONE DELLE
COMUNITA'
FIREWISE



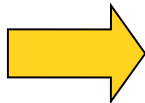
Attività svolte da:

- ◆ operai forestali
- ◆ volontariato AIB

**Disponibilità e tempo a
partecipare attivamente**
da parte dei cittadini

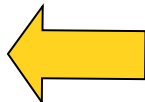
Vantaggi reciproci

AIB ANTINCENDI BOSCHIVI



1. Messa in sicurezza dei propri beni e garanzia per la propria incolumità
2. Certificazione di Regione Toscana che attesta un maggior valore economico del bene
3. Economie nella realizzazione dei lavori
4. Autorizzazioni gestite dall'ente pubblico
5. Riconoscimento sociale per il proprio impegno

1. Ottenere un ambiente dove poter operare in sicurezza
2. Ridurre il costo sociale
3. Ottimizzare l'uso delle risorse



Fire Wise Communities

Le prime firewise in Toscana

AIB ANTINCENDI BOSCHIVI



Calci

Vicopisano

Scarlino

Castiglione della Pescaia





Le fonti finanziarie dell'intervento pubblico



Progetto Intermed
Interventi per la riduzione
della vulnerabilità e del
rischio incendi per le aree
di interfaccia urbano-rurale

Partner Anci Toscana



Finanziamento
Legge regionale n.39/00
Forestazione



Le firewise nel mondo



SAVE THE DATE
WILDFIRE COMMUNITY PREPAREDNESS DAY
SABATO 4 MAGGIO orario 8.30-12.30

Partecipa anche tu alla giornata di Prevenzione dagli incendi boschivi
Valle delle Comucce - Comune di Castiglione della Pescaia (GR)
Via Dellino a Principina a Mare - Comune di Grosseto (GR)
La Gabbella - Comune di Calt (PI)
Molina di Quosa - Comune di San Giuliano Terme (PI)
Campo dei Lupi - Comune di Vicopisano (PI)
Consigli: Porta con te guanti da giardino, indossa pantaloni lunghi e scarpe da escursione

regione.toscana.it/speciali/aib-antincendi-boschivi

www.WildfirePrepDay.org
#WildfirePrepDay

Sponsored by State Farm

National Fire Protection Association and State Farm are pleased to support the 2023 Wildfire Community Preparedness Day campaign, but have not assessed or evaluated any



**Grazie
per l'attenzione**