

ZONE DI PROTEZIONE

REGIONE
TOSCANA



Regione Toscana
Direzione Agricoltura e Sviluppo rurale
Settore Attività Faunistico Venatoria, Pesca
dilettantistica, Pesca in mare

Torrente: Arbia

Riva: Destra e Sinistra

Classificazione: Salmonidi

Comune: Radda in Chianti

Località: S. Fedele

Descrizione tratto: dalla confluenza con il Torrente Rigo a monte sino alla località Molinaccio del Gualdo (comune di Radda in Chianti).



Caratteristiche Z.d.P

Lunghezza	Km 3	
Fondale	Prevalentemente costituito da sassi e massi	
Specie ittiche più comuni		
	Vairone	Trota fario
	Barbo tiberino	
Coordinate Inizio a monte	N 43°27'47" E 11°19'30"	

Tipo di divieto

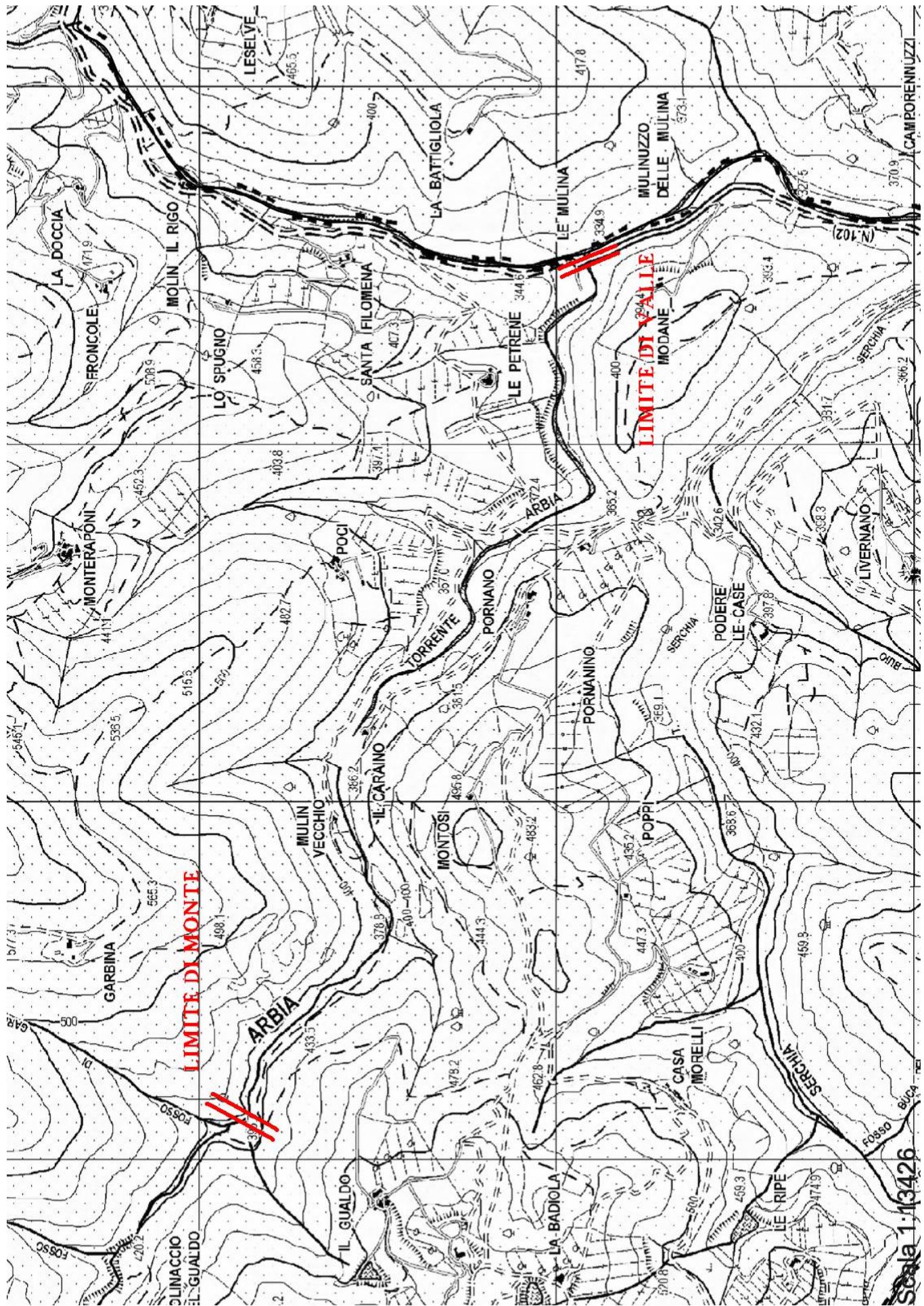
PARZIALE

DISCIPLINARE DI PESCA

E' consentito unicamente l'esercizio della pesca con la tecnica delle esche artificiali e l'utilizzo di un'unica esca, munita di amo singolo, senza ardiglione o con ardiglione schiacciato, è vietato l'uso dello streamer.

Il pesce catturato deve essere reimpresso immediatamente in acqua.

E' vietato detenere qualsiasi specie di pesce e l'utilizzo del guadino anche come mezzo ausiliario per il recupero del pesce.



Sca 1:13426