

## Rhynchophorus ferrugineus Paysandisia archon

I controlli devono essere effettuati con specifico riferimento ad un singolo lotto omogeneo (vedere pag. 2 dell'allegato "A" del D.D. 5359 del 6 luglio 2016 per individuazione del singolo lotto omogeneo)

I controlli devono essere eseguiti in forma prioritaria per **Rhynchophorus ferrugineus**. Durante il controllo deve essere comunque verificata e segnalata anche la presenza di **Paysandisia archon**.

### OBBLIGHI E PIANTE DA SOTTOPORRE AD AUTOCONTROLLO

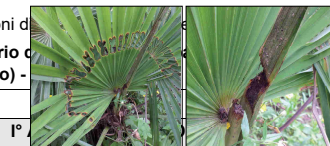
**Obbligo trattamenti** come da normativa regionale. Dare evidenza sul registro dei controlli fitosanitari dell'autocontrollo dei trattamenti insetticidi effettuati sulle palme.

**Tutte le Palme:**

*Trachycarpus fortunei*  
*Chamerops umilis*  
*Phoenix canariensis*  
*Washingtonia spp.*  
*Brahea armata*  
*Butia capitata*  
*Cocos nucifera*  
*Jubea chilensis*  
*Livistonia australis*  
*Sabal umbraculifera*  
*Arecastrum romanzoffianum*

### AUTOCONTROLLO SU NUOVI INGRESSI DI PIANTE

PERIODO	<b>Da effettuarsi entro 5 giorni dall'arrivo in azienda delle piante.</b>
COSA OSSERVARE <b>Rhynchophorus</b>	Verificare presenza dei sintomi, danni, fori, gallerie e larve riportati nelle foto di pag. 7 del PDF "Punteruolo rosso-Rhynchophorus ferrugineus"
	
COSA OSSERVARE <b>Paysandisia</b>	Verificare la presenza di danni sulle foglie (vedere foto pag. 8 del PDF "Lepidottero minatore delle palme-Paysandisia archon")
PRELIEVO CAMPIONI	Prelievo campioni di larve, crisalidi, pupe, adulti (farfalle o insetti).
LABORATORIO ANALISI	<b>SFR: Laboratorio di diagnostica fitopatologia e di biologia molecolare, Via Ciliegiole 99 (Zona ospedale nuovo) - 51100 Pistoia</b>



PERIODO	<b>Da effettuarsi nella seconda quindicina di giugno.</b>
COSA OSSERVARE	<b>Rhynchophorus</b> : stessi sintomi riportati per "nuovi ingressi di piante". <b>Paysandisia</b> : stessi sintomi riportati per "nuovi ingressi di piante".
PRELIEVO CAMPIONI	Prelievo campioni di larve, crisalidi, pupe, adulti (farfalle o insetti).
LABORATORIO ANALISI	<b>SFR: Laboratorio di diagnostica fitopatologia e di biologia molecolare, Via Ciliegiole 99 (Zona ospedale nuovo) - 51100 Pistoia</b>

### II° AUTOCONTROLLO SU PIANTE IN VIVAIO

PERIODO	<b>Da effettuarsi nella prima quindicina di agosto.</b>
COSA OSSERVARE	<b>Rhynchophorus</b> : stessi sintomi riportati per "nuovi ingressi di piante". <b>Paysandisia</b> : stessi sintomi riportati per "nuovi ingressi di piante".
PRELIEVO CAMPIONI	Prelievo campioni di larve, crisalidi, pupe, adulti (farfalle o insetti).
LABORATORIO ANALISI	<b>SFR: Laboratorio di diagnostica fitopatologia e di biologia molecolare, Via Ciliegiole 99 (Zona ospedale nuovo) - 51100 Pistoia</b>

### III° AUTOCONTROLLO SU PIANTE IN VIVAIO

PERIODO	<b>Da effettuarsi nella prima quindicina di ottobre.</b>
COSA OSSERVARE	<b>Rhynchophorus</b> : stessi sintomi riportati per "nuovi ingressi di piante". <b>Paysandisia</b> : stessi sintomi riportati per "nuovi ingressi di piante".
PRELIEVO CAMPIONI	Prelievo campioni di larve, crisalidi, pupe, adulti (farfalle o insetti).
LABORATORIO ANALISI	<b>SFR: Laboratorio di diagnostica fitopatologia e di biologia molecolare, Via Ciliegiole 99 (Zona ospedale nuovo) - 51100 Pistoia</b>