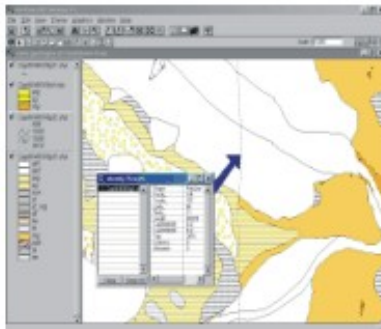
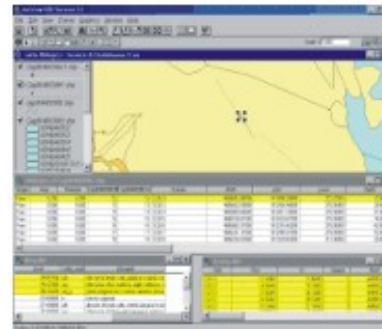


# Esempio di Gastelnuovo di Garfagnana

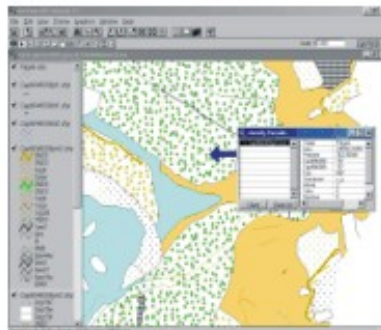
## INFORMATIZZAZIONE CARTOGRAFIA IN SCALA 1:2.000



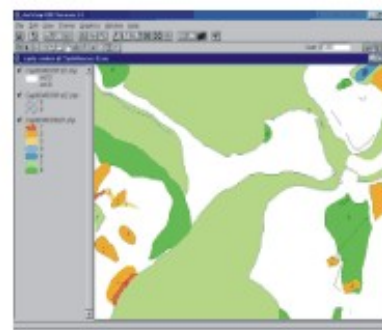
Carta geologica



Carta litologica - tecnica



Carta geomorfologica



Carta delle zone a maggior pericolosità sismica

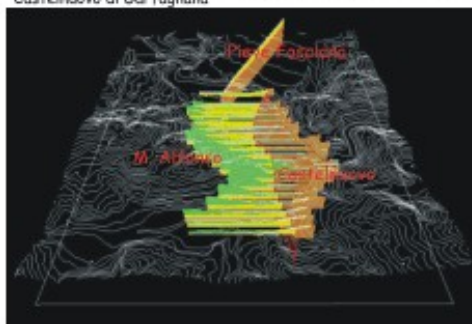
## RICOSTRUZIONE TRIDIMENSIONALE CON IL SOFTWARE MICROLINX



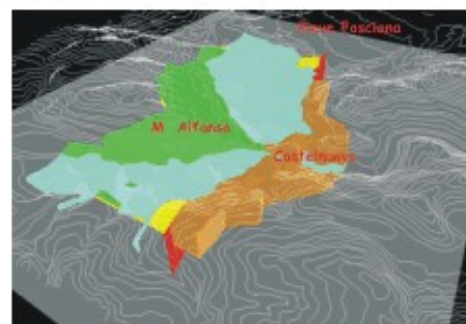
Sezioni di sismica a rifrazione eseguite nella zona industriale di Castelnuovo di Garfagnana



Ricostruzione del piano di faglia, attraverso l'interpretazione dei dati sismici



Ricostruzione delle geometrie dei depositi in 3D mediante sezioni successive



Ricostruzione delle geometrie dei depositi del territorio di Castelnuovo di Garfagnana