



Occupazione in Toscana e in Italia nel quarto trimestre 2020

Gli ultimi dati Istat sul lavoro nel 4° trimestre 2020¹ per Toscana, Italia e le tre ripartizioni Nord, Centro e Mezzogiorno evidenziano, per gli effetti economici dell'emergenza sanitaria legata al Covid-19, in **Toscana** come nel resto del Paese, una **diminuzione** degli **occupati**, un **aumento** delle **persone in cerca di occupazione** e una **diminuzione** delle **forze di lavoro** (numero di persone che lavorano o sono in cerca di lavoro). L'Ufficio regionale di Statistica aggiorna le serie storiche, per evidenziare l'evoluzione del fenomeno.

■ Gli occupati (variazioni 4°trim. 2019 - 4°trim. 2020, Tavola 1)

- Diminuiscono in **Toscana** da **1.600.000** a **1.578.000** (-21.000 unità, **-1,3%**);
- In **Centro Italia** calano da **4.972.000** a **4.919.000** (-52.000 unità, **-1,1%**);
- Scendono in **Italia** da **23.383.000** a **22.969.000** (-414.000 unità, **-1,8%**).

■ Il tasso di disoccupazione² (variazioni 4°trim. 2019 - 4°trim. 2020, Tavola 2 e Grafico 3)

- In **Toscana** aumenta da **6,2%** a **7,4%** (maschi da 5,3% a 6,2%; femmine da 7,3% a 8,7%);
- Cresce in **Centro Italia** da **8,5%** a **8,6%** (maschi da 7,3% a 8,0%; femmine da 10,0% a 9,2%);
- In **Italia** diminuisce da **9,9%** a **9,5%** (maschi da 8,7% a 8,8%; femmine da 11,5% a 10,3%).

■ Il tasso di disoccupazione giovanile 15-24 anni (var. 2019 – 2020, Tavola 3 e Grafico 4)

- In **Toscana** aumenta da **23,6%** a **26,2%** (maschi da 24,0% a 24,5%, femmine da 23,2% a 29,1%);
- Cresce in **Centro Italia** da **26,6%** a **29,5%** (maschi da 25,7% a 29,8%, femmine da 27,9% a 29,0%);
- In **Italia** aumenta da **29,2%** a **29,4%** (maschi da 27,8% a 27,9%, femmine da 31,2% a 31,8%);

Sono alcuni dei principali dati divulgati dall'Istat nel comunicato "[Il mercato del lavoro - IV trimestre 2020](#)" del 12 marzo 2021 e nella [banca dati Istat \(I.Stat\)](#). Il settore "Sistemi Informativi e Tecnologie della conoscenza. Ufficio Regionale di Statistica." della Regione Toscana, ha aggiornato e diffuso le serie storiche regionali e nazionali con i nuovi dati Istat, per evidenziare le tendenze del fenomeno dell'occupazione in Toscana, in Italia e nelle tre ripartizioni Nord, Centro e Mezzogiorno (Sud e Isole): per confrontare i dati territoriali accedi alle [Statistiche dinamiche](#) sulla pagina del minisito regionale [Statistiche](#).

Tavola 1 - Forze di lavoro per condizione in Toscana, in Italia e nelle ripartizioni Nord, Centro e Mezzogiorno, variazioni 4° trim. 2019 - 4° trim. 2020 (valori in migl. di unità^(a), dati provvisori¹).

TERRITORIO DI RIFERIMENTO	FORZE DI LAVORO			OCCUPATI			PERSONE IN CERCA DI OCCUPAZIONE		
	IV° trimestre		Var. ass.	IV° trimestre		Var. ass.	IV° trimestre		Var. ass.
	2019	2020		2019	2020		2019	2020	
Toscana	1.705	1.704	-1	1.600	1.578	-21	105	126	20
Italia	25.956	25.369	-586	23.383	22.969	-414	2.573	2.400	-172
Nord	13.023	12.693	-330	12.219	11.907	-313	803	786	-17
Centro	5.434	5.380	-55	4.972	4.919	-52	462	460	-2
Mezzogiorno	7.499	7.297	-202	6.192	6.143	-49	1.307	1.154	-153

Fonte: Elab. settore "Sistemi Informativi e Tecnologie della conoscenza. Ufficio Regionale di Statistica" su dati Istat, Ril. sulle forze di lavoro (a) I dati sono arrotondati alle migliaia di unità e ci potrebbero essere piccole variazioni sulle elaborazioni di dati

1 Le stime relative al 2020 risultano provvisorie a causa dell'emergenza sanitaria Covid-19 che ha ostacolato la raccolta dei dati di base: saranno quindi possibili future revisioni dei dati da parte di Istat, dettate da una maggiore disponibilità di informazioni.

2 Per le definizioni dei termini utilizzati vedere la sezione Glossario in fondo al rapporto

Tavola 2 - Indicatori del mercato del lavoro in Toscana, in Italia e nelle ripartizioni Nord, Centro e Mezzogiorno, 4° trimestre 2019 e 4° trimestre 2020. (Dati provvisori³)

TERRITORIO DI RIFERIMENTO	TASSO DI ATTIVITA'		TASSO DI OCCUPAZIONE		TASSO DI DISOCCUPAZIONE	
	IV° trimestre		IV° trimestre		IV° trimestre	
	2019	2020	2019	2020	2019	2020
Toscana	71,1	71,3	66,6	65,9	6,2	7,4
Italia	65,8	64,6	59,2	58,4	9,9	9,5
Nord	72,6	70,8	68,1	66,4	6,2	6,2
Centro	69,6	69,2	63,5	63,1	8,5	8,6
Mezzogiorno	54,9	53,8	45,1	45,1	17,4	15,8

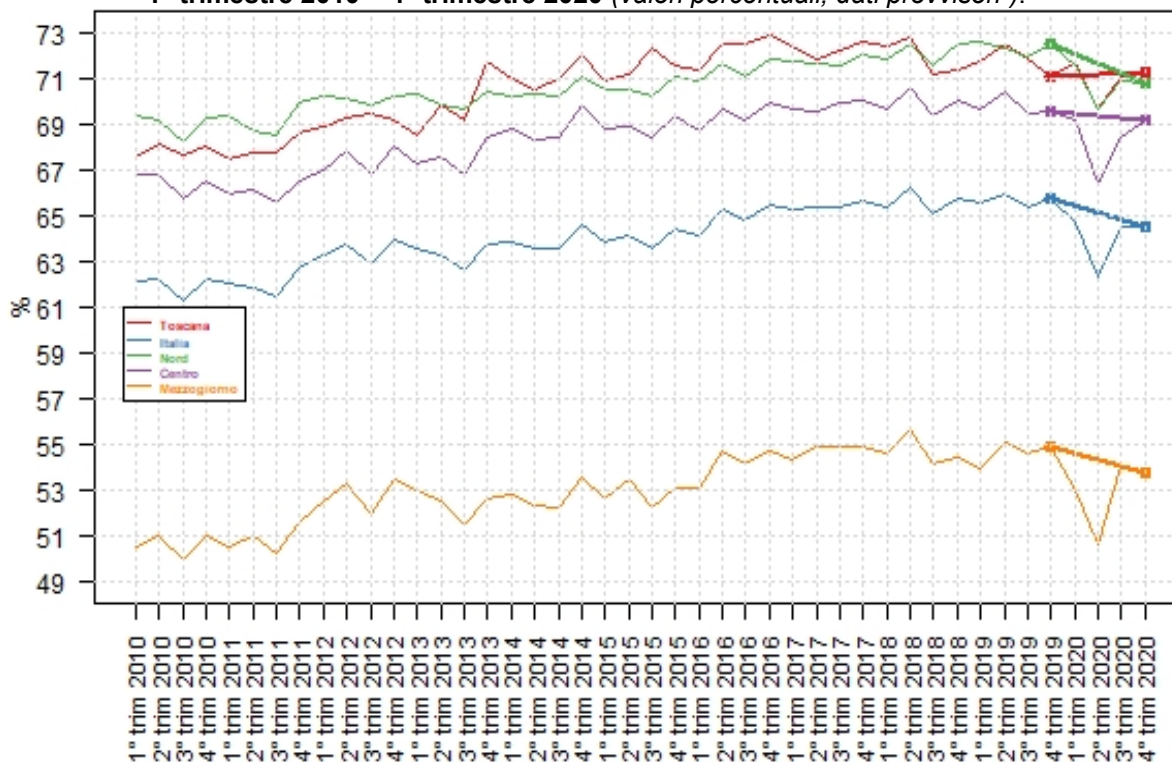
Fonte:Elab. settore "Sistemi Informativi e Tecnologie della conoscenza. Ufficio Regionale di Statistica" su dati Istat, Ril. sulle forze di lavoro

Avvertenze: i dati analizzati e presentati sono aggiornati al momento della stesura del rapporto, ma i valori contenuti nella banca dati di provenienza I.Stat (sul sito "Istat" sezione a sinistra Banche dati, "I.Stat: la banca dati generale dell'Istat") possono essere soggetti ad aggiornamenti successivi da parte di Istat.

Guida alla lettura dei grafici delle serie storiche dei tassi

Le serie storiche dei tassi hanno un andamento che presenta una componente stagionale responsabile delle oscillazioni con picchi e punti di minimo in particolari trimestri. L'informazione sulla recente evoluzione deve essere quindi ricavata confrontando l'ultimo trimestre disponibile con lo stesso dell'anno precedente, in modo da depurarla dell'effetto delle oscillazioni stagionali: questa **evoluzione**, detta **tendenziale**, per Toscana, Italia e le tre ripartizioni Nord, Centro e Mezzogiorno è evidenziata nei grafici dai segmenti più marcati. Le serie trimestrali dei dati rappresentati iniziano dal 2010, primo anno di diffusione dei dati trimestrali. Il tasso di disoccupazione 15-24 della Toscana, come delle altre regioni, è annuale⁴.

Grafico 1 - Tassi di attività in Toscana, in Italia e nelle ripartizioni Nord, Centro e Mezzogiorno, 1° trimestre 2010 – 4° trimestre 2020 (valori percentuali, dati provvisori³).

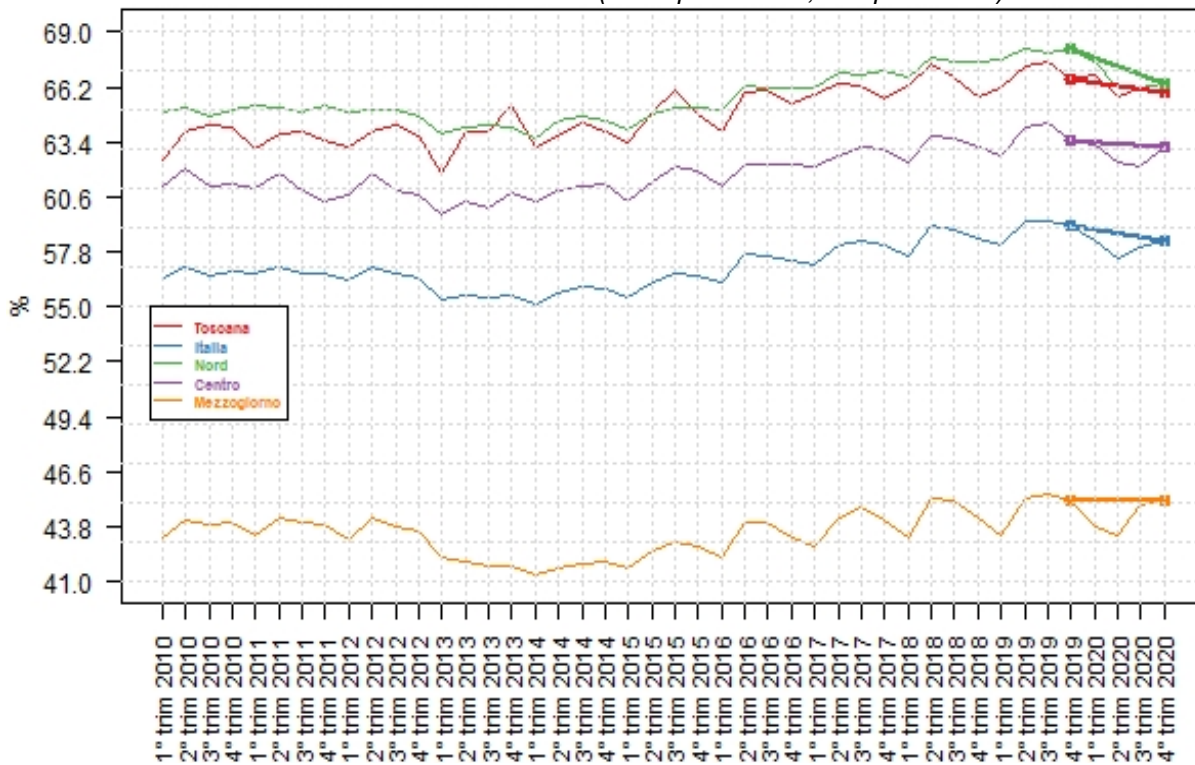


Fonte:Elab. settore "Sistemi Informativi e Tecnologie della conoscenza. Ufficio Regionale di Statistica" su dati Istat, Ril. sulle forze di lavoro

³ Vedi nota 1 a pagina 1

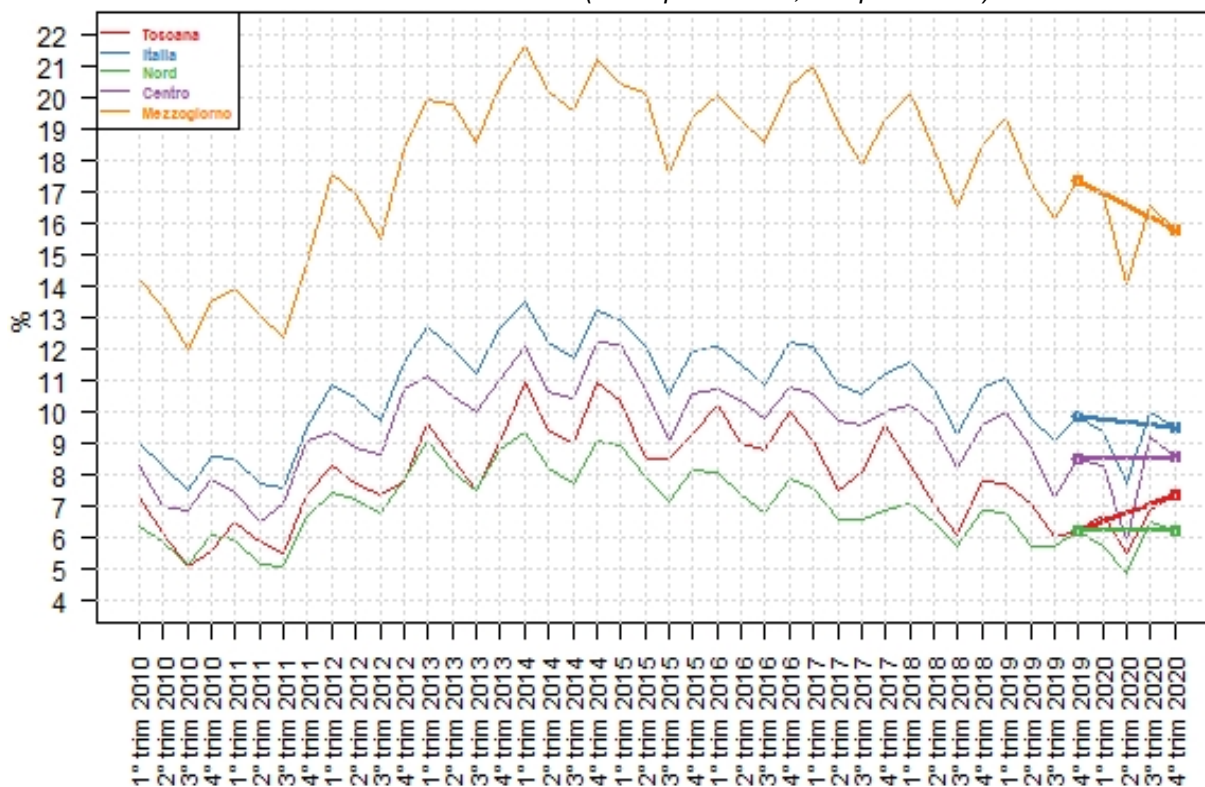
⁴ Il grafico del tasso di disoccupazione giovanile viene pubblicato solo nel rapporto relativo al 4° trimestre.

Grafico 2 - Tassi di occupazione in Toscana, in Italia e nelle ripartizioni Nord, Centro e Mezzogiorno, 1° trimestre 2010 – 4° trimestre 2020 (valori percentuali, dati provvisori⁵).



Fonte:Elab. settore "Sistemi Informativi e Tecnologie della conoscenza. Ufficio Regionale di Statistica" su dati Istat, Ril. sulle forze di lavoro

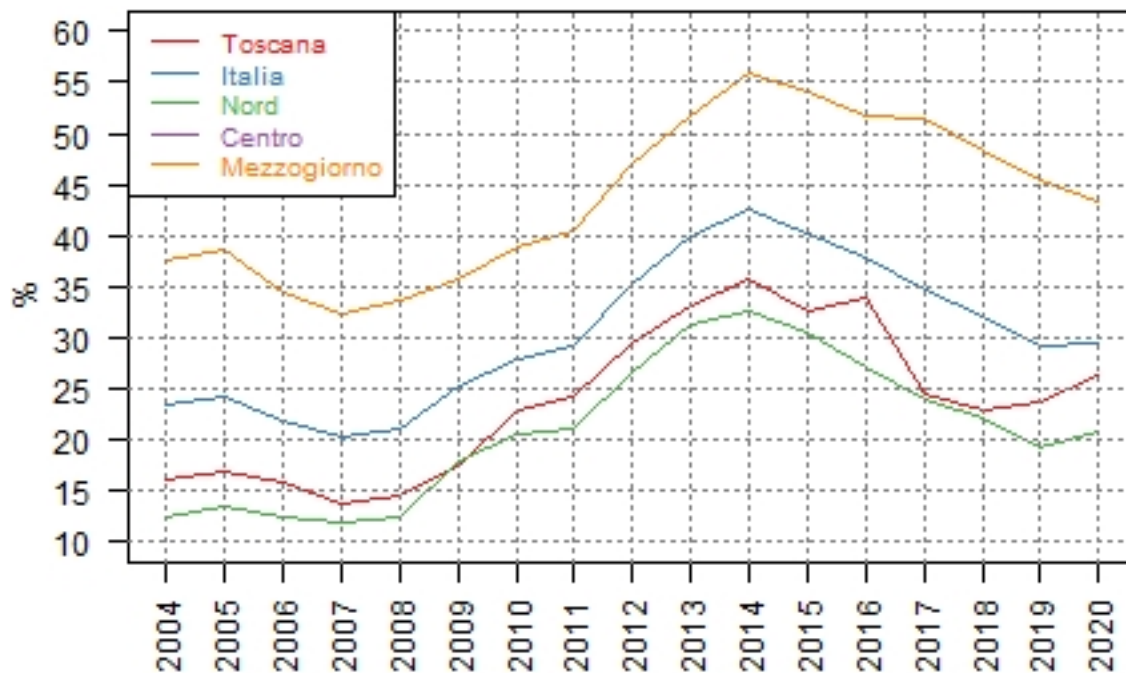
Grafico 3 - Tassi di disoccupazione in Toscana, in Italia e nelle ripartizioni Nord, Centro e Mezzogiorno, 1° trimestre 2010 – 4° trimestre 2020 (valori percentuali, dati provvisori⁵).



Fonte:Elab. settore "Sistemi Informativi e Tecnologie della conoscenza. Ufficio Regionale di Statistica" su dati Istat, Ril. sulle forze di lavoro

⁵ Vedi nota 1 a pagina 1

Grafico 4 - Tassi di disoccupazione giovanile nella fascia di età 15-24 in Toscana, in Italia e nelle ripartizioni Nord, Centro e Mezzogiorno, anni 2004 - 2020 (valori percentuali, dati provvisori⁶).



Fonte:Elab. settore "Sistemi Informativi e Tecnologie della conoscenza. Ufficio Regionale di Statistica" su dati Istat, Ril. sulle forze di lavoro

Tavola 3 - Tassi di disoccupazione giovanile nella fascia di età 15-24 per sesso in Toscana, in Italia e nelle ripartizioni Nord, Centro e Mezzogiorno, 2019 e 2020 (valori percentuali, dati provvisori⁶).

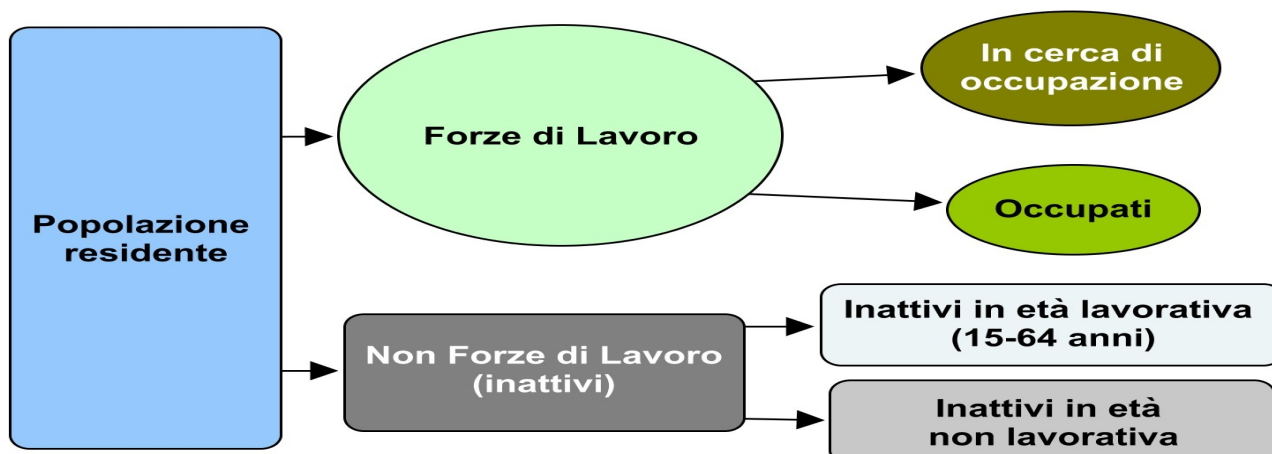
TERRITORIO DI RIFERIMENTO	TASSO DI DISOCCUPAZIONE GIOVANILE					
	2019			2020		
	Maschi	Femmine	Totale	Maschi	Femmine	Totale
Toscana	24,0	23,2	23,6	24,5	29,1	26,2
Italia	27,8	31,2	29,2	27,9	31,8	29,4
Nord	17,1	22,5	19,4	17,7	25,3	20,8
Centro	25,7	27,9	26,6	29,8	29,0	29,5
Mezzogiorno	44,0	48,0	45,5	41,8	46,3	43,3

Fonte:Elab. settore "Sistemi Informativi e Tecnologie della conoscenza. Ufficio Regionale di Statistica" su dati Istat, Ril. sulle forze di lavoro

⁶ Vedi nota 1 a pagina 1

Glossario

Rappresentazione della posizione occupazionale della popolazione residente



Occupati: persone di 15 anni e più che nella settimana di indagine hanno svolto almeno un'ora di lavoro

- che preveda un corrispettivo monetario o in natura in una qualsiasi attività;
- non retribuito nella ditta di un familiare nella quale collaborano abitualmente;
- dipendenti, indipendenti e coadiuvanti familiari assenti da lavoro temporaneamente (ad esempio, per ferie o malattia).

Assenti dal lavoro (ad esempio, per ferie o malattia) sono considerati occupati se:

- dipendenti se l'assenza non supera tre mesi, oppure se durante l'assenza continuano a percepire almeno il 50% della retribuzione;
- indipendenti, ad eccezione dei coadiuvanti familiari, se durante il periodo di assenza, mantengono l'attività. I coadiuvanti familiari sono considerati occupati se l'assenza non supera tre mesi.

Persone in cerca di occupazione: persone non occupate tra i 15 e i 74 anni che:

- hanno effettuato almeno un'azione attiva di ricerca di lavoro nelle quattro settimane che precedono la settimana di riferimento e sono disponibili a lavorare (o ad avviare un'attività autonoma) entro le due settimane successive;
- inizieranno un lavoro entro tre mesi dalla settimana di riferimento e sarebbero disponibili a lavorare (o ad avviare un'attività autonoma) entro le due settimane successive, qualora fosse possibile anticipare l'inizio del lavoro.

Forze di lavoro: somma di occupati e persone in cerca di occupazione

Ripartizioni geografiche: costituiscono una suddivisione geografica del territorio nazionale così articolate:

- **Nord**
 - Piemonte, Valle d'Aosta, Liguria, Lombardia (Nord-ovest);
 - Trentino-Alto Adige, Veneto, Friuli-Venezia Giulia, Emilia-Romagna (Nord-est);
- **Centro**
 - Toscana, Umbria, Marche, Lazio;
- **Mezzogiorno**
 - Abruzzo, Molise, Campania, Puglia, Basilicata, Calabria (Sud);
 - Sicilia, Sardegna (Isole).

Tasso di attività 15-64: rapporto tra le forze di lavoro e la popolazione 15-64

Tasso di occupazione 15-64: rapporto tra occupati e la popolazione 15-64

Tasso di disoccupazione: rapporto tra persone in cerca di occupazione e forze di lavoro nella fascia d'età 15 anni e più.

Tasso di disoccupazione 15-24: rapporto tra persone in cerca di occupazione e le forze di lavoro 15-24.