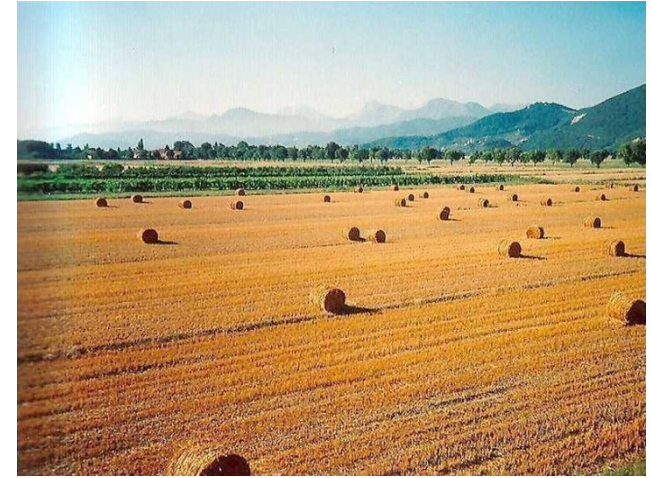




Regione Toscana



Programma di Sviluppo Rurale 2014-2020: stato di attuazione delle attività e cronoprogramma 2016

AdG PSR FEASR

Comitato di Sorveglianza - 17 giugno 2016



Regione Toscana

PROGRAMMA DI SVILUPPO RURALE DELLA REGIONE TOSCANA 2014-2020:

APPROVATO CON DECISIONE DELLA COMMISSIONE EUROPEA N. 3507 DEL MAGGIO 2015

962 milioni di € di risorse pubbliche

FEASR 43%, 415 milioni; 17% Regione, 40% Stato



Regione Toscana

Misure e dotazione (Meuro)

1 - Trasferimento di conoscenze e azioni di informazioni	8	1%
2 - Servizi di consulenza delle aziende agricole	38	4%
3 – Regimi di qualità dei prodotti agricoli e alimentari	4	0,4%
4 - Investimenti in immobilizzazioni materiali	284	30%
5 – Prevenzione e Ripristino del potenziale produttivo agricolo danneggiato da calamità	30	3%
6 - Sviluppo delle aziende agricole e delle imprese	108	11%
7 - Servizi di base e rinnovamento villaggi nelle zone rurali	42	4%
8 - Investimenti nelle aree forestali	143	15%
10 – Pagamenti agro- climatico- ambientali	59	6%
11 - Agricoltura biologica	129	13%
13 - Indennità a favore delle zone montane e svantaggiate	10	1%
16 – Cooperazione	35	4%
19 - Gruppi di azione locale LEADER	58	6%
20 - Assistenza tecnica	13	1%
TOT.	962	100%



Regione Toscana

Bandi chiusi e in fase di attuazione 1/4

- Misura 13 (2015): premi a superficie per le indennità compensative in zone svantaggiate.** Risorse per 9 milioni di €.
 - Sottomisura 13.1 “Indennità compensative in zone montane”:** domande presentate 4381, ammissibili a finanziamento 4117 per un totale di 6.5 milioni di €.
 - Sottomisure 13.2 “Indennità compensative in zone soggette a vincoli naturali significativi, diverse dalle zone montane” e 13.3 “Indennità compensative in altre zone soggette a vincoli specifici”: 3822 domande presentate; ammissibili a finanziamento 2587, per un totale di 2.5 milioni di €.
- Misura 11 (2015): premi a superficie per introduzione e mantenimento dell'agricoltura biologica.** Risorse annuali pari a 23 ml€; impegno quinquennale: 115ml€. Le domande in totale presentate sono 2059, tutte finanziabili.



Regione Toscana

Bandi chiusi e in fase di attuazione 2/4

- 3. Progetti Integrati di Filiera – PIF (2015).** Stanziati 90 milioni di € e sono pervenuti 53 progetti: 39 progetti ammissibili per un importo totale di spesa prevista pari a circa 180ml€ e per un importo totale di contributo richiesto pari a circa 81ml€. E' stata prorogata al 15 luglio la presentazione delle domande di aiuto sul SI di ARTEA.
- 4. Aiuti all'avviamento di imprese per giovani agricoltori - Pacchetto Giovani, annualità 2015 (sottomisure 4.1, 6.1, 6.4).** Sono stati stanziati complessivamente 100ml€. Domande presentate 1710, ne risultano finanziabili 686. Lo scorso 2 maggio è scaduta la fase di completamento delle domande di aiuto e attualmente sono in corso le istruttorie da parte degli uffici territoriali.
- 5. Sottomisura 8.3 “Sostegno alla prevenzione dei danni arrecati alle foreste da incendi, calamità naturali ed eventi catastrofici”.** Stanziati complessivamente 40 ml€. Presentate 940 domande e risultano finanziabili 169 domande.





Regione Toscana

Bandi chiusi e in fase di attuazione 3/4

6. **Sottomisura 8.4 “Sostegno al ripristino delle foreste danneggiate da incendi, calamità naturali ed eventi catastrofici”**. Stanziati 15 milioni di €. Presentate 105 domande, tutte finanziabili.
7. **Sottomisura 7.3 “Sostegno per l'installazione, il miglioramento e l'espansione di infrastrutture a banda larga e di infrastrutture passive per la banda larga, nonché la fornitura di accesso alla banda larga e ai servizi di pubblica amministrazione online”**. Stanziati 13 milioni di € finalizzati all'avvio, da parte del MiSE, delle tratte di banda ultra larga cantierabili. A fine febbraio è stata stipulata una convenzione operativa tra la Regione Toscana e il MiSE.





Regione Toscana

Bandi chiusi e in fase di attuazione 4/4

8. **Operazione 10.1.4 “Conservazione di risorse genetiche animali per la salvaguardia della biodiversità”.**
 - Premio a Unità di Bestiame Adulto (UBA) per il mantenimento di riproduttori appartenenti a razze autoctone minacciate dal rischio di abbandono. Domande di aiuto entro il 15 giugno 2016.
 - Risorse stanziare per il 2016: 0,9 milioni di euro; dotazione nel quinquennio di impegno pari a 4,5 milioni di euro.
9. **Sottomisura 13.1 Indennità compensative in zone montane.**
 - Premio per ettaro di superficie agricola posta all'interno della perimetrazione delle zone montane; premio massimo erogabile ad ettaro pari a 150 euro. Domande di aiuto entro il 15 giugno 2016.
 - Risorse stanziare per il 2016: 4 milioni di euro



Regione Toscana

Bandi attualmente aperti

1/2

1. Misura 19 “Sostegno allo sviluppo locale Leader» per la selezione dei GAL.
La scadenza è il 29 luglio 2016. La dotazione complessiva delle risorse è pari a 58ml€, da utilizzare con bandi che faranno a loro volta i GAL.

2. Sottomisura 10.2 “Sostegno alla conservazione e all’uso sostenibile delle risorse genetiche in agricoltura”.

Sostegno alle attività di tutela della biodiversità agraria

Beneficiario unico “Ente Terre Regionali Toscane”.

Scadenza 30 ottobre di ogni anno (2016/2020). Per il quinquennio 2016-2020 sono stati stanziati 2ml€.



Regione Toscana

Bandi attualmente aperti

2/2

3. **Sottomisura 16.1 “Sostegno per la costituzione dei Gruppi Operativi del PEI in materia di produttività e sostenibilità dell'agricoltura”.**
 - Il bando ha l'obiettivo di selezionare 20 proposte progettuali (istanze) finalizzate all'impostazione dei Gruppi Operativi e alla predisposizione del loro piano strategico da presentare nella seconda fase di attuazione relativa all'approvazione dei piani strategici e alla costituzione di Gruppi Operativi veri e propri.
 - L'istanza deve essere presentata sul Sistema Informativo di ARTEA dal Capofila entro la mezzanotte dell'11 luglio 2016.
 - L'importo complessivo dei fondi messo a disposizione è pari ad 1ml€.



Regione Toscana

Cronoprogramma

il [cronoprogramma](#) relativo all'annualità 2016 dei bandi e delle procedure negoziali a valere su tutti i Programmi europei in Toscana, con le relative tempistiche e gli importi che saranno stanziati per ciascuno di essi.

(Decisione G.R. n. 2 del 29 marzo 2016)

cronoprogramma completo:

www.regione.toscana.it/psr-2014



Regione Toscana

I bandi del PSR in uscita entro giugno 2016

Il cronoprogramma prevede che a giugno escano i seguenti bandi:

- 3.1 - Sostegno alla nuova adesione a regimi di qualità (dotazione pari a 300.000€)
- 3.2 - Sostegno per attività di informazione e promozione, svolte da associazioni di produttori nel mercato interno (dotazione pari a 1ml€)
- 4.1.1 - Miglioramento della redditività e della competitività delle aziende agricole (dotazione pari a 25ml€)
- 6.4.1 - Diversificazione delle aziende agricole (dotazione pari a 3.5ml€)
- Pacchetto Giovani (20 ml)
- Progetti Integrati Territoriali (10 ml)





Regione Toscana

Le procedure negoziali previste entro giugno 2016

2.1 - Sostegno allo scopo di aiutare gli aventi diritto ad avvalersi di servizi di consulenza (7 ml€)

7.1 - Sostegno per la stesura e l'aggiornamento di piani di sviluppo dei comuni e dei villaggi situati nelle zone rurali e dei servizi comunali di base, nonché di piani di tutela e di gestione dei siti Natura 2000 e di altre zone ad alto valore naturalistico (1.8 ml€)





Regione Toscana

I bandi del PSR in uscita entro luglio 2016

Il cronoprogramma prevede che a luglio escano i seguenti bandi:

- 1.1 - Sostegno ad azioni di formazione professionale e acquisizione di competenze (3ml€)
- 4.2 - Sostegno a investimenti a favore della trasformazione/commercializzazione e/o dello sviluppo dei prodotti agricoli (15ml€)



Regione Toscana

Comunicazione con sito web

Sito web: www.regione.toscana.it/psr-2014

- 1. Area riservata per Comitato di Sorveglianza**
- 2. Informazioni e aggiornamenti sull'attuazione del programma**
- 3. Scrivici (1924 risposte a quesiti ad oggi)**



Regione Toscana

**GRAZIE
PER L'ATTENZIONE!**



PER INFORMAZIONI

<http://www.regione.toscana.it/psr-2014>

www.regione.toscana.it/psr-2014/scrivici

(per porre quesiti e richieste di informazioni)

