



## Da Web 1.0 a ZeroWeb

*Una possibile visione*

*Angelo Marcotulli*



## Attuale scenario A2B2C

Il cittadino è al centro o in mezzo ?  
La connettività riduce la complessità ?

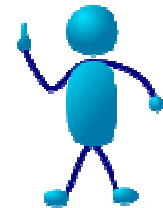




## Servizi di eGov ... un fallimento ?

Forse perché sono ottimi servizi ...  
... ma più per i fornitori che i clienti !

- **Grandi investimenti ...**
- **Numerosissimi servizi online ..**
- **Affrontati quasi tutti i diversi ambiti di interesse per cittadini e imprese ...**
- **Realizzati ambiziosi portali nazionali per il cyber-cittadino ...**

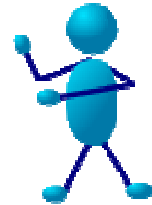


**... ma i risultati sono ben al di sotto delle aspettative!**



## Casi di successo ...

Ogni utente vuole i propri dati, ha la propria organizzazione e decide con chi restare in contatto!

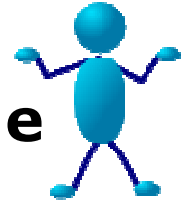


- **Apple iTunes© ...per organizzare, comprare, ascoltare e condividere la propria musica, filmati, podcasts, e-book e audio-book, applicazioni per iPod/iPhone ...**
- **Nintendo WII© ... punta il WII-mote sul giusto canale ...**
- **Apple iPhone© Appstore ... tocca lo schermo e scegli una tra 100.000 applicazioni sw ( >2 Miliardi di download )**
- **Vuze© sw P2P multi-os per trovare e scaricare, organizzare, vedere e condividere filmati ...**
- **Eclipse© un IDE per lo sviluppo in qualsiasi linguaggio anche usabile per realizzare specifiche applicazioni ...**



## Un nuovo approccio ... ma come ?

- **E' un framework che usa standard condivisi e aperti su Interoperabilità, formati e**



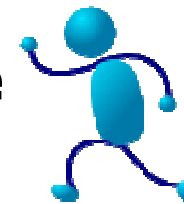
**Con il NAL (CART) è stato definito un nuovo componente per l'interoperabilità tra produttori di servizi ...  
Con questo ulteriore modulo si vuole integrare anche il consumatore facendolo diventare un nodo attivo della rete A2B2C**

- **Non è un prodotto tecnologico avanzato ...**



## Servizi e infrastrutture necessarie ...

- **Connettività performante e affidabile**
- **Interoperabilità a livello applicativo**
- **Firma digitale, autenticazione forte e infrastruttura per l'accesso**
- **Conservazione a norma per documenti firmati digitalmente**
- **Strumenti giuridici per rafforzare e sostenere l'azione della PA**



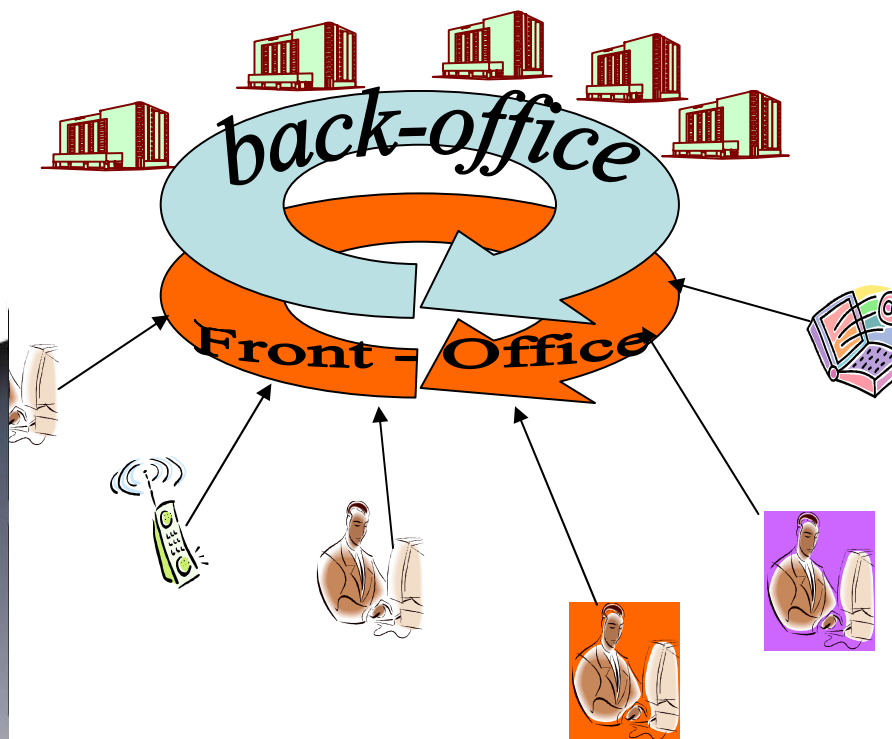
**In Toscana tali infrastrutture sono tutte operative o lo saranno nel brevissimo termine**



# Il nuovo scenario A2B2C ...

- HTTP, HTTPS
- XML, RSS 2.X
- Local Portlet
- Local DB

www.e.toscana.it





## Grazie per l'attenzione !

[www.regione.toscana.it](http://www.regione.toscana.it)

[www.e.toscana.it](http://www.e.toscana.it)

[www.rtrt.it](http://www.rtrt.it)



**Angelo Marcotulli**

**Settore Innovazione e Ricerca nelle ICT**

**DG-OSI – Regione Toscana**

**[angelo.marcotulli@regione.toscana.it](mailto:angelo.marcotulli@regione.toscana.it)**