



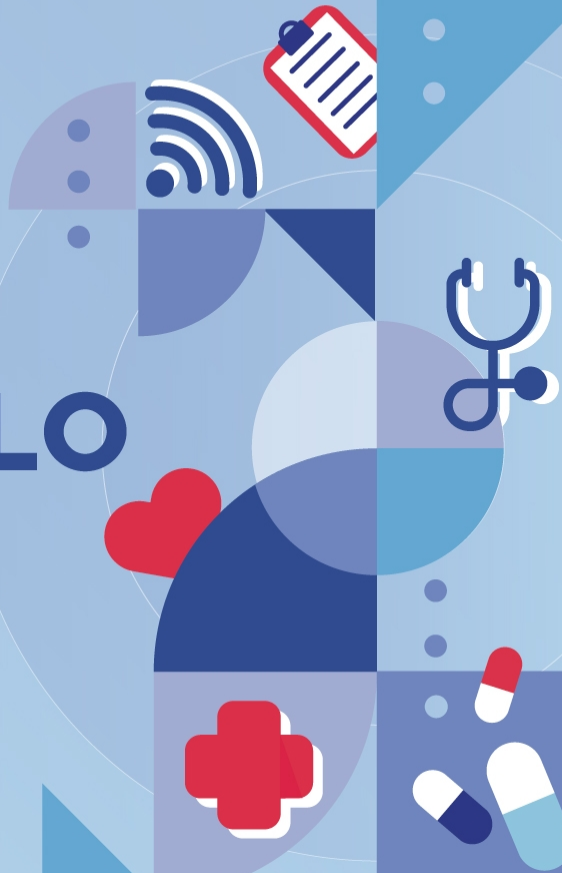
Regione Toscana



Finanziato
dall'Unione europea
NextGenerationEU

IL BUONGIORNO SI VEDE DAL FASCICOLO

Con il **FASCICOLO SANITARIO ELETTRONICO**
è più facile prendersi cura dei pazienti





Regione Toscana



Finanziato
dall'Unione europea
NextGenerationEU



PNNR

Piano Nazionale di Ripresa e Resilienza



MISSIONE 6

Salute



COMPONENTE 2

Innovazione, Ricerca e Digitalizzazione del SSN



INVESTIMENTO 1.3

Rafforzamento dell'infrastruttura tecnologica, e degli strumenti per la raccolta, l'elaborazione, l'analisi dei dati e la simulazione (FSE)



SUB - INVESTIMENTO 1.3.1

Fascicolo Sanitario Elettronico

PNRR Missione 6

Investimento Fascicolo Sanitario Elettronico





DM Riparto 8 Agosto 2022

PNRR Missione 6 Risorse economiche dedicate

Allegato 1: Assegnazione temporale

Allegato 1. A: Risorse per il potenziamento delle infrastrutture digitali

Regioni	Risorse Potenziamento Infrastrutture Digitali
Totale	€ 299.300.000,00 €
Toscana	€ 15.472.354,04

Risorse per il
potenziamento delle
infrastrutture digitali
15.472.354,04 €

Allegato 1. B: Risorse per competenze digitali

Regioni	Risorse Competenze Digitali
Totale	€ 311.089.999,93 €
Toscana	€ 17.669.912,00

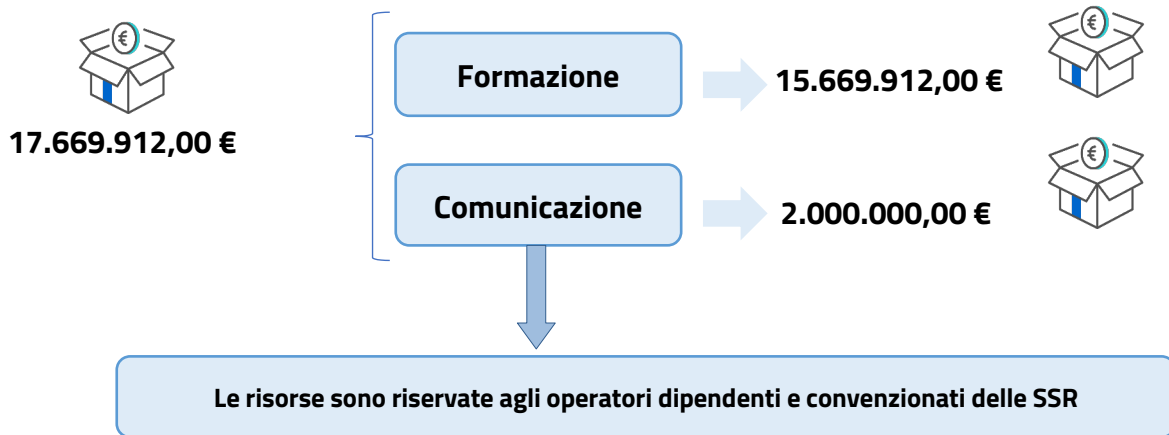
Risorse per
comunicazione
e formazione
17.669.912,00 €



Risorse per competenze digitali tra formazione e comunicazione

I **Piani Operativi per l'incremento delle competenze digitali**, composti da un piano di comunicazione e da un piano di formazione, sono stati approvati dal Dipartimento per la transizione digitale e il Ministero della Salute.

Le **Risorse assegnate a Regione Toscana** sono così ripartite (DGRT n. 710/2023):





Gli obiettivi

Secondo quanto previsto dalle Linee Guida di Attuazione del Fascicolo Sanitario Elettronico, gli **obiettivi relativi all'adeguamento tecnologico del FSE** riguardano:

- la produzione e l'invio dei dati e dei documenti al FSE da parte di tutti i soggetti che erogano le prestazioni: pubblici, privati accreditati e privati autorizzati
- la realizzazione Servizi digitali FSE
- l'adeguamento dell'architettura regionale alle nuove specifiche FSE 2.0