



I VANTAGGI LE OPPORTUNITÀ

- 1** Con il Fascicolo Sanitario puoi accedere ad ogni prescrizione farmaceutica e stampare il relativo promemoria utile per ritirare i medicinali in farmacia.
- 2** Se lo dichiari al momento della prestazione puoi ricevere i referti on line sul tuo Fascicolo sanitario, evitando così di doverti recare nuovamente allo sportello.
- 3** Quando andrai ad una visita non dovrai più portarti dietro tutti i referti, perché il medico li può consultare direttamente dal Fascicolo.

I tuoi dati sono importanti!
È tuo diritto oscurare i dati e i documenti presenti nel Fascicolo relativi ad un determinato evento clinico. Saranno quindi visibili esclusivamente a te, anche se hai rilasciato il consenso alla consultazione.

HAI BISOGNO DI AIUTO?

Da telefono fisso chiama il numero verde **800004477**
da cellulare chiama il numero **06 77619420**
dal lunedì al venerdì dalle 09:00 alle 18:00
o il sabato dalle 09:00 alle 13:00
Oppure scrivi una mail a:
help.saluteonline@regione.toscana.it

Per maggiori informazioni vai su:
fascicolosanitario.regione.toscana.it

Fascicolo Sanitario Elettronico

LA TUA SALUTE SEMPRE AGGIORNATA E DISPONIBILE





CHE COSA È

Il Fascicolo Sanitario Elettronico è una raccolta on line di dati e informazioni sulla tua storia clinica e di salute.

Un punto di accesso unico, comodo, sicuro, aggiornato e sempre disponibile alla tua storia sanitaria.



A COSA SERVE

Con il Fascicolo Sanitario Elettronico puoi consultare:

- ▶ le tue vaccinazioni
- ▶ i referti degli esami del sangue e di radiologia
- ▶ i tuoi ricoveri, la lettera di dimissione e gli accessi al pronto soccorso
- ▶ le tue prescrizioni specialistiche, farmaceutiche e relativi farmaci erogati
- ▶ eventuali esenzioni per patologia
- ▶ il tuo taccuino da personalizzare con i dati e le informazioni sanitarie

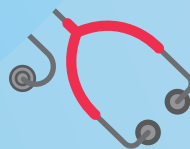
Con il tuo consenso i professionisti del Servizio Sanitario possono accedere ai dati del tuo Fascicolo nei momenti di cura e nelle situazioni di emergenza.



COME SI ACCEDE

Vai all'indirizzo fascicolosanitario.regione.toscana.it e accedi con la Tessera Sanitaria attivata, con carta d'identità elettronica o con credenziali SPID.

Se preferisci smartphone e tablet, puoi scaricare gratuitamente la **APP Toscana Salute** dagli store Android ed iOS.



DAI IL CONSENSO



Per utilizzare il tuo Fascicolo al meglio, basta il tuo consenso.

Con il **consenso alla consultazione** i professionisti del Servizio Sanitario Nazionale e dei servizi socio-sanitari regionali possono consultare il tuo Fascicolo sanitario ed avere un quadro il più possibile completo sul tuo stato di salute.

Chi accede al tuo fascicolo deve sempre specificare il motivo. Ogni accesso è tracciato e reso visibile sul tuo fascicolo.

Come rilasciare il consenso

- ▶ accedendo alla sezione "privacy e consenso" del fascicolo sanitario elettronico
- ▶ presso gli sportelli dedicati delle Aziende Sanitarie
- ▶ utilizzando i totem PuntoSi presenti sul territorio
- ▶ attraverso la App Toscana Salute

DELEGHE



Possono accedere al tuo fascicolo anche:

- ▶ le persone di fiducia da te delegate
- ▶ i genitori, se sei minorenne;
- ▶ il tuo eventuale tutore.

Come rilasciare la delega

- ▶ nella sezione "deleghe" del fascicolo sanitario
- ▶ nel servizio "deleghe" della App Toscana Salute
- ▶ presso gli sportelli dedicati delle Aziende Sanitarie
- ▶ utilizzando i totem PuntoSi presenti sul territorio

