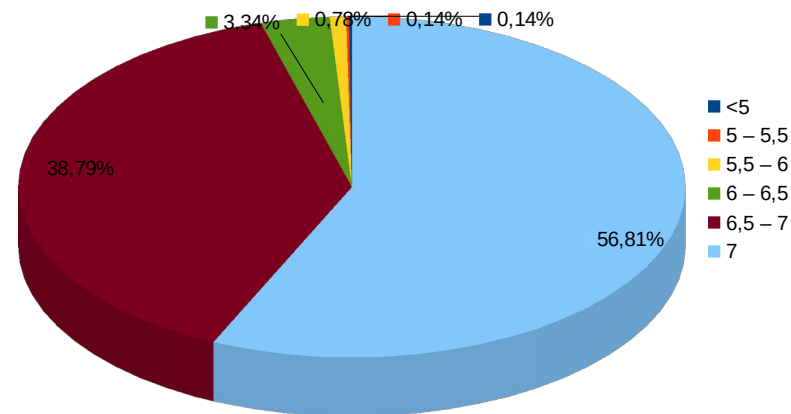


Valutazione personale comparto II° semestre 2022 – Analisi punteggi

Direzioni della Giunta e ARTEA	Piani Valutati	Punteggi					
		<5	5 – 5,5	5,5 – 6	6 – 6,5	6,5 – 7	7
Direzione Generale della Giunta regionale	139				1	64	74
Avvocatura Regionale Affari Legislativi e Giuridici	88	1				11	76
Agricoltura e Sviluppo Rurale	348			6	12	99	231
Ambiente ed Energia	349			5	16	93	235
Attività produttive	64				1	12	51
Beni Istituzioni Attività Culturali e Sport	51					7	44
Competitività Territoriale della Toscana e Autorità di Gestione	66				1	47	18
Difesa del Suolo e Protezione Civile	432		1	3	22	195	211
Istruzione Formazione Ricerca e Lavoro	300			3	5	84	208
Mobilità, Infrastrutture e Trasporto Pubblico Locale	162				9	97	56
Opere Pubbliche	37				1	16	20
Organizzazione Personale Gestione e Sicurezza Sedi di Lavoro	161		2	2	14	116	27
Programmazione e Bilancio	135	1			5	104	25
Sanità Welfare e Coesione Sociale	255	2	1		4	96	152
Sistemi Informativi Infrastrutture Tecnologiche e Innovazione	149			4	4	45	96
Urbanistica	93				1	48	44
ARTEA	102				2	3	97
TOTALI	2931	4	4	23	98	1137	1665

Distribuzione valutati per punteggio



VALUTAZIONE COMPARTO E POSIZIONI ORGANIZZATIVE II° SEMESTRE 2022 PER FASCE DI MERITO – QUADRO DI SINTESI					
Risorse umane	Totale valutati	FASCE			
		I	II	III	IV
Comparto e P.O.	2.931	2.923	8	0	0

Distribuzione tra le fasce della quota di risultato

Punteggio	Fasce di merito	% premio distribuita inclusa la prestazione organizzativa
da 5,5 a 7,0	I	100,00%
da 4,0 a 5,4	II	96,00%
da 3,0 a 3,9	III	80,00%
da 0,0 a 2,9	IV	0,00%