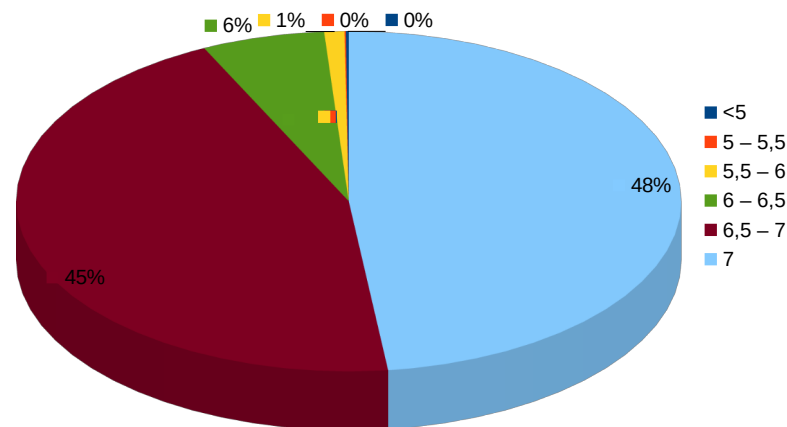


Valutazione personale comparto I° semestre 2022 – Analisi punteggi

Direzioni della Giunta e ARTEA	Piani Valutati	Punteggi					
		<5	5 – 5,5	5,5 – 6	6 – 6,5	6,5 – 7	7
Direzione Generale della Giunta regionale	138				2	75	61
Avvocatura Regionale Affari Legislativi e Giuridici	96	1			2	30	63
Agricoltura e Sviluppo Rurale	366			1	18	113	234
Ambiente ed Energia	67				1	37	29
Attività produttive	349			5	20	110	214
Beni Istituzioni Attività Culturali e Sport	51					10	41
Competitività Territoriale della Toscana e Autorità di Gestione	59					45	14
Difesa del Suolo e Protezione Civile	450		1	3	31	261	154
Istruzione Formazione Ricerca e Lavoro	308			4	8	124	172
Mobilità, Infrastrutture e Trasporto Pubblico Locale	154			1	14	94	45
Opere Pubbliche	34				1	26	7
Organizzazione Personale Gestione e Sicurezza Sedi di Lavoro	163		1	10	54	69	29
Programmazione e Bilancio	135	1			15	101	18
Sanità Welfare e Coesione Sociale	250	2		1	2	93	152
Sistemi Informativi Infrastrutture Tecnologiche e Innovazione	147			4	3	46	94
Urbanistica	94				3	54	37
ARTEA	101				3	37	61
TOTALI	2962	4	2	29	177	1325	1425

Distribuzione valutati per punteggio



VALUTAZIONE COMPARTO E POSIZIONI ORGANIZZATIVE I° SEMESTRE 2022 PER FASCE DI MERITO – QUADRO DI SINTESI					
Risorse umane	Totale valutati	FASCE			
		I	II	III	IV
Comparto e P.O.	2.962	2.956	4	0	2

Distribuzione tra le fasce della quota di risultato

Punteggio	Fasce di merito	% premio distribuita inclusa la prestazione organizzativa
da 5,5 a 7,0	I	100,00%
da 4,0 a 5,4	II	96,00%
da 3,0 a 3,9	III	80,00%
da 0,0 a 2,9	IV	0,00%