

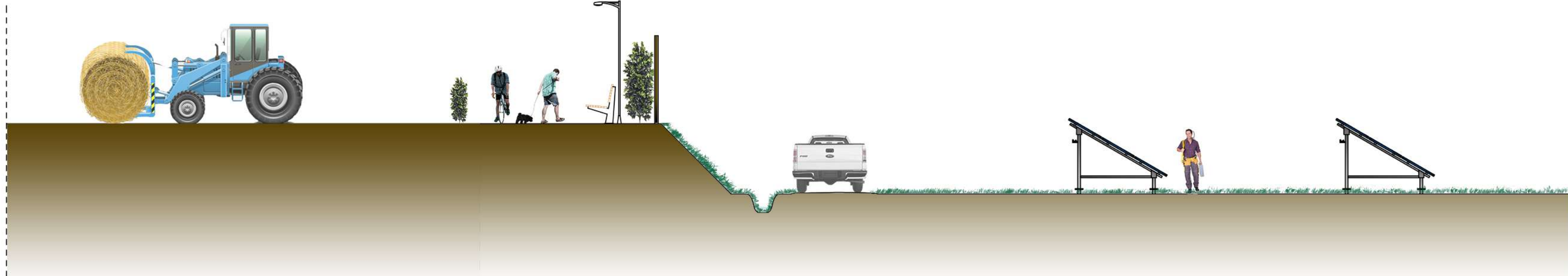
TIPOLOGIA INTERVENTI DI RIQUALIFICAZIONE



SEZIONE A



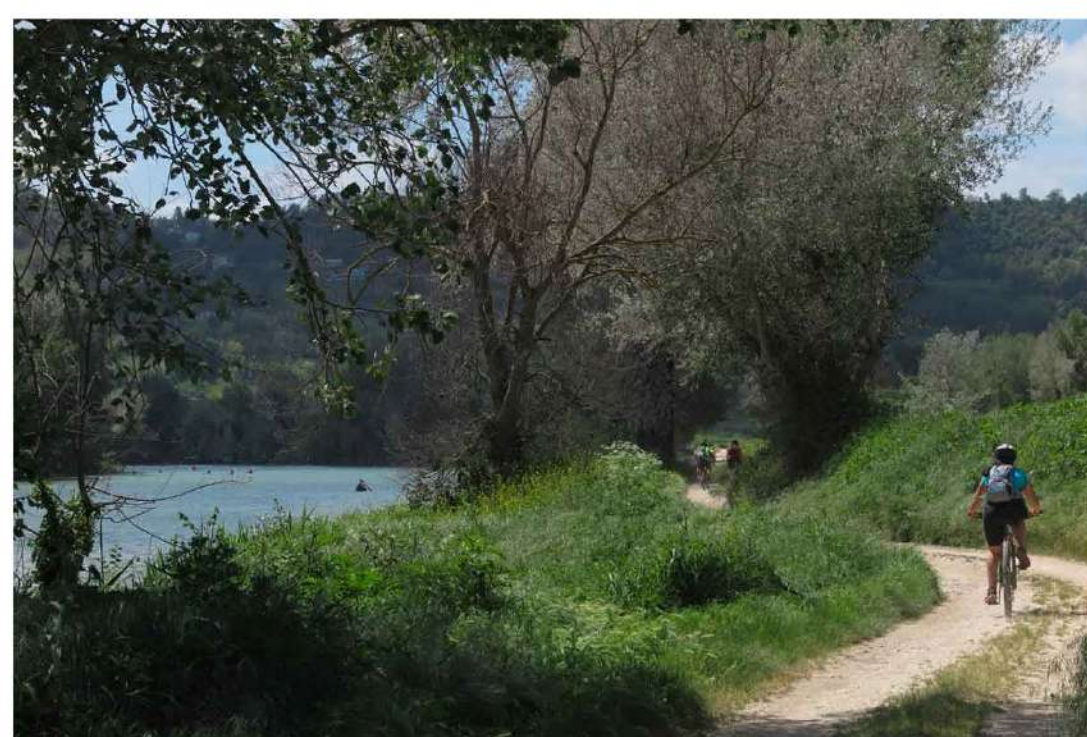
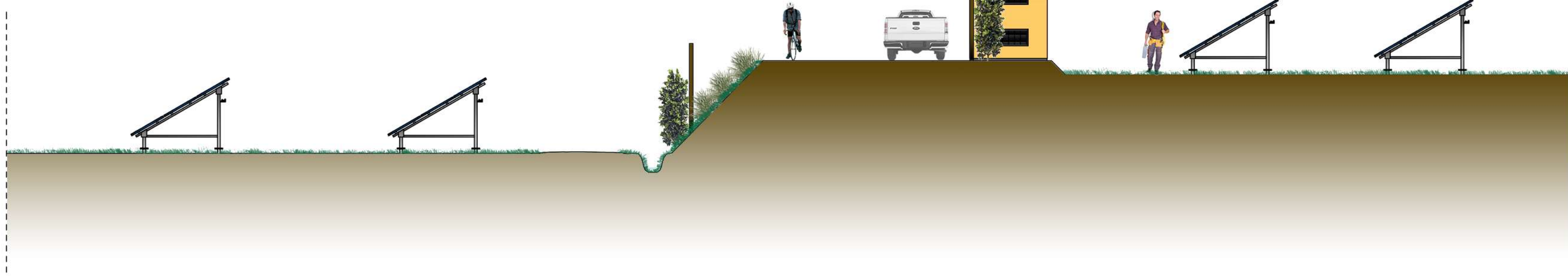
SEZIONE B



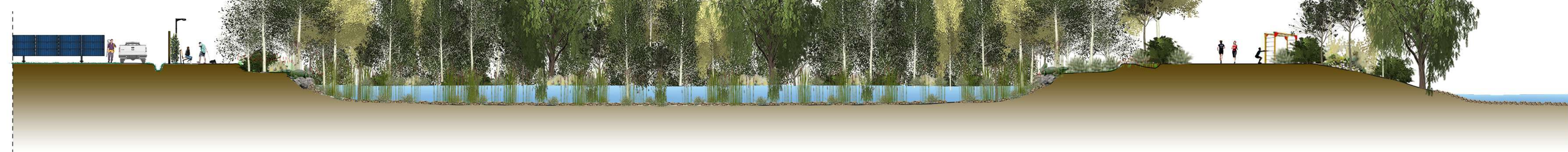
SEZIONE C



SEZIONE D



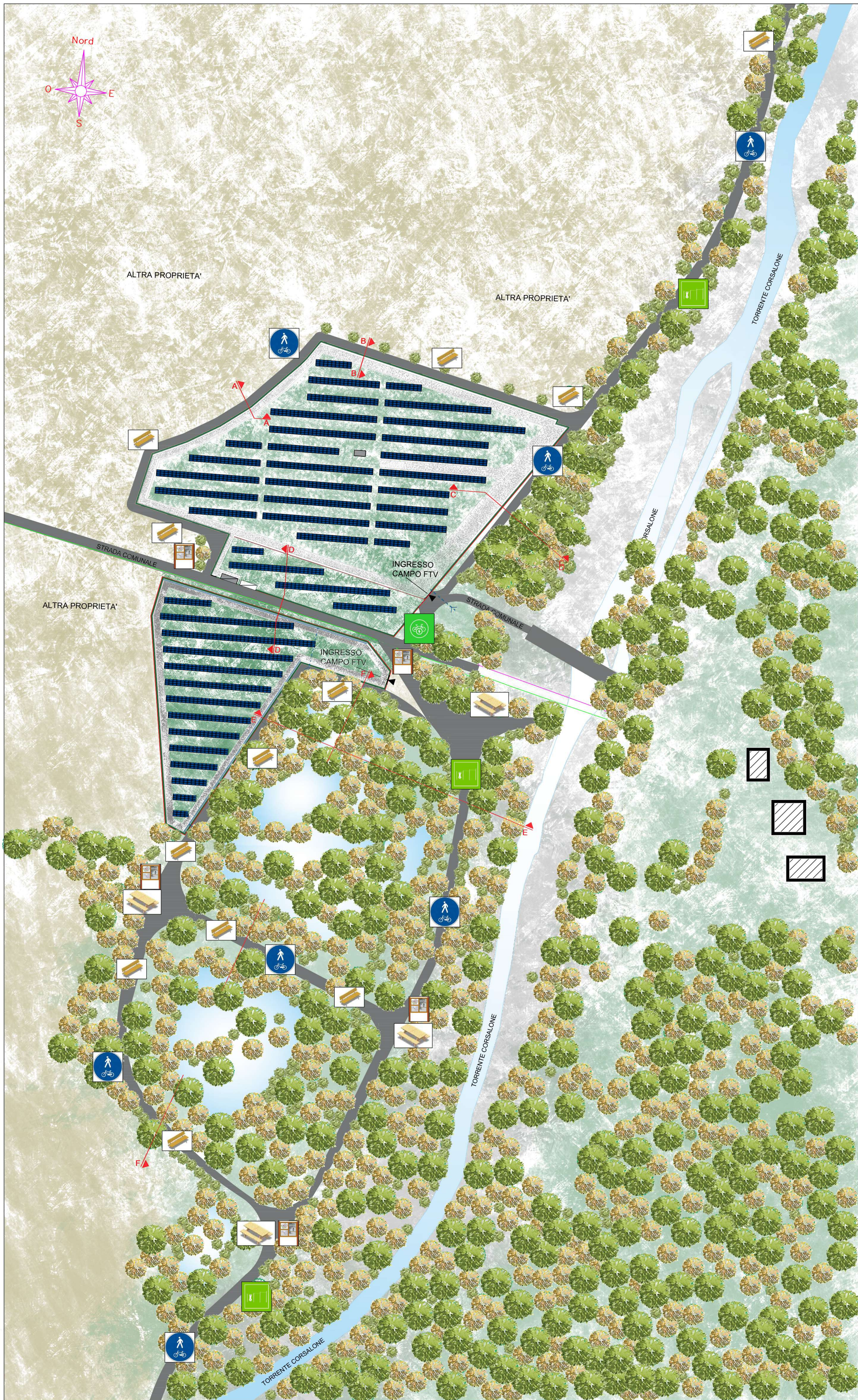
SEZIONE E



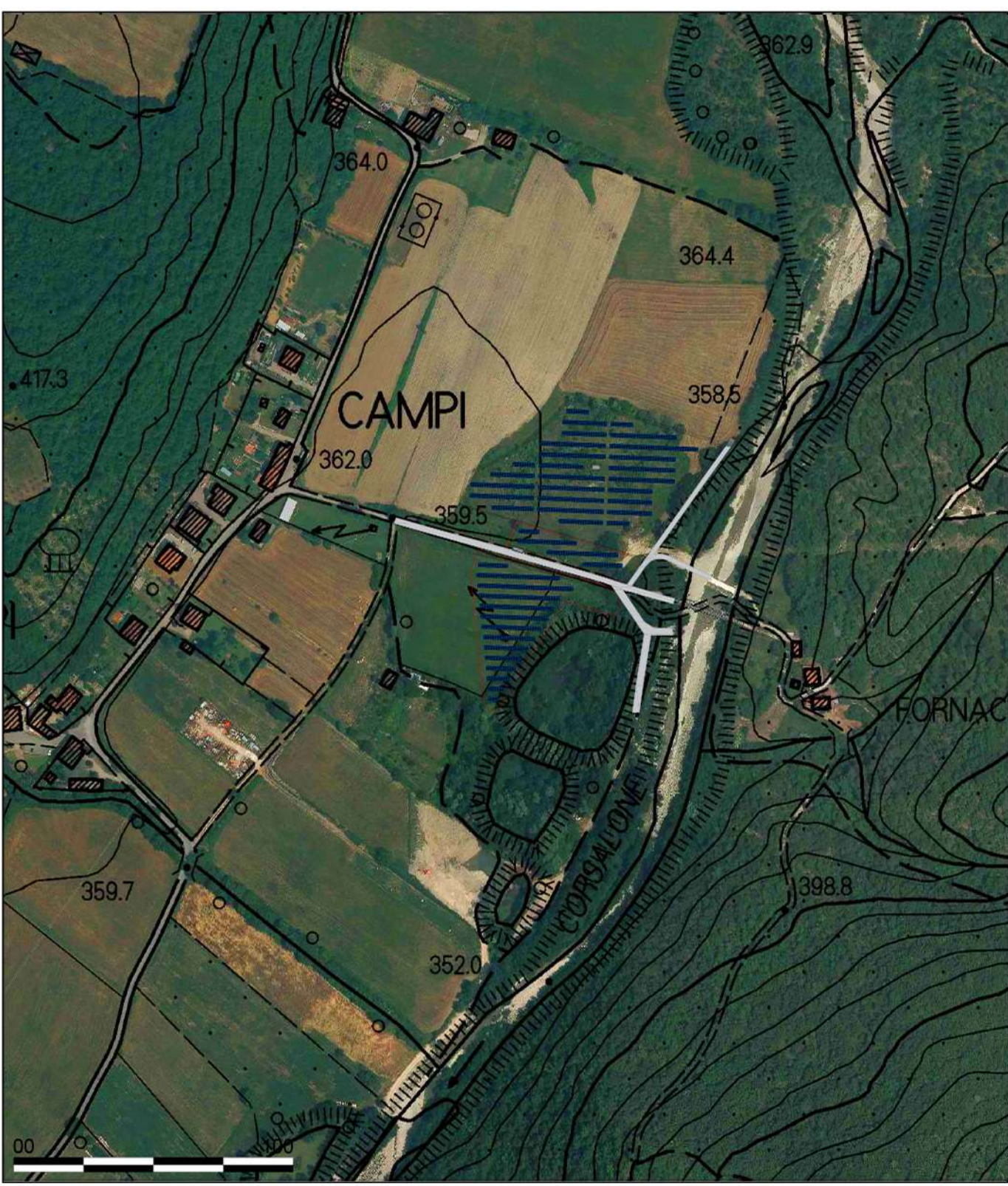
SEZIONE F



PLANIMETRIA AREA INTERVENTO



INQUADRAMENTO



LEGENDA

- Modulo fotovoltaico
- Confine di proprietà
- Tratto di mitigazione visiva
- Recinzione campo fiv
- Drenaggio e scolo superficiale
- Percorso interno
- Tratto alberato esistente
- Cancello ingresso campo fiv
- Cabina MT/BT di campo
- Cabina di connessione e-distribuzione spa
- Percorso pedonale/ciclabile
- Percorso fitness
- Colonnina di ricarica e-bike
- Panchina
- Area pic nic
- Cartellonistica

REGIONE TOSCANA  
DIREZIONE AMBIENTE ED ENERGIA  
SETTORE SERVIZI PUBBLICI LOCALI  
ENERGIA E INQUADRAMENTO

RESPONSABILE DI PROGETTO  
Dott. Arch. Roberto Tizzanini

GRUPPO DI LAVORO  
arch. Roberto Tizzanini  
green design Martina Santini  
ing. Fabrizio Dori Giannini  
geom. Massimo Moro  
geol. Lucia Brocchi  
agr.dott. Vincenzo Gonnelli

RICHIEDENTE  
MARIOTTI CALCESTRUZZI srl  
Piazza La Roca  
52011 BIBBENA AR  
P.IVA 00184200518 RGA AREZZO 0298  
mariotti@mgpgr.it

AUTORIZZAZIONE UNICA  
D.Lgs. 387/2003 LR 39/2005

PROGETTO DI RECUPERO  
AMBIENTALE DI CAVA DI INERTI  
ESAURITA CON IMPIANTO  
FOTOVOLTAICO DA 400 KW  
LOCALITA' CAMPI  
COMUNE DI BIBBENA



ELABORATO  
IPOTESI DI RECUPERO DELL'AREA

DATA	NOME FILE	REVISIONE
NOVEMBRE 2021		PRIMA

N:  
19

SCALA  
SPAZIO PROTOCOLLO