

FESR e FSE+ 2021/2027

Strategia territoriale nell'area urbana del Sistema delle Mura di Siena

Firenze, 1° marzo 2023

La visione e gli obiettivi



Le Mura di Siena sono lunghe circa 7 km e il verde interno ad esse occupa circa il 40% del territorio urbano.

- 1- Recuperare i percorsi
- 2- Rendere fruibili le aree
- 3- Restaurare le fonti storiche
- 4- Creare un sistema urbano
- 5- Fare economia socio-culturale

Il masterplan per l'iniziativa FESR

Il masterplan illustra la rigenerazione di tutta l'area intorno alle mura.

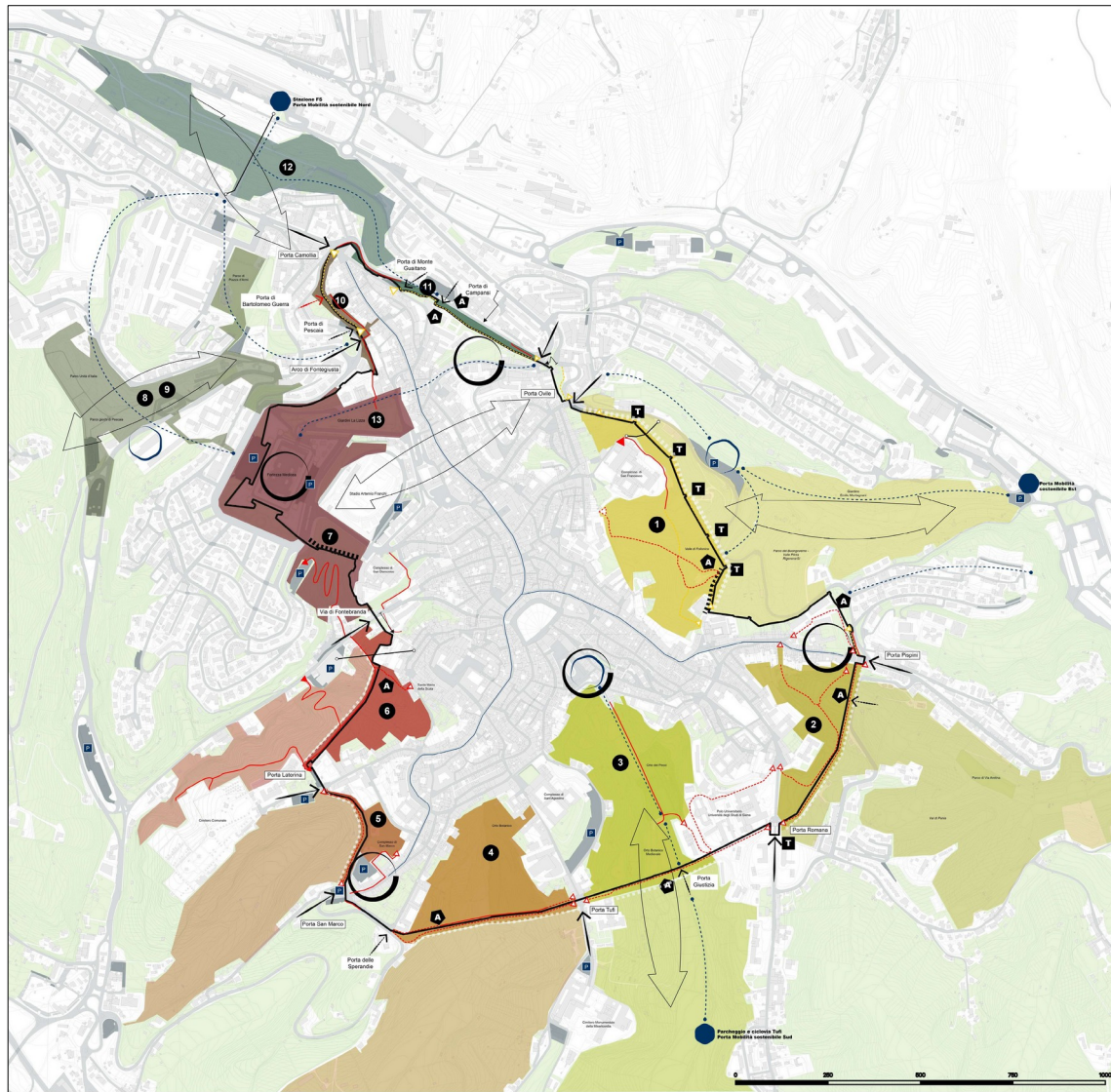
Con i fondi FESR si realizzeranno 6 progetti co-ideati con cittadini.

Il masterplan è co-finanziato da:



FMPS

Fondazione Monte dei Paschi di Siena

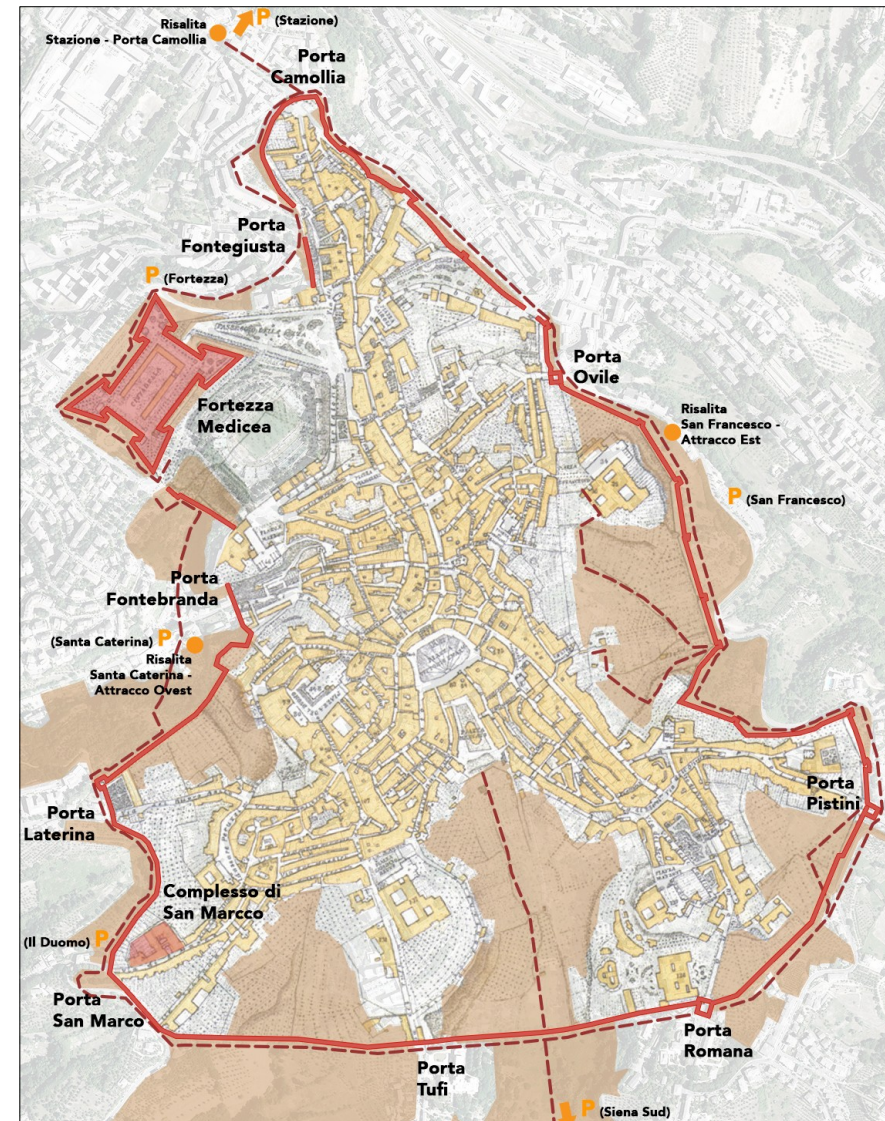


Il percorso partecipativo FSE+

La rigenerazione socio-urbana inizia nella sua co-ideazione assieme alla cittadinanza.

Il percorso partecipativo è già iniziato con le Contrade di Siena e le principali istituzioni.

L'iniziativa includerà le scuole, prevede un portale dedicato e percorsi di co-progettazione.



Il percorso dei progetti FESR di Siena

2022

- Programmazione
- Attività fundraising
- Avvio progettazione

2023

- Fattibilità tec-econ
- Percorso partecipativo
- Firma accordo FESR

2024

- Progetti esecutivi
- Affidamento lavori
- Avvio co-realizzazioni

2025-27

- Apertura cantieri
- Realizzazione opere
- 1° Festival delle Mura

2028

- Chiusura FESR 21-27
- Nuovo programma



FESR e FSE+ 2021/2027

Strategia territoriale nell'area urbana
del Sistema delle Mura di Siena

Grazie per l'attenzione

Firenze, 1° marzo 2023