

Aperture  
straordinarie  
serali ed eventi  
in musei, parchi  
ed aree  
archeologiche  
della Toscana

## **Le notti** DELL'ARCHEOLOGIA

10/31 luglio 2010

[www.regione.toscana.it/nottidellarcheologia](http://www.regione.toscana.it/nottidellarcheologia)

**Regione Toscana**

Diritti Valori Innovazione Sostenibilità

**VOGLIO VIVERE COSÌ**

[www.turismo.intoscana.it](http://www.turismo.intoscana.it)



## Le notti DELL'ARCHEOLOGIA

10/31 luglio 2010

Informazioni su orari, eventi  
e servizi possono essere  
richieste ai singoli musei  
o reperite sul sito  
[www.regione.toscana.it/  
nottidellarcheologia](http://www.regione.toscana.it/nottidellarcheologia)

È un'iniziativa di  
Regione Toscana

in collaborazione con  
Soprintendenza  
per i Beni Archeologici  
della Toscana

AMAT  
Associazione Musei  
Archeologici Toscani

Segreteria organizzativa  
e coordinamento editoriale  
Direzione generale delle Politiche  
formative, Beni e Attività culturali  
Settore Musei, aree archeologiche,  
valorizzazione dei beni culturali  
e cultura della memoria

Coordinamento comunicazione  
ed eventi  
Direzione generale  
della Presidenza  
Settore Comunicazione  
istituzionale e pubblicitaria

Foto  
Archivio Regione Toscana  
Soprintendenza per i Beni  
Archeologici della Toscana  
Archivio AMAT  
Musei aderenti all'iniziativa

Stampa  
Centro Stampa Giunta  
Regione Toscana

In collaborazione con



## Le notti

## DELL'ARCHEOLOGIA

Con l'estate tornano le **Notti dell'Archeologia** a raccontare nella quiete delle stelle una Toscana antica, ma assai prossima per i segni che ha lasciato intorno a noi.

Musei, parchi e aree archeologiche compongono questi resti in un quadro che può emozionare e soddisfare, allo stesso tempo, un bisogno attuale di conoscenze a partire dalle origini del paesaggio in cui viviamo.

Il patrimonio archeologico è diffuso su tutto il territorio regionale. Non c'è luogo, si può dire, che non abbia una rovina o una traccia di chi nei secoli ci ha preceduto. Per questa vicinanza vorremmo che ognuno potesse trovare nel programma un appuntamento a misura di un suo interesse. I musei, l'associazione che li riunisce, la Soprintendenza per i Beni Archeologici si sono dati da fare proprio per raggiungere questo obiettivo.

I primi ai quali hanno guardato sono stati i ragazzi e le ragazze che, in alcuni musei, potranno vedere film di animazione selezionati tra la produzione più recente. Non quindi nella platea di un cinema, ma nello spazio suggestivo del museo per nutrire l'immaginazione con nuovi contenuti.

Ai "grandi archeologi" è, invece, dedicato il consueto approfondimento di un tema. La narrativa, soprattutto quella cinematografica, dalla ricerca di continenti perduti a Indiana Jones, ci ha abituato a imprese archeologiche spettacolari. Il pubblico potrà capire come l'attività di archeologi che hanno fatto importanti scoperte in Toscana non sia stata meno sorprendente di quella dei loro colleghi immaginari anche se fondata, più che sull'avventura, su ricerche pazienti e approfondite.

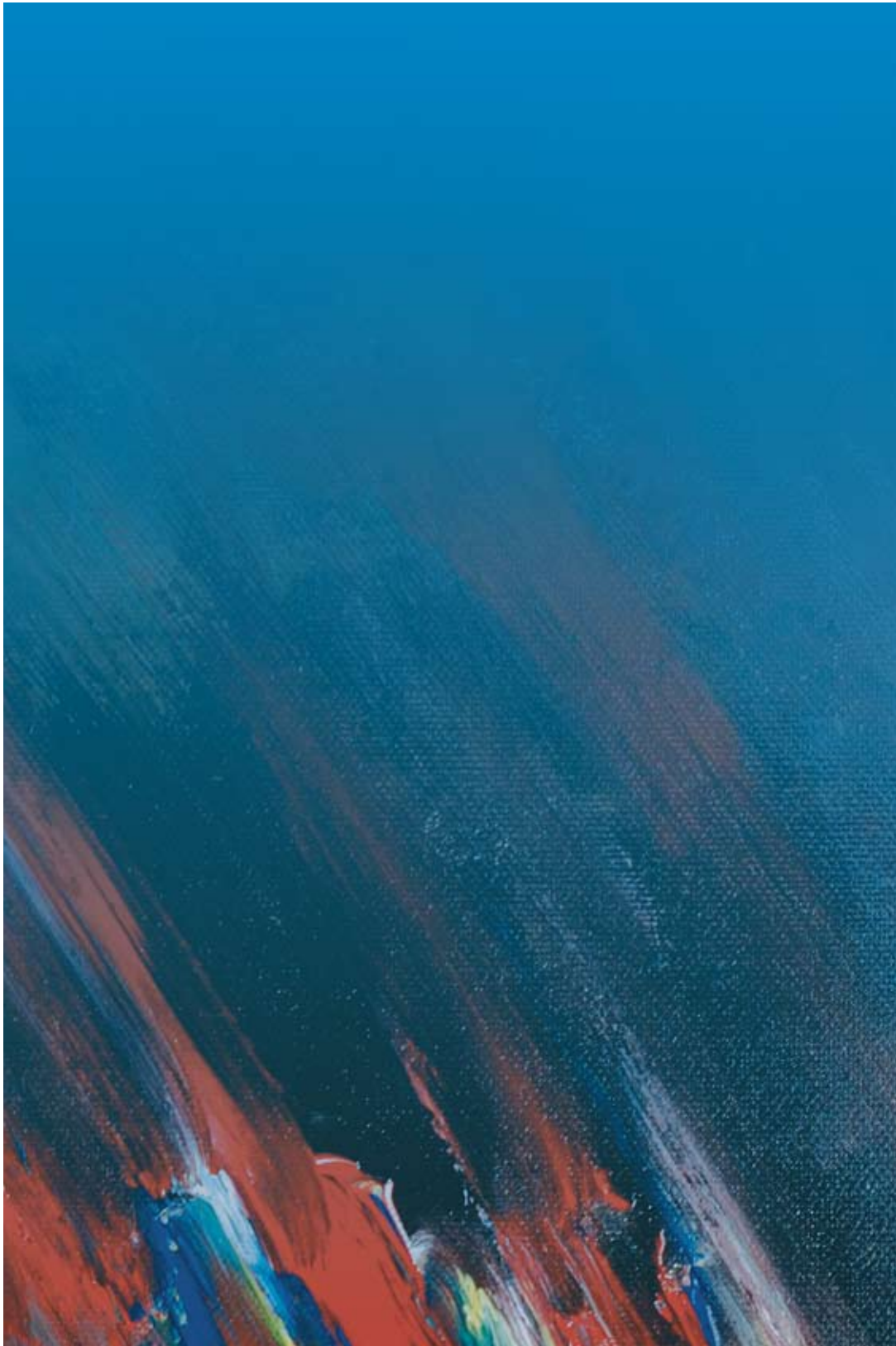
**Archeologia Narrante**, il cartellone curato dalla Fondazione Toscana Spettacolo e dal Museo Archeologico Nazionale di Firenze, aggiunge alla forza con cui il teatro parla alla nostra mente l'unicità di spazi di evocazione fantastica.

Attività di laboratorio, trekking, visite guidate, conferenze, completano un programma pensato perché quelle rovine, che non esauriscono il panorama dell'archeologia, ma che prendiamo qui a esempio, possano entrare meglio nella familiarità che abbiamo con ciò che ci circonda.

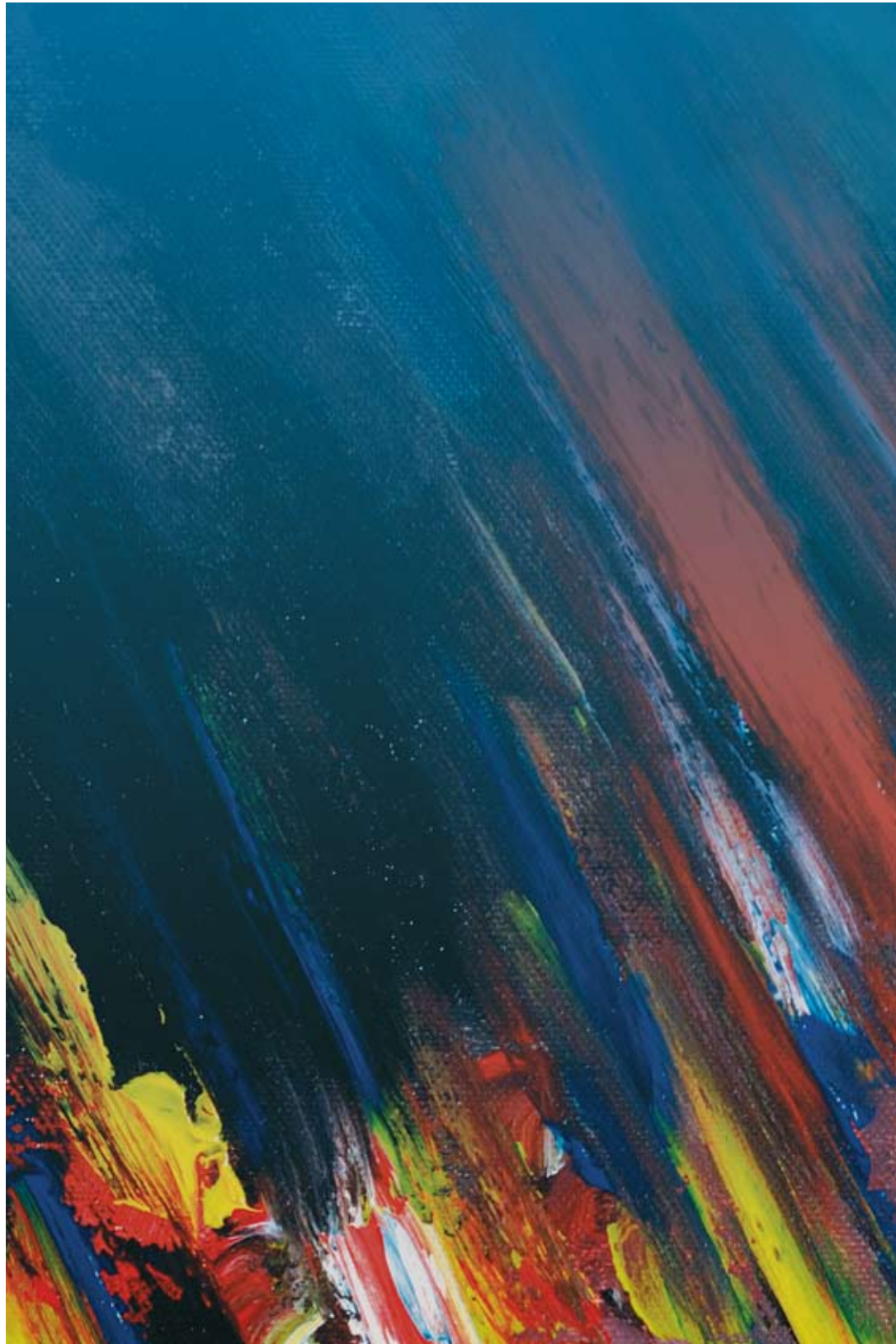
Secondo alcuni la nostra società non sarebbe in grado di produrre rovine perché non potrebbero mai essere testimonianze di spessore temporale. Può essere un motivo in più per capire, apprezzare e tutelare quelle che abbiamo di fronte a noi.

**dr.ssa Cristina Scaletti**

Assessore alla Cultura,  
al Turismo e al Commercio  
della Regione Toscana



1 / Luoghi, musei e programmi degli eventi	6
2 / Rassegna Teatrale - Archeologia Narrante	34
3 / Rassegna del cinema di archeologia - I Giovani e il Mondo Antico	38
4 / La Toscana e i suoi grandi archeologi	42



**LUOGHI, MUSEI  
E PROGRAMMI  
DEGLI EVENTI**

Arezzo - Anfiteatro romano



# AREZZO

## PROVINCIA DI AREZZO

### ANGHIARI

**Palazzo della Battaglia. Museo delle Memorie e del Paesaggio nella Terra di Anghiari**

Piazza Mamelì, 1 e 2  
Info: tel. 0575 787023  
battaglia@anghiari.it  
www.anghiari.it

• **Sabato 10, 17 e 24 luglio**

Ore 18.00

**I Giovani e il Mondo Antico**

Proiezione di filmati per ragazzi "La felice famiglia De' Neolitici" (10 luglio), "Etruschi guerrieri" (17 luglio) e "Nascita di un capolavoro greco" (24 luglio).

Durata: 1 ora

Ingresso: gratuito

Parzialmente accessibile ai disabili: sono accessibili il piano terra e il primo piano

• **Sabato 31 luglio**

Orario: 21.30 - 23.00

**Il Dinger e la carta archeologica della Valtiberina**

Convegno a cura di Monica Salvini (Soprintendenza per i Beni Archeologici della Toscana) e Luigi Palermo (Cooperativa Archeologia) sulla figura di David Deringer, la raccolta dei dati e la loro interpretazione.

Durata: 1 ora

Ingresso: gratuito

Parzialmente accessibile ai disabili: sono accessibili il piano terra e il primo piano

### AREZZO

**Casa Museo Ivan Bruschi**

Corso Italia, 14

Info: tel. 0575 354126  
casamuseobruschi@gmail.com  
www.fondazionebruschi.it

• **Giovedì 29 luglio**

Orario: 21.00 - 24.00

**La bellezza del fragile**

E' visibile la mostra di oggetti in vetro e pasta vitrea che rispecchia l'ecllettismo e la varietà della produzione dell'antiquario Bruschi, che copre un percorso storico-geografico attraverso l'Egitto Dinastico, la Roma Imperiale, l'Africa Subsahariana e l'Europa, a partire dal XVI secolo prima di Cristo.

Durata: 1 ora

Ingresso: gratuito

Parzialmente accessibile ai disabili: il museo è accessibile attraverso scale

**Museo Archeologico Nazionale "Gaius Cilnius Mecenatè"**

Via Margaritone, 10

Info: tel. 0575 20882  
sba-tos.museoarezzo@beniculturali.it  
www.comune.firenze.it/soggetti/sat/musei/Musei/arezzo.htm

• **Sabato 10 luglio**

Orario: 17.30 - 23.30

**Amphiteatralia.**

Serata all'Anfiteatro di Arezzo con laboratori didattici e teatro di Aristofane

Orario: 17.30 - 19.30

**I segreti dell'antico vasaio nell'Anfiteatro**

Laboratori didattici. In collaborazione con Sezione Didattica della Fraternita dei Laici.

Ore 21.00

**I cavalieri - Aristofane**

Spettacolo teatrale di Mario Perrotta, da Aristofane, in cui le parole ed i concetti espressi nel testo antico sono presentati nella loro straordinaria attualità. In collaborazione con Comune di Arezzo e Libera Accademia del Teatro. Apertura straordinaria del museo fino alle ore 24.00.

Durata: 6 ore

Ingresso: gratuito

Accessibile ai disabili

### BIBBIENA

**Museo Archeologico del Casentino**

Via Tosco Romagnola, 29

Loc. Partina  
Info: tel. 0575 593791  
biblioteca.bibbiena@casentino.toscana.it  
www.ecomuseo.casentino.toscana.it

• **Sabato 24 luglio**

Orario: 21.00 - 24.00

**Recenti scavi nel chiosco di San Fedele di Poppi**

Conferenza a cura dell'archeologa Alessia Bigoni, con apertura straordinaria del museo.

Durata: 3 ore

Ingresso: gratuito

Parzialmente accessibile ai disabili: solo la conferenza è accessibile

### CASTIGLION FIORENTINO

**Esposizione Archeologica e Percorso Archeologico Sotterraneo**

Via del Tribunale, 8

Info: tel. 0575 659457  
info@icec-cf.it - www.icec-cf.it



Arezzo - Museo Archeologico Nazionale "Gaius Cilnius Mecenatè"

# AREZZO

### CORTONA

**MAEC - Museo dell'accademia Etrusca e della Città di Cortona**

Piazza Signorelli, 9  
Info: tel. 0575 637235  
info@cortonamaec.org  
www.cortonamaec.org

• **Sabato 10 luglio**

Ore 9.00

**Cortona e sue mura**

Trekking archeologico lungo le mura etrusche della città di Cortona.

Durata: 2 ore

Ingresso: a pagamento (euro 3,00). Prenotazione obbligatoria (tel. 0575 637235)

Non accessibile ai disabili

• **Lunedì 12 luglio**

Ore 21.30

**Il Porto romano di Pagliano presso Orvieto: i collegamenti tra Valdichiana e Roma**

Conferenza tenuta da Paolo Bruschetti, conservatore del MAEC.

Durata: 1 ora e 30 minuti

Ingresso: gratuito

Accessibile ai disabili

• **Martedì 13 e mercoledì 14 luglio**

Ore 21.15

**Cortona Archeologia Narrante - L'Iliade, o sia il Riscatto di Priamo**

(vedi programma specifico)

Durata: 1 ora e 10 minuti

Ingresso: gratuito

Accessibile ai disabili

• **Sabato 17 luglio**

Ore 21.15

Sagrato di S. Angelo al Cassero

**Oppio o Demetra**

Spettacolo di Danza Contemporanea della Compagnia Francesca Selva - Con.Cor.D.A. Coreografia di Francesca Selva.

Durata: 1 ora e 30 minuti

Ingresso: gratuito

Accessibile ai disabili

• **Domenica 25 luglio**

Ore 21.15

Sagrato di S. Angelo al Cassero

**Viaggio in Italia di Goethe**

Spettacolo-concerto a cura di Valeria Gudini (voce recitante) e Francesco Attesti (pianoforte).

Durata: 2 ore

Ingresso: gratuito

Accessibile ai disabili

• **Sabato 31 luglio**

Ore 21.15

Sagrato di S. Angelo al Cassero

**I Giovani e il Mondo Antico**

Proiezione di tre filmati di animazione: "Cerveteri, la necropoli etrusca della Banditaccia", "La ricostruzione 3D della Tomba etrusca della caccia e della pesca" e "Etruschi Guerrieri". Segue visita guidata alle strutture archeologiche: Porta Etrusca, Casseretto e Percorso sotterraneo.

Durata: 2 ore

Ingresso: gratuito

Accessibile ai disabili

• **Giovedì 15 e venerdì 16 luglio**

Orario: 10.00 - 18.00

**Archeolab**

Laboratori didattici per bambini dai 6 ai 14 anni a tema archeologico. Organizzato da AION Cultura.

Durata: 8 ore

Ingresso: gratuito

Accessibile ai disabili

• **Giovedì 22 luglio**

Orario: 17.00 - 22.00

Loc. Farneta di Cortona

**C'era una volta... l'ippopotamo a Farneta**

Presentazione del restauro dei resti fossili di un ippopotamo del Pleistocene. Seguirà aperitivo offerto da Hotel Farneta. In collaborazione con Comune di Cortona, Museo di Geologia e Paleontologia dell'Università di Firenze, Associazione Amici del Museo Fatto in casa don Sante Felici, Parrocchia di Farneta e Accademia Etrusca.

Durata: 5 ore

Ingresso: gratuito

Accessibile ai disabili

• **Venerdì 23 luglio**

Ore 16.30

Chiesa S. Maria di Sepoltaglia Loc. Riccio di Cortona

**Sulle orme di Annibale**

Trekking archeologico lungo il percorso annibalico da Sepoltaglia a Tuoro su Trasimeno. Seguirà la proiezione del video in 3D della battaglia del Trasimeno. La giornata si concluderà con un aperitivo. Rientro in autobus.

Durata: 5 ore

Ingresso: a pagamento (euro 5,00). Prenotazione obbligatoria (tel. 0575 637248)

Non accessibile ai disabili



Firenze - Museo Archeologico Nazionale

# AREZZO

## MONTEVARCHI

### Museo Paleontologico

Via Poggio Bracciolini, 36-40  
Info: tel. 055 981227  
paleo@accademiadelpoggio.it  
www.accademiadelpoggio.it

#### • Mercoledì 14 luglio

Ore 21.30  
Chiostrò di San Lodovico  
**I Giovani e il Mondo Antico. Notti nel chiostrò... per i più piccoli**  
Proiezione di due documentari particolarmente adatti alla fascia di età compresa tra gli 8 e i 13 anni. Gli argomenti riguardano le aree archeologiche e la riproduzione di armi tipiche del popolo etrusco.

*Durata:* 2 ore

*Ingresso:* gratuito  
*Accessibile ai disabili*

#### • Mercoledì 21 luglio

Ore 21.30  
Chiostrò di San Lodovico  
**I Giovani e il Mondo Antico. Notti nel chiostrò... per i più grandi**  
Proiezione del documentario "Cheope Rivelato".

*Durata:* 1 ora

*Ingresso:* gratuito  
*Accessibile ai disabili*

## PROVINCIA DI FIRENZE

### CERRETO GUIDI

#### Villa Medicea. Museo Storico della Caccia e del Territorio

Ponti Medicei, 12  
Info: tel. 0571 5570  
cacciabardini@polomuseale.firenze.it  
www.polomuseale.firenze.it/  
musei/cerretoguidi/

#### • Sabato 10 e domenica 11 luglio e da venerdì 16 a domenica 18 luglio

Ora 21.00 - 24.00  
Piazza dei Ponti Medicei, 7  
**I tesori antichi e moderni della Villa medicea di Cerreto Guidi**  
Apertura straordinaria con visite guidate alla scoperta delle collezioni.

*Durata:* 3 ore

*Ingresso:* gratuito  
L'accesso ai disabili è consentito esclusivamente al piano terra dell'edificio attraverso delle rampe

### DICOMANO

#### Museo Archeologico Comprensoriale

Piazza della Repubblica, 3  
Info: tel. 055 8385426  
cultura@comune.dicomano.fi.it

#### • Domenica 11 luglio

Ore 19.00  
**Vino e non solo... ai tempi degli Etruschi**  
Introduzione storica e degustazione guidata di alcuni cibi e bevande dei tempi degli Etruschi.

*Durata:* 2 ore

*Ingresso:* gratuito  
*Accessibile ai disabili*

#### • Venerdì 16 luglio

Ore 20.00  
**Cena etrusca**  
Cena organizzata dal Comune di Dicomano in collaborazione con il Gruppo Archeologico Dicomanesi con menu a base di prodotti tipici etruschi.

*Durata:* 2 ore

*Ingresso:* a pagamento (euro 20,00)  
*Accessibile ai disabili*

### Scavi Archeologici di Frascole

Loc. San Martino a Poggio Frascole  
Info: tel. 055 8385426  
cultura@comune.dicomano.fi.it

#### • Domenica 11 luglio

Ora 10.00 - 12.00 e 16.00 - 19.00  
**Visita guidata agli scavi archeologici di Frascole**  
A cura del Gruppo Archeologico Dicomanesi.

*Durata:* 30 minuti

*Ingresso:* gratuito  
*Non accessibile ai disabili*

### FIESOLE

#### Museo Civico Archeologico e Teatro Romano

Via Portigiani, 1  
Info: tel. 055 5961293  
infomusei@comune.fiesole.fi.it  
www.comune.fiesole.fi.it

#### • Mercoledì 14 luglio

Ore 18.00  
**Giovani archeologi al lavoro**  
Sotto la guida di un archeologo i bambini si cimenteranno in uno scavo archeologico alla ricerca della storia più antica di Fiesole.

Ore 20.15

**Guglielmo Maetke e la scoperta di Fiesole Antica**  
Percorso guidato nell'Area e nel Museo Civico Archeologico.

Ore 22.00

**Cena Etrusca**

# FIRENZE

*Durata:* 5 ore  
*Ingresso:* a pagamento (percorso guidato e cena etrusca, adulti euro 30,00; bambini 5-12 anni euro 15,00; bambini sotto i 5 anni gratuito).  
Prenotazione obbligatoria.  
*Parzialmente accessibile ai disabili:* è consigliabile l'accompagnamento

### FIRENZE

#### Antiquarium di Villa Corsini

Via della Petraia, 38  
Loc. Castello  
Info: tel. 055 2614063  
pgm@entecarfirenze.it

#### • Dal 10 al 31 luglio da giovedì a domenica

Ora 10.00 - 13.00 e 15.00 - 19.00  
**Visite guidate gratuite**  
Grazie al progetto Piccoli Grandi Musei dell'Ente Cassa di Risparmio di Firenze viene inaugurato a Villa Corsini l'Antiquarium del Museo Archeologico Nazionale di Firenze ed esposta al pubblico la statua in marmo dell'Apollò saettante. Arricchiscono il percorso due sale con reperti provenienti dalle collezioni antiquarie della Galleria degli Uffizi.

*Durata:* 1 ora

*Ingresso:* gratuito  
*Parzialmente accessibile ai disabili*

### Casa Rodolfo Siviero

Lungarno Serristori, 1 e 3  
Info: tel. 055 2345219  
casasiviero@regione.toscana.it  
www.museocasasiviero.it

#### • Sabato 10 luglio

Ore 20.45  
**Chi ruba un piede è fortunato in amore**

Dopo una introduzione storica sul lavoro svolto da Siviero per recuperare il patrimonio archeologico trafugato dall'Italia, la serata continua con uno spettacolo della Nuova Accademia degli Arrischiati di Sarteano: la commedia di Dario Fo nella riduzione di Laura Fatini.

*Durata:* 1 ora

*Ingresso:* gratuito fino ad esaurimento posti entro le ore 21.00.  
*Accessibile ai disabili*

### Museo Archeologico Nazionale di Firenze

Piazza S.S. Annunziata, 9  
Info: tel. 055 23575  
www.archeotoscana.beniculturali.it

#### • Giovedì 15 luglio

Ore 21.15  
**Archeologia Narrante - Le Eumenidi**  
(vedi programma specifico)  
*Durata:* 1 ora e 30 minuti  
*Ingresso:* gratuito  
*Accessibile ai disabili*

### Museo e Istituto Fiorentino di Preistoria

Via Sant'Egidio, 21  
Info: tel. 055 295159  
info@museoflorentinopreistoria.it  
www.museoflorentinopreistoria.it/

#### • Sabato 17 luglio

Ora 21.00 - 24.00  
**Apertura serale del museo**  
Apertura notturna straordinaria con visite guidate tematiche sulla più antica storia dell'uomo.  
*Durata:* 1 ora  
*Ingresso:* gratuito  
*Accessibile ai disabili*

### Museo di Palazzo Vecchio

Piazza della Signoria  
Info: tel. 055 2768325  
gestione.musei@comune.firenze.it  
http://www.museicivificorentini.it/palazzovecchio

#### Martedì 13 e 20 luglio Sabato 17 e 24 luglio

Ore 21.30  
Via De' Gondi  
**Memorie dal Sottosuolo: il teatro romano di Firenze**  
Visite guidate in notturna agli scavi archeologici nel sottosuolo di Palazzo Vecchio, organizzate dal Comune di Firenze e dal Museo Archeologico Nazionale in collaborazione con la Cooperativa Archeologia. Le visite, condotte da esperti archeologi, saranno animate da letture volte a contestualizzare i ritrovamenti.  
*Durata:* 1 ora  
*Ingresso:* gratuito.  
Prenotazione obbligatoria (tel. 055 5520407).  
*Non accessibile ai disabili e a bambini di età inferiore agli 8 anni*

Fiesole - Museo Civico Archeologico



### FIRENZUOLA

#### Museo Storico Etnografico di Bruscoli

Via Bruscoli Chiesa, 56  
Info: tel. 055 818110  
f.mazzoni@comune.firenzeuola.fi.it  
http://digilander.libero.it/museobruscoli

- **Sabato 10 luglio**

Orario: 21.00 - 23.00  
**Apertura serale straordinaria**  
Apertura straordinaria del museo con visita guidata gratuita.  
Durata: 30 minuti  
Ingresso: gratuito  
Accessibile ai disabili

### FUCECCHIO

#### Museo Civico

Piazza Vittorio Veneto, 27  
Info: tel. 0571 244304  
museo@comune.fucecchio.fi.it  
www.comune.fucecchio.fi.it/site/museo.asp

- **Giovedì 15 luglio**

Ore 21.30  
**La Collezione archeologica Lotti**  
Nella loggia del museo viene presentata al pubblico l'esposizione permanente della collezione Lotti, di recentissima acquisizione da parte del Comune. La collezione comprende reperti di straordinario interesse, soprattutto etruschi, romani ed egizi, databili dal VII secolo a. C. al V secolo d. C.  
Durata: 1 ora e 30 minuti  
Ingresso: gratuito  
Accessibile ai disabili



Montespertoli - Museo di Arte Sacra

# FIRENZE

### GAMBASSI TERME

#### Mostra Permanente sul Vetro

Via Volterrana, 31  
Info: tel. 0571 639784  
cultura@comune.gambassiterme.fi.it  
www.comune.gambassiterme.fi.it/f\_vetro.htm

- **Martedì 13 luglio**

Ore 21.00  
Biblioteca comunale  
Via Garibaldi, 7  
**In ricordo di Riccardo Franco-vich: idee, progetti e ricerche d'indagine archeologica a Gambassi Terme**  
Descrizione degli interventi di ricerca archeologica che negli anni sono stati eseguiti a Gambassi Terme.

Ore 21.00  
Biblioteca comunale e giardino comunale  
**Archeologi per una sera**  
Verrà realizzato uno spazio per lo scavo simulato.

- **Giovedì 29 luglio**

Ore 21.15  
Cante da Lucolena ed il suo castello  
Conferenza sulla famiglia e sulla figura di Cante da Lucolena, contemporaneo di Dante e signore dell'omonimo castello, oggetto di ricerche archeologiche. Seguirà alle ore 22.00 un buffet con assaggi di piatti tipici medievali del Chianti.  
Durata: 1 ora e 30 minuti  
Ingresso: gratuito  
Accessibile ai disabili

- **Martedì 20 luglio**

Ore 21.00  
Biblioteca comunale e giardino comunale  
Via Garibaldi, 7  
**Giocare al Medioevo**  
Lettura animata sulla storia del castello di Catignano e antichi giochi. Verrà distribuito un piccolo ricordo della serata ai partecipanti.  
Durata: 2 ore  
Ingresso: gratuito  
Accessibile ai disabili

- **Martedì 27 luglio**

Ore 20.00  
Castello di Catignano  
Via Di Catignano  
**Una sera al Castello di Catignano**  
Visita guidata al sito archeologico del Castello di Catignano e a seguire banchetto medievale con musica e degustazioni.  
Durata: 3 ore  
Ingresso: a pagamento (euro 10,00). Prenotazione obbligatoria entro il 23 luglio.  
Non accessibile ai disabili

### GREVE IN CHIANTI

#### Museo d'Arte Sacra di S. Francesco

Via San Francesco, 4  
Info: tel. 055 8544685  
museosanfrancesco@alice.it  
www.chiantimusei.it/greve.html

- **Giovedì 29 luglio**

Ore 21.15  
Cante da Lucolena ed il suo castello  
Conferenza sulla famiglia e sulla figura di Cante da Lucolena, contemporaneo di Dante e signore dell'omonimo castello, oggetto di ricerche archeologiche. Seguirà alle ore 22.00 un buffet con assaggi di piatti tipici medievali del Chianti.  
Durata: 1 ora e 30 minuti  
Ingresso: gratuito  
Accessibile ai disabili

### MONTAIONE

#### Museo Comunale Sezione Archeologica

Via Cresci, 17/19  
Info: tel. 0571 699255  
cultura@comune.montaione.fi.it  
www.comune.montaione.fi.it



Firenze - Casa Rodolfo Siviero

# FIRENZE

- **Venerdì 16 luglio**

Orario 17.00 - 22.30  
**Archeologia a Montaione tra passato e futuro. Serata in onore di Enrico Fiumi**  
Conferenze e apertura straordinaria del museo.  
Ore 17.00  
**Enrico Fiumi nella Valdelsa Fiorentina**  
Conferenza di Marja Mendera (Presidente dell'Associazione Archeologica della Valdelsa Fiorentina).  
Ore 17.30

- **Venerdì 23 luglio**

Orario: 21.30 - 24.00  
**Il Katrikus, un volo nell'infinito**  
Incontro con Elena Gennai autrice del libro e apertura straordinaria del museo.  
Ore 18.15  
**Collegamenti a sorpresa dal territorio di Montaione**  
Conferenza di Fulvia Lo Schiavo (Soprintendente per i Beni Archeologici della Toscana).  
Ore 19.00

- **Giovedì 22 luglio**

Orario: 21.30 - 24.00  
**Archeo-bimbi: siamo tutti grandi archeologi**  
Laboratorio di scavo, disegno e restauro e apertura straordinaria del museo.  
Durata: 2 ore e 30 minuti  
Ingresso: gratuito  
Parzialmente accessibile ai disabili: piano terra visitabile, primo piano accesso per disabili possibile su prenotazione

- **Venerdì 16 luglio**

Orario: 19.00 - 24.00  
**E se fossi un archeologo del 3000?**  
Un viaggio alla scoperta della nostra impronta ecologica, giocando in gruppo con gli strumenti dell'archeologia. Nel prezzo del biglietto è compresa la cena presso l'enoteca "I Lecci".

- **Giovedì 22 luglio**

Orario: 21.30 - 24.00  
**Archeo-bimbi: siamo tutti grandi archeologi**  
Laboratorio di scavo, disegno e restauro e apertura straordinaria del museo.  
Durata: 2 ore e 30 minuti  
Ingresso: gratuito  
Parzialmente accessibile ai disabili: piano terra visitabile, primo piano accesso per disabili possibile su prenotazione

- **Venerdì 23 luglio**

Orario: 21.30 - 24.00  
**Il Katrikus, un volo nell'infinito**  
Incontro con Elena Gennai autrice del libro e apertura straordinaria del museo.  
Ore 18.15  
**Collegamenti a sorpresa dal territorio di Montaione**  
Conferenza di Fulvia Lo Schiavo (Soprintendente per i Beni Archeologici della Toscana).  
Ore 19.00

### MONTESPERTOLI

#### Museo della Vite e del Vino del Centro per la Cultura del Vino "I Lecci"

Via Lucardese, 74  
Info: tel. 0571 606068  
info@lecciculturadelvino.it  
www.lecciculturadelvino.it

- **Mercoledì 14 luglio**

Orario: 19.00 - 24.00  
**E se fossi un archeologo del 3000?**

Un viaggio alla scoperta della nostra impronta ecologica, giocando in gruppo con gli strumenti dell'archeologia. Nel prezzo del biglietto è compresa la cena presso l'enoteca "I Lecci".

Durata: 5 ore  
Ingresso: a pagamento (euro 20,00)  
Accessibile ai disabili

### Museo di Arte Sacra

Pieve di San Piero in Mercato  
Info: tel. 0571/600230  
cultura@comune.montespertoli.fi.it

- **Martedì 13 luglio**

Ore 21.15  
**I grandi archeologi - Luigi Adriano Milani**  
Presentazione della carta archeologica di Montespertoli.  
Ore 22.30  
**Il tesoro ritrovato**  
Visita guidata alla mostra del ripostiglio monetale da Tresanti (XVI sec.).  
Durata: 2 ore  
Ingresso: gratuito  
Accessibile ai disabili

- **Mercoledì 21 luglio**

Ore 21.15  
**Laboratorio di restauro**  
Laboratorio con prove di restauro su reperti originali.  
Ore 22.30  
**Il tesoro ritrovato**  
Visita guidata alla mostra del ripostiglio monetale da Tresanti (XVI sec.).  
Durata: 2 ore  
Ingresso: gratuito  
Accessibile ai disabili

### PALAZZUOLO SUL SENIO

#### Museo Archeologico Alto Mugello

Piazza Ettore Alpi, 1  
Info: tel. 055 8046008  
staff@palazzuolo.it  
www.palazzuolo.it



Orbetello - Museo Archeologico Nazionale di Cosa

## FIRENZE

### • Sabato 10 luglio

Ore 21.00

#### I Giovani e il Mondo Antico.

#### Una finestra sull'archeologia

Proiezione dei filmati "La felice famiglia De' Neolitici" e "Etruschi guerrieri" dedicati ai più piccoli. Visita gratuita al museo ed alle installazioni nel giardino arredate per l'occasione.

*Durata:* 3 ore

*Ingresso:* gratuito

L'accesso al museo non è possibile per portatori di handicap motori gravi

### • Domenica 11 luglio

Ore 15.00

#### Il mestiere dell'archeologo

Scavo simulato aperto ai bambini e ai ragazzi fino ai 14 anni e visita gratuita al museo.

*Durata:* 3 ore

*Ingresso:* gratuito

L'accesso al museo non è possibile per portatori di handicap motori gravi

### SAN CASCIANO VAL DI PESA

#### Museo di San Casciano

Via Lucardesi, 6

*Info:* tel. 055 8256385

[museo@comune.san-casciano-val-di-pesa.fi.it](mailto:museo@comune.san-casciano-val-di-pesa.fi.it)

### • Giovedì 15 luglio

Ore 20.30

Piazza Pierozzi

**I sapori dell'archeologia: cena etrusco, romano, medievale sotto le stelle**

Una serata culinaria a base di pietanze cucinate seguendo le antiche ricette. Durante la cena archeologi esperti sveleranno ai commensali i segreti delle ricette e illustreranno gli utensili

che i popoli del passato usavano per cucinare e servire le vivande.

*Durata:* 2 ore e 30 minuti

*Ingresso:* a pagamento (euro 30,00). Prenotazione obbligatoria (tel. 338 1006543)

*Accessibile ai disabili*

### • Giovedì 15, 22 e 29 luglio

Ore 18.00

#### Uno scavo dal vivo

Visite guidate a cura del SIAM (Società Italiana Archeologia Mediterranea) agli scavi archeologici del territorio.

*Orario:* 21.00 – 23.00

#### I Giovani e il Mondo Antico

Proiezione continua del cartone animato per bambini "La felice famiglia De' Neolitici" e dei documentari per ragazzi "Etruschi guerrieri" e "Il Mito delle Sirene".

#### Visita guidata alla sezione archeologica del museo

A cura dei volontari del SIAM con dimostrazione di pulizia di reperti etruschi.

*Durata:* 2 ore

*Ingresso:* gratuito. Prenotazione obbligatoria per le visite agli scavi (tel. 055 8256385)

*Accessibile ai disabili, ad esclusione dello scavo dal vivo*

### SCANDICCI

#### Museo del G.A.M.P.S.

#### (Gruppo Avis Mineralogia e Paleontologia Scandicci)

Piazza Vittorio Veneto, 1

Badia a Settimo

*Info:* tel. 055 7224141

[gamps@supereva.it](mailto:gamps@supereva.it)

### • Dal 13 al 17 luglio

*Orario:* 21.00 – 24.00

#### Dagli squali preistorici al mito delle sirene

Apertura serale e visita guidata alle collezioni mineralogiche e paleontologiche con particolare attenzione alla sala dei mammiferi marini.

*Durata:* 3 ore

*Ingresso:* gratuito

*Non accessibile ai disabili*

### SCARPERIA

#### Centro di Documentazione Archeologica di S. Agata

Via della Pieve, 3

*Info:* tel. 055 8406853

[filippobellandi@tiscali.it](mailto:filippobellandi@tiscali.it)

[www.museisantagata.it](http://www.museisantagata.it)

### • Martedì 13 luglio

Ore 17.00

Palazzo dei Vicari

Via Roma

#### Mugello e nascita dell'archeologia medievale tra Ascianello e Montaccianico

Conferenza sul tema della nascita dell'archeologia medievale in seguito ai ritrovamenti archeologici dei resti dei castelli di Ascianello e Montaccianico.

*Durata:* 2 ore e 30 minuti

*Ingresso:* gratuito

*Accessibile ai disabili*

### SESTO FIORENTINO

#### Tomba Etrusca

#### "La Montagnola"

Viale Fratelli Rosselli, 95

*Info:* tel. 055 2614063

[pgm@entecarfirenze.it](mailto:pgm@entecarfirenze.it)

### • Dal 10 al 31 luglio da giovedì a domenica

*Orario:* 10.00 - 13.00

e 15.00 - 19.00

#### Visite guidate

La tomba, risalente al VII sec. a.C., è tra le maggiori e meglio conservate *thòlos* etrusche dell'Etruria settentrionale. Grazie al progetto Piccoli Grandi Musei dell'Ente Cassa di Risparmio di Firenze apre per la prima volta il suo suggestivo percorso di visita.

*Durata:* 1 ora

*Ingresso:* gratuito

*Parzialmente accessibile ai disabili*

### Centro Espositivo

#### Antonio Bertì

Via Bernini, 57

*Info:* tel. 055 4496357

[sestoidee@comune.sesto-fiorentino.fi.it](mailto:sestoidee@comune.sesto-fiorentino.fi.it)

[www.sestoidee.it](http://www.sestoidee.it)

### • Giovedì 29 luglio

Ore 21.00

#### Archeologia e territorio dalla preistoria a oggi

Conferenza a cura di Giovanna Pizzolo e Andrea Arrighetti (Dipartimento di Archeologia e Storia delle Arti dell'Università di Siena). Introduce Gabriella Poggesi (Soprintendenza per i Beni Archeologici della Toscana).

*Durata:* 2 ore

*Ingresso:* gratuito

*Accessibile ai disabili*

## GROSSETO

### SIGNA

#### Museo della Paglia e dell'intreccio "Domenico Michelacci"

Via degli Alberti, 11

*Info:* tel. 055 875257

[info@museopaglia.it](mailto:info@museopaglia.it)

[www.comune.signa.fi.it/categorie/cultura/musei](http://www.comune.signa.fi.it/categorie/cultura/musei)

### • Sabato 10 luglio

Ore 21.00

#### Gli Etruschi nella media valle dell'Arno

Conferenza di Luigi Donati dell'Università di Firenze e Chiara Bettini, direttore del Museo Archeologico di Artimino e degli scavi di Pietramarina. All'iniziativa collabora il Gruppo Archeologico Signese.

Fino alle ore 24.00 il Museo e l'Antiquarium saranno visitabili gratuitamente.

*Durata:* 3 ore

*Ingresso:* gratuito

*Non accessibile ai disabili*

### PROVINCIA DI GROSSETO

### CASTIGLIONE DELLA PESCAIA

#### Museo Civico Archeologico "Isidoro Falchi"

Loc. Vetulonia

*Info:* tel. 0564 948058

[museovetulonia@libero.it](mailto:museovetulonia@libero.it)

### • Domenica 11 luglio

Ore 18.00

#### Archeologi nell'800.

#### Le città riscoperte fra Etruria e Lazio antico

Presentazione delle mostre e del gemellaggio culturale tra il Museo di Vetulonia ed il Museo Civico di Montopoli in Valdarno, città natale di Isidoro Falchi.

Alle ore 20.00 aperitivo-buffet.

Ore 21.00

#### Un medico al servizio dell'archeologia

Conferenza dedicata alla figura di Isidoro Falchi a cura di Stefano Bruni dell'Università di Ferrara.

*Durata:* 4 ore

*Ingresso:* gratuito (la mostra proseguirà fino al 7 novembre con ingresso a pagamento compreso nel biglietto del museo).

*Accessibile ai disabili*

### • Giovedì 15 luglio

*Orario:* 21.30 – 23.30

#### Archeologi e scoperte in Maremma

Conferenza a cura di Maria Grazia Celuzza, direttore del Museo Archeologico e d'Arte della Maremma. Apertura straordinaria del museo e visita alla mostra.

*Durata:* 2 ore

*Ingresso:* gratuito

*Accessibile ai disabili*

### • Giovedì 22 luglio

*Orario:* 21.30 – 23.30

#### Alle origini di Vetulonia... il carteggio fra Isidoro Falchi e Dotto de' Dauli

Conferenza sulla dibattuta questione dell'ubicazione di Vetulonia, a cura di Dino Petri e Lamberto Bai, cultori di archeologia. Apertura straordinaria del museo e visita alla mostra.

*Durata:* 2 ore

*Ingresso:* gratuito

*Accessibile ai disabili*

Phigliano - Museo Civico Archeologico della Civiltà Etrusca



• **Sabato 31 luglio**  
**Orario:** 18.00 – 20.00  
**Decennalia feliciter**  
 Celebrazione del decimo anniversario della riapertura del Museo di Vetulonia, con presentazione di due testi che raccolgono i cataloghi delle mostre e le attività culturali del museo nel decennio 2000-2010.  
**Durata:** 2 ore  
**Ingresso:** gratuito  
**Accessibile ai disabili**

**FOLLONICA**  
**Museo del Ferro e della Ghisa**  
 Via Bicchieri  
 Comprensorio ex ILVA  
**Info:** tel. 0566 59006  
 museo@comune.follonica.gr.it  
 www.comune.follonica.gr.it/  
 museo/

• **Dal 10 al 31 luglio**  
 dal martedì alla domenica  
**Orario:** 17.30 - 22.30  
**Visite al Museo**  
 Durante il periodo delle Notti verranno effettuate visite guidate al Museo e al Forno San Ferdinando su prenotazione.  
**Durata:** 30 minuti  
**Ingresso:** gratuito  
**Non accessibile ai disabili**

• **Dal 10 al 31 luglio**  
 tutti i sabati e le domeniche  
**Orario:** 18.00 – 22.00  
**I Giovani e il Mondo Antico.**  
**Cinema archeologico al museo**  
 Proiezione all'interno del museo di filmati interamente dedicati ai bambini e ragazzi; "Il Mito delle Sirene" e "Etruschi guerrieri".  
**Durata:** 41 minuti  
**Ingresso:** gratuito  
**Non accessibile ai disabili**



Gavorrano - Centro di Documentazione "Davide Manni"

# GROSSETO

**GAVORRANO**  
**Museo Minerario del Parco Minerario Naturalistico di Gavorrano**  
 Località Ex Bagnetti  
**Info:** tel. 0566 846259  
 parcogavorrano@comune.gavorrano.gr.it  
 www.parcominerario.it

• **Dal 10 al 31 luglio**  
**Orario:** 10.00 – 13.00 e 16.00 – 20.00  
**I Giovani e il Mondo Antico**  
 Proiezione continua durante l'orario di apertura del museo del film "Etruschi guerrieri", "La ricostruzione 3D della Tomba Etrusca della Caccia e della Pesca" e "Nascita di un capolavoro greco".  
**Durata:** 2 ore  
**Ingresso:** gratuito  
**Accessibile ai disabili**

• **Venerdì 16 luglio**  
**Ore 21.00.**  
**Tempo Astri e Cosmogonie**  
 Le costellazioni nel mito e nella storia. Osservazione guidata del cielo stellato ad occhio nudo con l'individuazione delle costellazioni e dei corpi celesti ed i loro ruoli nella storia e nella mitologia.  
**Durata:** 2 ore  
**Ingresso:** a pagamento (euro 5,00)  
**Non accessibile ai disabili**

• **Venerdì 23 luglio**  
**Orario:** 21.00 – 22.30  
**A scuola di etrusco.**  
 Laboratorio di scrittura e lingua etrusca per adulti e ragazzi dove sarà possibile imparare a leggere e a comprendere frasi in etrusco con insegnante

"madrelingua".  
**Durata:** 2 ore  
**Ingresso:** a pagamento (euro 5,00)  
**Accessibile ai disabili**

**GROSSETO**  
**Area Archeologica dello Scoglietto**  
 Loc. Marina di Alberese  
**Info:** tel. 0564 1911321  
 348 1713077  
 prolocoalberese@alice.it  
 www.progettoalberese.it

• **Sabato 10 luglio**  
**Ore 18.30**  
**Sulle orme di Rutilio Namaziano**  
 Visita guidata a cura degli archeologi del Progetto Archeologico Alberese alle rovine del tempio tardo romano rinvenuto nel 2009.  
**Durata:** 1 ora e 30 minuti  
**Ingresso:** gratuito.  
**Non accessibile ai disabili**

**MuseoLab Città di Grosseto**  
 Via Vinzaglio, 27  
**Info:** tel. 0564 441205  
 segrbeniarch@unisi.it

• **Martedì 13, 20 e 27 luglio**  
**Orario:** 17.00- 19.00  
**Archeologia urbana**  
 Visite al museo – laboratorio in cui sono esposti i risultati dell'estesa indagine di archeologia urbana condotta, fra il 1998 e il 2003, nel centro storico di Grosseto.  
**Durata:** 1 ora  
**Ingresso:** gratuito  
**Accessibile ai disabili**



**Parco Regionale della Maremma**  
 Via del Bersagliere, 7/9  
 Loc. Alberese  
**Info:** tel. 0564 393211  
 info@parco-maremma.it

• **Sabato 10 luglio**  
**Ore 17.00**  
 Centro visite del Parco  
**Il Parco nascosto**  
 Inaugurazione della mostra fotografica. Dieci fotografi raccontano le meraviglie naturali ed archeologiche del Parco e la sinergia tra l'ambiente naturale e le architetture storiche presenti nei monti dell'Uccellina.  
**Durata:** 3 ore  
**Ingresso:** gratuito. La mostra è aperta fino al 12 settembre (escluso il 30 luglio).  
**Accessibile ai disabili**

**MAGLIANO IN TOSCANA**  
**Centro di Documentazione Archeologica**  
 Via Garibaldi, 12  
**Info:** tel. 0564 593440  
 biblioteca@comune.magliano-in-toscana.gr.it  
 www.comune.magliano-in-toscana.gr.it

• **Sabato 31 luglio**  
**Orario:** 21.00 – 24.00  
 Aperto per te  
 Apertura straordinaria notturna del Centro di Documentazione.  
**Durata:** 30 minuti  
**Ingresso:** gratuito  
**Accessibile ai disabili**

# GROSSETO

**MASSA MARITTIMA**  
**Museo Archeologico**  
 Piazza Garibaldi, 1  
**Info:** tel. 0566 902289  
 musei@comune.massamarittima.gr.it  
 www.massamarittimamusei.it

• **Venerdì 16 luglio**  
**Ore 21.15**  
**Dalla scoperta dell'Eracle callinico alle più recenti ricerche archeologiche**  
 Conferenza sulla storia delle ricerche archeologiche nel territorio massetano.  
**Durata:** 2 ore  
**Ingresso:** gratuito  
**Non accessibile ai disabili**

• **Domenica 18 luglio**  
**Ore 21.00**  
**Giallo al museo!**  
 Vieni a scoprire cosa è successo al museo: aggirandoti per le sale come un detective riuscirai a trovare la soluzione del caso. Per bambini dagli 8 ai 12 anni. A cura del Laboratorio didattico dei Musei di Massa Marittima.  
**Durata:** 2 ore  
**Ingresso:** a pagamento (euro 3,00).  
 Prenotazione obbligatoria.  
**Non accessibile ai disabili**

• **Mercoledì 21 luglio**  
**Ore 21.30**  
**I Giovani e il Mondo Antico**  
 Proiezione del filmato "Etruschi guerrieri" per bambini e ragazzi dagli 8 ai 13 anni.  
**Durata:** 30 minuti  
**Ingresso:** gratuito  
**Non accessibile ai disabili**

• **Mercoledì 28 luglio**  
**Ore 21.30**  
**I Giovani e il Mondo Antico**  
 Proiezione del filmato "Cheope Rivelato", adatto dai 13 anni in poi.  
**Durata:** 1 ora  
**Ingresso:** gratuito  
**Non accessibile ai disabili**

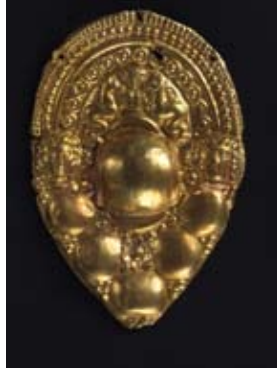
**Museo d'Arte Sacra e Centro per l'Arte Contemporanea "Angiolino Martini"**  
 Corso Diaz, 36  
**Info:** tel. 0566 901954  
 musei@comune.massamarittima.gr.it  
 www.massamarittimamusei.it/  
 artesacra

• **Sabato 10 luglio**  
**Ore 17.00**  
**Come si conia una moneta?**  
 Laboratorio di monetazione, a cura dell'Associazione Culturale Arkè. Indicato per bambini dagli 8 ai 12 anni.  
**Durata:** 2 ore  
**Ingresso:** gratuito.  
 Prenotazione obbligatoria  
**Accessibile ai disabili**

**MONTE ARGENTARIO**  
**Fortezza Spagnola. Mostra Permanente "Memorie Sommerse"**  
 Piazza del Governatore  
 Porto Santo Stefano  
**Info:** tel. 0564 810681  
 carlacasalini@tiscalinet.it  
 www.comunemonteargentario.it



Scansano - Museo Archeologico e della Vite e del Vino di Scansano



# GROSSETO

## Sabato 10 luglio

Orario: 21.00 – 24.00  
Mostra di archeologia subacquea

Apertura Straordinaria della Fortezza Spagnola sede della mostra "Memorie Sommerse" e del museo "Maestri d'Ascia".  
Durata: 3 ore  
Ingresso: gratuito  
Parzialmente accessibile ai disabili: non è possibile l'accesso al primo piano della struttura

## ORBETELLO

### Museo Archeologico

Via Mura di Levante  
ex Polveriera Guzman  
Info: tel. 0564 861238  
349 2958300  
g.scal@comune.orbetello.gr.it  
www.comune.orbetello.gr.it

## • Sabato 10 luglio

Ore 18.30

### Le monete di Telamone

Conferenza a cura di Fiorenzo Catalli, direttore del Monetiere del Museo Archeologico Nazionale di Firenze. Per la prima volta vengono presentate al pubblico le monete provenienti dagli scavi ottocenteschi del colle di Talamonaccio. Seguirà degustazione di prodotti tipici locali a cura del Consorzio Welcome Maremma.  
Durata: 2 ore  
Ingresso: gratuito. L'esposizione proseguirà fino al 30 settembre con ingresso compreso nel biglietto del museo.  
Non accessibile ai disabili

## • Domenica 11 luglio

Ore 18.00

### Monetazione romana

Dimostrazione di archeologia sperimentale e laboratorio didattico per bambini sulla coniazione delle monete a cura dell'Associazione Culturale Arkè.  
Durata: 2 ore  
Ingresso: gratuito  
Non accessibile ai disabili

## • Mercoledì 14 luglio

Ore 18.30

### L'argilla e il primo vaso

Laboratorio didattico per bambini. Scopriamo insieme le tecniche usate nella preistoria per creare i primi vasi in terracotta!  
Durata: 2 ore  
Ingresso: gratuito  
Non accessibile ai disabili

## • Venerdì 16 luglio

Ore 18.00

### L'arte orafa etrusca

Laboratorio didattico per adulti. Tecniche e segreti dell'arte orafa etrusca e riproduzione, su lamina, di gioielli realizzati con la tecnica a sbalzo.  
Durata: 2 ore  
Ingresso: gratuito  
Non accessibile ai disabili

## • Sabato 17 luglio

Ore 18.30

### Meraviglie da un antico quotidiano

Visita guidata alle collezioni del museo. Seguirà degustazione di prodotti tipici a cura del Consorzio Welcome Maremma.  
Durata: 2 ore  
Ingresso: gratuito  
Non accessibile ai disabili

## • Domenica 18 e 25 luglio

Ore 17.30

Loc. Ansedonia

### A passeggio nella Storia

Visita guidata all'area archeologica e all'Antiquarium della Città di Cosa.  
Durata: 2 ore e 30 minuti  
Ingresso: gratuito. Ritrovo all'ingresso dell'area archeologica.  
Non accessibile ai disabili

## • Mercoledì 21 luglio

Ore 18.30

### Lo specchio di Turan

Laboratorio didattico per bambini. Riproduzione su lamina di uno specchio etrusco con la tecnica dell'incisione.  
Durata: 2 ore  
Ingresso: gratuito  
Non accessibile ai disabili

## • Giovedì 22 luglio

Ore 21.30

### I Giovani e il Mondo Antico

Proiezione del cartone animato "Le 12 fatiche di Ercole. Santuario di Ercole Vincitore a Tivoli". Scopriamo la sua storia insieme a Titus, un simpatico pastorello di 2000 anni fa!  
Durata: 2 ore e 30 minuti  
Ingresso: gratuito  
Non accessibile ai disabili

## • Mercoledì 28 luglio

Ore 18.30

### L'arte del mosaico

Laboratorio didattico per bambini. Ideazione e realizzazione di un mosaico romano.  
Durata: 2 ore  
Ingresso: gratuito  
Non accessibile ai disabili



# GROSSETO

## Museo Archeologico Nazionale di Cosa

Via delle Mimose  
Loc. Ansedonia  
Info: tel. 0564 881421

## • Sabato 24 luglio

Ore 21.15

### Archeologia Narrante – Troiane

(vedi programma specifico)  
Durata: 1 ora e 15 minuti  
Ingresso: gratuito  
Parzialmente accessibile ai disabili

## Museo della Cultura Contadina

Via Salvo D'Acquisto, 2  
Loc. Albinia  
Info: tel. 0564 872048  
g.scal@comune.orbetello.gr.it  
www.museidimaremma.it/it/museo.asp?keymuseo=37

## • Sabato 24 luglio

Ore 18.30

### Vino e Olio tra Antico e Moderno

Un viaggio alla scoperta del cambiamento dei sapori e del gusto dall'antichità ai giorni nostri. In collaborazione con l'Associazione Culturale Incontriamoci di Albinia.  
Durata: 2 ore  
Ingresso: gratuito  
Accessibile ai disabili

## SCANSANO

### Museo Archeologico

Piazza Pretorio  
Info: tel. 0564 509411  
musei@comune.scansano.gr.it  
www.museidimaremma.it/it/museo.asp?keymuseo=31

## • Sabato 10 luglio

Ore 18.30

### Nuove scoperte sulle necropoli etrusche arcaiche nella valle dell'Albegna

Rassegna delle ultime e recentissime scoperte sulle necropoli etrusche nella valle dell'Albegna; relatori Marco Firmati (Museo Archeologico di Scansano), Paola Rendini (Soprintendenza per i Beni Archeologici della Toscana), Andrea Zifferero (Università di Siena).  
Durata: 1 ora  
Ingresso: gratuito  
Non accessibile ai disabili

## • Domenica 11 luglio

Ore 6.00

### Area archeologica di Ghiaccio Forte

L'alba a Ghiaccio Forte  
Concerto all'alba dell'Orchestra Città di Grosseto. A seguire colazione con prodotti tipici locali (filiera corta).  
Durata: 1 ora  
Ingresso: gratuito (colazione euro 5,00).  
Non accessibile ai disabili

## SCARLINO

### Centro Documentazione del Territorio

#### "Riccardo Francovich"

Via della Rocca  
Info: tel. 0566 38552  
biblioteca@comune.scarlino.gr.it  
www.museidimaremma.it/it/museo.asp?keymuseo=14

## • Domenica 18 luglio

Ore 21.00

### A teatro al Museo

Apertura notturna del Centro di documentazione, delle chiese e dei siti di interesse storico di Scarlino, e rappresentazione della commedia Lisistrata di Aristofane a cura della Compagnia Instabile dei Dintorni nello scenario della Rocca Pisana.  
Durata: 3 ore  
Ingresso: gratuito  
Accessibile ai disabili

## Museo Archeologico del Portus Scabris

via delle Collacchie, 1  
Loc. Puntone  
Info: tel. 0566 38552  
m.bizzarri@comune.scarlino.gr.it

## • Sabato 17 luglio

Ore 18.00

### Il Portus Scabris e l'Archeologia Subacquea

Visita guidata al percorso museale a cura di Biancamaria Aranguren (Soprintendenza per i Beni Archeologici della Toscana) e Sergio Bargagliotti (AIASub). Al termine degustazione di prodotti tipici a cura delle strade del Vino e dei Sapori del Monteregio di Massa Marittima.  
Durata: 3 ore  
Ingresso: gratuito  
Accessibile ai disabili

## SORANO

### Fortezza Orsini e Museo del Medioevo e del Rinascimento

Piazza Cairoli, 1  
Info: tel. 0564 633023  
info@comune.sorano.gr.it





# LIVORNO

- **Lunedì 12 e venerdì 30 luglio**  
Ore 17.00

**I Giovani e il Mondo Antico**  
Proiezione dei filmati "Etruschi guerrieri", "La felice famiglia De' Neolitcis" e "Le 12 fatiche di Ercole" per bambini dai 5 agli 8 anni, con giochi ed attività educative per conoscere vita, usi e costumi dei nostri antenati.

*Durata:* 1 ora e 30 minuti  
*Ingresso:* gratuito  
*Non accessibile ai disabili*

**Palazzo Pretorio. Centro di Documentazione del Territorio Sovanese**

Piazza Pretorio, 12  
Loc. Sovana  
*Info:* tel. 0564 614074  
info@comune.sorano.gr.it

- **Dal 10 al 31 luglio**  
*Orario:* 10.00 – 13.00 e 15.00 – 19.00

**Bianchi Bandinelli e Sovana**  
Prosegue la mostra dedicata al grande archeologo e storico dell' arte con l'esposizione di una parte del corredo simpotico rinvenuto nel 1974 alla tomba Ildebranda.  
*Ingresso:* gratuito  
*Non accessibile ai disabili*

**Parco Archeologico Città del Tufo**

Piazza del Municipio, 15  
Loc. Sovana  
*Info:* tel. 0564 633023  
info@comune.sorano.gr.it  
info@leviecave.it  
www.comune.sorano.gr.it

- **Domenica 18 luglio**

Ore 21.15  
Tomba Ildebranda  
**Archeologia Narrante – Tragedia a... Sovana**  
(vedi programma specifico)  
*Durata:* 1 ora  
*Ingresso:* gratuito  
*Non accessibile ai disabili*

- **Sabato 24 luglio**

*Orario:* 10.00 – 13.00 e 15.00 – 17.00  
Necropoli etrusca. Area di San Sebastiano

**Gli Albori**

Laboratori didattici per ripercorrere simultaneamente il processo evolutivo dell'uomo e le tecnologie e le strategie di sopravvivenza impiegate.  
*Durata:* 4 ore  
*Ingresso:* gratuito  
*Non accessibile ai disabili*

**PROVINCIA DI LIVORNO**

**BIBBONA**

**Fortè di Marina di Bibbona**  
Piazza del Forte  
*Info:* 0586 600699  
info@bibbonaturismo.it

- **Lunedì 26 luglio**

*Orario:* 21.30 – 23.00  
**Suplu. Ambienti sonori etruschi**  
Conferenza a cura di Rossano Munaretto e "Fuflluns" - Accademia degli Etruschi di Bibbona.  
*Durata:* 1 ora e 30 minuti  
*Ingresso:* gratuito  
*Accessibile ai disabili*

- **Mercoledì 28 luglio**

*Orario:* 21.30 – 23.00  
**Scienza e magia alle origini del vino etrusco**  
Conferenza a cura di Antonio

Moretti e "Fuflluns" - Accademia degli Etruschi di Bibbona.  
*Durata:* 1 ora e 30 minuti  
*Ingresso:* gratuito  
*Accessibile ai disabili*

**CAMPIGLIA MARITTIMA Parco Archeominerario di San Silvestro**

Via di S. Vincenzo, 34/b  
Loc. Temperino  
*Info:* tel. 0565 226445  
promo@parchivaldicornia.it  
www.parchivaldicornia.it

- **Sabato 10 luglio**

Ore 18.00  
**Cento anni di ricerca mineraria in Val di Cornia. Le grandi figure dell'archeologia: Antonio Minto**  
Inaugurazione della mostra documentaria e visita guidata al sito di Madonna della Fucinaia.  
*Durata:* 1 ora e 30 minuti  
*Ingresso:* gratuito  
*Non accessibile ai disabili*

- **Giovedì 15 luglio**

Ore 21.30 e 22.30  
**Sotterranei**  
Nello splendido scenario della Miniera del Temperino Federico Guerri legge racconti dal sottosuolo. *Durata:* 1 ora  
*Ingresso:* a pagamento (euro 8,00). Prenotazione consigliata  
*Non accessibile ai disabili*

**CECINA**

**Museo Civico Archeologico**  
Via F. D. Guerrazzi  
Loc. La Cinquantina San Pietro in Palazzi  
*Info:* tel. 0586 769022  
museo.archeologico@comune.cecina.li.it  
www.comune.cecina.li.it/museo.archeologico/indice/htm



- **Dal 10 al 31 luglio**

escluso lunedì  
*Orario:* 18.00 – 22.00  
**I Giovani e il Mondo Antico**  
Proiezione all'interno del museo dei filmati "La felice famiglia De' Neolitcis" e "L'invincibile armata di Miseno".  
*Durata:* 40 minuti  
*Ingresso:* a pagamento (euro 4,00)  
*Accessibile ai disabili*

- **Sabato 24 luglio**

*Orario:* 22.00 – 24.00  
**Archeologia che passione!**  
Apertura straordinaria notturna del museo.  
*Durata:* 2 ore  
*Ingresso:* a pagamento (euro 4,00)  
*Accessibile ai disabili*

**Parco Archeologico della Villa Romana di San Vincenzino**

Via C. Ginori, 33  
Loc. San Vincenzino  
*Info:* tel. 0586 769022  
museo.archeologico@comune.cecina.li.it  
www.comune.cecina.li.it/museo.archeologico/dettagli/htm

- **Dal 10 al 31 luglio**  
escluso lunedì

*Orario:* 17.00 – 21.00  
**Vivere da Etrusco: religione e culto dei morti**  
La mostra ripercorre la storia della religione etrusca e descrive i riti praticati, i sacerdoti e le divinità. Particolarmente indicata per bambini e ragazzi dai 10 ai 15 anni.  
*Durata:* 1 ora  
*Ingresso:* a pagamento (euro 3,00)  
*Non accessibile ai disabili*

# LIVORNO

- **Venerdì 16 e 23 e 30 luglio**

*Orario:* 17.00 – 19.00  
**Laboratori didattici. A come archeologia**  
Laboratori didattici volti ad approfondire aspetti legati alla vita quotidiana nell'antichità.  
*Durata:* 2 ore  
*Ingresso:* a pagamento (euro 5,00). Prenotazione gradita (tel. 340 1446885).  
*Accessibile ai disabili*

**PIOMBINO**

**Museo Archeologico del Territorio di Populonia**  
Piazza Cittadella, 8  
*Info:* tel. 0565 226445  
museocittadella@parchivaldicornia.it  
www.parchivaldicornia.it

- **Martedì 13 e 20 luglio**

**Mercoledì 14 e 21 luglio**  
*Orario:* 18.00 – 20.00  
**I Giovani e il Mondo Antico. L'archeologia sullo schermo**  
Nella sala conferenze del Museo proiezione di filmati dedicati ai bambini e ragazzi dai 5 ai 12 anni. "La felice famiglia De' Neolitcis", "Etruschi guerrieri", "Le 12 fatiche di Ercole".  
*Durata:* 2 ore  
*Ingresso:* gratuito  
*Accessibile ai disabili*

- **Venerdì 16 luglio**

Ore 21.30  
**L'Egitto in Etruria. Populonia e la diffusione del culto di Iside in Toscana**  
Conferenza a cura dell'archeologo Valentino Gasparini.  
*Durata:* 1 ora e 30 minuti  
*Ingresso:* gratuito  
*Accessibile ai disabili*

- **Sabato 17 luglio**

*Orario:* 10.00 – 13.00 e 16.00 – 24.00  
**La notte dei musei**  
Apertura straordinaria fino alle ore 24.00.  
*Durata:* 1 ora  
*Ingresso:* a pagamento (euro 6,00)  
*Accessibile ai disabili*

- **Dal 22 al 23 luglio**

**Dal 26 al 28 luglio**  
*Orario:* 21.00 – 23.00  
Piazza Verdi. Rivellino  
**I Giovani e il Mondo Antico. L'archeologia sullo schermo**  
Proiezione di filmati dedicati ai bambini e ragazzi dai 5 ai 12 anni. "La felice famiglia De' Neolitcis", "Etruschi guerrieri", "Le 12 fatiche di Ercole".  
*Durata:* 1 ora e 30 minuti  
*Ingresso:* gratuito  
*Accessibile ai disabili*

- **Venerdì 23 luglio**

Ore 21.30  
**Lo sguardo della Gorgone: le monete degli Etruschi**  
Conferenza a cura di Fiorenzo Catalli, direttore del Monetiere del Museo Archeologico Nazionale di Firenze.  
*Durata:* 1 ora e 30 minuti  
*Ingresso:* gratuito  
*Accessibile ai disabili*

- **Sabato 24 e 21 luglio**

**Domenica 25 luglio**  
*Orario:* 21.00 – 23.00  
Torre Rivellino  
**Archeologia sperimentale**  
Attività di archeologia sperimentale all'interno del Rivellino, nel centro storico di Piombino.  
*Durata:* 2 ore  
*Ingresso:* gratuito  
*Accessibile ai disabili*





# LIVORNO

• **Martedì 27 luglio**

Ore 21.30  
Al museo con Antonio Minto  
Visita animata per adulti e bambini a cura di Francesco Camerini.  
Durata: 1 ora  
Ingresso: a pagamento (euro 5,00). Prenotazione consigliata.  
Accessibile ai disabili

• **Dal 29 al 31 luglio**

Orario: 21.00 - 23.00  
Rivellino  
La cittadella del libro archeologico  
Mostra-mercato del libro archeologico.  
Prosegue fino al 1 agosto.  
Durata: 2 ore  
Ingresso: gratuito  
Accessibile ai disabili

• **Venerdì 30 luglio**

Ore 21.30  
I forni di Madonna di Fucinaia: nuove scoperte  
Conferenza a cura di Franco Cambi (Università di Siena).  
Durata: 1 ora e 30 minuti  
Ingresso: gratuito  
Accessibile ai disabili

• **Museo del Castello e della Città di Piombino**

Viale del Popolo  
Info: tel. 0565 226445  
museocitadella@parchivaldicornia.it  
www.parchivaldicornia.it

• **Sabato 17 luglio**

Ore 18.00  
Il ritorno di Leonardo a Piombino  
Inaugurazione della mostra che mette in luce le relazioni di Leonardo con Piombino, l'etrusca Populonia e la zona costiera tra

Livorno e l'Isola d'Elba.

Durata: 6 ore  
Ingresso: gratuito. La mostra sarà visitabile fino al 19 settembre  
Accessibile ai disabili

• **Parco Archeologico di Baratti e Populonia**

Loc. Baratti  
Populonia  
Info: tel. 0565 29002  
promo@parchivaldicornia.it  
www.parchivaldicornia.it

• **Sabato 10 e 31 luglio**

Ore 21.30 e 22.30  
Notte etrusca  
Nella suggestiva atmosfera della sera, visita animata alla Necropoli di San Cerbone.  
Durata: 1 ora  
Ingresso: a pagamento (euro 9,00). Apertura biglietteria ore 20.45  
Non accessibile ai disabili

• **Venerdì 16 luglio**

Ore 21.15  
Centro visita area necropoli Archeologia Narrante - Tragedia a... Populonia (vedi programma specifico)  
Durata: 1 ora e 30 minuti  
Ingresso: gratuito  
Non accessibile ai disabili

• **Sabato 17 luglio**

Ore 21.00  
Parchi di stelle  
Visita guidata alla Necropoli di San Cerbone con osservazione del cielo organizzata in collaborazione con l'Osservatorio Astronomico di Piombino.  
Durata: 2 ore  
Ingresso: a pagamento (euro 9,00)  
Non accessibile ai disabili

• **Sabato 24 luglio**

Ore 21.30 e 22.30  
Alla scoperta di San Cerbone con Antonio Minto, un grande archeologo del passato  
Visita animata per adulti e bambini alla Necropoli di San Cerbone.  
Durata: 1 ora  
Ingresso: a pagamento (euro 9,00). Prenotazione consigliata  
Non accessibile ai disabili

**PORTOFERRAIO**

**Museo Civico Archeologico Calata Buccari**

Loc. La Linguella  
Info: tel. 0565 937241  
biblioteca@comune.portoferraio.li.it  
www.archeologiatoscana.it

• **Martedì 13 luglio**

Ore 12.00  
Piazza Cavour  
Sala della Gran Guardia  
Presentazione della guida archeologica per ragazzi  
Presentazione della guida archeologica per ragazzi a cura di Mario Ettore Bacci e Stefano Rossi, realizzata con il contributo della Fondazione Cassa di Risparmio di Livorno.  
Durata: 1 ora  
Ingresso: gratuito  
Accessibile ai disabili

• **Mercoledì 14 luglio**

Ore 21.15  
I Giovani e il Mondo Antico  
Proiezione dei filmati "Cerveteri la necropoli etrusca della banditaccia", "Le 12 fatiche di Ercole" e "La felice famiglia De' Neolitici", per bambini dai 5 agli 8 anni.  
Durata: 1 ora



# LUCCA

Ingresso: gratuito  
Parzialmente accessibile ai disabili

• **Martedì 20 luglio**

Ore 18.00  
Scavo simulato  
Attività per ragazzi in collaborazione con gli archeologi Mario Ettore Bacci e Stefano Rossi. La ricerca è effettuata con gli strumenti dell'archeologo.  
Durata: 1 ora e 30 minuti  
Ingresso: gratuito  
Accessibile ai disabili

• **Open-Air Museum "Italo Bolano"**

Località San Martino  
Info: tel. 0565 914570  
arte@italobolano.com  
www.italobolano.com

• **Sabato 24 luglio**

Ore 20.00  
Apertura straordinaria  
Apertura serale con illuminazione artistica delle opere del maestro elbano.  
Ore 21.00  
L'Etruria Settentrionale e i suoi collegamenti con le vie del ferro nel periodo Etrusco arcaico  
Conferenza dell'architetto Giuseppe Centauro.  
Durata: 2 ore  
Ingresso: gratuito  
Accessibile ai disabili

**ROSIGNANO MARITTIMO**  
**Museo Archeologico Nazionale di Castiglioncello**

Via del Museo, 8  
Loc. Castiglioncello  
Info: tel. 0586 724288  
museo@comune.rosignano.livorno.it  
www.comune.rosignano.livorno.it

• **Dal 11 al 31 luglio**

Orario: 16.00 - 19.00  
I grandi archeologi. Luigi Adriano Milani e la scoperta di Castiglioncello  
Mostra sulla figura di Luigi Adriano Milani (1854-1914) direttore del Museo Archeologico Nazionale di Firenze ed il suo legame con Castiglioncello, dove effettuò una vasta campagna di scavo nella necropoli etrusca. La mostra proseguirà fino al 5 settembre.  
Durata: 30 minuti  
Ingresso: gratuito (chiuso il lunedì)  
Parzialmente accessibile ai disabili: se accompagnati

**PROVINCIA DI LUCCA**

**ALTOPASCIO**

**Centro di Documentazione della Vita Materiale dell'Antico Altopascio**

Piazza Garibaldi, 10  
Info: tel. 0583 216280  
biblioteca@comune.altopascio.it  
turismo@comune.altopascio.it

• **Sabato 10, 17 e 24 luglio**  
**Domenica 11, 18 e 25 luglio**

Orario: 20.00 - 23.00  
Visite guidate  
Visita del centro storico e dell'Esposizione Archeologica della Storia dell'Antico Ospedale di Altopascio sulla Via Francigena, accompagnati da un assistente turistico.  
Durata: 1 ora e 30 minuti  
Ingresso: gratuito  
Accessibile ai disabili

**BARGA**

**Museo Civico del Territorio "Antonio Mordini"**

Palazzo Pretorio  
Piazza dell'Ariano del Duomo  
Info: tel. 0583 724759  
0583 711100  
biblioteca@comunediarga.it  
www.sistemamusealemediavaleledelserchio.it

• **Sabato 17 luglio**

Orario: 21.00 - 24.00  
Visite guidate  
Visita al museo ed alla sala dedicata all'archeologia che contiene due tombe liguri, idoletti votivi etruschi e monete romane.  
Durata: 30 minuti  
Ingresso: gratuito  
Parzialmente accessibile ai disabili

**CAMAIORE**

**Museo Civico Archeologico**

Via Vittorio Emanuele, 181  
Info: tel. 0584 986335  
museo@comune.camaione.lu.it  
www.comune.camaione.lu.it

• **Sabato 10 luglio**

Ore 16.00  
La scrittura nell'antichità: dal Vicino Oriente e Mesopotamia al mondo etrusco-romano  
Inaugurazione della mostra su lingua e scrittura etrusca, con riproduzioni di strumenti usati per scrivere. La mostra proseguirà con orario 9.00 - 13.00 e mercoledì anche 15.00 - 18.00.



Aulla - Museo dell'Abbazia di San Caprasio



Cantiere delle navi antiche di Pisa

# MASSA CARRARA

**Orario:** 16.00 – 18.30

**Le più antiche scritture tra Vicino Oriente e mondo etrusco-romano**

Laboratorio con sperimentazione da parte del pubblico delle diverse forme di scrittura del mondo antico.

**Durata:** 2 ore e 30 minuti

**Ingresso:** gratuito

*Accessibile ai disabili*

• **Martedì 13 luglio**

**Orario:** 9.30 - 12.00

**La nascita della scrittura in Mesopotamia**

Laboratorio didattico per bambini e ragazzi dai 6 ai 13 anni di sperimentazione archeologica dell'antica scrittura cuneiforme.

**Durata:** 2 ore e 30 minuti

**Ingresso:** gratuito

*Accessibile ai disabili*

• **Martedì 20 luglio**

**Orario:** 9.30 - 12.00

**La scrittura geroglifica nell'Antico Egitto**

Laboratorio didattico per bambini e ragazzi dai 6 ai 13 anni di sperimentazione archeologica sulla antica scrittura geroglifica.

**Durata:** 2 ore e 30 minuti

**Ingresso:** gratuito

*Accessibile ai disabili*

• **Martedì 27 luglio**

**Orario:** 9.30 - 12.00

**Scrivere in etrusco**

Laboratorio didattico per bambini e ragazzi dai 6 ai 13 anni di sperimentazione archeologica della scrittura etrusca su tavolette a cera.

**Durata:** 2 ore e 30 minuti

**Ingresso:** gratuito

*Accessibile ai disabili*

## MASSAROSA

**Area Archeologica Massaciucoli Romana - Padiglione Espositivo "Guglielmo Lera"**

Via Pietra a Padule

Loc. Massaciucoli

**Info:** tel. 0584 974550

uo.scuola@comune.massarosa.lu.it

www.comune.massarosa.lu.it

• **Sabato 10, 17, 24 e 31 luglio**

**Ore** 16.00

Padiglione espositivo

"Guglielmo Lera"

**Laboratori di archeologia simulativa**

Laboratori per bambini da 6 a 12 anni. Al termine una genuina merenda per tutti i bambini.

**Orario:** 21.00 – 23.00

**Apertura serale straordinaria**

**Durata:** 2 ore

**Ingresso:** gratuito.

Prenotazione obbligatoria

*Accessibile ai disabili*

## VIAREGGIO

**Museo Civico di Villa Paolina**

Via Machiavelli, 2

**Info:** tel. 0584 961076

civicimusei@comune.viareggio.lu.it

www.cribecu.sns.it/lucca/ITA/

MUS/MUS\_S0032

• **Dal 10 al 24 luglio**

**Ore** 18.00

**Eureka!!! Scoperte ed invenzioni che hanno fatto la storia dell'uomo**

Ciclo di conferenze in collaborazione con l'Associazione Cultur@lMente. Nell'occasione apertura straordinaria del museo con visite guidate. Programma dettagliato su [www.comune.viareggio.lu.it](http://www.comune.viareggio.lu.it).

**Durata:** 3 ore

**Ingresso:** gratuito

*Accessibile ai disabili*

## PROVINCIA DI MASSA CARRARA

### AULLA

**Abbazia di San Caprasio. Sito Archeologico e Sale Espositive**

Piazza Abbazia

**Info:** tel. 0187 420148

museo@sancaprasio.it

www.sancaprasio.it

• **Mercoledì 14 luglio**

**Ore** 21.15

**"Se novella vera di Val di Magra...": voci e musiche per il canto VIII della Divina Commedia**

Recita nel chiostro del canto che celebra la casata dei Malaspina; al termine assaggi di dolci tradizionali e dell'antico elisir della Farmacia Clementi.

**Durata:** 1 ora e 50 minuti

**Ingresso:** gratuito

*Accessibile ai disabili*

• **Giovedì 15 luglio**

**Ore** 21.15

**"Dove Toscana vien morendo e Liguria non è ancora viva": il castello della Brina (IX-XIV sec.)**

Monica Baldassarri dell'Università di Pisa presenta le novità dell'affascinante scoperta del castello posto sulla via Francigena. Al termine assaggio di testaroli pontremolesi.

**Durata:** 1 ora e 50 minuti

**Ingresso:** gratuito

*Accessibile ai disabili*

• **Venerdì 16 luglio**

**Ore** 21.15

**Archeologia dell'architettura: il caso di Ponzanello in Val di Magra**

L'archeologo Stefano Di Meo presenta le immagini ed i risultati di un'originale indagine condotta sul tessuto murario degli edifici storici. Al termine l'abbazia offre pasta con i rari fagioli di Bigliolo.

**Durata:** 1 ora e 50 minuti

**Ingresso:** gratuito

*Accessibile ai disabili*

• **Venerdì 17 luglio**

**Ore** 21.15

**Accampamenti di cacciatori preistorici in Appennino: il sito di Farfarà (IX-VII millennio a.C.)**

Angelo Ghiretti, archeologo, e Carlo Tozzi dell'Università di Pisa presentano in anteprima i risultati della campagna di scavo. Al termine degustazioni di pani tipici, cacio, mortiola e la celebre marocca di Casola.

**Durata:** 2 ore

**Ingresso:** gratuito

*Accessibile ai disabili*

## CARRARA

**Museo Civico del Marmo**

Viale XX Settembre - Stadio

**Info:** tel. 0585 845746

museomarmo@amiatelfree.it

giove.cnuce.cnr.it/museo.html

• **Venerdì 16 luglio**

**Orario:** 21.00-23.00

**I nuovi reperti archeologici provenienti dalla cava di Scalocchiella**

Presentazione a cura di Antonino Criscuolo, Settore Marmo del Comune di Carrara. Seguirà

un concerto di arpa e soprano a cura degli insegnanti della Scuola di Musica di Carrara.

**Durata:** 2 ore

**Ingresso:** gratuito

*Accessibile ai disabili*

## FILATTIERA

**Centro di Documentazione e Produzione Didattica di Filattiera**

Via Ponte Provinciale

**Info:** tel. 0187 622080

info@earth-ambiente.it

• **Sabato 31 luglio**

**Ore** 19.30

Piazza Borgo S. Maria, 1

**Cena con delitto a tema storico**

Conferenza di Emanuela Paribeni (Soprintendenza per i Beni Archeologici della Toscana) e a seguire cena con delitto nel Centro Storico di Filattiera a tema archeologico.

**Durata:** 2 ore e 30 minuti

**Ingresso:** conferenza gratuita,

cena a pagamento (euro 30,00)

*Parzialmente accessibile ai disabili:* la manifestazione si svolge nel Centro Storico di Filattiera

## PONTREMOLI

**Museo delle Statue Stele Lunigianesi "A. C. Ambrosi"**

Castello del Piagnaro

**Info:** tel. 0187 831439

info@statuestele.org

www.statuestele.org

# PISA

• **Venerdì 16 luglio**

**Ore** 21.00

**Un insediamento di 10.000 anni fa tra Farfarà e Passo del Borgallo**

Presentazione dei primi risultati dello scavo preistorico, a cura di Carlo Tozzi (Università di Pisa) e Angelo Ghiretti (ISCUM).

**Durata:** 1 ora e 30 minuti

**Ingresso:** gratuito

*Non accessibile ai disabili*

## PROVINCIA DI PISA

### BIENTINA

**Museo della Storia Antica del Comune di Bientina "Vittorio Bernardi"**

Via Marco Polo

**Info:** tel. 0587 758445

cultura@comune.bientina.pi.it

• **Sabato 10 luglio**

**Orario:** 21.00 - 24.00

**Apertura straordinaria**

Apertura e visite guidate al museo.

**Durata:** 3 ore

**Ingresso:** gratuito

*Non accessibile ai disabili*

### CAPANNOI

**Musei di Villa Baciocchi - Museo Zoologico e Centro di Documentazione Archeologica della Valdera**

Piazza Castello, 1 e 4

**Info:** tel. 0587 607035

c.orlandini@comune.capannoli.pisa.it

<http://brunelleschi.imss.fi.it/ist/luogo/villabaciocchi.html>



Pomarance - Rocca Sillana



Peccioli - Museo Archeologico



Larciano - Castello



Camignano - Artimino, borgo turrito

## PISA

### • Venerdì 23 luglio

**Orario:** 15.30 – 24.00  
**Apertura straordinaria**  
Apertura serale e notturna del museo archeologico e del museo di tassidermia, con visite guidate ai sotterranei della Villa.

**Ore 21.30**

#### Capannoli e il suo territorio nella storia

Inaugurazione della mostra sulla storia del territorio di Capannoli, dagli etruschi al medioevo, attraverso la documentazione archeologica e storica raccolta negli ultimi dieci anni.

**Durata:** 4 ore

**Ingresso:** gratuito

*Non accessibile ai disabili*

### CASTELFRANCO DI SOTTO

#### Museo Archeologico di Castelfranco

Ex chiesa di Santa Chiara  
Via Galileo Galilei, 37  
**Info:** tel. 0571 487253  
c.canovai@comune.castelfranco.pi.it  
www.valdamomusei.it

### • Venerdì 16 luglio

**Ore 21.30**

#### Castelfranco di Sotto nel Medioevo: un itinerario archeologico

Inaugurazione della mostra a cura di Giulio Ciampoltrini (Soprintendenza per i Beni Archeologici della Toscana) e Roggero Manfredini (Gruppo Archeologico Valdarno Inferiore). La serata sarà accompagnata da un intrattenimento musicale in costume a cura delle contrade.

**Durata:** 1 ora e 30 minuti

**Ingresso:** gratuito

*Non accessibile ai disabili*

### Museo Archeologico di Orentano

Via Martiri della Libertà  
Loc. Orentano  
**Info:** tel. 0583 238843  
c.canovai@comune.castelfranco.pi.it  
www.valdarnomusei.it

### • Mercoledì 14 luglio

**Ore 21.30**

#### Una strada nell'Etruria romana: il decumanus del Botronchio a Orentano

Presentazione del volume di Giulio Ciampoltrini (Soprintendenza per i Beni Archeologici della Toscana) che descrive i risultati degli scavi condotti sulla strada e sul ponte in legno romani nella piana del Bientina.

**Durata:** 1 ora e 30 minuti

**Ingresso:** gratuito

*Accessibile ai disabili*

### MONTECATINI VAL DI CECINIA

#### Museo delle Miniere

Piazza Garibaldi, 1  
**Info:** tel. 347 8718870  
museominiere@viaggioantico.com

### • Venerdì 16, 23 e 30 luglio

**Ore 18.30**

Loc. La Miniera

#### Teatro, animazione e cena in miniera

Alla scoperta del mondo della miniera raccontato dai suoi protagonisti. A seguire cena del minatore per grandi e piccini.

**Durata:** 2 ore

**Ingresso:** a pagamento

(euro 8,00)

*Non accessibile ai disabili*

### MONTEPOLI IN VAL D'ARNO

#### Museo Civico di Palazzo Guicciardini

Via Guicciardini, 55  
**Info:** tel. 0571 449836  
info@comune.montepoli.pi.it  
www.comune.montepoli.pi.it

### • Sabato 10 luglio

**Ore 17.30**

#### Isidoro Falchi da Montepoli in Valdarno a Vetulonia: vita e scoperte di un archeologo "dilettante"

Conferenza di Stefano Bruni, archeologo, e di Simona Rafanelli, direttrice del Museo di Vetulonia.

**Orario:** 19.00 – 23.00

#### Apertura straordinaria

Visita alla nuova esposizione e aperitivo nel giardino, con apertura serale del museo.

**Durata:** 3 ore

**Ingresso:** gratuito

*Parzialmente accessibile ai disabili:* la pinacoteca non è accessibile

### PECCIOLI

#### Museo Archeologico

Piazza del Carmine, 33  
**Info:** tel. 0587 672158  
info@fondarte.peccioli.net  
www.fondarte.peccioli.net

### Dal 10 al 31 luglio

**Orario:** 21.00 – 24.00

#### Aperture straordinarie

Apertura serale e notturna durante le sere degli spettacoli della Rassegna "11 Lune".

**Durata:** 3 ore

**Ingresso:** gratuito

*Accessibile ai disabili*

## PISTOIA

### Venerdì 23 luglio

**Ore 21.30**

#### Peccioli e la Valdera dal Medioevo all'Ottocento.

Presentazione del volume a cura di Giulio Ciampoltrini (Soprintendenza per i Beni Archeologici). A seguire visita guidata nei sotterranei del Museo e proiezione 3D del film 'Il Tempio etrusco di Ortaglia'. Il volume e il dvd saranno dati in omaggio ai visitatori.

**Durata:** 2 ore

**Ingresso:** gratuito

*Accessibile ai disabili*

### PISA

#### Arsenali Medicei e Antiche Navi Romane

Lungarno Simonelli  
**Info:** tel. 050 830490  
info@cantierepistoisipa.it

### • Giovedì 29 luglio

**Ore 21.15**

#### Archeologia Narrante – Ulisse (vedi programma specifico)

**Durata:** 1 ora e 30 minuti

**Ingresso:** gratuito

*Accessibile ai disabili*

### POMARANACE

#### Rocca Sillana

Strada Comunale di Lanciaia  
Loc. San Dalmazio  
**Info:** tel. 0588 62306  
0588 62304  
urp@comune.pomarance.pi.it

### • Sabato 31 luglio

**Ore 21.30**

#### "Conflitti": cittadini in scena alla Rocca Sillana

Spettacolo teatrale nella magica cornice della Rocca,

**Durata:** 2 ore

con il gruppo teatrale Cittadini-InScena alle prese con i conflitti del vivere quotidiano. Prosegue anche nei giorni 1 e 2 agosto.

**Durata:** 2 ore

**Ingresso:** gratuito

*Non accessibile ai disabili*

### PROVINCIA DI PISTOIA

### LARCIANO

#### Museo Civico di Larciano Castello

Piazza Castello, 1  
**Info:** 0573 837722  
biblioteca@comune.larciano.pt.it  
urp@comune.larciano.pt.it

### • Sabato 31 luglio

**Orario:** 21.00 - 24.00

#### Apertura straordinaria

Apertura notturna della Rocca e del Museo con visite guidate.

**Durata:** 40 minuti

**Ingresso:** gratuito. Prenotazione obbligatoria (tel. 0573 837722)

*Non accessibile ai disabili*

### MONSUMMANO TERME

#### Museo della Città e del Territorio

Piazza Ferdinando Martini, 12  
**Info:** tel. 0572 954463  
e.vigilanti@comune.monsummano-terme.pt.it  
www.museoterritorio.it

### • Sabato 10 luglio

**Ore 21.00**

#### L'orientalizzante in Etruria: l'età dei Principi

Inaugurazione della mostra che resterà aperta fino ad ottobre 2010.

**Durata:** 2 ore

## PRATO

**Ingresso:** gratuito (a pagamento nei giorni seguenti, euro 3,00)  
*Accessibile ai disabili*

### PESCIA

#### Museo Civico di Scienze Naturali e Archeologia della Valdinievole

Piazza Leonardo da Vinci  
**Info:** tel. 0572 477533  
museo.scienzenaturali@comune.pescia.pt.it  
www.comune.pescia.pt.it/museo\_scienzenaturali.php

### • Sabato 24 luglio

**Orario:** 21.00 - 23.00

Gipsoteca Libero Andreotti

Piazza del Palagio

#### Banchettare tra Etruria e Roma

Simona Rafanelli (Museo Archeologico di Vetulonia), Paola Spaziani (Museo Archeologico di Grosseto) e Antonio Landi (Istituto Italiano di Preistoria e Protostoria di Firenze) presentano letture di brani antichi sulle abitudini alimentari e sociali dello stare a tavola.

**Durata:** 2 ore

**Ingresso:** gratuito

*Non accessibile ai disabili*

### PROVINCIA DI PRATO

### CARMIGNANO

#### Museo Archeologico Comunale di Artimino

Villa Medicea La Ferdinanda  
Via Papa Giovanni XXIII  
Loc. Artimino  
**Info:** tel. 055 8718124  
cultura@comune.carmignano.po.it  
www.comune.carmignano.po.it

Carmignano - Area Archeologica di Pietramarina



Carmignano - Tumulo di Montefortini

Asciano - Museo Civico Archeologico e d'Arte Sacra Palazzo Corboli



Castellina in Chianti - Museo Archeologico del Chianti Senese

# PRATO

## • Giovedì 22 luglio

Ore 18.30  
 Loc. San Giusto  
**Pietramarina sotto le stelle**  
 Visita e spettacolo nell'area archeologica. Munirsi di torce elettriche, scarpe comode, giacca a vento, cena al sacco.  
 Orario: 19.00 - 20.00  
**Visita all'area archeologica**  
 Ore 21.15  
**Il Piccolo Principe al chiar di luna**  
 Rappresentazione teatrale del Gruppo l'Arte del Narrare a cura di Gianni Voltan.  
 Durata: 3 ore  
 Ingresso: gratuito  
 Non accessibile ai disabili

## • Mercoledì 28 luglio

Ore 21.15  
 Borgo di Artimino  
**Archeologia Narrante - Odissea**  
 letture in musica  
 (vedi programma specifico)  
 Durata: 1 ora e 20 minuti  
 Ingresso: gratuito  
 Accessibile ai disabili

## Zona Archeologica di Artimino - Tomba di Montefortini

Via di Montefortini  
 Loc. Comeana  
 Info: tel. 055 8719741  
 www.comune.carmignano.po.it

## • Giovedì 15 luglio

Orario: 20.30 - 24.00  
**Apertura straordinaria notturna del Tumulo etrusco**  
 Di notte il tumulo funerario di Montefortini appare avvolto in un'atmosfera piena di fascino e suggestione: uno spettacolo da non perdere! In collaborazione con la Soprintendenza per i Beni Archeologici della Toscana.

Visite a cura del Gruppo Archeologico Carmignanese.  
 Durata: 50 minuti  
 Ingresso: gratuito  
 Accessibile ai disabili

## PRATO

### Centro Culturale Magnolfi Nuovo

Via Gobetti, 79  
 Info: tel. 0574 38207

## • Lunedì 5 luglio

Ore 21.30  
**I Giovani e il Mondo Antico**  
 Proiezione dei filmati per bambini e ragazzi "La felice famiglia De' Neolitici" e "Etruschi guerrieri" con introduzione e distribuzione di materiali didattici a cura di Chora Soc. Coop.  
 Durata: 1 ora e 45 minuti  
 Ingresso: gratuito  
 Non accessibile ai disabili

## • Mercoledì 14 luglio

Ore 21.30  
**I Giovani e il Mondo Antico**  
 Proiezione del filmato "Cheope Rivelato" con introduzione e distribuzione di materiali didattici a cura di Chora Soc. Coop.  
 Durata: 1 ora e 45 minuti  
 Ingresso: gratuito  
 Non accessibile ai disabili

## Palazzo Banci

Via Ricasoli, 25  
 Info: tel. 0574 534414  
 0574 534631  
 ffabbri@provincia.prato.it  
 aborrelli@provincia.prato.it  
 www.provincia.prato.it

## • Mercoledì 14 luglio

Ore 21.00  
**La coppa di Douris nel contesto dell'abitato etrusco arcaico di Gonfienti**  
 Conferenza dell'archeologo Giovanni Millemaci, in occasione dell'esposizione presso la sede della Provincia dei reperti archeologici da Montefortini e da Gonfienti.  
 Durata: 1 ora  
 Ingresso: gratuito  
 Accessibile ai disabili

## VAIANO

### Centro Visite di Schignano Area Naturale Protetta del Monteferrato

Via Cintelli, 7  
 Info: tel. 0574 983228  
 339 1099498  
 turismoculturavaiano@gmail.com

## • Giovedì 15 luglio

Ore 21.15  
**Dai fondali marini alle schegge paleolitiche**  
 Conferenza a cura dell'archeologo Andrea Capecci e del geologo Marco Morelli, in collaborazione con il Centro di Documentazione Storico Etnografico della Val di Bisenzio.  
 Durata: 2 ore  
 Ingresso: gratuito  
 Accessibile ai disabili

## • Giovedì 22 luglio

Ore 21.15  
**I Giovani e il Mondo Antico**  
 Cinema d'archeologia per ragazzi: "Etruschi Guerrieri" e "Cheope Rivelato".  
 Durata: 1 ora e 30 minuti  
 Ingresso: gratuito  
 Accessibile ai disabili

## Centro Visite di Sofignano Area Protetta della Calvana

Loc. Le Fornaci  
 Info: tel. 0574 983228  
 339 1099498  
 turismoculturavaiano@gmail.com

## • Martedì 20 luglio

Ore 21.15  
 Centro visite di Sofignano  
 Loc. Le Fornaci  
**La viabilità antica sui bassi versanti della Calvana**  
 Conferenza a cura dell'archeologo Andrea Capecci in collaborazione con il Centro di Documentazione Storico Etnografico della Val di Bisenzio.  
 Durata: 1 ora e 30 minuti  
 Ingresso: gratuito  
 Accessibile ai disabili

## Museo della Badia di S. Salvatore

Piazza Agnolo Firenzuola, 1  
 Info: tel. 328 6938733  
 assopromuseo@libero.it

## • Sabato 10 e 17 luglio

Ore 21.30  
**La Badia di Vaiano, il villaggio altomedievale e il crocifisso miracoloso di Beirut**  
 Visita guidata tematica alle emergenze archeologiche della Badia in rapporto con la fondazione del monastero, testimonianza dell'arrivo in val di Bisenzio di missionari provenienti dal Medio Oriente.  
 Durata: 1 ora e 30 minuti  
 Ingresso: gratuito. Prenotazione consigliata (tel. 0574 989461)  
 Accessibile ai disabili

# SIENA

## • Dal 10 al 18 luglio

Orario: 21.00 - 23.00  
**Apertura straordinaria serale**  
 Apertura straordinaria in occasione dell'Estate Vaianese.  
 Durata: 2 ore  
 Ingresso: gratuito  
 Accessibile ai disabili

## • Lunedì 19 luglio

Ore 21.30  
**I Giovani e il Mondo Antico. Grandi archeologi, grandi scoperte**  
 Proiezione nel chiostro dei filmati "Cheope Rivelato" e "La ricostruzione in 3D della tomba etrusca della caccia e della pesca".  
 Durata: 1 ora e 30 minuti  
 Ingresso: gratuito  
 Accessibile ai disabili

## PROVINCIA DI SIENA

### ASCIANO

**Museo Civico Archeologico e d'Arte Sacra Palazzo Corboli**  
 Corso Matteotti, 122  
 Info: tel. 0577 719524  
 museocorbolib@virgilio.it  
 www.museisenesi.org/index.php?id=324

## • Sabato 24 luglio

Orario: 18.00 - 22.30  
**Il museo archeologico di Asciano e la figura dell'archeologa Anna Talocchini**  
 Omaggio ad Anna Talocchini cui si devono le prime regolari attività di ricerca archeologica nel territorio di Asciano.  
 Ore 18.00  
 Escursione alla necropoli di Poggio Pinci.

Ore 20.00  
 Cena nel cortile del museo.  
 Ore 21.30  
 Visita guidata a cura di Silvia Goggioli e Giovanni Roncaglia (Soprintendenza per i Beni Archeologici della Toscana) alle sale di Palazzo Corboli, dove sono esposti i materiali archeologici della necropoli.  
 Durata: 4 ore e 30 minuti  
 Ingresso: gratuito. Prenotazione obbligatoria  
 Accessibile ai disabili

## BUONCONVENTO

### Laboratorio Accessibilità Universale di Buonconvento (LAU)

Palazzo Grisaldi del Taja  
 Via Dante Alighieri, 3  
 Info: tel. 0577 234146  
 http://www.unisi.it/v0/minisito.html?fid=2292

## • Dal 10 al 26 luglio

Orario: 15.00 - 18.00  
**Vietato non toccare**  
 Apertura della mostra itinerante "Vietato non Toccare".  
 Durata: 2 ore e 30 minuti  
 Ingresso: gratuito  
 Accessibile ai disabili

## CASOLE D'ELSA

### Museo Civico, Archeologico e della Collegiata

Piazza della Libertà, 5  
 Info: tel. 0577 948705  
 museo@casole.it  
 www.museisenesi.org/index.php?id=242



Montalcino - Raccolta Archeologica, Medievale e Moderna

# SIENA

**• Domenica 18 luglio**

Ore 17.30  
**Un marchese archeologo in Valdelsa: l'esperienza di Bonaventura Chigi Zondadari**  
 Inaugurazione della mostra con reperti etruschi e romani reperiti dal marchese Chigi Zondadari in Valdelsa. La mostra proseguirà fino al 29 luglio con orario 11.00 – 19.00.  
*Durata:* 1 ora e 30 minuti  
*Ingresso:* a pagamento (euro 5,00)  
 Accessibile ai disabili

**• Giovedì 22 luglio**

Ore 21.30  
 Chiostro di S. Maria Assunta  
**Cinema archeologico**  
 Proiezione di filmati.  
*Durata:* 2 ore  
*Ingresso:* gratuito  
 Accessibile ai disabili

**• Venerdì 30 luglio**

Ore 21.30  
 Chiostro di S. Maria Assunta  
**Un marchese archeologo in Valdelsa: l'esperienza di Bonaventura Chigi Zondadari**  
 Conferenza sulle tappe dell'esperienza archeologica in Valdelsa del noto studioso.  
*Durata:* 1 ora e 30 minuti  
*Ingresso:* gratuito  
 Accessibile ai disabili

**CASTELLINA IN CHIANTI**

**Museo Archeologico del Chianti Senese**  
 Piazza del Comune, 17/18  
 Info: tel. 0577 742090  
 info@museoarcheologicochianti.it  
 www.museoarcheologicochianti.it

**• Sabato 10 luglio**

Ore 21.00 – 23.30  
**I maestri del fare: l'arte del torniante**  
 Il racconto di una secolare tradizione produttiva con la dimostrazione dell'uso del tornio.  
 Visita gratuita al museo.  
*Durata:* 2 ore e 30 minuti  
*Ingresso:* gratuito  
*Parzialmente accessibile ai disabili:* accessibili le sale espositive del museo. Accesso condizionato alla Torre Medievale.

**• Mercoledì 21 luglio**

Ore 21.00 – 23.00  
**Raccontare il Chianti: l'archeologo Luigi Adriano Milani e la scoperta del Tumulo di Montecalvario**  
 Proiezione del cortometraggio amatoriale. Seguirà visita guidata notturna al Tumulo.  
*Durata:* 2 ore  
*Ingresso:* gratuito  
*Parzialmente accessibile ai disabili:* accessibile le sale espositive. Accesso condizionato alla Torre Medievale.

**• Sabato 24 luglio**

Ore 21.00 – 23.30  
**Una notte... nel medioevo**  
 L'evento, attraverso giochi didattici, guida bambini e famiglie alla scoperta degli ambienti della Rocca medievale. Visita gratuita al museo.  
*Durata:* 2 ore e 30 minuti  
*Ingresso:* gratuito  
*Parzialmente accessibile ai disabili:* visitabili le sale del museo. Accesso condizionato alla Torre.

**• Mercoledì 28 luglio**

Ore 21.00 – 23.00  
**Dialoghi degli Etruschi**  
 Proiezione del video, girato da Rai e Istituto Luce, che documenta il progetto Etruschi sostenuto nel 1985 dalla Regione Toscana.  
 Visita gratuita al museo.  
*Durata:* 2 ore  
*Ingresso:* gratuito  
*Parzialmente accessibile ai disabili:* visitabili le sale del museo. Accesso condizionato alla Torre.

**CASTELNUOVO BERARDENGA**

**Museo del Paesaggio**  
 Via Chianti, 61  
 Info: tel. 0577 352035  
 direttore.museopaesaggio@museisenesi.org

**• Sabato 10 luglio**

Ore 18.30  
 Loc. Geggiano  
**Luoghi e scritture attorno a Ranuccio Bianchi Bandinelli**  
 Visita guidata alla Villa di Geggiano, residenza senese di Bandinelli, con letture interpretate dei suoi scritti archeologici con musica dal vivo.  
*Durata:* 2 ore  
*Ingresso:* gratuito  
 Non accessibile ai disabili

**• Sabato 10, 17, 24 e 31 luglio**

Ore 21.00 – 24.00  
**Apertura straordinaria**  
 Apertura notturna con biglietto ridotto e sconto del 15% sulle pubblicazioni archeologiche in vendita presso il museo.  
*Durata:* 40 minuti  
*Ingresso:* a pagamento (euro 1,50)  
 Accessibile ai disabili



Cetona - Parco Archeologico Naturalistico di Belverde

# SIENA

**CETONA**

**Museo Civico per la Preistoria del Monte Cetona**  
 Via Roma, 37  
 Info: tel. 0578 237632  
 museo@comune.cetona.siena.it  
 www.museisenesi.org

**• Sabato 10 luglio**

Ore 18.00  
**Le ricerche di Umberto Calzoni a Cetona**  
 Conferenza di Maria Cristina De Angelis (Soprintendenza per i Beni Archeologici dell'Umbria) sugli scavi condotti dall'archeologo perugino nel territorio di Cetona tra il 1927 e il 1941.  
*Durata:* 2 ore  
*Ingresso:* gratuito  
 Accessibile ai disabili

**• Venerdì 23 luglio**

Ore 17.00  
**Il Sacro in terra d'Etruria**  
 Presentazione degli atti del convegno organizzato dalla Commissione del Consiglio Regionale della Toscana nel 2009. Interviene Ambra Giorgi, Presidente AMAT.  
*Durata:* 2 ore  
*Ingresso:* gratuito  
 Accessibile ai disabili

**• Domenica 25 luglio**

Ore 21.00 - 24.00  
**La Notte dell'Archeologia**  
 Apertura straordinaria notturna del museo con inaugurazione della mostra realizzata da AMAT sul tema dei grandi archeologi.  
*Durata:* 3 ore  
*Ingresso:* gratuito  
 Accessibile ai disabili

**Parco Archeologico Naturalistico di Belverde**

Strada della Montagna  
 Info: tel. 0578 237632  
 museo@comune.cetona.siena.it  
 www.museisenesi.org

**• Martedì 20 luglio**

Ore 10.00 – 12.00 e 17.00 - 19.00  
**Il lavoro dell'archeologo a Cetona**  
 Simulazione di scavo archeologico. Attività riservata a bambini e ragazzi di età compresa tra 6 e 13 anni.  
*Durata:* 2 ore  
*Ingresso:* gratuito  
 Accessibile ai disabili

**• Mercoledì 21 luglio**

Ore 17.00  
**I Giovani e il Mondo Antico**  
 Proiezione dei cartoni animati "La felice famiglia De' Neoliticis", "Il Mito delle Sirene", "Cuma. Il tesoro ritrovato".  
*Durata:* 40 minuti  
*Ingresso:* gratuito  
 Accessibile ai disabili

**CHIANCIANO TERME**

**Museo Civico Archeologico delle Acque**  
 Via Dante, 80  
 Info: tel. 0578 30471  
 museo@comune.chianciano-terme.siena.it  
 www.museisenesi.org/index.php?id=314

**Sabato 17 luglio**

Ore 21.00  
**Mostra documentaria sui Grandi Archeologi**  
 Inaugurazione della mostra dedicata a Doro Levi che nel 1933 si occupò anche del terri-

torio di Chianciano Terme. Sono presentati materiali scavati dall'illustre archeologo.  
*Durata:* 1 ora e 30 minuti  
*Ingresso:* gratuito  
 Accessibile ai disabili

**• Domenica 18 luglio**

Ore 17.00  
 Castelluccio La Foce  
**Arte, archeologia e musica: un percorso sonoro**  
 Inaugurazione della mostra sulla storia della musica dall'antichità ad oggi.  
*Durata:* 1 ora e 30 minuti  
*Ingresso:* gratuito  
 Non accessibile ai disabili

**CHIUSI**  
**Museo Archeologico Nazionale di Chiusi**

Via Porsenna, 93  
 Info: tel. 0578 20177  
 sba-tos.museochiusi@beniculturali.it  
 www.archeologia.beniculturali.it/pages/atlante/S52.html

**• Sabato 24 luglio**

Ore 18.00  
**I grandi archeologi: Guglielmo Maetzke a Chiusi**  
 Conferenza di Giuliano de Marinis (Soprintendenza per i Beni Archeologici delle Marche).  
*Durata:* 2 ore  
*Ingresso:* gratuito  
 Accessibile ai disabili

**Museo Civico la Città Sotterranea**

Via Il Cimino, 2-8  
 Info: tel. 0578 20915  
 cultura@comune.chiusi.siena.it  
 www.museisenesi.org/index.php?id=334

Chianciano Terme - Museo Civico Archeologico delle Acque



• **Sabato 17 e 24 luglio**  
**Orario:** 21.00 - 24.00  
**Aperture Straordinarie della Città Sotterranea**  
 Visite guidate della Chiusi Sotterranea e del museo. Partenze ore 21.00 e ore 22.30.  
**Durata:** 1 ora  
**Ingresso:** a pagamento (euro 2,00)  
*Accessibile ai disabili solo la sezione didattica*

**Museo della Cattedrale e Cunicoli Etruschi**  
 Piazza del Duomo, 7  
**Info:** tel. 0578 226490  
 museocattchiusi@alice.it

• **Sabato 10 e 17 luglio**  
**Orario:** 21.00 - 23.00  
**Dal Labirinto di Porsenna alla Torre di San Secondiano**  
 Visita guidata.  
**Durata:** 1 ora  
**Ingresso:** a pagamento (euro 3,00)  
*Non accessibile ai disabili*

**COLLE VAL D'ELSA**  
**Museo Archeologico "R. Bianchi Bandinelli"**  
 Piazza del Duomo, 42  
**Info:** tel. 0577 922954  
 musarcolle@gmail.com  
 www.museocolle.it

• **Sabato 17 luglio**  
**Ore 17.30**  
**Un marchese archeologo in Valdelsa: l'esperienza di Bona-ventura Chigi Zondadari**  
 Inaugurazione della mostra con reperti etruschi e romani reperi- ti dal marchese Chigi Zondadari in Valdelsa. La mostra prose- guirà fino al 29 luglio (chiuso il lunedì).  
**Durata:** 1 ora e 30 minuti  
**Ingresso:** a pagamento (euro 3,00)  
*Parzialmente accessibile ai disabili: due sale sono collegate da alcuni bassi gradini*

• **Sabato 24 luglio**  
**Ore 21.30**  
**Un marchese archeologo in Valdelsa: l'esperienza di Bona-ventura Chigi Zondadari.**  
 Nel giardino del museo confe- renza sulle tappe dell'esperien- za archeologica in Valdelsa del noto studioso.  
**Durata:** 1 ora e 30 minuti  
**Ingresso:** gratuito  
*Parzialmente accessibile ai disa- bili: presenza di alcuni gradini*

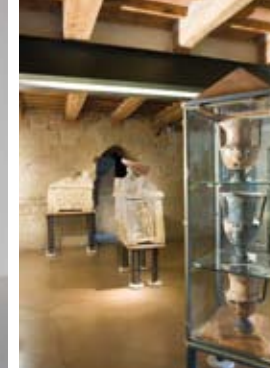
• **Sabato 31 luglio**  
**Ore 21.30**  
**Note sul popolamento di età etrusca in Valdelsa.**  
**La "facies" arcaica.**  
 Conferenza nel giardino del museo che ripercorre il popola- mento della Valdelsa in periodo etrusco arcaico.  
**Durata:** 1 ora e 30 minuti  
**Ingresso:** gratuito  
*Parzialmente accessibile ai disa- bili: presenza di alcuni gradini*

**MONTALCINO**  
**Musei di Montalcino - Raccolta Archeologica, Medievale e Moderna**  
 Via Ricasoli, 31  
**Info:** tel. 0577 846014  
 info@prolocomontalcino.it  
 www.prolocomontalcino.it

• **Venerdì 30 luglio**  
**Ore 21.30**  
**I Giovani e il Mondo Antico**  
 Proiezione dei filmati "Etruschi guerrieri" e "La ricostruzione 3D della tomba etrusca della caccia e della pesca".  
**Durata:** 1 ora e 50 minuti  
**Ingresso:** gratuito  
*Accessibile ai disabili*

• **Venerdì 30 luglio**  
**Ore 16.30**  
**I Grandi Archeologi: Ranuccio Bianchi Bandinelli e gli Scavi di Poggio Civitella**  
 Visita guidata del sito archeologi- co di Poggio Civitella (con mezzi propri) e del museo.  
**Durata:** 2 ore  
**Ingresso:** gratuito  
*Parzialmente accessibile ai disa- bili: l'accesso ai disabili non è possibile per il sito archeologico*

**MONTEPULCIANO**  
**Museo Civico e Pinacoteca Crociani**  
 Via Ricci, 10  
**Info:** tel. 0578 717300  
 civico.museo@libero.it  
 www.museisenesi.org/index.php?id=237  
 www.comune. montepulciano.si.it



Colle Val d'Elisa - Museo Archeologico "R. Bianchi Bandinelli"

# SIENA

• **Venerdì 16 luglio**  
**Orario:** 21.00 - 24.00  
**Dal passato al futuro: prima, durante e dopo la ricerca archeologica**  
 Conferenza su antiquari e archeologi legati al territorio di Montepulciano: Pietro Bucelli, Ranuccio Bianchi Bandinelli, Francesco Tiradritti. A seguire un piccolo "torneo" di antico gioco di dadi.  
**Durata:** 2 ore  
**Ingresso:** gratuito  
*Accessibile ai disabili*

**MURLO**  
**Antiquarium di Poggio Civitate - Museo Archeologico**  
 Piazza della Cattedrale, 4  
**Info:** tel. 0577 814099  
 museo@comune.murlo.siena.it  
 www.museisenesi.org/index.php?id=339

• **Domenica 11 luglio**  
**Ore 17.00**  
**Kyle M. Phillips e gli scavi di Poggio Civitate**  
 Inaugurazione della mostra sull'archeologo americano che dal 1966 agli anni '80 ha di- retto gli scavi di Poggio Civitate con scoperte entusiasmanti. La mostra prosegue fino al 31 luglio.  
**Durata:** 1 ora  
**Ingresso:** a pagamento (euro 3,50)  
*Accessibile ai disabili*

• **Sabato 17 e domenica 25 luglio**  
**Ore 15.30**  
**Ranuccio Bianchi Bandinelli a Murlo. La scoperta di Poggio Civitate**  
 Visita guidata al museo e agli scavi  
**Durata:** 2 ore e 30 minuti  
**Ingresso:** gratuito. Prenotazione obbligatoria  
*Parzialmente accessibile ai disabili: solo la visita al museo è accessibile*

• **Domenica 18 luglio**  
**Ore 17.30**  
**Kyle M. Phillips e gli scavi di Poggio Civitate**  
 Presentazione del volume. Inter- verranno Anthony Tuck (direttore degli scavi di Poggio Civitate), Silvia Goggioli (Soprintendenza per i Beni Archeologici della Toscana), Filippo Cenni (Museo Archeologico di Murlo). Seguirà visita guidata.  
**Durata:** 1 ora  
**Ingresso:** gratuito  
*Accessibile ai disabili*

• **Giovedì 29 luglio**  
**Ore 21.45**  
**I Giovani e il Mondo Antico**  
 Proiezione dei filmati "Cerveteri la necropoli etrusca della Ban- ditaccia", "Etruschi guerrieri" e "La ricostruzione 3D della tomba etrusca della caccia e della pesca".  
**Durata:** 1 ora e 30 minuti  
**Ingresso:** gratuito  
*Accessibile ai disabili*

• **Sabato 31 luglio**  
**Ore 21.15**  
**Archeologia Narrante - Edipo e la Pizia**  
 (vedi programma specifico)  
**Durata:** 1 ora  
**Ingresso:** gratuito  
*Accessibile ai disabili*

**POGGIBONSI**  
**Parco Archeologico e Tecnolo- gico di Poggio Imperiale**  
 Via della Fortezza, 1  
**Info:** tel. 0577 983865  
 cultura@comune.poggibonsi.si.it

• **Sabato 17 luglio**  
**Orario:** 19.00 - 24.00  
**Dall'archeologia alla valorizzazione.** Riccardo Francovich e Poggibonsi  
 Il Comune di Poggibonsi, insie- me alla Fondazione ELSA, alla Archeoval Soc. Coop. e alle Collezioni di Archeologia del SIMUS, organizza una serie di eventi inerenti all'archeologia medievale.  
**Ore 19.00**  
 Inaugurazione della pannellisti- ca con visita guidata sull'area di scavo.  
**Ore 21.00**  
 Conferenza a cura di Marco Valenti (Università di Siena) e Luca Rugi (già Sindaco di Pog- gibonsi) sulla figura del grande archeologo e la nascita del Parco; introduce Dario Cecche- rini (assessore alla cultura del Comune).

Sarteano - Tomba della quadriga infernale



Poggibonsi - Parco Archeologico e Tecnologico di Poggio Imperiale

# SIENA

Ore 21.45

Presentazione del nuovo sistema di video-audioguide.

*Durata:* 3 ore

*Ingresso:* gratuito

*Parzialmente accessibile ai disabili:* accessibile il Centro di Documentazione; viabilità campestre per l'area di scavo

• **Sabato 17 e domenica 18 luglio**

*Orario:* 21.00 - 24.00

**Apertura straordinaria**

Apertura notturna del Centro di Documentazione.

*Durata:* 3 ore

*Ingresso:* gratuito

*Accessibile ai disabili*

**RAPOLANO TERME**

**Area Archeologica Campo Muri**

Terme S. Giovanni

*Info:* tel. 0577 723218-206

programmazione@comune.rapolanoterme.si.it

• **Sabato 17 luglio**

Ore 21.00

**Dalla selva oscura... alla diritta via**

Spettacolo multimediale attraverso l'Inferno, il Purgatorio e il Paradiso danteschi. Compagnia teatrale "I Vita Nova".

*Durata:* 3 ore

*Ingresso:* gratuito

*Accessibile ai disabili*

**SAN GIMIGNANO**

**Museo Archeologico, Speziera di Santa Fina, Galleria d'Arte Moderna e Contemporanea "Raffaello De Grada"**

Via Folgore, 11

*Info:* tel. 0577 940348

musei@comune.sangimignano.si.it

www.museisenesi.org/index.php?id=262

• **Sabato 31 luglio**

*Orario da definire*

Loc. Aiano

**Sulle tracce di Sigeric. La Francigena in Valdelsa tra San Gimignano e Colle di Val d'Elsa**

Escursione organizzata con il Comune di Colle Val d'Elsa lungo il torrente Foci attraverso importanti luoghi della fede e testimonianze archeologiche. Percorso di circa 10 km.

*Durata:* 8 ore

*Ingresso:* gratuito.

Prenotazione obbligatoria entro il 29 luglio (tel. 0577 922954 0577 940008)

0577 940008)

Non accessibile ai disabili

**SAN GIOVANNI D'ASSO**

**Scavi Archeologici di Pava**

Strada Provinciale n.14

Traversa dei Monti

Loc. Pava

*Info:* 0577 234733

info@lapetlab.it

• **Sabato 17 luglio**

Ore 20.00

**Una notte a Pava...**

Visita guidata al cantiere degli scavi iniziati da Riccardo Francovich e a seguire concerto di Riccardo Marasco (musica tradizionale toscana).

*Durata:* 4 ore

*Ingresso:* gratuito

Accessibili ai disabili alcune parti del cantiere e la sede del concerto

**SARTEANO**

**Museo Civico Archeologico**

Via Roma, 24

*Info:* 0578 269261

museo@comune.sarteano.siena.it

siena.it

www.comune.sarteano.siena.it

• **Martedì 27 luglio**

Ore 17.00

**La ceramica dei Greci e degli Etruschi**

Laboratorio didattico per bambini dai 6 agli 11 anni. Al termine visita nel laboratorio di un ceramista.

*Durata:* 1 ora e 30 minuti

*Ingresso:* gratuito

*Accessibile ai disabili*

• **Mercoledì 28 luglio**

Ore 21.00

**I Giovani e il Mondo Antico**

Proiezione dei filmati "Cheope Rivelato" e "La ricostruzione 3D della tomba etrusca della Caccia e della Pesca".

*Durata:* 1 ora e 15 minuti

*Ingresso:* gratuito

*Accessibile ai disabili*



Simus - Sistema Museale Universitario Senese

# SIENA

• **Sabato 31 luglio**

Ore 21.00

**Grandi archeologi nell'agro chiusino. Ricerche tra preistoria e medioevo**

Presentazione del volume edito da Regione Toscana, dedicato ai maggiori archeologi che hanno operato a Sarteano, Chianciano, Chiusi e Cetona, oltre ad un documento inedito su Bianchi Bandinelli.

*Durata:* 1 ora

*Ingresso:* gratuito

*Accessibile ai disabili*

**SIENA**

**Museo Santa Maria della Scala**

Piazza Duomo, 2

*Info:* 0577 534511

infoscala@comune.siena.it

www.santamariadellascala.com

• **Dal 10 al 31 luglio**

*Orario:* 10.30 - 18.30

**Un marchese archeologo.**

**Bonaventura Chigi Zondadari e l'archeologia senese**

Esposizione temporanea dedicata all'illustrazione dell'opera di Bonaventura Chigi Zondadari e del suo contributo alla conoscenza dell'archeologia del territorio.

*Durata:* 1 ora e 30 minuti

*Ingresso:* gratuito

*Accessibile ai disabili*

• **Venerdì 16 luglio**

*Orario:* 21.00-24.00

Piazza della Selva

**Apertura notturna**

Apertura straordinaria del museo archeologico e visita guidata (su prenotazione) alle ore 21.30.

*Durata:* 1 ora e 30 minuti

*Ingresso:* gratuito.

Prenotazione obbligatoria

*Accessibile ai disabili*

• **Giovedì 22 e 29 luglio**

Ore 17.00

Piazza della Selva

**Visite guidate**

Visite guidate al museo archeologico.

*Durata:* 1 ora e 30 minuti

*Ingresso:* gratuito.

Prenotazione obbligatoria

*Accessibile ai disabili*

• **Venerdì 23 luglio**

Ore 21.15

**Archeologia Narrante – La Bella**

**Addormentata**

(vedi programma specifico)

*Durata:* 1 ora

*Ingresso:* gratuito

*Accessibile ai disabili con accompagnatore*



**RASSEGNA  
TEATRALE  
ARCHEOLOGIA  
NARRANTE**

**RASSEGNA  
DEL CINEMA  
D'ARCHEOLOGIA  
I GIOVANI  
E IL MONDO  
ANTICO**

**LA TOSCANA  
E I SUOI  
GRANDI  
ARCHEOLOGI**



# RASSEGNA TEATRALE ARCHEOLOGIA NARRANTE

Iniziativa a cura del  
**Museo Archeologico Nazionale di Firenze**  
e della  
**Fondazione Toscana Spettacolo**  
nell'ambito del progetto  
regionale:  
*Patto per il riassetto del sistema  
teatrale della Toscana*

Info:  
**Fondazione Toscana Spettacolo**  
Via Santa Reparata, 10/a  
50129 Firenze  
tel. 055 219851  
fax 055 219853  
fts@fts.toscana.it  
www.fts.toscana.it

**Museo Archeologico Nazionale di Firenze**  
Piazza S.S. Annunziata, 9  
tel. 055 2357808  
www.archeotoscana.  
beniculturali.it

## PROVINCIA DI AREZZO

**CORTONA**  
**MAEC - Museo dell'Accademia Etrusca e della Città di Cortona**  
*Cortile di Palazzo Casali*  
Info: tel. 0575 637235  
0575 637248  
info@cortonamaec.org  
www.cortonamaec.org

• **martedì 13**  
e **mercoledì 14 luglio**  
Ore 21.15

*Associazione Figli  
d'Arte Cuticchio*  
**L'ILIADÉ**  
**o sia il Riscatto di Priamo**  
adattamento scenico e regia di  
Mimmo Cuticchio  
con Giacomo Cuticchio, Tania  
Giordano, Elisabetta Puleo,  
Fulvio Verna  
musiche di scena eseguite  
dal vivo da Giacomo Cuticchio  
Ensemble

L'affetto materno di Teti, il  
respiro notturno di Agamennone,  
la sognante apparizione di  
Nestore, il pianto addolorato  
di Achille per la morte del suo  
amico Patroclo, sono momenti  
straordinari, dove anche gli  
eroi, Ettore e Achille coniugano  
racconto epico e poema  
cavalleresco. *L'Iliade o sia il  
riscatto di Priamo* è una lettura  
del poema carica di sentimento  
tragico e di profonda mestizia.

## PROVINCIA DI FIRENZE

**FIRENZE**  
**Museo Archeologico Nazionale**  
Info: tel. 055 2357808  
335 144 8753  
simone.bellucci@beniculturali.it  
www.archeotoscana.  
beniculturali.it

• **giovedì 15 luglio**  
Ore 21.15

*Esperidio*  
**LE EUMENIDI**  
di Eschilo  
traduzione e regia di  
Vincenzo Pirrotta  
con Vincenzo Pirrotta, Nancy  
Lombardo, Marcello Montalto,  
Alessandro Romano  
e con Giovanni Parriello  
e Michele Marsella

Rivisitazione teatrale in chiave  
sperimentale dell'omonima  
opera di Eschilo.  
Dalla traduzione di Pier Paolo  
Pasolini un adattamento e una  
riscrittura del testo in siciliano  
operata dal talento di Vincenzo  
Pirrotta.  
L'attore-regista rievoca in sintesi  
l'intera trilogia secondo i canoni  
dell'oralità di strada, ricorrendo  
ad una versatilità genuina che  
ha le sue radici nel parlato  
contadino e nei ritmi del folklore.

## PROVINCIA DI GROSSETO

**ORBETELLO**  
**Area Archeologica - resti  
della città di Cosa**  
*Loc. Ansedonia*  
Info: tel. 0564 881421

• **sabato 24 luglio**  
Ore 21.15

*A.T.I.R.*  
**TROIANE**  
da Euripide  
con innesti dall'*Iliade* di Omero  
progetto e regia di  
Serena Sinigaglia  
con Fabio Chiesa, Mattia Fabris,  
Matilde Facheris, Paolo Fagiolo,  
Matteo Lanfranchi, Stefano  
Orlandi, Vincenza Pastore, Maria  
Pilar Perez Aspa, Andrea Pinna  
Arianna Scommegna, Irene  
Serini, Sandra Zoccolan

*Troiane* è la guerra dal punto  
di vista di chi la subisce  
e ne esce sconfitto.  
*Troiane* è l'orrore della guerra,  
di ogni guerra.  
*Troiane* è un coro di donne  
piangenti. Le voci straziate  
di Ecuba e Cassandra, di  
Andromaca e di Elena, le voci  
di donne che piangono il loro  
dolore.

**SORANO**  
**Parco Archeologico  
Città del Tufo**  
*Necropoli etrusca di Sovana*  
*Tomba Ildebranda*  
Info: tel. 0564 633023  
info@leviecave.it  
www.leviecave.it

• **domenica 18 luglio**  
Ore 21.15

*Compagnia Katzenmacher*  
**TRAGEDIA A ... SOVANA**  
ideazione e regia di  
Alfonso Santagata  
con Alfonso Santagata, Antonio  
Alveario, Rossana Gay, Johnny  
Lodi, Daria Panettieri, Francesco  
Pennacchia, Massimiliano Poli

Tragedie che con insistenza  
mostrano padri, madri, sposi,  
fratelli e figli, tutti uniti da vincoli  
feroci, come Edipo dei Labdacidi,  
figlio di Laio e padre di Antigone,  
Ismene, Eteocle e Polinice, che  
si consegnano per sempre al  
proprio destino, condannati da  
una terribile genealogia fatta di  
crimini portati fino all'estremo.

*Spettacolo itinerante*

## PROVINCIA DI LIVORNO

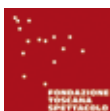
**PIOMBINO**  
**Parco Archeologico  
di Baratti e Populonia**  
*Ingresso Necropoli*  
*Loc. Baratti*  
Info: tel. 0565 226445  
www.parchivaldicornia.it

• **venerdì 16 luglio**  
Ore 21.15

*Compagnia Katzenmacher*  
**TRAGEDIA A ... POPULONIA**  
ideazione e regia di  
Alfonso Santagata  
con Alfonso Santagata, Antonio  
Alveario, Rossana Gay, Johnny  
Lodi, Daria Panettieri, Francesco  
Pennacchia, Massimiliano Poli

Tragedie che con insistenza  
mostrano padri, madri, sposi,  
fratelli e figli, tutti uniti da vincoli  
feroci, come Edipo dei Labdacidi,  
figlio di Laio e padre di Antigone,  
Ismene, Eteocle e Polinice, che  
si consegnano per sempre al  
proprio destino, condannati da  
una terribile genealogia fatta di  
crimini portati fino all'estremo.

*Spettacolo itinerante*





# RASSEGNA TEATRALE ARCHEOLOGIA NARRANTE

## PROVINCIA DI PISA

### PISA Arsenali Medicei e Antiche Navi Romane

Info: tel. 050 830490 (da lunedì  
a venerdì, ore 9.00-13.00)  
info@cantierepisa.it

- **giovedì 29 luglio**  
Ore 21.15

Giano Produzioni

#### ULISSE

**il mistero del secondo viaggio**  
conferenza spettacolo con  
Valerio Massimo Manfredi,  
David Riondino e  
Paolo Bessegato  
accompagnati da  
Marco Caverni sassofoni  
Daniel Stratznig fisarmonica

Nell'undicesimo canto  
dell'*Odissea*, l'evocazione dei  
morti, si annuncia in seguito  
all'avventura dell'eroe itacense.  
Se Omero lo fa annunciare a  
Tiresia, vuol dire che il racconto  
esisteva, era patrimonio  
degli aedi e del loro pubblico.  
Valerio Massimo Manfredi ci  
accompagna nella ricostruzione  
di questa seconda *Odissea*, che  
sicuramente fu raccontata ma  
che non ci è mai arrivata.

## PROVINCIA DI PRATO

### CARMIGNANO Borgo di Artimino

Info: tel. 055 8718124  
055 8712468  
cultura@comune.carmignano.  
po.it

- **mercoledì 28 luglio**  
Ore 21.15

Laboratori Permanenti

#### ODISSEA

**lettura in musica**  
in collaborazione con  
Circolo Gianni Bosio  
con Ivana Monti, Caterina Casini,  
Sasha Vulicevic, Chiara Condò,  
Alessandro De Feo, Teresa  
Micarelli  
musiche di e con Sonia Maurer,  
Anatol Tah

L'*Odissea*, "il racconto dei  
racconti", il primo Narrare.  
Crediamo fermamente che  
questa opera possa far  
nascere e generare un mondo  
vivacissimo, scolpito dentro  
noi tutti, che si risveglia alle  
prime parole, e che riscopra  
le capacità immaginarie di  
ciascuno che ascolta, un  
racconto "live" che narra la vita  
degli uomini e delle donne in  
modo assolutamente moderno  
e vicino alla nostra epoca, pur  
essendo antichissimo.

## PROVINCIA DI SIENA

### MURLO Antiquarium di Poggio Civitate Museo Archeologico

Info: tel. 0577 814099  
0577 824213

- **sabato 31 luglio**  
Ore 21.15

Sosta Palmizi

#### EDIPO E LA PIZIA

di Lucia Poli  
liberamente ispirato a un  
racconto di Dürrenmatt  
coreografie di Giorgio Rossi  
con Lucia Poli e Giorgio Rossi  
musicisti Mauro D'Alessandro,  
Marco Algenti, Juliane Reiss  
musiche originali di Andrea Farri  
regia di Lucia Poli

Da questo curioso incipit del  
racconto di Dürrenmatt  
*La morte della Pizia*, prende  
spunto lo spettacolo recitato e  
danzato da Lucia Poli e Giorgio  
Rossi, accompagnati in scena  
da quattro musicisti. Ma il  
testo teatrale si distacca ben  
presto dalla matrice originaria e  
sviluppa in autonomia lo strano  
rapporto tra la Pizia e Edipo,  
rivisitando il mito classico.

**SIENA**  
**Complesso Museale  
di Santa Maria della Scala**  
Info: tel. 0577 534511  
www.santamariadellascala.com

- **venerdì 23 luglio**  
Ore 21.15

Archètipo

#### LA BELLA ADDORMENTATA

drammaturgia e regia di  
Riccardo Massai  
con Silvia Guidi

Lo spettatore attraversa quattro  
ambienti accompagnato da voci,  
come nei sogni:  
a) l'ingresso magico nel mondo  
del fiabesco;  
b) lo spazio temporale del  
"pungersi", come scoperta  
della femminilità della donna  
e relativo parallelismo col  
momento del ratto di Persefone;  
c) la reggia addormentata,  
metaforicamente rappresentata  
con la collezione osteologica;  
d) la foresta di rovi come inverno  
e permanenza di Persefone  
presso il dio degli inferi e  
momento conclusivo dell'arrivo  
del principe per permettere così  
l'equinozio di primavera.

Spettacolo itinerante

Tutti i luoghi sono accessibili ai  
disabili ad eccezione del Parco  
Archeologico di Sovana e del  
Parco Archeologico di Baratti e  
Populonia.  
L'Area Archeologica di Cosa è  
parzialmente accessibile.

#### INGRESSO LIBERO

Si ringraziano i Comuni  
per la collaborazione

## CALENDARIO

- **13/14 luglio**  
L'ILIAD  
o sia il Riscatto di Priamo
- **15 luglio**  
LE EUMENIDI
- **16 luglio**  
TRAGEDIA A... POPULONIA
- **18 luglio**  
TRAGEDIA A... SOVANA
- **23 luglio**  
LA BELLA ADDORMENTATA
- **28 luglio**  
ODISSEA  
letture in musica
- **29 luglio**  
ULISSE  
il mistero del secondo viaggio
- **31 luglio**  
EDIPO E LA PIZIA





# RASSEGNA DEL CINEMA D'ARCHEOLOGIA I GIOVANI E IL MONDO ANTICO

Curatore della Rassegna  
**Dario Di Blasi**  
Direttore della "Rassegna  
del Cinema Archeologico  
Internazionale" di Rovereto

Traduzioni:  
Maura Sirtori

Voci:  
Andrea Castelli

Edizioni video:  
Sirio Film Trento

Archivi cinematografici e  
immagini:  
Museo Civico di Rovereto

Rassegna  
Internazionale  
del Cinema Archeologico  
Museo Civico Rovereto



Gli orari e i dettagli delle  
proiezioni sono riportati nel  
calendario generale "Luoghi,  
musei e programmi degli  
eventi".

## TRAME DEI FILM E PROGRAMMAZIONE

5-8 anni

**Cerveteri la necropoli  
etrusca della banditaccia**  
di Franco Viviani. Durata: 25'  
TechVision Sistemi  
multimediali  
CARTONE ANIMATO

Zurp l'extraterrestre atterra  
con la sua astronave alla  
Necropoli etrusca della  
Banditaccia dopo essersi  
lasciato alle spalle Villa  
Adriana. Zip, un simpatico  
topolino, lo condurrà tra  
le tombe, e in modo molto  
speciale farà rivivere storia,  
usi e costumi degli Etruschi  
di Cerveteri.

In programma a:  
CASTIGLION FIORENTINO (AR) -  
Museo Civico Archeologico  
MURLO (SI) - Antiquarium  
di Poggio Civitate - Museo  
Archeologico  
PORTOFERRAIO (LI) - Museo  
Civico Archeologico

**La felice famiglia De'  
Neolitica**  
di Franco Viviani. Durata: 19'  
TechVision Sistemi  
multimediali  
CARTONE ANIMATO

La giornata tipo di una  
famiglia neolitica in fumetti  
permette ai bambini,  
divertendosi, di conoscere  
come si viveva 6000 anni  
fa lungo le rive del lago di  
Varese all'Isolino Virginia,  
uno dei più prestigiosi abitati  
preistorici europei.

In programma a:  
ANGHIARI (AR) - Museo delle  
Memorie e del Paesaggio  
nella Terra di Anghiari  
CECINA (LI) - Museo Civico  
Archeologico  
CETONA (SI) - Museo Civico  
per la Preistoria del Monte  
Cetona  
PALAZZUOLO SUL SENIO  
(FI) - Museo Archeologico Alto  
Mugello  
PIOMBINO (LI) - Museo  
Archeologico del Territorio di  
Populonia  
PORTOFERRAIO (LI) - Museo  
Civico Archeologico  
PRATO - Centro Culturale  
Magnolfi Nuovo  
SAN CASCIANO VAL DI PESA  
(FI) - Museo di San Casciano  
SORANO (GR) - Fortezza Orsini  
e Museo del Medioevo e del  
Rinascimento

**Le 12 fatiche di Ercole.  
Santuario di Ercole vincitore  
a Tivoli**  
di Franco Viviani. Durata: 32'  
TechVision Sistemi  
multimediali  
CARTONE ANIMATO

Uccidere un leone con la sola  
forza delle braccia, annientare  
un mostro a nove teste,  
domare cavalli che si nutrono  
di carne umana, scendere nel  
regno dei morti. Queste sono  
solo alcune delle terribili  
prove che Ercole dovrà  
affrontare prima di diventare  
immortale. Scopriamo la sua  
storia e visitiamo il santuario  
di Ercole, insieme a Titus, un  
simpatico pastorello di 2000  
anni fa!

In programma a:  
ORBETELLO (GR) - Museo  
Archeologico Comunale  
PIOMBINO (LI) - Museo  
Archeologico del Territorio di  
Populonia  
PORTOFERRAIO (LI) - Museo  
Civico Archeologico  
SORANO (GR) - Fortezza Orsini  
e Museo del Medioevo e del  
Rinascimento

8-13 anni

**L'invincibile armata di  
Miseno**  
di Fulvio Iannucci. Durata: 15'  
Tilapia  
DOCU-CARTONE

E' la storia della flotta  
militare romana di stanza  
a Miseno (NA), in epoca  
imperiale. Sono ancora  
tante le testimonianze  
archeologiche di quel  
glorioso passato: la "Piscina  
Mirabile", la "Grotta della  
Dragonara", il Sacello degli  
Augustali, il Teatro, il Porto,  
"Miliscola" ecc. Uno scrittore  
e guida archeologica fa  
da cicerone, insieme a dei  
"testimonial" particolari:  
Plinio il Vecchio, Miseno, un  
tritone, Plinio il Giovane, che  
compaiono come "avatar"  
a cartoni animati. La novità  
del "docucartoon" è proprio  
questa: fa parlare anche i  
personaggi della Storia e  
del Mito attraverso la loro  
proiezione virtuale!

In programma a:  
CECINA (LI) - Museo Civico  
Archeologico

**Cuma . Il tesoro ritrovato**  
di Fulvio Iannucci. Durata: 12'  
Tilapia  
DOCU-CARTONE

La città di Cuma, fra tutte  
le colonie elleniche della  
Magna Grecia, è la più  
antica. Secondo la tradizione,  
fu fondata intorno al 740  
a.C. dagli Eubei di Calcide.  
Nel corso dei secoli Cuma  
divenne ricca e potente ed  
estese il suo predominio  
anche sulle zone interne della  
Campania. Questo causò  
la gelosia e l'inimicizia di  
altri popoli, come i potenti  
Etruschi di Capua.  
Cuma vinse la guerra contro  
gli Etruschi, ma alla fine,  
dopo molti secoli, arrivò il  
tempo del declino: l'antica  
colonia greca fu conquistata  
prima dai Campani e poi dai  
Romani.  
La più antica delle città  
greche in Italia ci ha regalato  
dei doni importantissimi,  
come l'alfabeto, che da  
Cuma passò agli Etruschi e  
da questi ai Romani e poi a  
tutta la cultura occidentale.  
A Cuma sono inoltre legate  
una leggenda, quella della  
Sibilla e un'opera letteraria  
di grande valore: l'Eneide di  
Virgilio.

In programma a:  
CETONA (SI) - Museo Civico  
per la Preistoria del Monte  
Cetona



# RASSEGNA DEL CINEMA D'ARCHEOLOGIA I GIOVANI E IL MONDO ANTICO

## Minturnae

di Franco Viviani. Durata: 21'  
TechVision Sistemi  
multimediali  
RICOSTRUZIONI 3D

L'archeoguida di Minturno. Un prodotto realizzato su basi scientifiche, che, attraverso un linguaggio divulgativo e bellissime immagini a colori, rendono l'esperienza di visita unica, dinamica, piacevole e comprensibile a tutti. Le ricostruzioni del Capitolium, del Tempio di Augusto, della Basilica, delle Terme, etc... completano l'osservazione dei resti presenti sul sito restituendo all'utente l'immagine degli ambienti completi di una dimensione tutta nuova, che segue passo passo il percorso del visitatore all'interno dell'area archeologica

*In programma a:*  
MONTEVARCHI (AR) – Museo Paleontologico

## Etruschi guerrieri

di Alan Badel. Durata: 29'  
Historia

Lance, spade, scudi ed asce, corazze, carri da guerra e principi etruschi. Dagli elmi dei villanoviani alla biga di Castro, guerre ed eserciti nella storia dell'antico popolo degli etruschi.

*In programma a:*

ANGHIARI (AR) - Museo delle Memorie e del Paesaggio nella Terra di Anghiari  
CASTIGLION FIORENTINO (AR) - Museo Civico Archeologico  
FOLLONICA (GR) - Museo del Ferro e della Ghisa  
GAVORRANO (GR) - Museo Minerario del Parco Minerario Naturalistico  
MASSA MARITTIMA (GR) - Museo Archeologico  
MONTALCINO (SI) - Musei di Montalcino - Raccolta Archeologica, Medievale e Moderna  
MONTEVARCHI (AR) - Museo Paleontologico  
MURLO (SI) - Antiquarium di Poggio Civitate - Museo Archeologico  
PALAZZUOLO SUL SENIO (FI) - Museo Archeologico Alto Mugello  
PIOMBINO (LI) - Museo Archeologico del Territorio di Populonia  
PRATO - Centro Culturale Magnolfi Nuovo  
SAN CASCIANO VAL DI PESA (FI) - Museo di San Casciano  
SORANO (GR) - Fortezza Orsini e Museo del Medioevo e del Rinascimento  
VAIANO (PO) - Centro Visite di Schignano

## Il Mito delle Sirene

di Fulvio Iannucci. Durata: 12'  
Tilapia  
DOCU-CARTONE

Le Sirene sono creature leggendarie, nate dalla fantasia di antichi popoli marinari, come i Greci, che le consideravano figlie del dio-fiume Acheloo. Grazie alla loro abilità nella musica e al loro canto soave e melodioso, le Sirene attiravano i marinai facendoli naufragare sugli scogli; a quel punto, i poverini non avevano scampo: o rimanevano prigionieri o addirittura finivano per essere mangiati! Solo due navi sfuggirono all'agguato mortale delle donne-uccello: quella di Ulisse, di ritorno dalla Guerra di Troia e quella degli Argonauti. Nel Medioevo è prevalsa la loro raffigurazione come donne con la coda di pesce. E poi, grazie alla famosa fiaba di Andersen "La Sirenetta" anche la loro personalità si è addolcita, facendo di loro dei personaggi molto amati dai bambini.

*In programma a:*  
CETONA (SI) - Museo Civico per la Preistoria del Monte Cetona  
FOLLONICA (GR) - Museo del Ferro e della Ghisa  
SAN CASCIANO VAL DI PESA (FI) - Museo di San Casciano

## 13-18 e più

### La ricostruzione 3D della tomba etrusca della caccia e della pesca

di Marzia Lucianer.  
Durata: 15'  
Fondazione Bruno Kessler  
RICOSTRUZIONE 3D

Nel mese di marzo 2009 un gruppo di ricercatori si è recato presso la necropoli dei Monterozzi a Tarquinia per il rilievo e la documentazione tridimensionale (3D) della "Tomba della Caccia e della Pesca". Il gruppo ha identificato nel patrimonio tarquiniese delle tombe etrusche dipinte un importante contesto per la sperimentazione e lo sviluppo dei propri sistemi applicativi. Il lavoro di documentazione digitale e modellazione tridimensionale a computer offre notevoli potenzialità di accesso, analisi e di rappresentazione.

*In programma a:*  
CASTIGLION FIORENTINO (AR) - Museo Civico Archeologico  
GAVORRANO (GR) - Museo Minerario del Parco Minerario Naturalistico  
MONTALCINO (SI) - Musei di Montalcino - Raccolta Archeologica, Medievale e Moderna  
MURLO (SI) - Antiquarium di Poggio Civitate - Museo Archeologico

SARTEANO (SI) - Museo Civico Archeologico  
VAIANO (PO) - Museo della Badia di S. Salvatore

### Nascita di un capolavoro greco

di Fabio Vannini. Durata: 9'  
Società cooperativa Arx

Il video illustra le fasi di realizzazione di un capolavoro dell'arte ceramica greca, l'anfora firmata da Exechias, che ritrae Achille che gioca a dadi con Patroclo. Il vaso è stato riprodotto seguendo i metodi dei ceramisti e dei pittori greci, in un'operazione di archeologia sperimentale, partendo dall'osservazione dell'originale, conservato presso il Museo Gregoriano Etrusco (Musei Vaticani). Questi pochi minuti di lavorazione dell'argilla e della sua pittura sono una chiara e precisa dimostrazione pratica di come erano ottenuti i meravigliosi vasi greci a figure nere.

*In programma a:*  
ANGHIARI (AR) - Museo delle Memorie e del Paesaggio nella Terra di Anghiari  
GAVORRANO (GR) - Museo Minerario del Parco Minerario Naturalistico

## Khéops Révélé

Cheope Rivelato  
Regia: Florence Tran.  
Durata: 52'  
Gedeon Programmes

E' l'unica delle sette meraviglie del mondo ad essere ancora in piedi oggi. 5 milioni di tonnellate di pietra accatastate per 146 metri di altezza, ben 4.500 anni fa! La Grande Piramide di Cheope è la costruzione faraonica più alta, più grande e più enigmatica. Dopo 45 secoli il mistero è ancora intatto: come venne costruita? L'architetto francese Jean-Pierre Houdin ha cercato di trovare una soluzione a questo enigma. Oggi, alla fine del suo lavoro di ricerca e grazie all'aiuto della tecnologia ci sta offrendo una soluzione rivoluzionaria. Che sia riuscito a trovare una spiegazione al mistero della Grande Piramide di Cheope?

*In programma a:*  
MASSA MARITTIMA (GR) - Museo Archeologico  
MONTEVARCHI (AR) - Museo Paleontologico  
PRATO - Centro Culturale Magnolfi Nuovo  
SARTEANO (SI) - Museo Civico Archeologico  
VAIANO (PO) - Museo della Badia di S. Salvatore  
VAIANO (PO) - Museo della Badia di S. Salvatore



# LA TOSCANA E I SUOI GRANDI ARCHEOLOGI

*Ciclo a cura di AMAT (Associazione Musei Archeologici Toscani)*

L'archeologia moderna, quale oggi la conosciamo e la possiamo vedere praticata (anche grazie alle "Notti dell'Archeologia") nei numerosi scavi attualmente aperti in vari siti della Toscana, trova origine in Italia in tempi relativamente assai recenti: subito dopo la metà del XX secolo, grazie alle nuove metodologie di scavo fondate su criteri scientifici desunti da quelli sperimentati da studiosi stranieri, in massima parte inglesi ed americani.

Criteri fondati su presupposti ben diversi da quelli che avevano ispirato l'azione di alcuni grandi personaggi vissuti in particolare nel XIX secolo, caratterizzati da interessi estremamente variegati che spaziavano dall'archeologia, alla pittura, all'architettura, al disegno, alla letteratura.

Il fulcro e la prima ragion d'essere di siffatti interessi era la sete inestinguibile della conoscenza fondata sulla sperimentazione diretta, visiva, degli oggetti capaci di suscitare tali interessi, quegli stessi che formano il

patrimonio più prezioso del nostro Paese, costituito dai monumenti e dagli oggetti di interesse archeologico ed artistico.

Nel corso dell'800, e fino a dopo la seconda guerra mondiale, la Toscana ha visto operare molteplici figure di viaggiatore-appassionato archeologo-artista, finanche poeta, a cui dobbiamo la scoperta e valorizzazione di nuovi siti di incommensurabile valore archeologico ed artistico (santuari, necropoli, singole opere o monumenti...) sui quali gravava il pesante silenzio delle fonti documentarie, o talora la fortunata "riscoperta" di città e monumenti antichi, dei quali il tempo aveva cancellato e sommerso memoria e vestigia.

È grazie al loro lavoro "pionieristico", prodromico all'elaborazione novecentesca di nuove metodologie di indagine su cui si basa oggi lo scavo razionale, scientifico e stratigrafico, delle realtà archeologiche, che possiamo ragionevolmente sostenere di avere una quadro sufficientemente preciso e articolato degli insediamenti e delle caratteristiche culturali, economiche, sociali, dei raggruppamenti umani che nelle varie epoche hanno popolato la Toscana antica.

**Il Museo Civico Archeologico di Vetulonia** dedica una grande mostra agli "Archeologi nell'800. Le città riscoperte fra Etruria e Lazio antico" con la presenza e l'apporto di siti di eccellenza archeologica distribuiti tra Toscana e Lazio (Vetulonia, Roselle, Lavinium, Lanuvio, Alatri) e una conferenza di approfondimento sulla straordinaria figura di *Isidoro Falchi*, il medico-archeologo cui è dedicato il museo ed al quale si deve la riscoperta di Vetulonia, l'etrusca VATL.

**Il Parco Archeominerario di San Silvestro a Campiglia Marittima** ripropone invece la figura dell'archeologo *Antonio Minto* con la mostra (e la relativa visita guidata) "Cento anni di ricerca mineraria in Val di Cornia. Le grandi figure dell'Archeologia: Antonio Minto": argomento affrontato con una conferenza anche nel **Museo Archeologico del Territorio di Populonia** a Piombino, e nel **Parco Archeologico di Baratti e Populonia** con una visita "animata" al tumulo di San Cerbone.



**Il Museo Archeologico Nazionale di Castiglioncello** dedica la sua mostra a "*Luigi Adriano Milani e la scoperta di Castiglioncello*": del notissimo direttore del Museo Archeologico Nazionale di Firenze, nella seconda metà dell'800, è meno noto il legame con Castiglioncello, in cui scavò a lungo la necropoli etrusca ed a cui regalò, letteralmente, il piccolo suggestivo museo oggi in fase di riallestimento.

**Il Museo Civico Archeologico di Sarteano**, con una mostra ed un volume, e **il Museo Archeologico Nazionale di Chiusi**, con una conferenza, ricordano la figura di *Guglielmo Maetzke*, indimenticato Soprintendente archeologico della Toscana e autore di tanti fortunati scavi nella nostra regione.

**Il Museo Civico Archeologico delle Acque di Chianciano** dedica la sua mostra a *Teodoro Levi*, anch'egli Soprintendente alle Antichità d'Etruria e poi, dopo le epurazioni fasciste, direttore per quasi trent'anni della Scuola archeologica italiana di Atene.

**Al Museo Civico per la Preistoria del Monte Cetona** viene ricordata con una mostra la figura di *Umberto Calzoni*, a cui si devono le prime ricerche e scoperte degli insediamenti preistorici del Monte Cetona, tra il 1927 e il 1941.

Congiuntamente, il **Museo Santa Maria della Scala di Siena, il Museo Archeologico "Ranuccio Bianchi Bandinelli" di Colle Val d'Elsa e il Museo Archeologico e della Collegiata di Casole d'Elsa** dedicano mostre e conferenze alla singolare personalità del marchese Bonaventura Chigi Zondadari, uomo politico e appassionato archeologo dell'ultimo quarto dell'800.

Infine il **Museo Civico di Montaione** ricorda con una conferenza la figura di *Enrico Fiumi*, Provveditore dell'Ospedale psichiatrico di Volterra ma anche Ispettore onorario della Soprintendenza toscana e, come tale, appassionato ricercatore e storico della Val d'Elsa, mentre il **Museo Civico Archeologico di Fiesole** dedica un percorso di visita guidata al museo alla scoperta del lavoro di *Guglielmo Maetzke*.

*Gli orari e i dettagli delle singole iniziative sono riportati nel calendario generale "Luoghi, musei e programmi degli eventi".*

