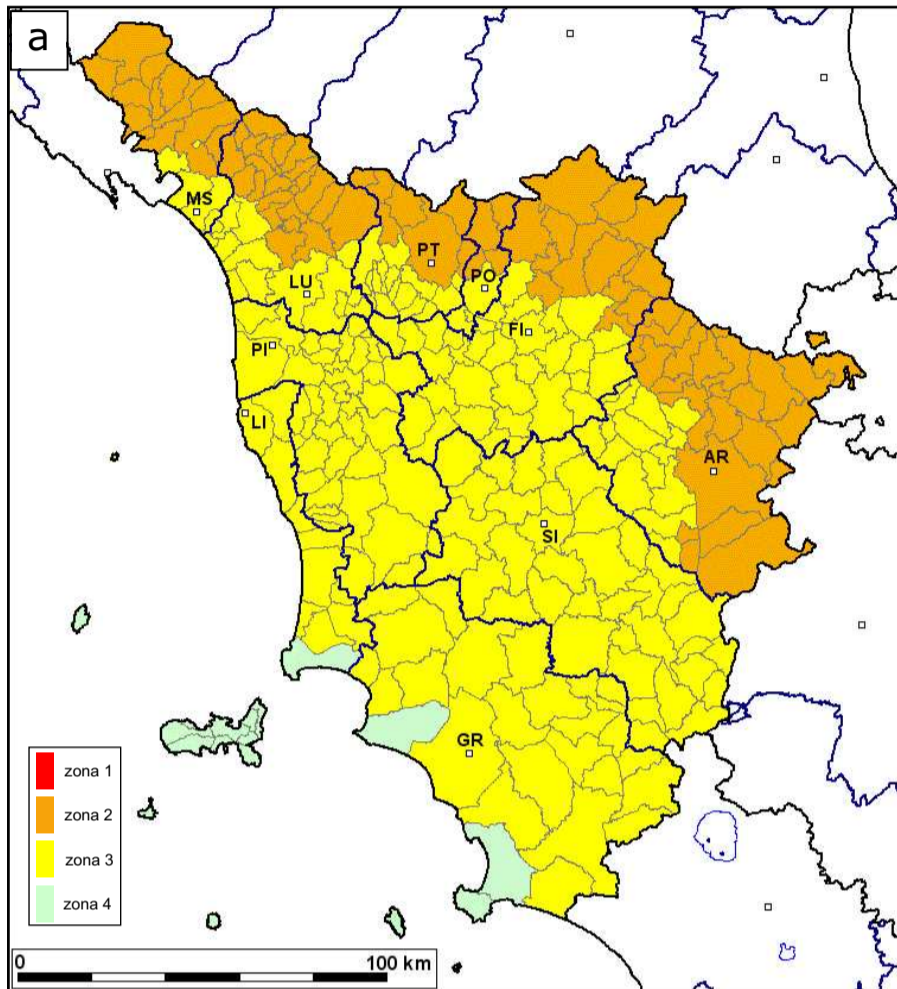


PROPOSTA DI RICLASSIFICAZIONE SISMICA DELLA TOSCANA: I TRE SCENARI PROPOSTI (INGV, 2004)



Assegnazione alle zone sismiche derivante dall'applicazione dello scenario F+M1

TAB.A

	2003	Scenario F+M1
Zona 1		
Zona 2	186	83
Zona 3	77	190
Zona 4	24	14

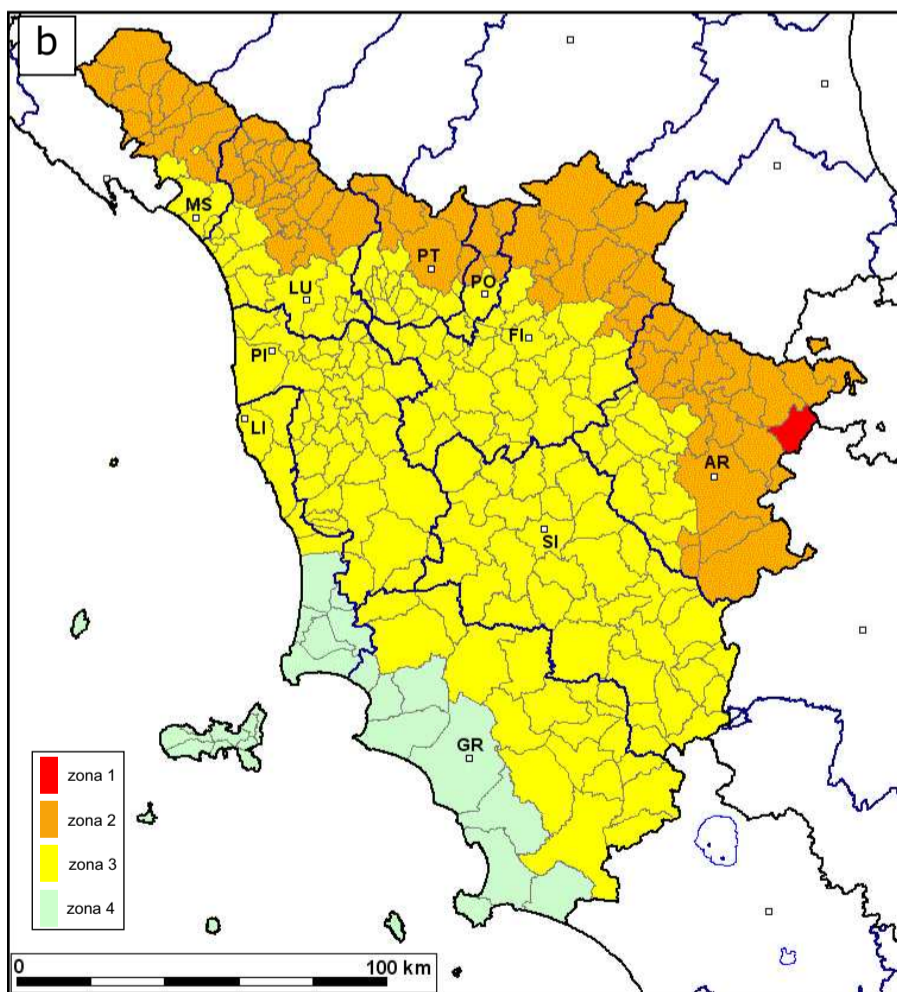
TAB.B

	2003	Scenario F+M2
Zona 1		1
Zona 2	186	82
Zona 3	77	179
Zona 4	24	25

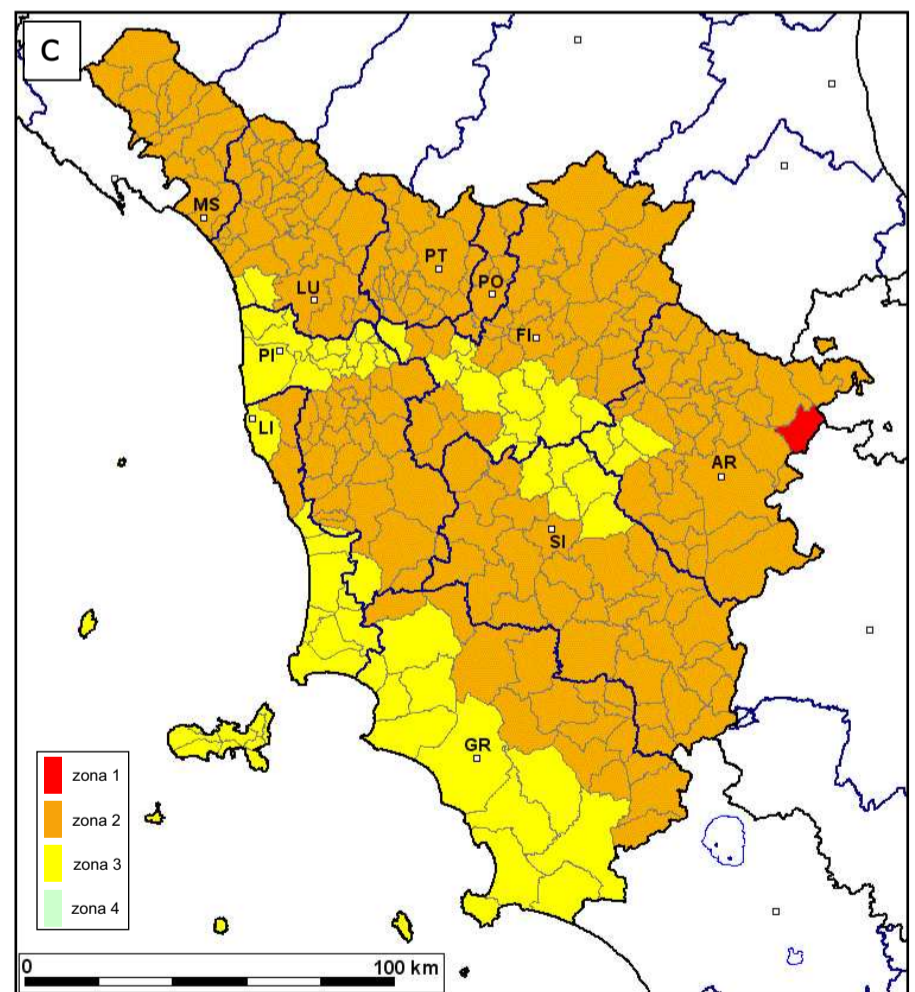
TAB.C

	2003	Scenario F+M3
Zona 1		1
Zona 2	186	220
Zona 3	77	66
Zona 4	24	

Distribuzione dei comuni toscani nelle zone sismiche secondo la Delibera G.R. 604 del 2003 e secondo l'applicazione dello scenario F+M1 (TAB. A), dello scenario F+M2 (TAB. B) e dello scenario F+M3 (TAB. C).



Assegnazione alle zone sismiche derivante dall'applicazione dello scenario F+M2



Assegnazione alle zone sismiche derivante dall'applicazione dello scenario F+M3