



Settore lavoro  
e formazione  
continua

Nuova serie  
Anno XIII  
n° 5  
Novembre 2007



# FLASHLAVORO

## NOTIZIE

### RILEVAZIONE CONTINUA SULLE FORZE DI LAVORO

II TRIMESTRE 2007 (Fonte: ISTAT)

#### La situazione

*Nel secondo  
trimestre 2007  
un quadro  
contrastato*

Nel secondo trimestre 2007 sono emersi sul mercato del lavoro toscano segnali contraddittori, che hanno confermato le difficoltà già emerse nel trimestre precedente – soprattutto nel terziario- e per altri aspetti hanno presentato inediti spunti di recupero nel settore industriale. Il quadro mostra una flessione complessiva degli occupati nel raffronto annuale (-1,6%) e un incremento sul trimestre precedente (+2,4% di occupati, stimabile +0,4% al netto della stagionalità). Va considerato, però, un dato importante: il raffronto tendenziale avviene con un trimestre, il secondo del 2006, che aveva registrato valori eccezionalmente elevati di occupati e forze di lavoro.

Il calo tendenziale ha interessato sia l'occupazione che la disoccupazione, scesa al minimo storico del 4,0 in termini di tasso, e a 65.000 persone in cerca di occupazione in termini assoluti.

Un basso tasso di disoccupazione è ovviamente un dato favorevole, ma se emerge in una fase di diminuzione delle persone attivamente presenti sul mercato, richiede attenzione. In determinate circostanze, infatti, una parte del potenziale lavorativo esistente, a fronte delle difficoltà emerse soprattutto sul lato dell'instabilità dell'occupazione, è possibile che non si presenti sul mercato del lavoro e si ponga in posizione di attesa, per 'scoraggiamento', o si rifugi nell'area del sommerso.

Note positive vengono da un consistente aumento del numero di occupati nell'industria e finalmente anche nell'industria in senso stretto. Per contro, sempre su base annua, è calata bruscamente l'occupazione nel settore dei servizi (in recupero sul I trimestre dell'anno, già assai sfavorevole) e una flessione si è manifestata anche nell'agricoltura.

Il cedimento ha interessato quasi esclusivamente gli occupati maschi, mentre l'occupazione femminile è rimasta complessivamente stabile, guadagnando leggermente in termini di tasso di occupazione.

**Tabella 1. Dinamiche del mercato del lavoro in Toscana, Centro-Nord, Italia.  
Il trimestre 2007. Variazioni % su I trim. 2007 e II trim. 2006**

(Val.ass. in migliaia)	TOSCANA			CENTRO-NORD			ITALIA		
	II tr.'07	variazioni %		II tr.'07	variazioni %		II tr.'07	variazioni %	
		II.'07/I.'07	II.'07/II.'06		II.'07/I.'07	II.'07/II.'06		II.'07/I.'07	II.'07/II.'06
Forze di lavoro	1.609	1,6	-2,2	17.394	1,2	0,5	24.710	1,3	-0,4
Occupati	1.545	2,4	-1,6	16.755	1,8	1,0	23.298	2,0	0,5
agricoltura	52	-2,4	-9,0	474	-1,7	-6,0	915	2,2	-6,6
industria	483	3,7	8,0	5.504	2,3	2,0	7.070	2,4	2,3
di cui: ind. in senso stretto*	344	4,4	4,4	4.163	2,0	0,9	5092	2,1	1,5
servizi	1.099	2,1	-5,3	10.778	1,7	0,9	15.313	1,8	0,1
Dipendenti	1.082	5,6	-1,3	12.398	1,7	1,7	17.155	1,9	0,8
Indipendenti	463	-4,3	-2,4	4.358	2,0	-0,8	6.143	2,2	-0,5
Persone in cerca di occ.	65	-18,9	-13,1	639	-12,9	-11,1	1.412	-9,2	-12,9

\* Industria escluse costruzioni

Fonte: elab. Settore Lavoro su dati ISTAT- RCFL Nuova Serie

## La Toscana ed il contesto nazionale

*Tasso di occupazione complessivo al 65,0 t.o. femminile al 55,6*

L'andamento dell'occupazione regionale su base annua (-1,6%) è risultato anche nel secondo trimestre decisamente più sfavorevole rispetto al dato nazionale e quello del Centro-Nord (rispettivamente +1,0% e +0,5%). Sempre in termini tendenziali, tra le regioni di consueta comparazione, nel Veneto l'occupazione è rimasta stazionaria, in Lombardia in modesto rialzo, mentre Piemonte e Emilia Romagna hanno fatto registrare marcati avanzamenti occupazionali.

L'evoluzione di brevissimo periodo, cioè rispetto al I trimestre 2007, ha presentato un numero di occupati toscani in recupero sensibile (+2,4%), su dati non destagionalizzati, stimabile in circa +0,4% destagionalizzato. Il normale andamento stagionale tende, infatti, a determinare flussi espansivi rispetto al primo trimestre dell'anno.

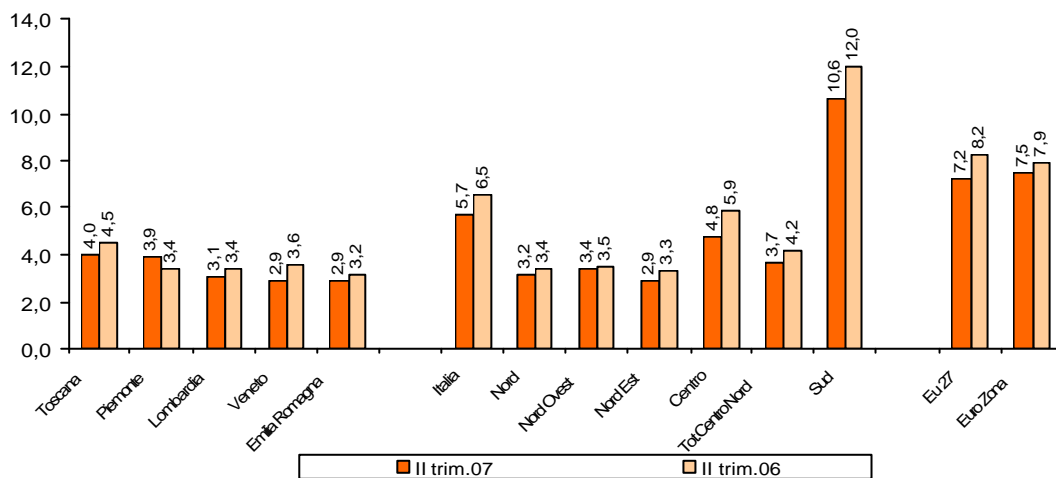
Il tasso di occupazione, al 65,0, è calato in Toscana rispetto ad un anno prima (era al 65,7), ma ha segnato una netta ripresa sul trimestre precedente (63,5).

Come nel trimestre precedente l'occupazione femminile in Toscana, in termini tendenziali, ha mostrato un'apprezzabile tenuta: il decremento è stato minimo (-0,2%), decisamente inferiore rispetto a quello della componente maschile (-2,6%), nella quale si sono concentrati i segnali sfavorevoli. Il tasso di occupazione femminile, a seguito della lieve contrazione della popolazione in età lavorativa, è salito al 55,6 dal 55,4 tendenziale. In Italia ha raggiunto il 46,8 dal 47,7 di un anno prima.

Il tasso di disoccupazione della Toscana è calato di mezzo punto rispetto allo stesso trimestre di un anno fa (4,0 a fronte del 4,5) (Graf.1), mentre i valori nazionale e centrosetentrionale hanno confermato la tendenza al calo tendenziale e si sono attestati rispettivamente al 5,7 ed al 3,7.

Tra le donne, la disoccupazione è scesa in Toscana al 5,5 dal 6,3 di un anno prima, mentre in Italia è stata stimata al 7,4 dall' 8,5 tendenziale e nel Centro-Nord al 4,6 dal precedente 6,5.

**Grafico 1. Tassi di disoccupazione in Toscana ed altre aree. Il trimestre 2007 e Il trimestre 2006**



**Tabella 2. Indicatori del mercato del lavoro in Toscana, Italia, Nord, Centro Il trimestre 2007, I trimestre 2007 e Il trimestre 2006**

	TOSCANA			ITALIA			NORD			CENTRO		
	II.'07	I.'07	II.'06	II.'07	I.'07	II.'06	II.'07	I.'07	II.'06	II.'07	I.'07	II.'06
Tasso di attività MF	67,7	66,7	68,2	62,5	61,9	63,0	68,9	68,8	68,8	66,4	64,7	66,9
Tasso di attività F	58,9	58,0	59,2	50,6	50	51,0	59,4	59,1	59,3	56,5	54,7	56,6
Tasso di disoccupazione MF	4,0	4,8	4,5	5,7	6,4	6,5	3,2	3,8	3,4	4,8	5,5	5,9
Tasso di disoccupazione F	5,5	7,2	6,3	7,4	8,0	8,5	4,3	4,7	4,7	6,3	7,7	7,6
Tasso di occupazione MF	65,0	63,5	65,7	58,9	57,9	58,9	66,7	66,1	66,4	63,2	61,1	62,9
Tasso di occupazione F	55,6	53,8	55,4	46,8	46,0	46,7	56,8	56,3	56,5	52,9	50,5	52,2

Tassi di attività: % attivi nella popolazione 15-64 anni Tassi di occupazione: %occupati nella popolazione 15-64 anni

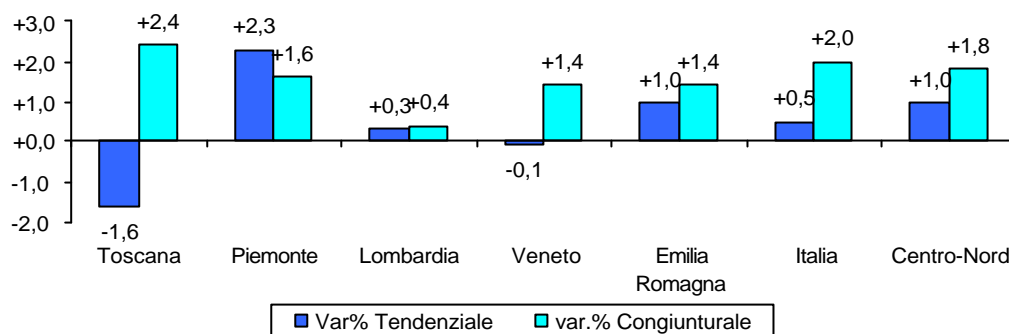
Fonte: elab. Settore Lavoro su dati ISTAT- RCFL Nuova Serie

## Le dinamiche dell'occupazione in Toscana

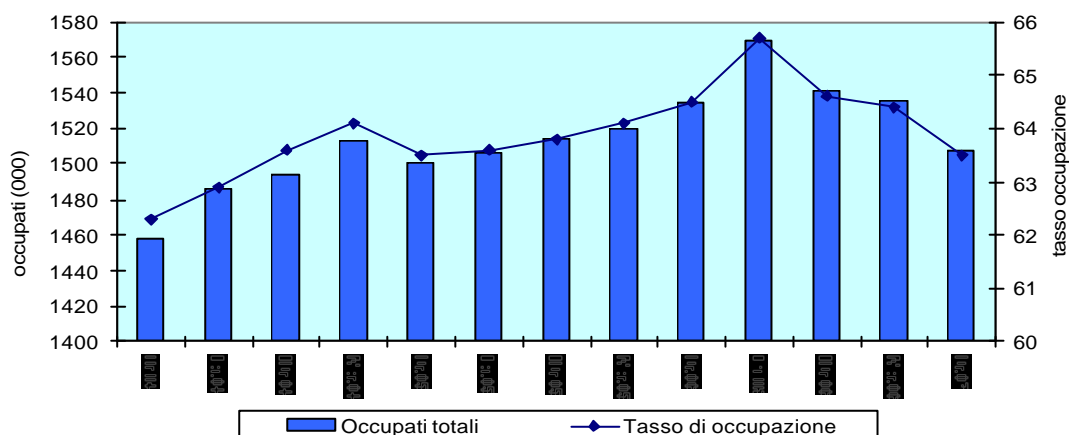
*L'occupazione  
in calo nei servizi,  
in ripresa  
nell'industria*

Nella regione l'occupazione complessiva si è attestata a 1.545.000 unità, con un calo di -26.000 occupati rispetto ad un anno prima, e un aumento di -37.000 rispetto al II trimestre 2007 (Graf.3). L'occupazione femminile ha presentato 656.000 unità, con un decremento di -2.000 occupate su base annua, ma con +19.000 unità su base trimestrale. Tra le macroripartizioni professionali l'occupazione indipendente è apparsa, su base annua, il versante più debole, avendo accusato un ridimensionamento pari al -2,4% tendenziale, mentre in quella dipendente il calo è stato più contenuto (-1,3%).

**Grafico 2. Occupazione complessiva in Toscana e altre aree nel II trimestre 2007**  
Variazioni % su stesso trimestre 2006 e su trimestre precedente



**Grafico 3. Occupazione complessiva e tasso di occupazione in Toscana dal II trimestre 2004 al II trimestre 2007**



**Tabella 3. Occupati per settore e posizione professionale in Toscana. Dal II trimestre 2006 al II trimestre 2007. Valori assoluti in migliaia**

	II.'06	III.'06	IV.'06	I.'06	II.'07	var.% II 07/II 06
<b>Occupati complessivi</b>	1.570	1.541	1.536	1508	<b>1545</b>	-1,6
agricoltura	57	57	60	53	<b>52</b>	-9,0
industria	447	440	462	466	<b>483</b>	8,0
di cui: ind. senso stretto	329	327	335	330	<b>344</b>	4,4
servizi	1.065	1.045	1.014	988	<b>1009</b>	-5,3
di cui:						
<b>Occupati dipendenti</b>	1.096	1.100	1.055	1024	<b>1082</b>	-1,3
agricoltura	33	24	25	26	<b>29</b>	-10,9
industria	317	324	327	331	<b>352</b>	11,0
di cui: ind. senso stretto	260	257	260	261	<b>274</b>	5,6
servizi	747	752	702	667	<b>701</b>	-6,1
<b>Occupati indipendenti</b>	474	441	481	484	<b>463</b>	-2,4
agricoltura	25	33	34	27	<b>23</b>	-6,6
industria	131	116	135	135	<b>131</b>	0,6
di cui: ind. senso stretto	70	70	75	68	<b>70</b>	0,2
servizi	319	293	312	321	<b>308</b>	-3,3

Fonte: elab. Settore Lavoro su dati ISTAT -RCFL Nuova Serie

Nell'area del lavoro dipendente si trovano 1.082.000 occupati a fronte dei 463.000 indipendenti, con una quota rispettiva del 70% e del 30% nell'occupazione totale.

In riferimento ai macrosettori, per il secondo trimestre consecutivo vi è stata una contrazione dell'occupazione terziaria –stavolta particolarmente forte- a fronte di un avanzamento nell'industria, estesa anche all'industria in senso stretto e non confinata nelle sole costruzioni (Tab.3). In dettaglio:

1. Gli occupati nell'industria complessiva sono apparsi in netto recupero rispetto ad un anno prima (+8,0%) e anche rispetto al trimestre precedente (+3,7%). L'industria in senso stretto (manifattura più energia), dopo molti trimestri di flessione o di debole recupero ha mostrato un notevole incremento (+4,4% tendenziale e congiunturale), mentre è tornata su valori elevati la crescita nelle costruzioni (+17,9% tendenziale e +2,0% sul trimestre precedente).
2. L'occupazione terziaria ha indicato una preoccupante caduta sia rispetto ad un anno fa (-5,3%), temperata da un rialzo sul trimestre precedente (+2,1). Il segmento del commercio è protagonista in negativo nel dato tendenziale (-10,3%), ma in recupero nel trimestrale (+4,4%)
3. Nell'agricoltura il calo rispetto ad un anno fa è stato del -9,0%, mentre su base trimestrale è stato pari a -2,4%.

### La disoccupazione

*La disoccupazione al minimo storico del 4,0*

In linea con gli andamenti nazionali (ed europei) prosegue anche in Toscana il calo della disoccupazione, che ha raggiunto il minimo storico, malgrado gli andamenti poco brillanti sul lato dell'occupazione. E' proseguito il ridimensionamento del numero dei senza lavoro, sia rispetto al dato tendenziale del 2006, sia rispetto al trimestre precedente. Il tasso di disoccupazione si è posizionato al 4,0 rispetto al 4,5 di un anno prima, e al 4,8 del trimestre precedente.

In valori assoluti, sono stati rilevate 65.000 persone in cerca di lavoro, con una diminuzione di 10.000 unità rispetto ad un anno fa e di 12.000 unità rispetto al trimestre precedente.

In relazione ai divari di genere va osservato:

- Il tasso di disoccupazione femminile è risultato pari al 5,5; quello maschile al 2,9
- Le donne in cerca di lavoro sono risultate 38.000, gli uomini 27.000. Un anno fa erano 44.000 le donne e 30.000 gli uomini.

Occorre notare che le persone formalmente non attive, che cercano lavoro con minore intensità (e perciò non sono calcolate come disoccupate), sono salite in misura notevole (su base annua +37% con +9.000 unità).

**Grafico 4. Persone in cerca di occupazione e tasso di disoccupazione in Toscana Dal II trimestre 2004 al II trimestre 2007**

