



## Garanzia Giovani in Toscana

*Dati aggiornati al 26/04/2016 07:01:29*



**E' dal 28 aprile 2014 che in Toscana, il portale on line per aderire a Garanzia Giovani, è disponibile per la registrazione dei giovani tra i 15 e i 29 anni che non lavorano e non frequentano un corso scolastico o formativo per conseguire un titolo di studio.**

**Le adesioni a Garanzia Giovani con la scelta della regione toscana sono state in totale 72.277, di cui 64.998 sono state completate sul portale regionale scegliendo il Centro per l'impiego e prenotando il primo colloquio\*. La partecipazione si distribuisce equamente fra i ragazzi e le ragazze.**

**Sulla distribuzione territoriale si registrano a Firenze, Pisa e Livorno le adesioni più consistenti.**

**L'andamento dei periodi di adesione sono stati caratterizzati da picchi più alti all'inizio del provvedimento, ed una successiva regolarità del flusso nel periodo successivo. Dopo una flessione delle settimane corrispondenti al periodo estivo, si è registrando un recupero di adesioni nelle settimane autunnali. I valori delle ultime settimane sono lievemente in flessione.**

**La maggior parte dei Giovani che hanno aderito sono di cittadinanza italiana. Mentre il 11% sono di nazionalità straniera e fra questi prevalgono gli albanesi, rumeni e marocchini.**

**I giovani compresi nella fascia di età 15-24 rappresentano una percentuale più alta (64%) di quelli appartenenti alla fascia di età 25-30 (36%).**

**I Centri per l'impiego della Toscana sulle 64.998 adesioni registrate hanno suscitato attrazione anche per un numero notevole di ragazzi domiciliati fuori dalla Toscana: 5.482 provengono da altre regioni e rappresentano il 8,4 % del totale. Le province che attraggono maggiormente questi giovani sono Firenze (2.418) Pisa (850) e Siena (679).**

**I Centri per l'impiego della Toscana hanno iniziato a ricevere i giovani dal 15 maggio 2014 e, alla data odierna, sono stati fatti 50.350 colloqui di orientamento, sono stati siglati 44.985 patti di attivazione e definiti 44.876 profili.**

**I Giovani presi in carico dai Centri per l'impiego sono 43.213, di questi risultano inseriti nel mercato del lavoro 22.504. Fra i giovani avviati al lavoro ci sono stati 10.983 Tirocini, 3.544 con Contratto a tempo determinato, 4.612 con Contratto di apprendistato e 3.365 con Contratto a tempo indeterminato.**

**\* La differenza fra le due cifre, pari a 7.279 sono richieste di giovani che non hanno ancora completato l'adesione sul portale regionale, oppure che hanno scelto un'altra regione o, ancora, per errori nella compilazione dei campi obbligatori (es.: indirizzo email inesistente).**

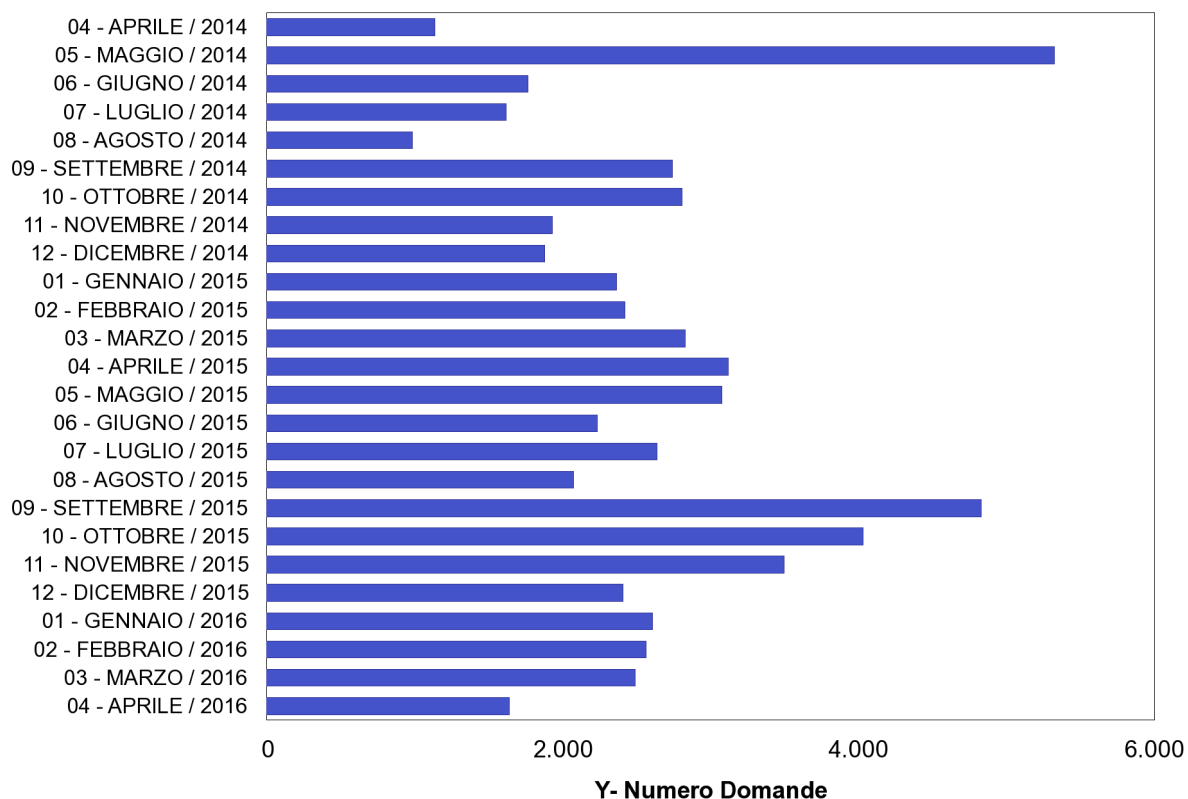
## Adesioni a "Garanzia Giovani" per CPI Toscano Scelto e Sesso

		F	M	Totale
AR	AREZZO	1.296	1.318	2.614
	BIBBIENA	254	280	534
	CORTONA	369	431	800
	MONTEVARCHI	678	713	1.391
	SANSEPOLCRO	232	185	417
AR	<b>Totale</b>	<b>2.829</b>	<b>2.927</b>	<b>5.756</b>
CEV	CASTELFIORENTINO	341	379	720
	EMPOLI	1.187	1.187	2.374
CEV	<b>Totale</b>	<b>1.528</b>	<b>1.566</b>	<b>3.094</b>
FI	BORGIO SAN LORENZO	423	546	969
	FIGLINE VAL D'ARNO	299	374	673
	FIRENZE	4.269	3.990	8.259
	PONTASSIEVE	296	342	638
	SAN CASCIANO IN VAL DI PESA	326	304	630
	SCANDICCI	967	913	1.880
FI	<b>Totale</b>	<b>7.358</b>	<b>7.280</b>	<b>14.638</b>
GR	ARCIDOSO	92	80	172
	FOLLONICA	343	440	783
	GROSSETO	1.009	988	1.997
	MANCIANO	74	76	150
	ORBETELLO	177	172	349
GR	<b>Totale</b>	<b>1.695</b>	<b>1.756</b>	<b>3.451</b>
LI	LIVORNO	2.104	2.272	4.376
	PIOMBINO	444	402	846
	PORTOFERRAIO	281	227	508
	ROSIGNANO MARITTIMO	546	516	1.062
LI	<b>Totale</b>	<b>3.375</b>	<b>3.417</b>	<b>6.792</b>
LU	LUCCA	1.410	1.482	2.892
	VALLE DEL SERCHIO	453	481	934
	VIAREGGIO	1.102	1.016	2.118
LU	<b>Totale</b>	<b>2.965</b>	<b>2.979</b>	<b>5.944</b>
MS	MASSA	1.352	1.489	2.841
MS	<b>Totale</b>	<b>1.352</b>	<b>1.489</b>	<b>2.841</b>
PI	PISA	1.992	1.868	3.860
	PONTEDERA	1.327	1.346	2.673
	SANTA CROCE SULL'ARNO	1.041	1.256	2.297
	VOLTERRA	105	129	234
PI	<b>Totale</b>	<b>4.465</b>	<b>4.599</b>	<b>9.064</b>
PO	PRATO	1.995	2.089	4.084
PO	<b>Totale</b>	<b>1.995</b>	<b>2.089</b>	<b>4.084</b>
PT	MONSUMMANO	862	799	1.661
	PESCIA	245	200	445
	PISTOIA	1.021	1.025	2.046
	QUARRATA	344	349	693
PT	<b>Totale</b>	<b>2.472</b>	<b>2.373</b>	<b>4.845</b>
SI	ABBADIA SAN SALVATORE	104	82	186
	MONTEPULCIANO	264	245	509
	POGGIBONSI	564	603	1.167
	SIENA	1.259	1.172	2.431
	SINALUNGA	104	92	196
SI	<b>Totale</b>	<b>2.295</b>	<b>2.194</b>	<b>4.489</b>
	<b>Totale</b>	<b>32.329</b>	<b>32.669</b>	<b>64.998</b>

## Andamento mensile delle Adesioni a "Garanzia Giovani"

Periodo di inserimento della Domanda		N. Domande
04 - APRILE	2014	1.136
05 - MAGGIO	2014	5.323
06 - GIUGNO	2014	1.764
07 - LUGLIO	2014	1.617
08 - AGOSTO	2014	984
09 - SETTEMBRE	2014	2.740
10 - OTTOBRE	2014	2.805
11 - NOVEMBRE	2014	1.928
12 - DICEMBRE	2014	1.880
01 - GENNAIO	2015	2.363
02 - FEBBRAIO	2015	2.422
03 - MARZO	2015	2.830
04 - APRILE	2015	3.120
05 - MAGGIO	2015	3.077
06 - GIUGNO	2015	2.236
07 - LUGLIO	2015	2.637
08 - AGOSTO	2015	2.072
09 - SETTEMBRE	2015	4.830
10 - OTTOBRE	2015	4.030
11 - NOVEMBRE	2015	3.496
12 - DICEMBRE	2015	2.406
01 - GENNAIO	2016	2.609
02 - FEBBRAIO	2016	2.565
03 - MARZO	2016	2.490
04 - APRILE	2016	1.638
<b>TOTALE ADESIONI:</b>		<b>64.998</b>

Andamento delle ultime settimane delle Adesioni	N. Domande
10 (07/03/16 - 13/03/16)	558
11 (14/03/16 - 20/03/16)	560
12 (21/03/16 - 27/03/16)	497
13 (28/03/16 - 03/04/16)	441
14 (04/04/16 - 10/04/16)	543
15 (11/04/16 - 17/04/16)	461
16 (18/04/16 - 24/04/16)	510



### Adesioni a "Garanzia Giovani" per Cittadinanza e sesso

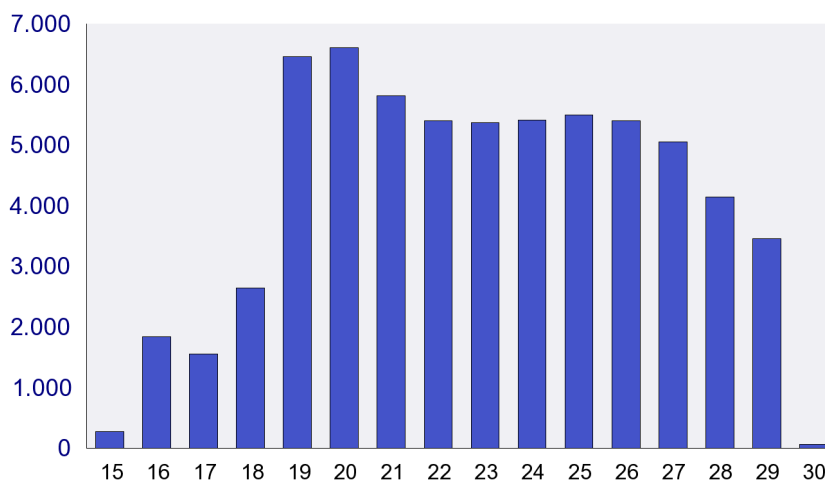
	F	M	TOTALE
Italiani	29.386	28.222	<b>57.608</b>
Stranieri	2.943	4.447	<b>7.390</b>
<b>TOTALE</b>	<b>32.329</b>	<b>32.669</b>	<b>64.998</b>

### Adesioni a "Garanzia Giovani" per le principali nazionalità e sesso

	F	M	TOTALE
ALBANESE	765	919	<b>1.684</b>
ROMENA	650	589	<b>1.239</b>
MAROCCHINA	246	394	<b>640</b>
SENEGALESE	51	351	<b>402</b>
NIGERIANA	60	176	<b>236</b>
PERUVIANA	89	136	<b>225</b>
GAMBIA		158	<b>158</b>
UCRAINA	82	75	<b>157</b>
MALI	2	153	<b>155</b>
KOSOVARA	35	96	<b>131</b>
PACHISTANA	18	106	<b>124</b>
MACEDONE	55	65	<b>120</b>
BANGLADESH	9	103	<b>112</b>
MOLDOVA	61	51	<b>112</b>
POLACCA	64	37	<b>101</b>

## Adesioni a "Garanzia Giovani" per età e sesso

	F	M	TOTALE
15	88	186	274
16	610	1.229	1.839
17	542	1.006	1.548
18	1.052	1.589	2.641
19	2.872	3.588	6.460
20	2.785	3.824	6.609
21	2.483	3.335	5.818
22	2.587	2.817	5.404
23	2.797	2.577	5.374
24	2.936	2.476	5.412
25	3.094	2.408	5.502
26	3.152	2.252	5.404
27	2.959	2.100	5.059
28	2.371	1.771	4.142
29	1.970	1.484	3.454
30	31	27	58
<b>TOTALE</b>	<b>32.329</b>	<b>32.669</b>	<b>64.998</b>



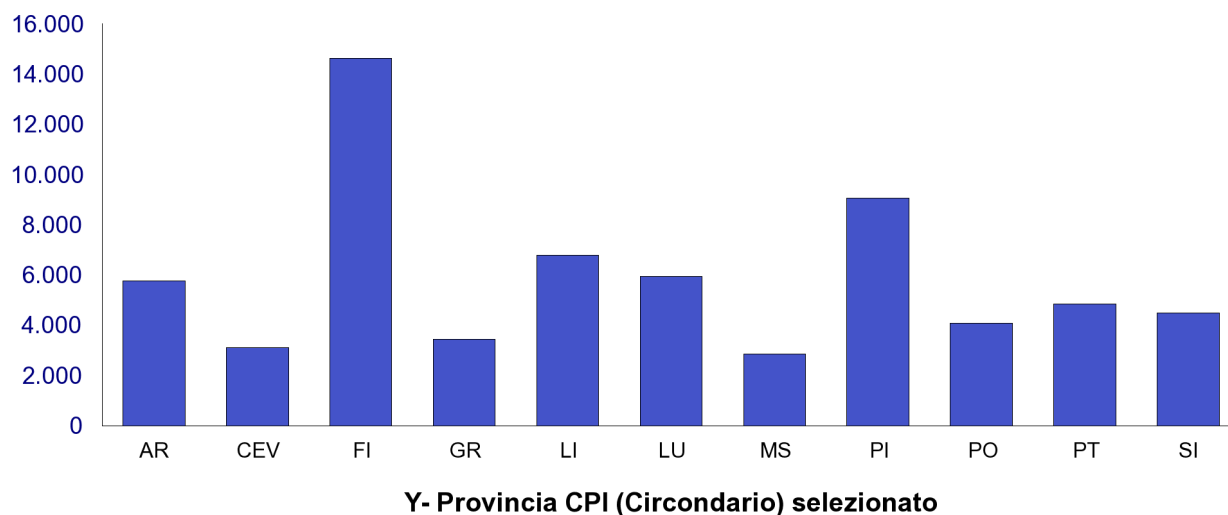
## Adesioni a "Garanzia Giovani" per classi di età

	F	M	TOTALE
15-24 anni compiuti	18.752	22.627	41.379
25-30 anni non compiuti	13.577	10.042	23.619
<b>TOTALE</b>	<b>32.329</b>	<b>32.669</b>	<b>64.998</b>

## Adesioni a "Garanzia Giovani" per Provincia di Domicilio e Provincia Scelta

Provincia domicilio													
Provincia scelta	AR	CEV	FI	GR	LI	LU	MS	PI	PO	PT	SI	FUORI TOSC	TOTALE
AR	5.255	2	67		3	4	1	5		4	50	365	<b>5.756</b>
CEV	2	2.724	70		9	10		135	10	14	18	102	<b>3.094</b>
FI	126	105	11.538	39	54	32	7	57	138	55	69	2.418	<b>14.638</b>
GR	3	1	12	3.192	19	1	1	9	1	5	24	183	<b>3.451</b>
LI	3	10	26	6	6.336	14	3	152	6	5	2	229	<b>6.792</b>
LU	1	9	17	2	18	5.435	64	120	7	73	4	194	<b>5.944</b>
MS		2	7			16	2.605	6	2	1	1	201	<b>2.841</b>
PI	5	244	37	14	119	89	14	7.655	11	19	7	850	<b>9.064</b>
PO	6	14	176	1	7	9	1	9	3.577	144	6	134	<b>4.084</b>
PT	1	28	33	1	5	55	3	12	88	4.490	2	127	<b>4.845</b>
SI	40	54	68	49	4	5	1	14	5	3	3.567	679	<b>4.489</b>
<b>TOTALE</b>	<b>5.442</b>	<b>3.193</b>	<b>12.051</b>	<b>3.304</b>	<b>6.574</b>	<b>5.670</b>	<b>2.700</b>	<b>8.174</b>	<b>3.845</b>	<b>4.813</b>	<b>3.750</b>	<b>5.482</b>	<b>64.998</b>

## Adesioni a "Garanzia Giovani" per Provincia Scelta



## Esiti occupazionali dei Giovani presi in carico

Giovani presi in carico

43.213

di cui: Giovani inseriti nel mercato del lavoro

24.092

tipo contratto	Tirocinio	11.567
	Contratto a tempo determinato	3.767
	Contratto di apprendistato	5.210
	Contratto a tempo indeterminato	3.548