



**POR FSE**

**2007-2013**

Fondo Sociale Europeo  
Programma Operativo  
Regione Toscana



**Regione Toscana**



**FSE**

**Investiamo  
nel vostro  
futuro**

# **RIPARTIAMO CON IL FONDO SOCIALE EUROPEO**

## **I risultati del POR FSE Toscana 2007-2013**

Livorno, 5 dicembre 2014

Elena Calistri  
Settore Gestione Programma Operativo POR FSE



## Stato di avanzamento finanziario

Il **profilo di spesa minimo richiesto** per l'annualità 2014 al fine di evitare l'applicazione della regola del disimpegno automatico prevista dal Regolamento 539/2010 (che modifica il Reg. 1083/2006) è pari a Euro **500.575.737**.

La Regione Toscana presenta al 30/09/14 un **livello di spesa** pari a Euro **545.902.155** (circa 45 Meuro al di sopra dalla soglia individuata), con una certificazione di spesa tramite **domande di pagamento** pari a Euro **500.077.703** .

É in corso d'invio una nuova domanda di pagamento relativa alle spese monitorate al 30 giugno 2014 per un importo di circa **520 Meuro**, che supera ampiamente il disimpegno del 2014.



## Stato di avanzamento finanziario

Assi	Risorse programmate 2007-2014	Impegni 2007-2014	Spese 2007-2014	Impegni su Assegnato (%)	Spese su Assegnato (%)	Spese su impegni (%)
	A	B	C	B/A	C/A	C/B
Asse I	112.064.223	109.577.091	100.582.981	97,8%	89,8%	91,8%
Asse II	301.722.164	289.562.910	252.616.179	96,0%	83,7%	87,2%
Asse III	39.675.607	39.043.424	32.683.837	98,4%	82,4%	83,7%
Asse IV	163.209.926	152.050.343	126.847.709	93,2%	77,7%	83,4%
Asse V	19.663.413	19.529.867	15.072.837	99,3%	76,7%	77,2%
Asse VI	23.264.022	20.422.752	18.098.613	87,8%	77,8%	88,6%
Totale	659.599.355	630.186.386	545.902.155	95,5%	82,8%	86,6%



**POR FSE**  
2007-2013  
Fondo Sociale Europeo  
Programma Operativo  
Regione Toscana

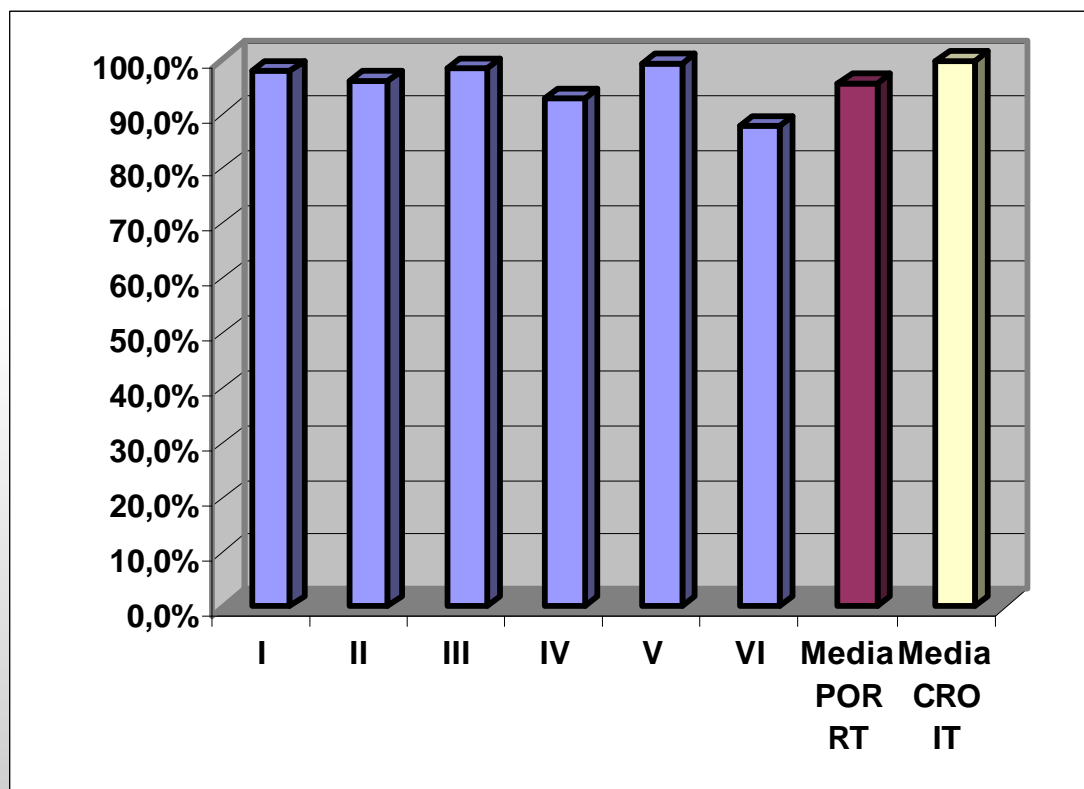


Regione Toscana



## Stato di avanzamento finanziario Capacità di impegno

Assi	Impegni/ Assegnato
Asse I - Adattabilità	97,8%
Asse II - Occupabilità	96,0%
Asse III - Inclusione Sociale	98,4%
Asse IV - Capitale umano	93,2%
Asse V - Transnazionalità e interregionalità	99,3%
Asse VI - Assistenza Tecnica	87,8%
Media POR RT	95,5%
Media nazionale CRO	99,8%





**POR FSE**

2007-2013

Fondo Sociale Europeo  
Programma Operativo  
Regione Toscana



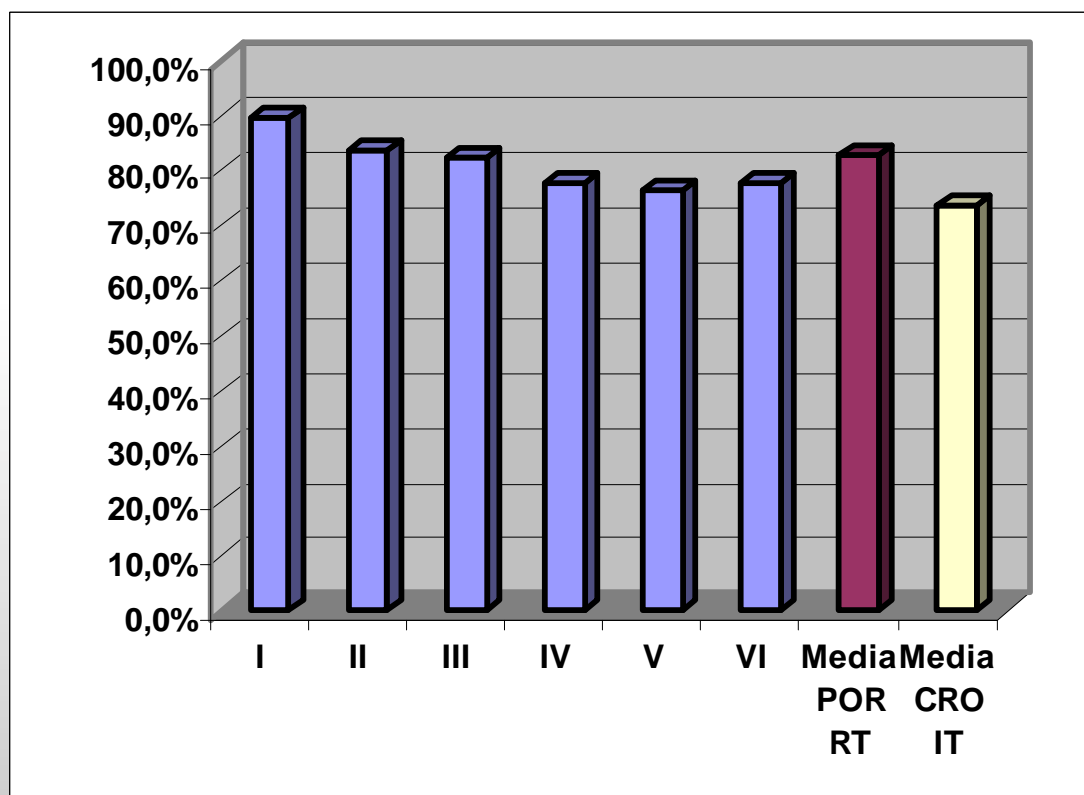
REPUBBLICA ITALIANA

Regione Toscana



## Stato di avanzamento finanziario Capacità di spesa

Assi	Spese/ Assegnato
Asse I - Adattabilità	89,8%
Asse II - Occupabilità	83,7%
Asse III - Inclusione Sociale	82,4%
Asse IV - Capitale umano	77,7%
Asse V - Transnazionalità e interregionalità	76,7%
Asse VI - Assistenza Tecnica	77,8%
Media POR RT	82,8%
Media nazionale CRO	73,7%



**FSE** Investiamo nel vostro futuro

RIPARTIAMO CON IL FONDO SOCIALE EUROPEO

Livorno, 5 dicembre 2014



## Stato di avanzamento procedurale

Confronto tra progetti presentati, approvati, avviati e conclusi

Assi	Presentati	Approvati	%	Avviati	%	Conclusi	%
	A	B	B/A	C	C/B	D	D/C
Asse I	16.526	12.913	78,1%	11.699	90,6%	11.026	94,2%
Asse II	37.392	32.363	86,6%	30.471	94,2%	26.425	86,7%
Asse III	3.550	2.960	83,4%	2.845	96,1%	2.318	81,5%
Asse IV	14.958	11.829	79,1%	11.104	93,9%	9.464	85,2%
Asse V	887	670	75,5%	578	86,3%	504	87,2%
Asse VI	377	372	98,7%	366	98,4%	294	80,3%
Totale POR	73.690	61.107	82,9%	57.063	93,4%	50.031	87,7%



**POR FSE**

2007-2013

Fondo Sociale Europeo  
Programma Operativo  
Regione Toscana



Regione Toscana



## Stato di avanzamento procedurale

Confronto tra progetti presentati, approvati, avviati e conclusi

A fronte di complessivi **73.690 progetti presentati** le istruttorie di ammissibilità e di valutazione hanno condotto al **finanziamento di 61.107 progetti** (l' 83%)

L'**efficienza attuativa**, data dal rapporto tra progetti avviati e progetti approvati, mostra una media del **93,4%** per **57.063 progetti avviati**

L'**efficacia realizzativa**, data dal rapporto tra progetti conclusi e progetti avviati, indica una media del **87,7%** per **50.031 progetti conclusi**



## Stato di avanzamento fisico

### Monitoraggio fisico complessivo dei destinatari

Assi	Destinatari previsti	Destinatari iscritti	Di cui femmine	Femmine sul totale (%)	Destinatari finali	Di cui femmine	Femmine sul totale (%)
	A	B	C	C/B	D	E	E/D
Asse I	102.453	90.446	42.144	46,6%	80.903	37.019	45,8%
Asse II	173.310	80.355	45.613	56,8%	65.293	36.923	56,5%
Asse III	15.143	11.974	6.164	51,5%	8.381	4.274	51,0%
Asse IV	91.446	71.349	44.001	61,7%	58.159	36.489	62,7%
Asse V	11.709	8.067	4.241	52,6%	7.024	3.732	53,1%
Totale POR	394.061	262.191	142.163	54,2%	219.760	118.437	53,9%





**POR FSE**  
2007-2013  
Fondo Sociale Europeo  
Programma Operativo  
Regione Toscana



**Regione Toscana**



## Stato di avanzamento fisico

### Monitoraggio fisico complessivo dei destinatari

I **destinatari iscritti** sono **262.191**. La percentuale di partecipazione femminile fra i destinatari iscritti è circa il 54%

I **destinatari finali** sono pari a **219.760**, di cui il 53,9% sono donne



**POR FSE**  
2007-2013  
Fondo Sociale Europeo  
Programma Operativo  
Regione Toscana



**Regione Toscana**



## Stato di avanzamento fisico

### Interventi individuali erogati

Assi	Totale	Di cui femmine	Femmine sul totale (%)
Asse I - Adattabilità	10.345	6.835	66,1%
Asse II - Occupabilità	28.818	18.850	65,4%
Asse III - Inclusione sociale	2.024	1.289	63,7%
Asse IV - Capitale umano	10.348	6.646	64,2%
Asse V - Transnazionalità e interregionalità	316	207	65,5%
Totale POR	51.851	33.827	65,2%



**POR FSE**

2007-2013

Fondo Sociale Europeo  
Programma Operativo  
Regione Toscana

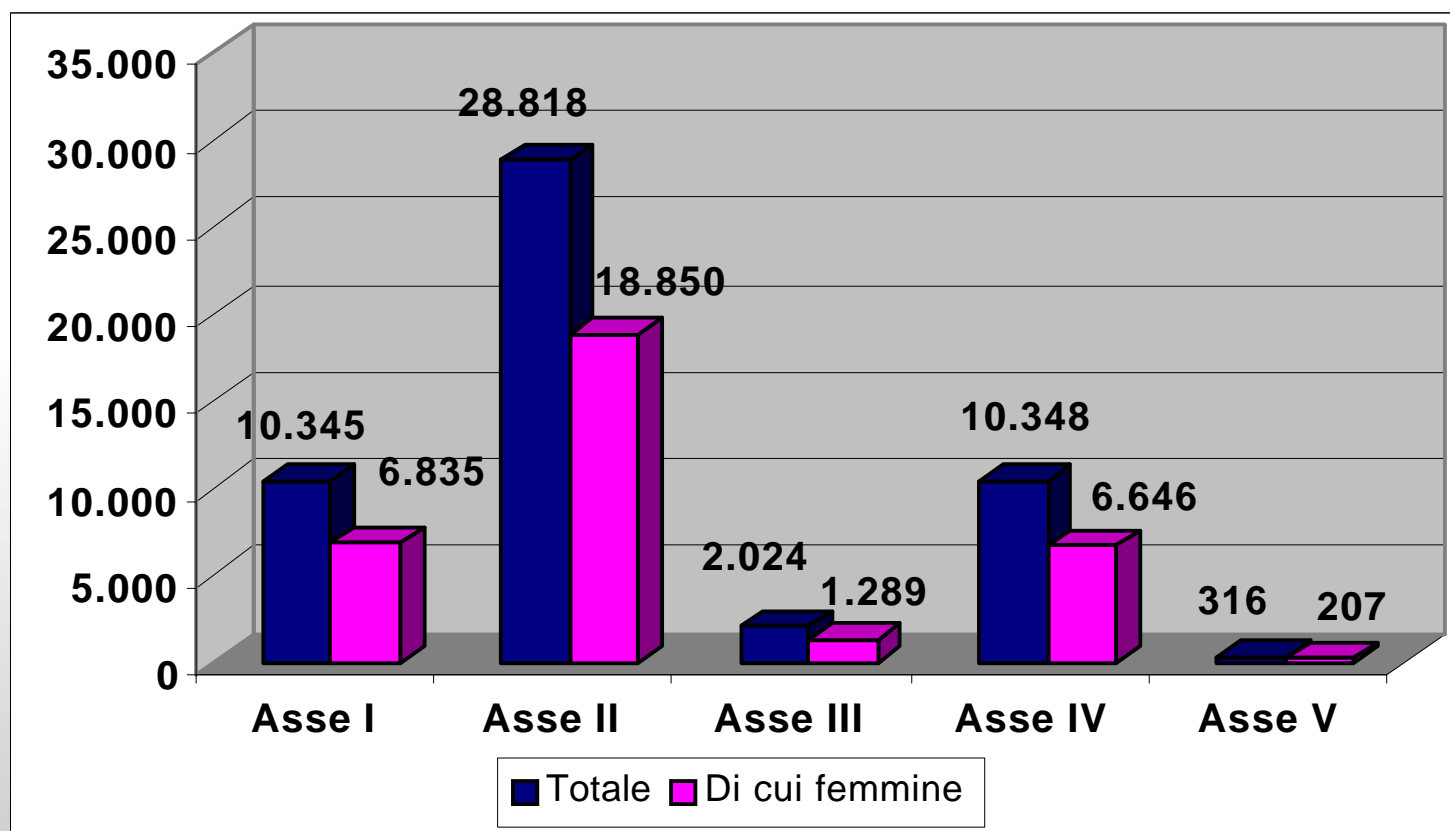


REPUBBLICA ITALIANA

Regione Toscana



## Stato di avanzamento fisico Interventi individuali erogati





## Stato di avanzamento fisico

Monitoraggio fisico dei destinatari in età compresa tra 15 e 29 (giovani)

Assi	Destinatari iscritti	Destinatari giovani (15-24)	Giovani (15-24) sul totale (%)	Destinatari giovani (25-29)	Giovani (25-29) sul totale (%)	Totale giovani (15-29)	Giovani (15-29) sul totale (%)
	A	B	B/A	C	C/A	D	D/A
Asse I	90.446	6.381	7,1%	9.968	11,0%	16.349	18,1%
Asse II	80.355	22.567	28,1%	11.906	14,8%	34.473	42,9%
Asse III	11.974	2.890	24,1%	1.599	13,4%	4.489	37,5%
Asse IV	71.349	19.828	27,8%	10.390	14,6%	30.218	42,4%
Asse V	8.067	3.586	44,5%	1.086	13,5%	4.672	57,9%
Totale POR	262.191	55.252	21,1%	34.949	13,3%	90.201	34,4%



**POR FSE**  
2007-2013  
Fondo Sociale Europeo  
Programma Operativo  
Regione Toscana

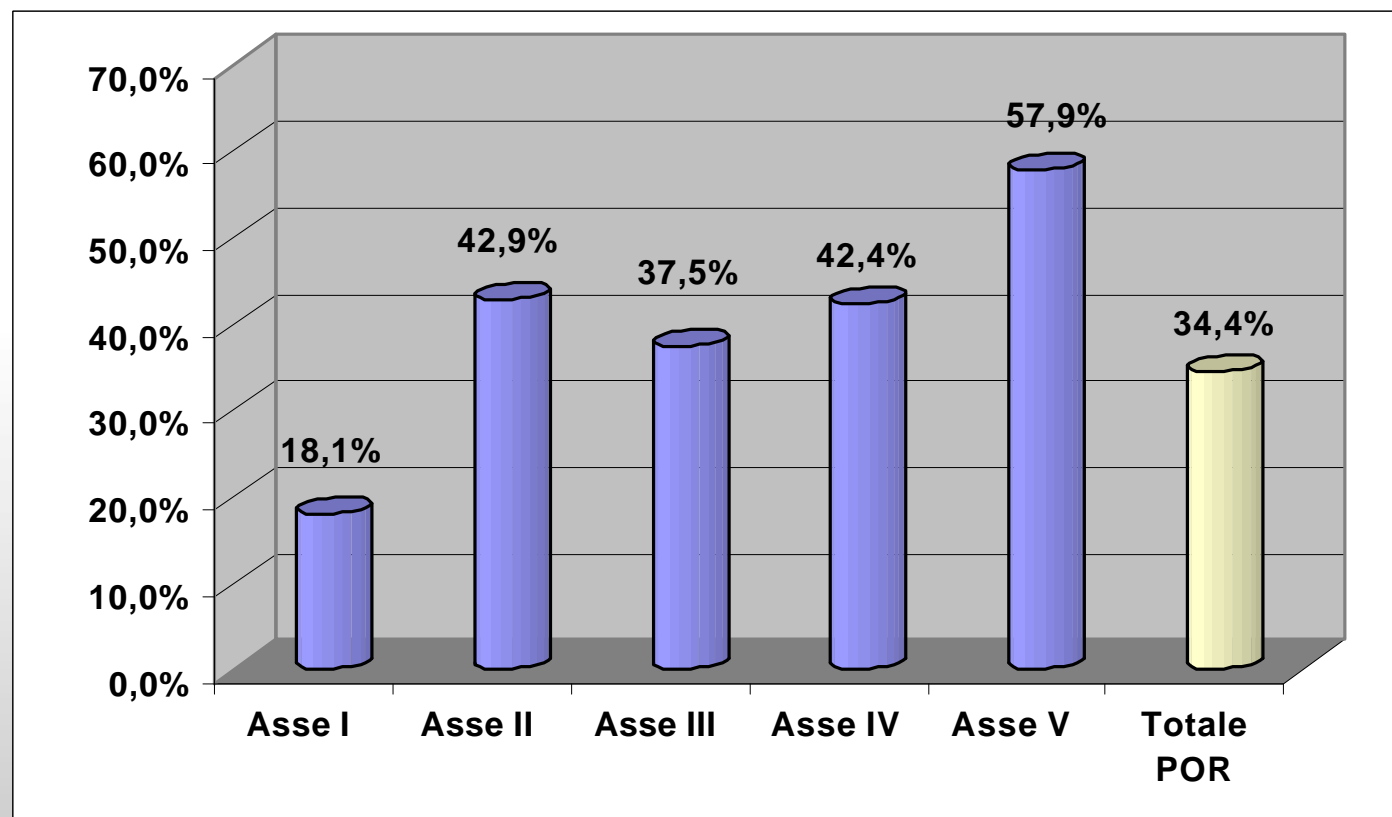


Regione Toscana



## Stato di avanzamento fisico

### Quota destinatari giovani (15-29) per Asse





**POR FSE**  
2007-2013

Fondo Sociale Europeo  
Programma Operativo  
Regione Toscana



Regione Toscana



## Preparazione alla chiusura POR 2007-2013

### Monitoraggio & Overbooking

#### Preparazione alla chiusura

- Incontri per il monitoraggio di spese ed impegni (verifiche bilaterali periodiche O.I. - AdG)
- Decisione C(2013) n°1573 final – Orientamenti sulla chiusura dei programmi operativi adottati per beneficiare dell'assistenza del Fondo Europeo di Sviluppo Regionale, del Fondo Sociale Europeo e del Fondo di coesione (2007-2013)
- DGR 738 del 1/09/2014 – Indirizzi per la chiusura del Programma



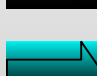
#### Overbooking

E' in corso, d'intesa con gli OO.II., l'individuazione di operazioni che per le loro caratteristiche (rispetto dei criteri di selezione, informazione e pubblicità, controlli) possono accrescere la riserva di progetti in grado di aumentare la performance del Programma Operativo (al 31.10.2014 il montante finanziario stimato è circa 39 Meuro)



## Preparazione alla chiusura POR 2007-2013

### Percorso ipotizzato

- AdG		pagamento intermedio		<b>31 marzo 2016</b>
- AdC		certificazione intermedia		<b>30 giugno 2016</b>
- AdG		pagamento finale		<b>30 settembre 2016</b>
- AdG		modifica piano finanziario		<b>30 settembre 2016</b>
- AdC		certificazione finale		<b>31 dicembre 2016</b>
- AdA		dichiarazione di chiusura		<b>31 marzo 2017</b>



**POR FSE**

**2007-2013**

Fondo Sociale Europeo  
Programma Operativo  
Regione Toscana



**Regione Toscana**



Contatti:

Elena Calistri - Dirigente  
Settore Gestione Programma Operativo POR FSE  
Recapito telefonico 055/4385233  
[elena.calistri@regione.toscana.it](mailto:elena.calistri@regione.toscana.it)