

ZONA  
VAL DI CECINA

• CASALE MARITTIMO  
• CASTELLINA MARITTIMA  
• CASTELNUOVO DI VAL DI CECINA

• GUARDISTALLO  
• MONTECATINI VAL DI CECINA  
• MONTESCUDAIO

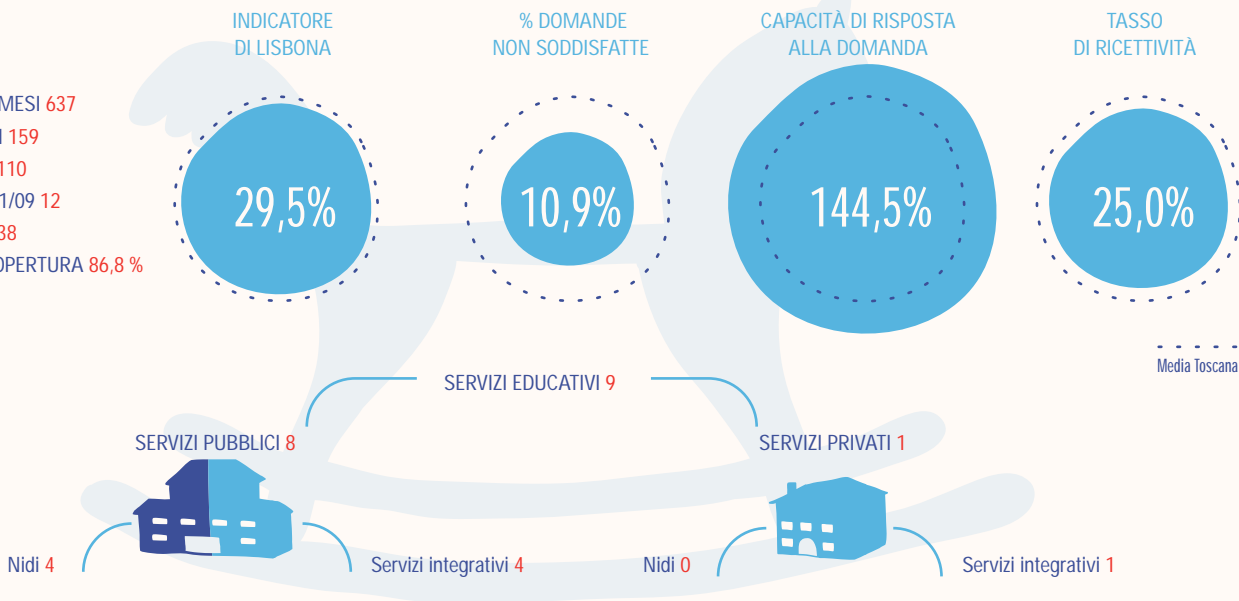
• MONTEVERDI MARITTIMO  
• POMARANCO  
• RIPARBELLA

• VOLTERRA

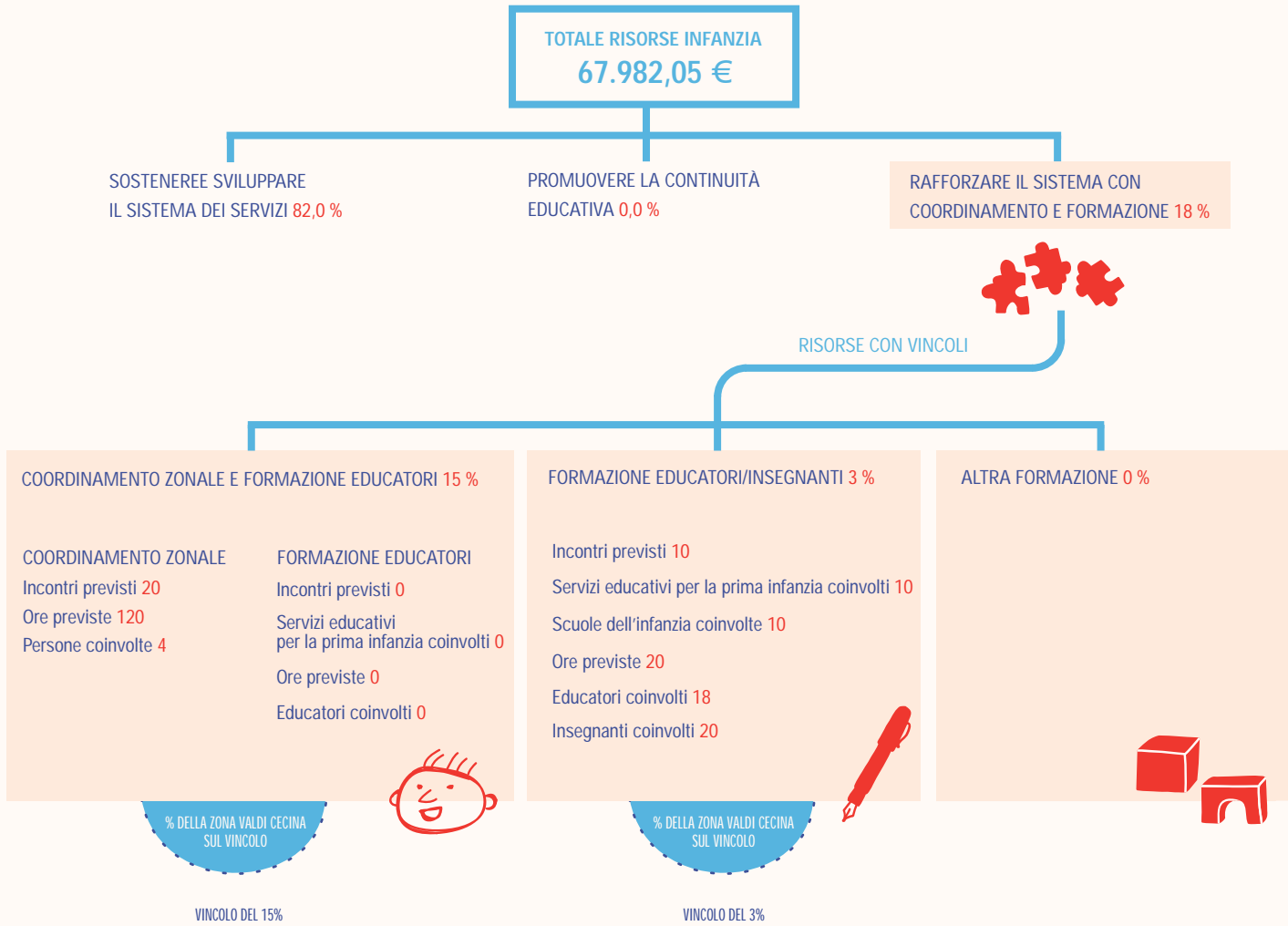


## INFANZIA

POPOLAZIONE 3-36 MESI **637**  
RICETTIVITÀ SERVIZI **159**  
DOMANDE AL 1/09 **110**  
LISTA D'ATTESA AL 1/09 **12**  
ISCRITTI AL 31/12 **138**  
PERCENTUALE DI COPERTURA **86,8 %**

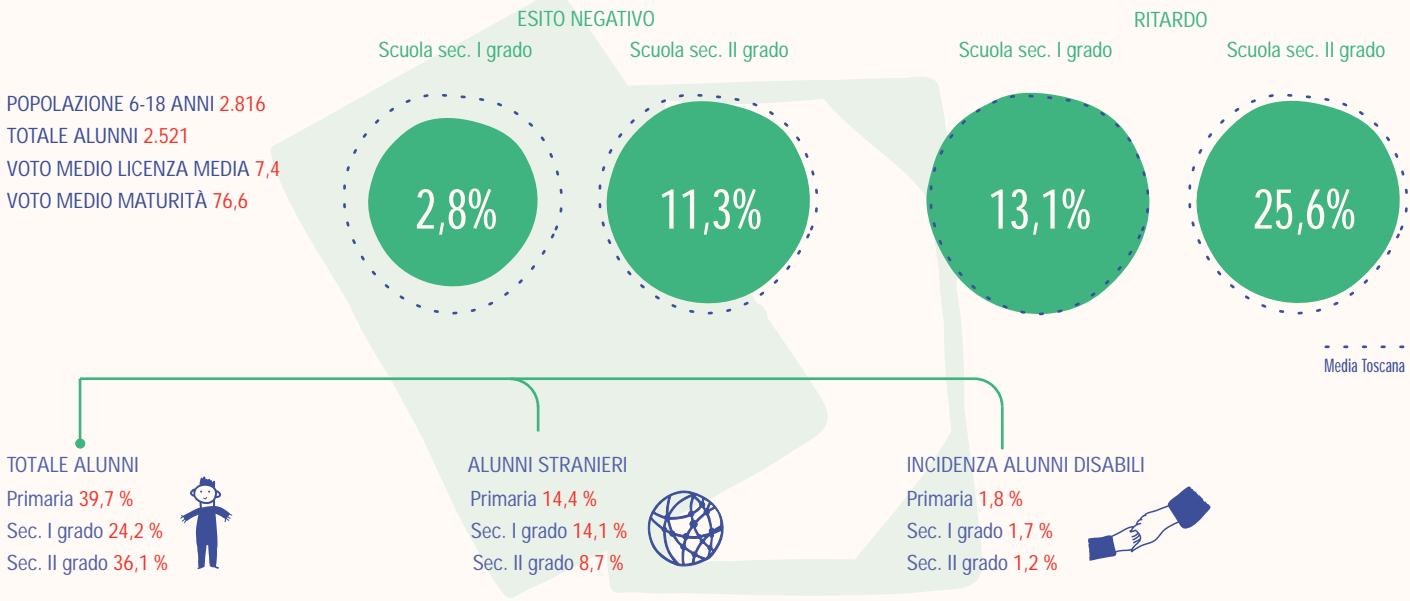


## PEZ



## ISTRUZIONE

POPOLAZIONE 6-18 ANNI **2.816**  
TOTALE ALUNNI **2.521**  
VOTO MEDIO LICENZA MEDIA **7,4**  
VOTO MEDIO MATURITÀ **76,6**



## PEZ



ZONA VAL DI CECINA	<ul style="list-style-type: none"><li>CASALE MARITTIMO</li><li>CASTELLINA MARITTIMA</li><li>CASTELNUOVO DI VAL DI CECINA</li></ul>	<ul style="list-style-type: none"><li>GUARDISTALLO</li><li>MONTECATINI VAL DI CECINA</li><li>MONTESCUDAIO</li></ul>	<ul style="list-style-type: none"><li>MONTEVERDI MARITTIMO</li><li>POMARANCE</li><li>RIPARBELLA</li></ul>	<ul style="list-style-type: none"><li>VOLTERRA</li></ul>	
-----------------------	--	---	---	--	---

INFANZIA

Comuni	Servizi pubblici		Servizi privati		N.servizi totale	Popolazione 3-36	Ricettività	Domande al 01/09	Lista d'attesa al 01/09	Iscritti al 31/12	Indicatore di Lisbona	Domande non soddisfatte	Capacità di risposta alla domanda	Tasso di ricettività	Copertura
	N. nidi	N. servizi integrativi	N. nidi	N. servizi integrativi	v.a.	v.a.	v.a.	v.a.	v.a.	v.a.	%	%	%	%	%
Casale Marittimo	0	1	0	0	1	28	19	13	0	13	47.3	0.0	146.2	69.1	68.4
Castellina Marittima	0	1	0	0	1	50	12	15	3	12	34.3	20.0	80.0	24.2	100.0
Castelnuovo di V. Cecina	0	1	0	0	1	46	12	6	0	6	17.5	0.0	200.0	26.2	50.0
Guardistallo	0	0	0	0	0	34		0	0		0.0				
Montecatini Val Cecina	1	0	0	0	1	34	8	8	0	8	67.8	0.0	100.0	23.6	100.0
Montescudaio	0	0	0	0	0	61		0	0		0.0				
Monteverdi Marittimo	0	0	0	0	0	19		0	0		20.8				
Pomarance	2	0	0	0	2	105	49	0	0	40	45.5	*	*	46.5	81.6
Riparbella	0	0	0	0	0	48		0	0		2.1				
Volterra	1	1	0	1	3	213	59	68	9	59	34.8	13.2	86.8	27.7	100.0
Totale zona Val di Cecina	4	4	0	1	9	637	159	110	12	138	29.5	10.9	144.5	25.0	86.8

ISTRUZIONE

Comuni	Numero studenti totale				Numero studenti stranieri				Numero studenti con esito negativo				Numero studenti in ritardo				Voto medio		Incidenza alunni disabili	Popolazione 1/1/2011			
	Primaria	Sec. I grado	Sec. II grado	Totale	Primaria	Sec. I grado	Sec. II grado	Totale	Primaria	Sec. I grado	Sec II grado	Totale	Primaria	Sec. I grado	Sec. II grado	Totale	Licenza media	Maturità		6-10 anni	11-13 anni	14-18 anni	Totale 6-18 anni
Casale Marittimo																				32	23	36	91
Castellina Marittima	69	41		110	2	3		5		1		1	2	7		9	7.1		1.9%	86	38	83	207
Castelnuovo di Val di Cecina	88	41		129	24	8		32				0	7	4		11	7.3			87	42	74	203
Guardistallo	102			102	22			22	3			3	3			3			3.1%	37	34	59	130
Montecatini Val di Cecina	56	27		83	3	3		6	2	2		4		3		3	7.0		3.8%	57	24	59	140
Montescudaio		77		77		5		5				0		9		9	7.4		2.7%	70	35	65	170
Monteverdi Marittimo	33	22		55	8	5		13				0	1	6		7	7.3		1.9%	33	21	23	77
Pomarance	209	134	105	448	30	30	24	84	1	2	23	26	7	23	56	86	7.7	72.5	0.9%	197	128	251	576
Riparbella	49	23		72	8	7		15	3	3		6	4	3		7			1.4%	66	37	63	166
Volterra	394	245	806	1'445	47	25	55	127	3	9	80	92	29	25	177	231	7.2	77.1	1.5%	356	247	453	1056
Totale zona Val di Cecina	1'000	610	911	2'521	144	86	79	309	12	17	103	132	53	80	233	366	7.4	76.6	1.5%	1021	629	1166	2816

ZONA VAL DI CECINA	<ul style="list-style-type: none"><li>CASALE MARITTIMO</li><li>CASTELLINA MARITTIMA</li><li>CASTELNUOVO DI VAL DI CECINA</li></ul>	<ul style="list-style-type: none"><li>GUARDISTALLO</li><li>MONTECATINI VAL DI CECINA</li><li>MONTESCUDAIO</li></ul>	<ul style="list-style-type: none"><li>MONTEVERDI MARITTIMO</li><li>POMARANCE</li><li>RIPARBELLA</li></ul>	<ul style="list-style-type: none"><li>VOLTERRA</li></ul>	
-----------------------	--	---	---	--	---

P.E.Z

RIEPILOGO FINANZIARIO P.E.Z. INFANZIA (0-3)

	Sostenere e sviluppare il sistema dei servizi	Promuovere la continuità educativa	Rafforzare il sistema con coordinamento e formazione	di cui Coordinamento zonale e formazione educatori	di cui Formazione educatori/ insegnanti	di cui Altra formazione	Attività trasversali	Totale risorse infanzia
Unione Alta Val di Cecina	15'980.28	-	-	-	-	-		15'980.28
Unione Colli Marittimi Pisani	15'980.00	-	12'236.77	10'197.31	2'039.46	-		28'216.77
Volterra	23'785.00	-	-	-	-	-		23'785.00
Totale zona Val di Cecina	55'745.28	-	12'236.77	10'197.31	2'039.46	-		67'982.05
%	82.00	0.00	18.00	15.00	3.00	0.00	0.00	100.00

RIEPILOGO FINANZIARIO P.E.Z. ETA' SCOLARE (3-18).

	Promuovere inclusione disabili	Promuovere inclusione stranieri	Promuovere esperienze educative/ socializzanti	Attività trasversali	Totale Risorse età scolare
Unione Alta Val di Cecina	5'540.00	1'000.00	-		6'540.00
Unione Colli Marittimi Pisani	3'131.96	2'526.72	-		5'658.68
Volterra	11'519.51	4'575.21	-		16'094.72
Totale Val di Cecina	20'191.47	8'101.93	-		28'293.40
%	71.36	28.64	0.00	0.00	100.00

SERIE STORICHE – INFANZIA

	2007/2008	2008/2009	2009/2010	2010/2011	2011/2012
Tasso di accoglienza	19.9	22.8	23.1	27.8	22.1
% Domande non soddisfatte	30.2	31.6	9.7	11.9	10.9

SERIE STORICHE - SCUOLA  
% Esiti Negativi

	2007/2008	2008/2009	2009/2010	2010/2011	2011/2012
Primaria	0.8	0.3	1.1	0.4	1.2
Secondaria I grado	2.8	6.6	3.8	5.0	2.8
Secondaria II grado	16.0	12.3	14.8	11.1	11.3