

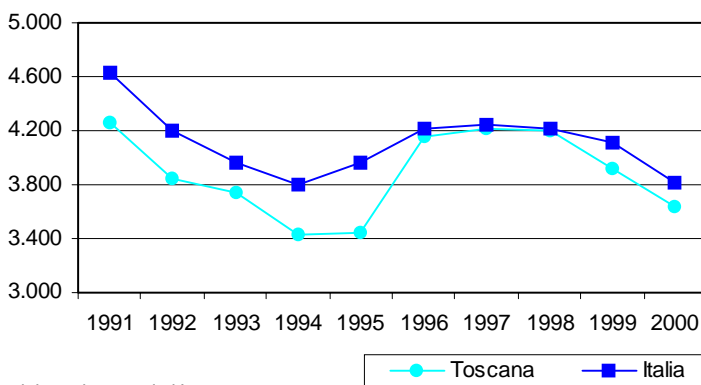


**Delitti e persone denunciate dalle Forze dell'ordine per provincia.  
Anno 2000.**

Province	Delitti		Persone denunciate	
	Totali	per 100.000 ab.	Totali	di cui minori
Massa-Carrara	6.575	3.297,8	2.324	71
Lucca	10.345	2.753,9	3.886	127
Pistoia	6.491	2.398,3	2.435	28
Firenze	48.746	5.096,2	13.654	444
Prato	8.612	3.738,4	2.080	143
Livorno	13.384	4.006,7	4.555	130
Pisa	12.412	3.201,6	4.164	129
Arezzo	9.259	2.860,8	5.189	24
Siena	6.903	2.716,9	1.955	74
Grosseto	6.100	2.829,4	2.206	53
<b>Toscana</b>	<b>128.827</b>	<b>3.631,4</b>	<b>42.448</b>	<b>1.223</b>
<b>Italia</b>	<b>2.205.782</b>	<b>3.818,7</b>	<b>657.248</b>	<b>17.240</b>

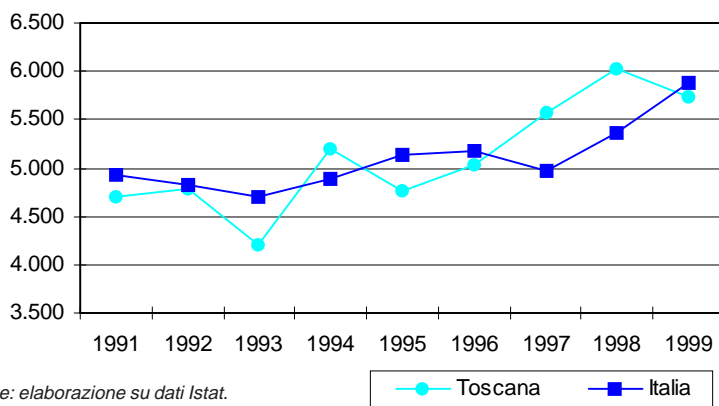
Fonte: ISTAT

**Delitti denunciati dalle Forze dell'ordine per 100.000 abitanti. Toscana e Italia Anni 1991-2000.**



Fonte: elaborazione su dati Istat.

**Delitti denunciati per i quali è iniziata l'azione penale per 100.000 ab.  
Toscana e Italia. Anni 1991-1999.**

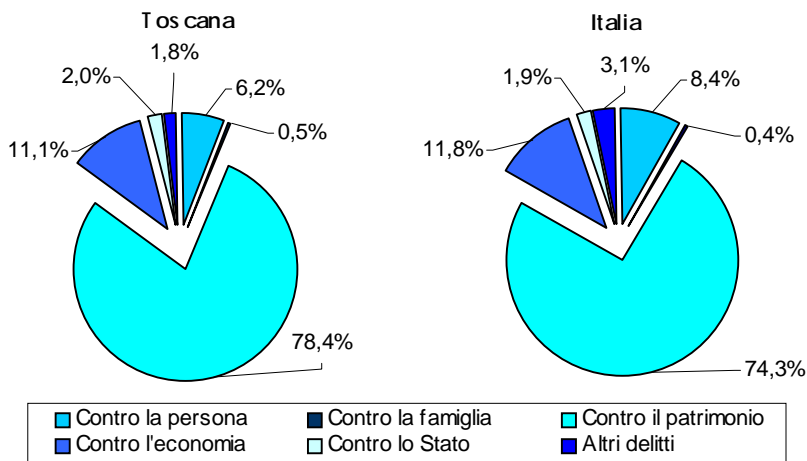


**Persone denunciate per le quali l'Autorità giudiziaria ha iniziato l'azione.  
Anno 1999.**

	Sesso		Totale	di cui minori	di cui stranieri
	Maschi	Femmine			
Toscana	26.151	4.429	30.580	2.266	7.104
Italia	445.398	79.151	524.549	25.294	78.448

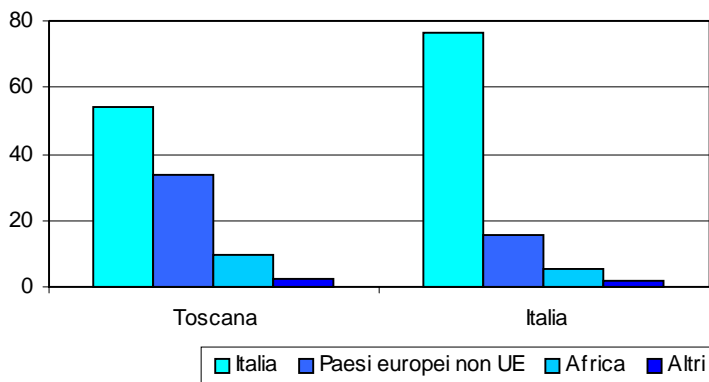
Fonte: ISTAT

**Delitti denunciati per i quali è iniziata l'azione penale per tipo di delitti. Anno 1999. Toscana e Italia (valori percentuali).**



Fonte: elaborazione su dati Istat.

**Minorenni denunciati per paese di provenienza. Anno 2000. Toscana e Italia (valori percentuali).**



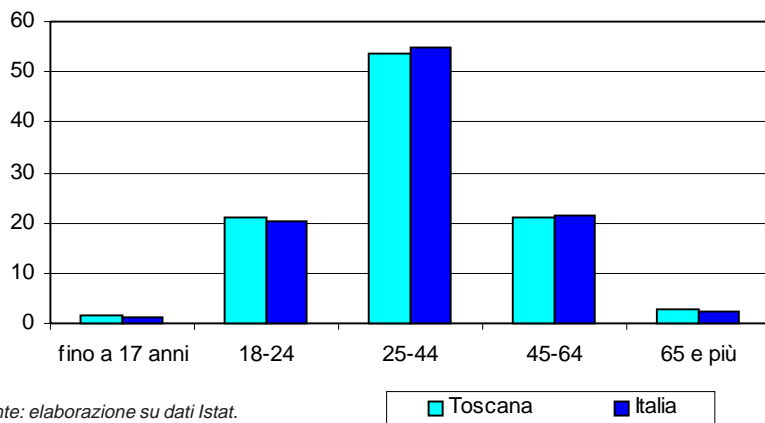
Fonte: elaborazione su dati Istat.

**Condannati per sesso. Toscana e Italia. Anno 2000.**

	Sesso		Totale
	Maschi	Femmine	
Toscana	9.407	2.014	11.421
Italia	251.451	56.849	308.300

Fonte: ISTAT

**Condannati per classi di età. Toscana e Italia. Anno 2000** (valori percentuali).



**Suicidi e tentativi di suicidio accertati dalla Polizia di Stato e dall'Arma dei Carabinieri. Toscana e Italia. Anno 2000**  
(valori assoluti e indicatore per 100.000 abitanti).

	Suicidi		Tentativi di suicidio	
	Totale	per 100.000 ab.	Totale	per 100.000 ab.
Toscana	266	7,5	348	9,8
Italia	3.770	6,5	3.845	6,7

Fonte: ISTAT

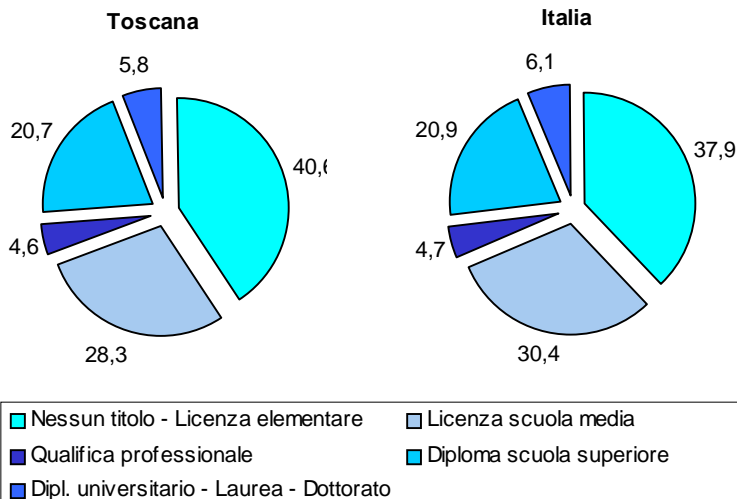


**Popolazione residente di età superiore a 6 anni per grado di istruzione e sesso. Anno 1999** (valori assoluti e percentuali).

Grado di istruzione	Toscana		Italia	
	Totale	di cui Femmine (%)	Totale	di cui Femmine (%)
Nessun titolo - Licenza scuola elementare	1.356.799	58,1	20.442.469	57,3
Licenza scuola media	945.748	45,3	16.403.989	46,8
Qualifica professionale	152.816	53,1	2.554.109	52,7
Diploma scuola superiore	692.313	49,9	11.254.538	49,1
Diploma universitario - Laurea - Dottorato	192.735	47,9	3.267.219	46,9
<b>Totale</b>	<b>3.340.411</b>	<b>52,0</b>	<b>53.922.324</b>	<b>51,6</b>

Fonte: ISTAT

**Popolazione residente di età superiore a 6 anni per grado di istruzione. Anno 1999** (valori percentuali).



Fonte: ISTAT

**Asili nido pubblici e privati aperti, bambini iscritti, personale. Situazione al 31/12/2000** (valori assoluti e indicatori).

	Nidi aperti	Bambini iscritti			Iscritti/ Pop. 0-2 anni*100	Personale	
		Totale	di cui port. handicap	di cui extra comunitari		Totale	di cui educatori
Asili nido pubblici	253	8.722	127	336	10,5	2.339	1.620
Asili nido privati	38	860	2	29	1,0	182	134
<b>Totale</b>	<b>291</b>	<b>9.582</b>	<b>129</b>	<b>365</b>	<b>11,5</b>	<b>2.521</b>	<b>1.754</b>

Fonte: Regione Toscana

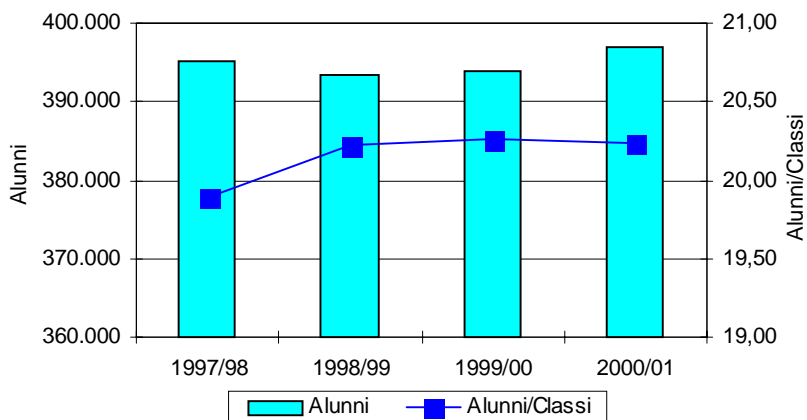
**Suole, classi, alunni, personale docente per ordine e grado di scuola statale. Toscana e Italia. Anno scolastico 2000/01.**

Ordine e grado di scuola statale	Suole	Classi	Alunni	Personale Docente <sup>(a)</sup>
Toscana				
Scuola materna	867	2.325	55.571	5.021
Scuola elementare	979	7.250	128.578	13.798
Scuola sec. I grado	362	3.966	84.366	8.537
Scuola sec. II grado	299	6.070	128.351	13.121
<b>Totale</b>	<b>2.507</b>	<b>19.611</b>	<b>396.866</b>	<b>40.477</b>
Italia <sup>(b)</sup>				
Scuola materna	13.597	40.314	936.018	84.903
Scuola elementare	16.460	140.208	2.559.053	262.138
Scuola sec. I grado	7.039	80.835	1.684.555	178.949
Scuola sec. II grado	4.779	110.059	2.382.154	233.128
<b>Totale</b>	<b>41.875</b>	<b>371.416</b>	<b>7.561.780</b>	<b>759.118</b>

(a) Si fa riferimento ai posti del personale docente dell'Organico di Fatto.

(b) I dati italiani non comprendono le Province Autonome di Trento e Bolzano.

Fonte: Ministero dell'Istruzione, Università e Ricerca


**Alunni e indicatore alunni/classi. Toscana aa.ss. 1997/98-2000/01.**


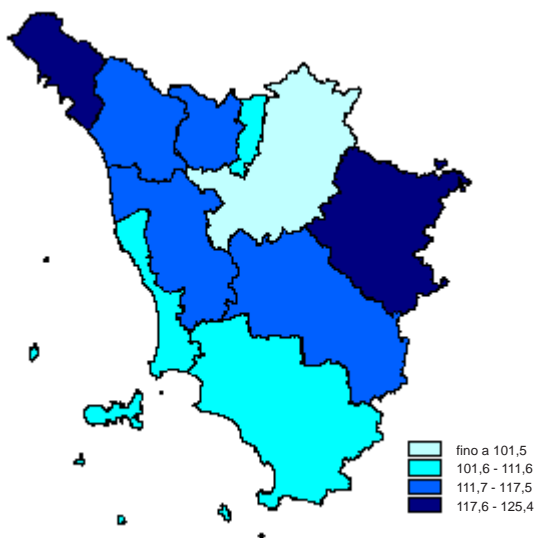
Fonte: Ministero dell'Istruzione Università e Ricerca

**Alunni per provincia. Anno scolastico 2000/01.**

Provincia	Alunni
Massa-Carrara	24.604
Lucca	43.593
Pistoia	31.250
Firenze	97.072
Prato	25.507
Livorno	35.693
Pisa	45.561
Arezzo	40.587
Siena	28.928
Grosseto	24.071
<b>Toscana</b>	<b>396.866</b>

Fonte: MIUR

**Alunni su popolazione residente per provincia. Anno scolastico 2000/01** (indicatore per 1.000 ab.).



Fonte: Ministero dell'Istruzione Università e Ricerca

**Classi, alunni delle scuole superiori di II grado statali per tipo di istituto. Anno scolastico 2000/01.**

Tipo di istituto	Classi	Alunni
Licei classici	436	9.455
Licei scientifici	1.230	28.024
Istituti e scuole magistrali	433	9.199
Istituti professionali	1.401	28.430
Istituti tecnici	2.223	46.385
Istituti d'arte - licei artistici	347	6.858
<b>Totale</b>	<b>6.070</b>	<b>128.351</b>
<b>Italia <sup>(a)</sup></b>	<b>110.059</b>	<b>2.382.154</b>

(a) I dati italiani non comprendono le Province Autonome di Trento e Bolzano.

Fonte: MIUR

**Corsi di formazione professionale svolti, totale ore, iscritti, formati e qualificati per sesso. Anno 1999** (valori assoluti e percentuali).

Corsi di formazione professionale svolti	Totali
Corsi svolti	2.688
Totale ore	552.756
Iscritti	34.573
di cui Femmine (%)	43,1
Formati	30.843
di cui Femmine (%)	42,9
Qualificati	6.728
di cui Femmine (%)	53,2

Fonte: Regione Toscana



**Studenti iscritti ai corsi di laurea e di diploma universitario, di cui femmine, immatricolati al 1° anno, fuori corso per facoltà. Anno Accademico 2000/01**  
(dati al 31/1/2002, valori assoluti e percentuali).

Facoltà	Totale	Iscritti		
		di cui Femmine (%)	di cui immatr. al 1° anno (%)	di cui fuori corso e ripetenti (%)
Agraria	2.966	34,3	17,6	33,5
Architettura	8.786	49,1	8,1	76,6
Economia	14.049	48,3	17,9	45,6
Farmacia	3.424	67,6	17,4	33,6
Giurisprudenza	16.197	60,7	12,9	56,3
Ingegneria	16.282	16,8	16,3	43,6
ISEF	1.132	49,9	-	71,6
Lettere e Filosofia	18.313	71,2	16,3	40,2
Lingua e Cultura Italiana	101	83,2	34,7	7,9
Lingue e Letterature Straniere	2.193	85,8	14,6	55,5
Medicina e Chirurgia	9.012	62,3	21,2	29,6
Medicina Veterinaria	1.155	66,5	10,0	35,5
Scienze Matematiche, Fisiche e Naturali	10.252	46,0	20,0	38,2
Scienze della Formazione	8.677	83,7	23,7	27,1
Scienze Politiche	8.942	55,5	15,0	45,6
<b>Totale Toscana</b>	<b>121.481</b>	<b>54,2</b>	<b>16,4</b>	<b>44,7</b>

Fonte: MIUR

**Studenti iscritti ai corsi di laurea e di diploma universitario, di cui femmine, immatricolati al 1° anno, fuori corso per ateneo. Anno Accademico 2000/01**  
(dati al 31/1/2002, valori assoluti e percentuali).

Ateneo	Totale	Iscritti		
		di cui Femmine (%)	di cui immatr. al 1° anno (%)	di cui fuori corso e ripetenti (%)
Univ. degli Studi - Firenze	55.688	56,0	17,0	48,1
ISEF - Firenze	1.132	49,9	0,0	71,6
Univ. degli Studi - Pisa	46.443	51,2	15,5	43,5
Univ. degli Studi - Siena	18.117	56,8	17,8	35,8
Univ. per Stranieri - Siena	101	83,2	34,7	7,9
<b>Totale Toscana</b>	<b>121.481</b>	<b>54,2</b>	<b>16,4</b>	<b>44,7</b>
<b>Italia</b>	<b>1.687.237</b>	<b>55,6</b>	<b>17,5</b>	<b>40,8</b>

Fonte: MIUR

## Laureati e diplomati per sesso. Anno solare 2000.

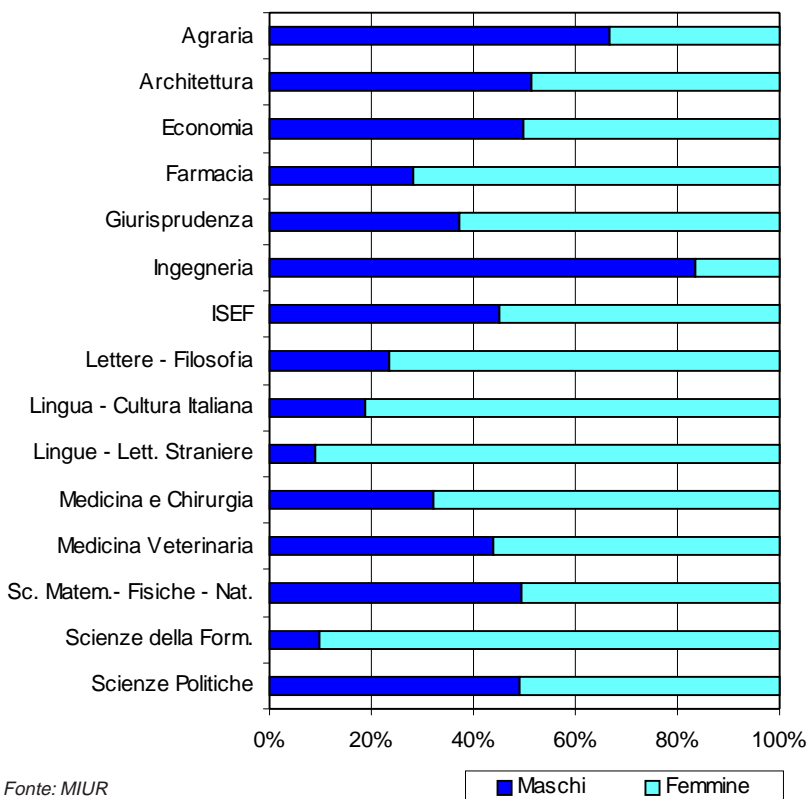
	Laureati			Diplomati		
	Maschi	Femmine	Totale	Maschi	Femmine	Totale
Toscana	4.924	6.037	10.961	489	780	1.269
Italia <sup>(a)</sup>	63.451	79.341	142.792	7.189	9.916	17.105

(a) I dati relativi agli Istituti di Ed. Fisica di L'Aquila, Palermo e Torino non sono inclusi in quanto non ancora pervenuti al Ministero.

Fonte: MIUR

## Laureati e diplomati per facoltà e sesso. Toscana. Anno 2000

(valori percentuali).



**Musei e istituzioni similari per categoria. Situazione al 1/1/2002**  
(valori assoluti e percentuali).

Categoria	Totale	%
Archeologico	69	15,2
Artistico	208	45,9
Etnografico	32	7,1
Naturalistico	32	7,1
Antropologico	1	0,2
Storico/documentario	35	7,7
Tecnico/scientifico	5	1,1
Territoriale	4	0,9
Altro	67	14,8
<b>Totale</b>	<b>453</b>	<b>100,0</b>

Fonte: Regione Toscana

**Musei e istituzioni similari per Ente di appartenenza. Situazione al 1/1/2002**  
(valori assoluti e percentuali).

Ente di appartenenza	Totale	%
Stato	54	11,9
Università	20	4,4
Ecclesiastico	68	15,0
Ente locale	201	44,4
Istituzione culturale	25	5,5
Altro Ente pubblico	3	0,7
Privato	59	13,0
Privato/ Ente pubbl.	23	5,1
<b>Totale</b>	<b>453</b>	<b>100,0</b>

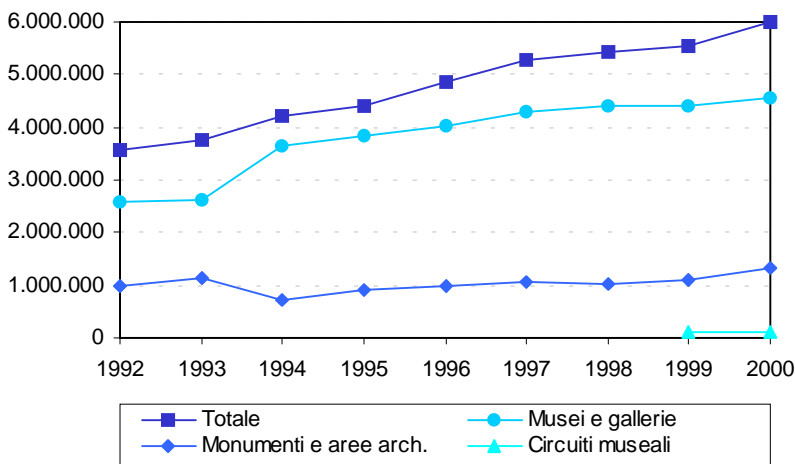
Fonte: Regione Toscana

**Istituti statali di antichità e d'arte, visitatori e introiti per tipo di istituto. Anno 2000.**

Tipo di Istituto	Istituti a pagamento	Istituti gratuiti	Totale Istituti	Visitatori	Introiti (migliaia di lire)
Toscana					
Musei	26	12	38	4.549.724	36.568.105
Aree Archeologiche	6	12	18	1.320.758	4.160.110
Circuiti museali	8	-	8	117.415	1.929.588
<b>Totale</b>	<b>32</b>	<b>24</b>	<b>56</b>	<b>5.987.897</b>	<b>42.657.803</b>
Italia					
Musei	137	49	186	10.872.521	64.638
Aree Archeologiche	74	119	193	16.856.112	54.691
Circuiti museali	25	-	25	2.446.660	29.795
<b>Totale</b>	<b>211</b>	<b>168</b>	<b>379</b>	<b>30.175.293</b>	<b>149.123.804</b>

Fonte: Ministero per i Beni e le Attività Culturali

### Visitatori paganti degli Istituti statali di antichità e d'arte per tipologia. Anni 1992-2000.



Fonte: Ministero per i Beni e le Attività Culturali

### Biblioteche di Ente locale, patrimonio documentario ed utenti. Anno 2000.

	Totali
Biblioteche <sup>(a)</sup>	218
Patrimonio documentario	5.532.477
Volumi	888.101
Utenti <sup>(b)</sup>	193.286

(a) I dati si riferiscono alle biblioteche rispondenti

(b) La voce Utenti è riferita a coloro che hanno avuto almeno un prestito nell'anno.

Fonte: Regione Toscana

### Quotidiani e settimanali per diffusione. Anno 1998 (valori assoluti e indicatori).

Tipo di Periodico	Numero	Diffusione <sup>(a)</sup>	Diffusione per ab.
Toscana			
Quotidiani	5	157.168	45
Settimanali	37	46.225	13
<b>Totale</b>	<b>42</b>	<b>203.393</b>	<b>58</b>
Italia			
Quotidiani	126	2.183.959	38
Settimanali	482	692.334	12
<b>Totale</b>	<b>608</b>	<b>2.876.293</b>	<b>50</b>

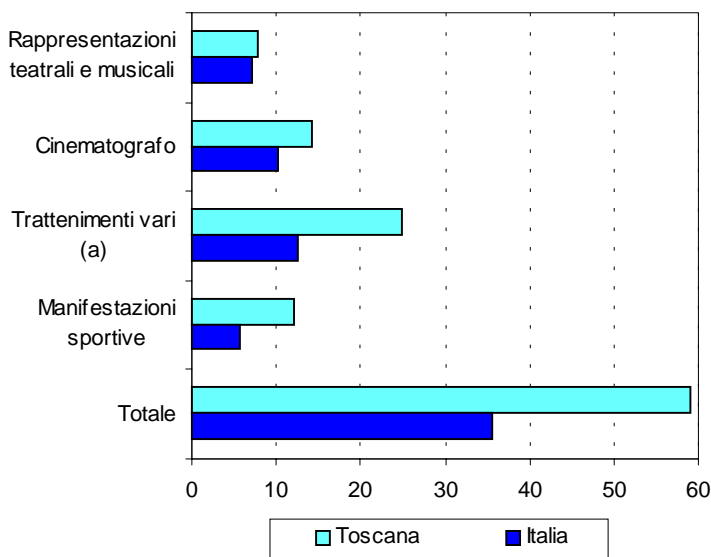
(a) La diffusione si riferisce ai quotidiani e settimanali editi in ciascuna regione.

Fonte: ISTAT

**Abbonamenti RAI-Tv. Anno 2000** (valori assoluti e indicatori).

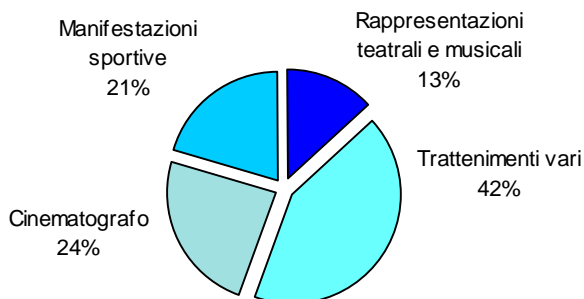
	Abbonamenti		Abbonamenti per 1.000 ab.
	Totali	di cui ad uso privato	
Toscana	1.137.848	1.125.515	322
Italia	16.018.423	15.886.306	278

Fonte: ISTAT su dati RAI

**Spesa media per abitante per tipologia di spettacolo. Anno 2001**  
 (valori assoluti in euro).


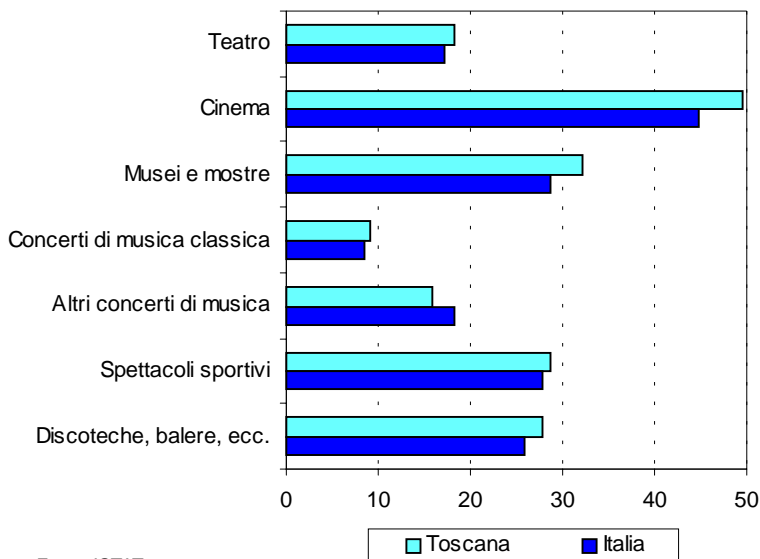
(a) I trattenimenti vari comprendono gli spettacoli relativi a balli e ad altri concerti; dal 2000 non comprendono più gli intrattenimenti relativi a circhi, mostre, fiere, videogiochi, flippers, biliardi, spettacoli viaggianti, bowling, gokart e simili, perché non più soggetti alla tassazione sugli spettacoli.  
 Fonte: SIAE

**Spesa media per abitante per tipologia di spettacolo. Anno 2001**  
(valori percentuali).



Fonte: SIAE

**Persone di 6 anni e più che hanno usufruito di spettacoli per tipologia di intrattenimento. Anno 2000** (indicatore per 100 persone di 6 anni e più).



Fonte: ISTAT