

# TERREMOTI D'ITALIA

come nascono i terremoti?

come si misurava in passato la loro forza  
e come si misura ai giorni nostri?

quali sono stati gli eventi  
sismici più catastrofici  
della storia italiana dagli inizi  
del secolo scorso?

quali tecnologie abbiamo a disposizione  
oggi per rendere più sicure le nostre  
abitazioni?

e ancora, quando  
il terremoto arriva:

come viene avvertito all'interno  
di un edificio comune?

e all'interno di un edificio  
dotato di isolatori sismici?

cosa accade agli arredi  
e agli oggetti intorno a noi?

cosa bisogna fare o evitare di fare  
durante una scossa?

il rischio sismico  
tra conoscenza, memoria ed esperienza.

Documenti, foto, strumenti, filmati  
per capire cos'è il terremoto e cosa  
si può fare per ridurne gli effetti.

## TERREMOTI D'ITALIA

realizzata da



PROTEZIONE CIVILE  
Presidenza del Consiglio dei Ministri  
Dipartimento della Protezione Civile



in collaborazione con



LARES ITALIA  
UNIONE NAZIONALE LAUREATI ESPERTI  
IN PROTEZIONE CIVILE

edizione speciale realizzata in occasione della



SETTIMANA  
NAZIONALE  
DELLA  
PROTEZIONE  
CIVILE



CENTENARIO  
TERREMOTO  
DEL MUGELLO  
29 GIUGNO 1919

con il contributo di



CITTÀ METROPOLITANA  
DI FIRENZE



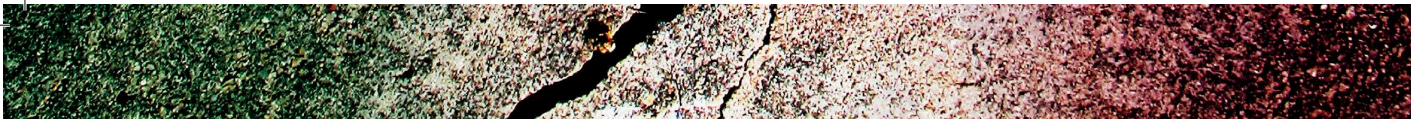
COMUNE  
DI FIRENZE



REGIONE  
TOSCANA



PROTEZIONE CIVILE  
Presidenza del Consiglio dei Ministri  
Dipartimento della Protezione Civile



La mostra itinerante **Terremoti d'Italia**, realizzata dal Dipartimento della Protezione Civile, ci invita a conoscere da vicino uno dei rischi naturali che più interessa il nostro Paese in termini di diffusione: **il rischio sismico**.

Solo nel secolo scorso, in Italia, sono stati ben 60 i terremoti che hanno provocato danni gravi. Venti di questi hanno avuto effetti distruttivi tali da causare la morte di 120 mila persone, oltre che la devastazione di interi centri urbani e la paralisi delle attività produttive nelle aree colpite. Oggi sappiamo che **quasi la metà del nostro Paese è soggetta a elevata pericolosità sismica** e che in questa vasta porzione di territorio vive il 40 per cento della popolazione.

Negli ultimi cento anni abbiamo imparato che dai terremoti possiamo difenderci: attraverso la conoscenza del fenomeno fisico, la memoria storica dei terremoti del passato, la consapevolezza dei comportamenti da adottare per ridurre il rischio e grazie al progresso tecnologico, che rende disponibili soluzioni e materiali sempre più efficaci per ridurre la vulnerabilità delle costruzioni. E se ancora non siamo in grado di prevedere quando, dove e con quale intensità accadrà il prossimo terremoto, sappiamo con certezza che **la gravità dei suoi effetti dipende dall'uomo**.



**Terremoti d'Italia** punta a stimolare i cittadini, in particolare i più giovani, a **un ruolo attivo nel campo della prevenzione**. Il percorso di visita della mostra, guidato dai volontari dell'associazione LARES Italia, si articola in più aree: si parte dalla conoscenza del **fenomeno fisico**, e dagli **strumenti** utilizzati per misurarne la forza, per passare poi alla **storia** e alla pericolosità sismica del nostro Paese, per affrontare i temi della vulnerabilità delle città e delle costruzioni, degli **accorgimenti** per rendere più sicura la propria abitazione, dei **comportamenti** da adottare prima, durante e dopo situazioni di rischio, arrivando poi ai due spettacolari simulatori sismici, appositamente progettati per riprodurre il movimento sismico.

Sulla **stanza sismica** i visitatori possono vivere in sicurezza l'esperienza del terremoto, osservandone direttamente e da vicino gli effetti.

Semplicità di linguaggio, approccio multidisciplinare e metodo partecipativo sono le caratteristiche che rendono **Terremoti d'Italia** una mostra adatta **a ogni tipo di pubblico**. Perché ridurre il rischio sismico nel nostro Paese è un obiettivo che può essere raggiunto solo con la partecipazione e l'impegno di tutti.

