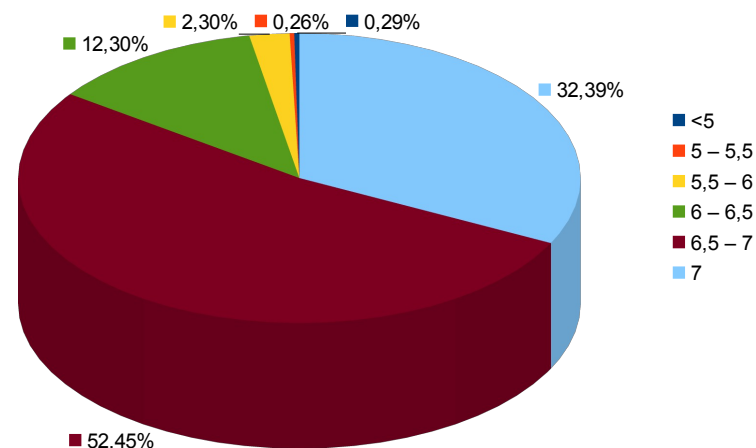


Valutazione personale comparto II semestre 2016 – Analisi punteggi

Direzioni della Giunta e A.R.T.E.A.	Piani Valutati	Punteggi					
		<5	5 – 5,5	5,5 – 6	6 – 6,5	6,5 – 7	7
Direzione Generale della Giunta regionale	100			1	1	60	38
Avvocatura	38				2	16	20
Affari legislativi, giuridici ed istituzionali	92	2			4	62	24
Agricoltura e sviluppo rurale	415	1		22	113	175	104
Ambiente ed energia	370	1		6	32	177	154
Attività produttive	69				1	32	36
Cultura e ricerca	64			2	1	12	49
Difesa del suolo e protezione civile	474	1	1	4	47	319	102
Diritti di cittadinanza e coesione sociale	238			4	7	154	73
Istruzione e formazione	263	1	2	4	25	125	106
Lavoro	40				8	22	10
Organizzazione e sistemi informativi	427	3	4	16	90	182	132
Politiche mobilità, infrastrutture e trasporto pubblico locale	154			8	45	87	14
Programmazione e bilancio	131		1	2	1	114	13
Urbanistica e politiche abitative	86			1	2	49	34
A.R.T.E.A.	120			1		30	89
<b>TOTALI</b>	<b>3.081</b>	<b>9</b>	<b>8</b>	<b>71</b>	<b>379</b>	<b>1.616</b>	<b>998</b>

Distribuzione valutati per punteggio



VALUTAZIONE COMPARTO E POSIZIONI ORGANIZZATIVE II° SEMESTRE 2016 PER FASCE DI MERITO – QUADRO DI SINTESI					
Risorse umane	Totale valutati	FASCE			
		I	II	III	IV
Comparto e P.O.	3.081	3.064	14	1	2

Distribuzione tra le fasce della quota di risultato

Punteggio	Fasce di merito	% premio prestazione distribuita	inclusa la organizzativa (G.R. 212/2017)
da 5,5 a 7,0	I	100,00%	
da 4,0 a 5,4	II	96,00%	
da 3,0 a 3,9	III	80,00%	
da 0,0 a 2,9	IV	0,00%	