



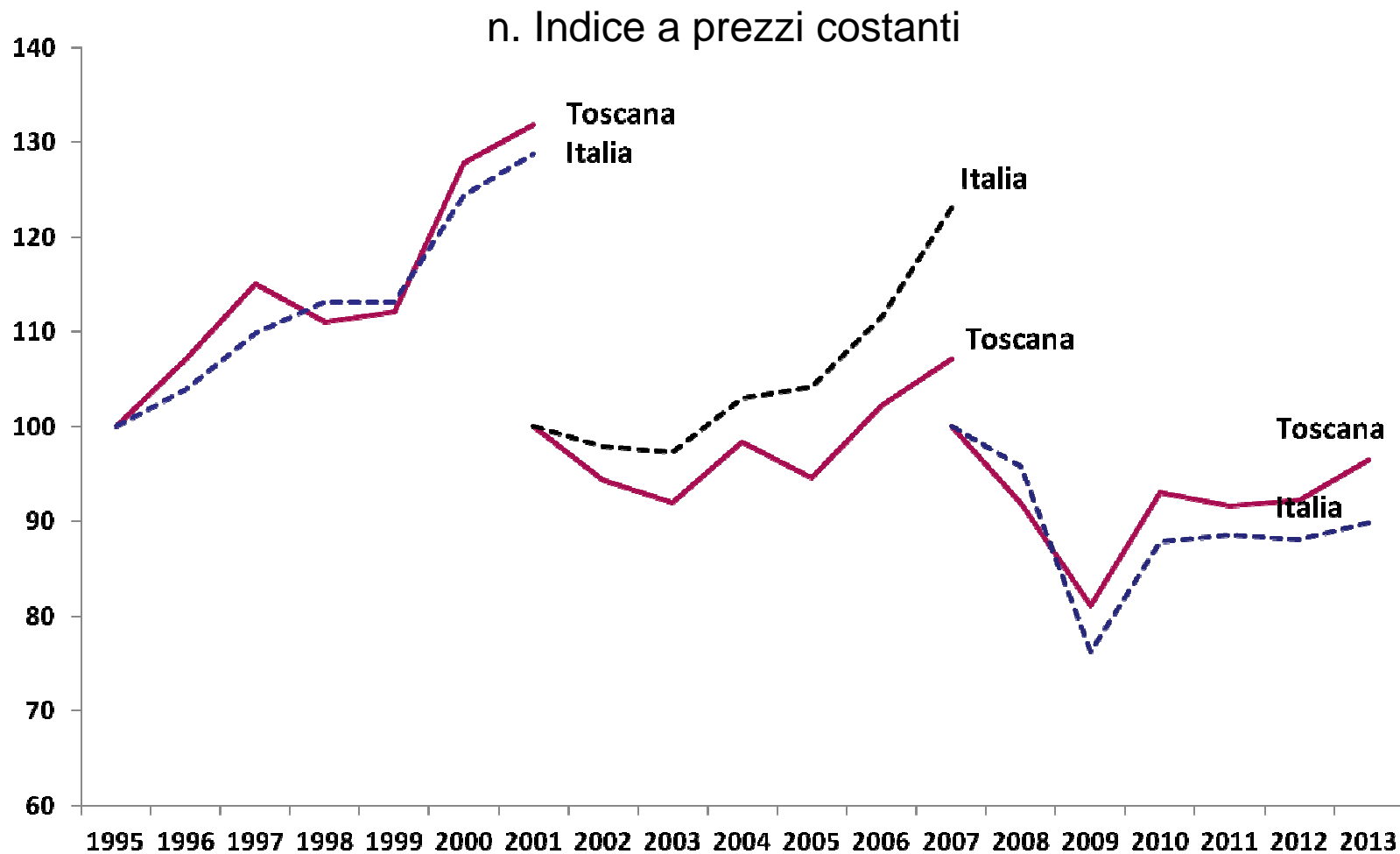
IRPET Istituto Regionale
Programmazione
Economica
della Toscana

La Toscana è ancora una regione export-led?

Stefano Casini Benvenuti

Firenze, 20 dicembre 2013

Le dinamiche dell'export: le 3 fasi



Nella crisi meglio delle altre regioni

LA DINAMICA DELLE ESPORTAZIONI A PREZZI CORRENTI N. indice 2008=100

	2008	2009	2010	2011	2012
Piemonte	100.0	78.3	90.1	100.3	102.2
Lombardia	100.0	79.1	89.7	98.7	101.8
Veneto	100.0	78.5	90.6	99.7	100.7
Emilia Romagna	100.0	76.6	88.8	100.9	104.0
Toscana	100.0	87.6	99.9	105.8	112.2
ITALIA	100.0	78.8	91.3	101.0	104.3

bene in molti settori

LE ESPORTAZIONI ALL'ESTERO PER BRANCA PRODUTTIVA Variazioni 2008-2012

	assolute	%
Articoli in pelle	1197.3	36%
Macchinari e apparecchiature	483.6	12%
Prodotti chimici	347	37%
Prodotti delle altre industrie manifatturiere	267.4	15%
Apparecchiature e apparecchiature elettriche	224.5	32%
Articoli di abbigliamento	198.3	11%
Bevande	168.9	30%
Prodotti alimentari	165.3	23%
Carta e prodotti di carta	109.3	14%
Mobili	-83.6	-14%
Prodotti tessili	-110.9	-6%
Altri mezzi di trasporto	-505.9	-31%
TOTALE	3149.6	13%

Assunzione n.1: La Toscana è una regione aperta al commercio internazionale

Assunzione n.2 : La Toscana dipende dalle esportazioni

Assunzione n.3 :La Toscana esporta prodotti a basso contenuto tecnologico

Assunzione n.4 : esportano le PMI dei distretti

Assunzione n.5 : si esporta anche verso mercati extra-europei

Assunzione n.6 : le esportazioni favoriscono la crescita del manifatturiero

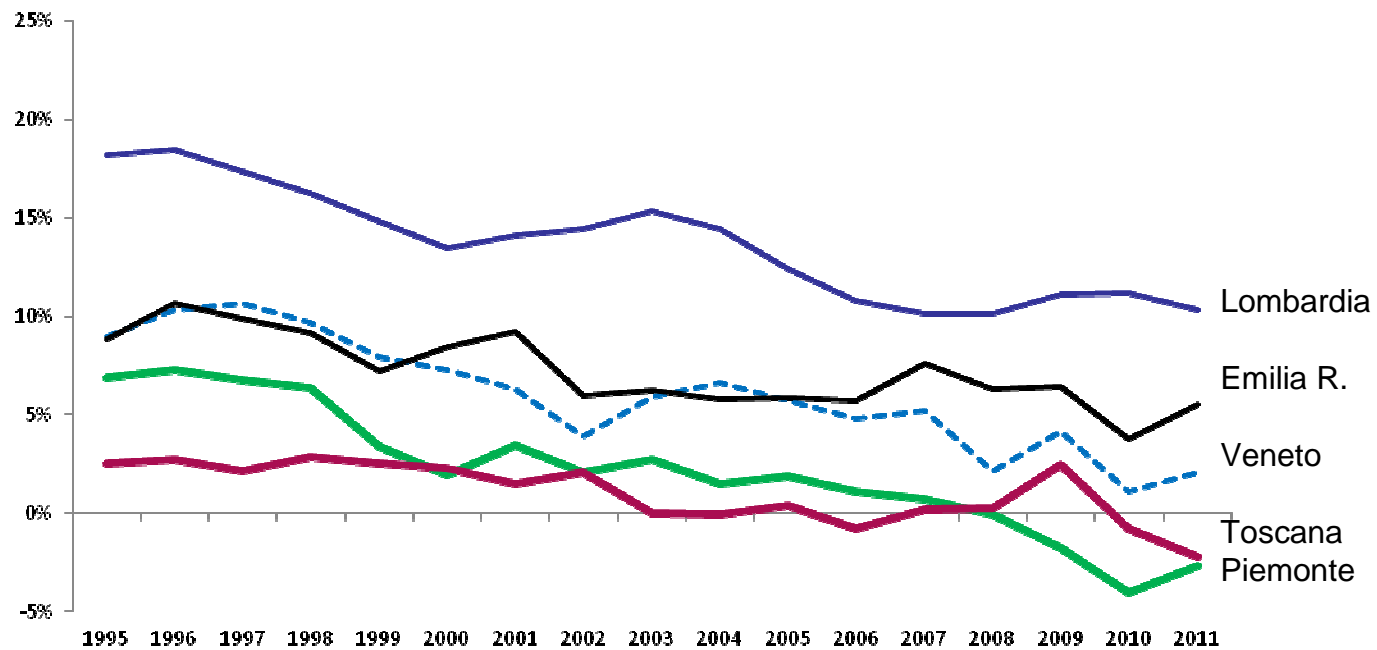
Assunzione n.1 - La Toscana è una regione molto aperta

PESO DELLE ESPORTAZIONI IN ALCUNE REGIONI ITALIANE
Rapporto export/PIL e milioni per abitante nel 2007

	Peso su PIL	Milioni procapite		Peso su PIL	Milioni procapite
Piemonte	29.4%	8.5	Marche	29.9%	8.0
Valle d'Aosta	16.9%	5.8	Lazio	8.1%	2.4
Liguria	10.7%	3.0	Abruzzo	25.5%	5.6
Lombardia	32.2%	10.7	Molise	10.9%	2.3
Trentino A.A.	18.8%	6.2	Campania	9.6%	1.6
Veneto	34.6%	10.6	Puglia	10.3%	1.8
Friuli-Venezia Giulia	34.1%	10.2	Basilicata	20.3%	3.7
Emilia-Romagna	33.3%	10.9	Calabria	1.1%	0.2
Toscana	25.8%	7.3	Sicilia	11.0%	1.9
Umbria	16.7%	4.2	Sardegna	14.5%	2.9

Di nuovo: regione aperta?

Saldo commerciale su PIL



Assunzione n.2-La Toscana è una regione export-led?

CONTRIBUTI ALLA CRESCITA DEL PIL Variazioni %

	Variazione % del PIL	Di cui:				
		Spesa pubblica	Investimenti	Esportazioni	Propensione al consumo	Propensione all'import
1995-2001	11.3%	1.4%	5.5%	11.7%	4.2%	-9.5%
2001-2007	6.6%	3.8%	5.8%	3.1%	-1.9%	-2.1%
2007-2009	-4.3%	1.0%	-7.3%	-8.3%	2.6%	5.0%
2009-2013	-1.4%	-0.5%	-0.2%	2.4%	-0.4%	-1.3%

Assunzione n.3-La Toscana esporta prodotti tradizionali

Rispetto al resto del paese

	Toscana	Italia
Bassa	47%	27%
Medio-bassa	19%	23%
Medio-alta	29%	42%
Alta	5%	8%

Nel tempo

	2001-12
Bassa	-2%
Medio-bassa	24%
Medio-alta	41%
Alta	30%
totale	13%

Assunzione n.5: esportano soprattutto le PMI

ESPORTAZIONI PER CLASSE DI ADDETTI

Classe di addetti	esportazioni	produzione
1	1%	1%
2-9	9%	6%
10-19	10%	10%
20-49	16%	15%
50-249	20%	19%
250-499	5%	5%
500-999	9%	10%
1000 e oltre	31%	33%

NEL TEMPO

	2004	2010
1	0.5	0.6
2-9	6.8	6.4
10-19	14.4	10.9
20-49	21.2	18.8
50-249	26.0	25.1
250-499	7.3	5.4
500-999	7.3	11.3
1000 e oltre	16.5	21.5
totale	100.0	100.0

... dei distretti industriali

Quota di esportazioni per territorio

Territorio	Quota di export	Quota di valore della produzione
distretti industriali	44%	30%
altri territori industriali	16%	18%
aree urbane	10%	17%
area urbana Fiorentina	28%	33%
altri	2%	2%

Fonte: elaborazioni su dati ISTAT

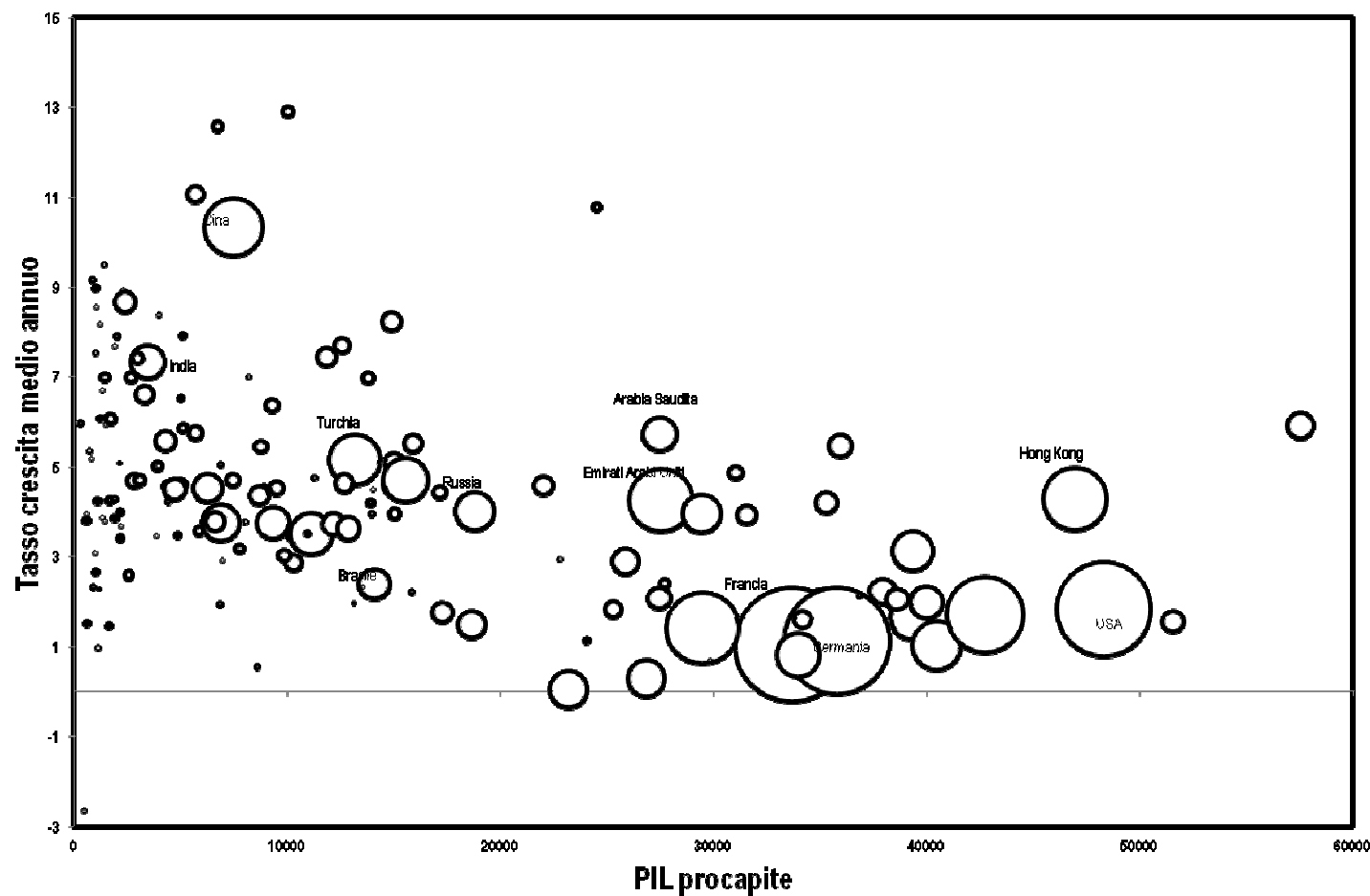
Assunzione n.4-La Toscana esporta in mercati lontani

DISTRIBUZIONE DELLE ESPORTAZIONI PER AREA DI MERCATO
senza settore oro (media 2010-2012)

	Toscana	regioni benchmark	Italia
Europa Occidentale	47%	53%	52%
Europa Orientale	9%	14%	13%
TOTALE EUROPA	56%	67%	65%
America Nord	9%	7%	7%
AmericaSud	4%	4%	3%
Medio Oriente	10%	7%	8%
Estremo Oriente	9%	5%	4%
Resto Asia	2%	2%	1%
Africa del Nord	4%	3%	5%
Resto Africa	2%	1%	1%
Altre	5%	5%	4%

Fonte: elaborazioni su dati ISTAT

Verso paesi ricchi, ma a bassa crescita



Assunzione n. 6: elevata capacità di attivazione a monte

Valore aggiunto attivato da 100 euro di export di beni

	2009	1995
Beni	31.0	38.1
servizi	16.5	13.3
TOTALE	47.5	51.3

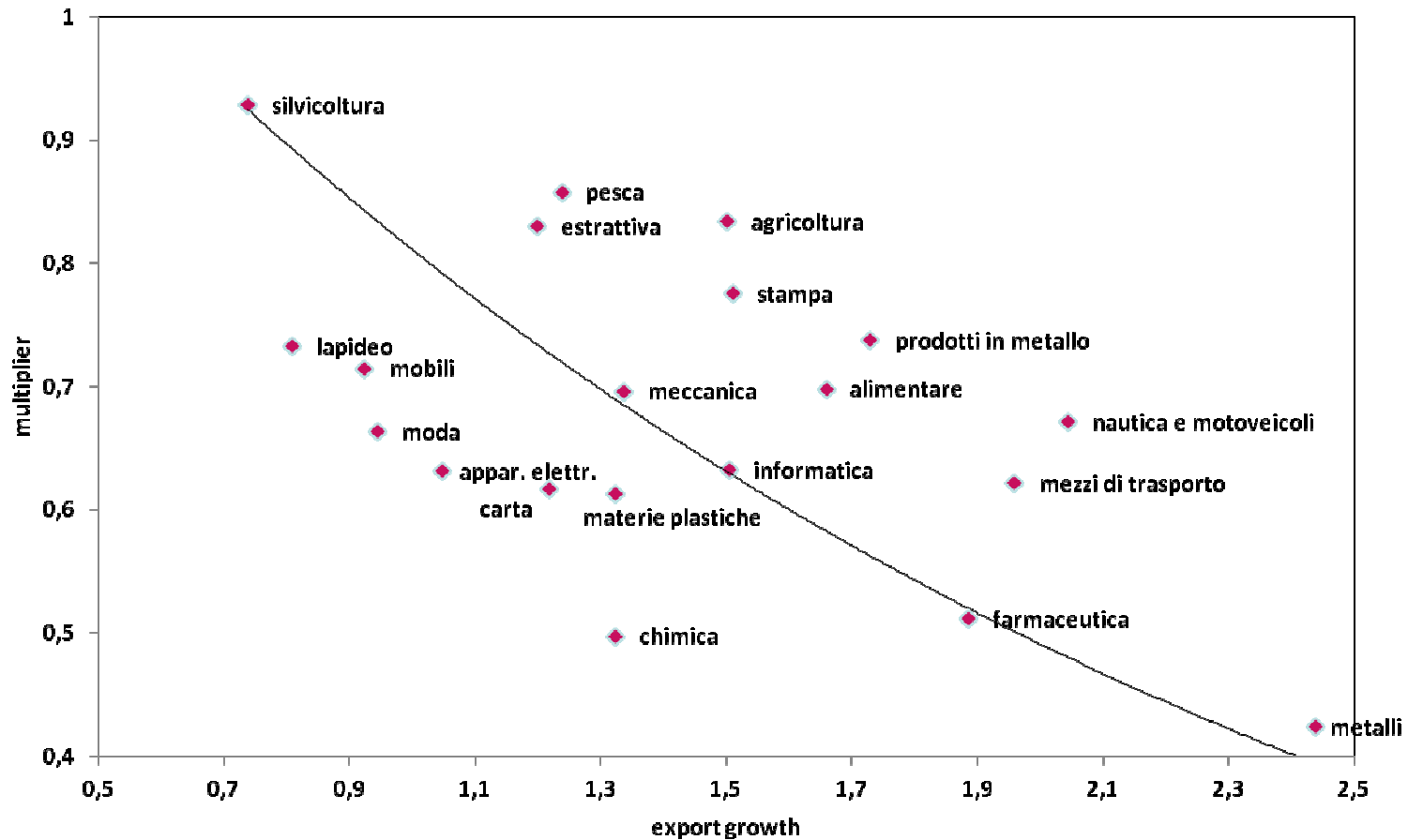
Fonte: stime IRPET

Export e manifatturiero

DINAMICA DEL PIL E DELL'EXPORT A CONFRONTO

	export	PIL.	elasticità	Test t	R ²
Piemonte	0.7	-0.6	0.1346	0.4896	-0.0498
Lombardia	1.9	-0.2	0.1159	1.3260	0.0452
Veneto	2.5	0.7	0.3185	7.0474	0.7525
Emilia Romagna	3.6	0.5	0.2383	4.4578	0.5411
Toscana	2.5	-0.8	-0.0985	-0.6591	-0.0366
Marche	2.0	0.6	0.3736	8.2852	0.8087

Export e backward linkages



Riepilogando:

- Regione aperta, ma...
- Ritorno ad una crescita export-led
- Verso i settori a più alta tecnologia
- Verso imprese più grandi
- continuano a pesare i distretti
- Verso i paesi ricchi, ma meno dinamici
- Si riduce il contenuto di valore aggiunto
- Si riduce il moltiplicatore

Quindi: ancora un'economia export-led ma deve rafforzarsi il moltiplicatore interno