



COMMISSARIO DI GOVERNO CONTRO IL DISSESTO IDROGEOLOGICO

(D.L. 91/2014 e D.L. 133/2014)

REGIONE TOSCANA

SETTORE GENIO CIVILE VALDARNO INFERIORE E COSTA

Int. 09IR698/G1 - ADEGUAMENTI IDRAULICI E NUOVE OPERE SUL TORRENTE MORRA

**ADEGUAMENTI IDRAULICI SUL TORRENTE MORRA IN LOCALITA'
TORRETTA VECCHIA - COMUNE DI COLLESALVETTI (LI) E FAUGLIA (PI)**

PROGETTO DEFINITIVO

DIRIGENTE RESPONSABILE DEL CONTRATTO

Ing. Francesco Pistone

RESPONSABILE UNICO DEL PROCEDIMENTO

Ing. Andrea Carli

UFFICIO DI PROGETTAZIONE

PROGETTISTA

Ing. Alessandro Raghianti

COMPONENTI GEOLOGICHE

Geol. Mauro Allagosta

COORDINATORE PER LA SICUREZZA

IN FASE DI PROGETTAZIONE

Ing. Alessandro Raghianti

CODICE PROGETTO

09IR698/G1

OGGETTO ELABORATO

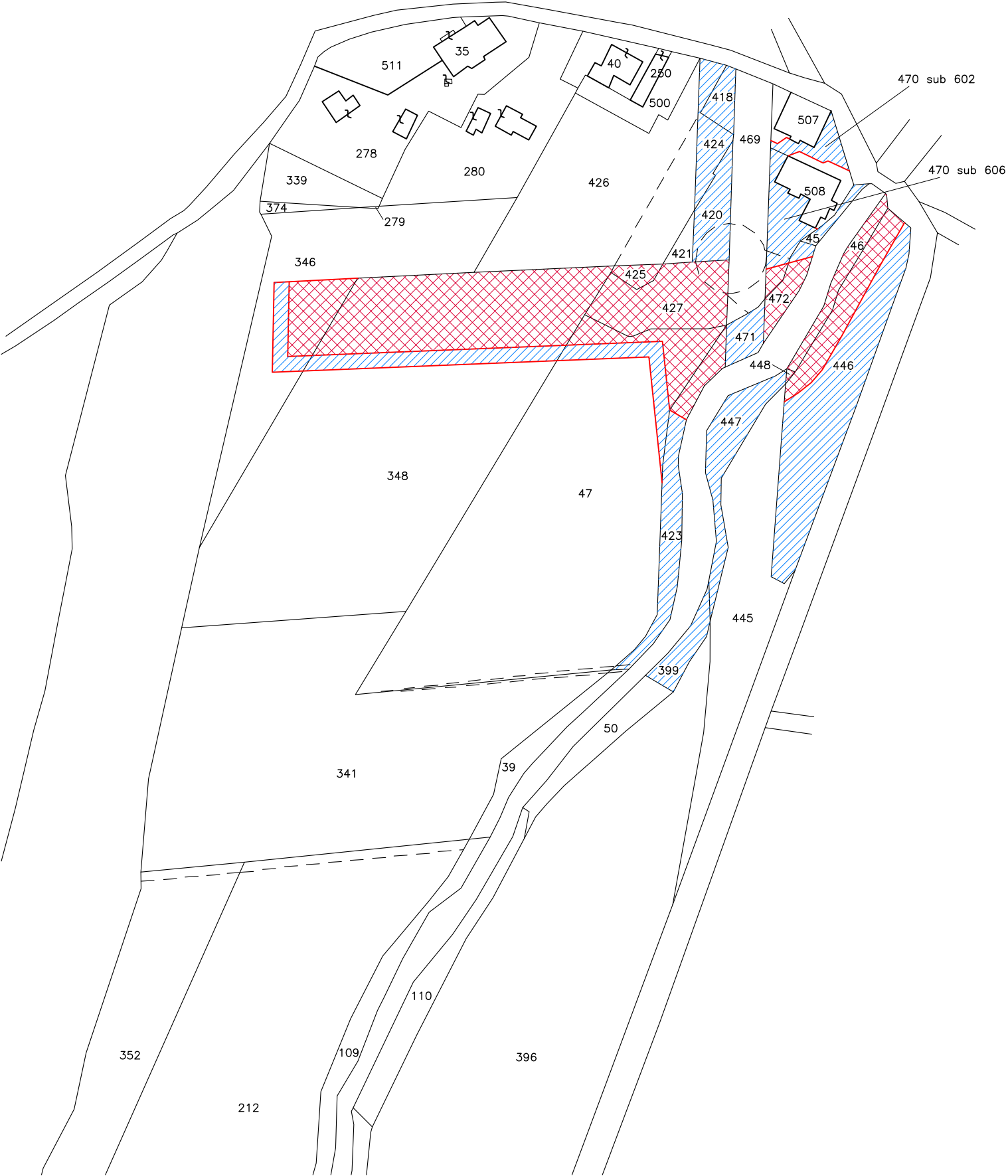
Piano particellare di esproprio

(estratto relativo alle sole planimetrie catastali delle aree oggetto d'intervento)

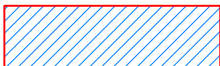
	Soggetto competente	Data	Firma	ELABORATO
Emesso	Progettista Ing. Alessandro Raghianti			A 07
Visionato	Ing. Andrea Carli			
Confermato	Ing. Francesco Pistone			

Livorno - Via Aristide Nardini 31, 57125

FOGLIO 81 Comune di COLLESALVETTI (LI)

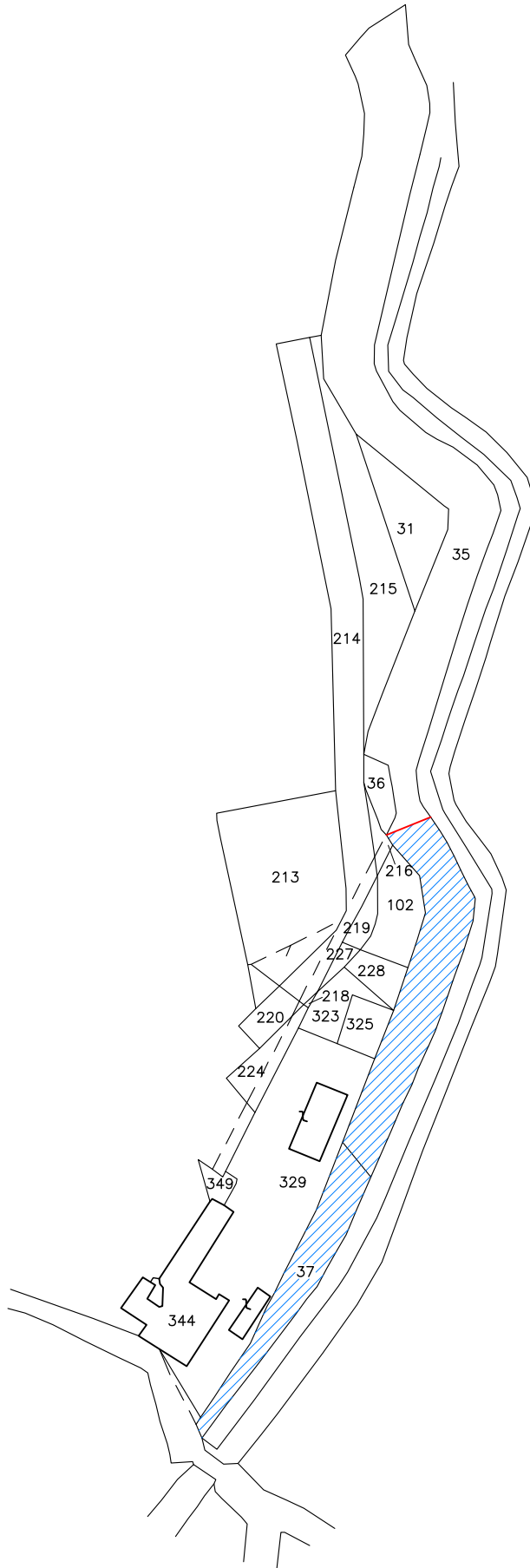


superficie soggetta a esproprio

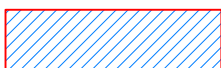


superficie soggetta a occupazione temporanea

FOGLIO 80 Comune di COLLESALVETTI (LI)

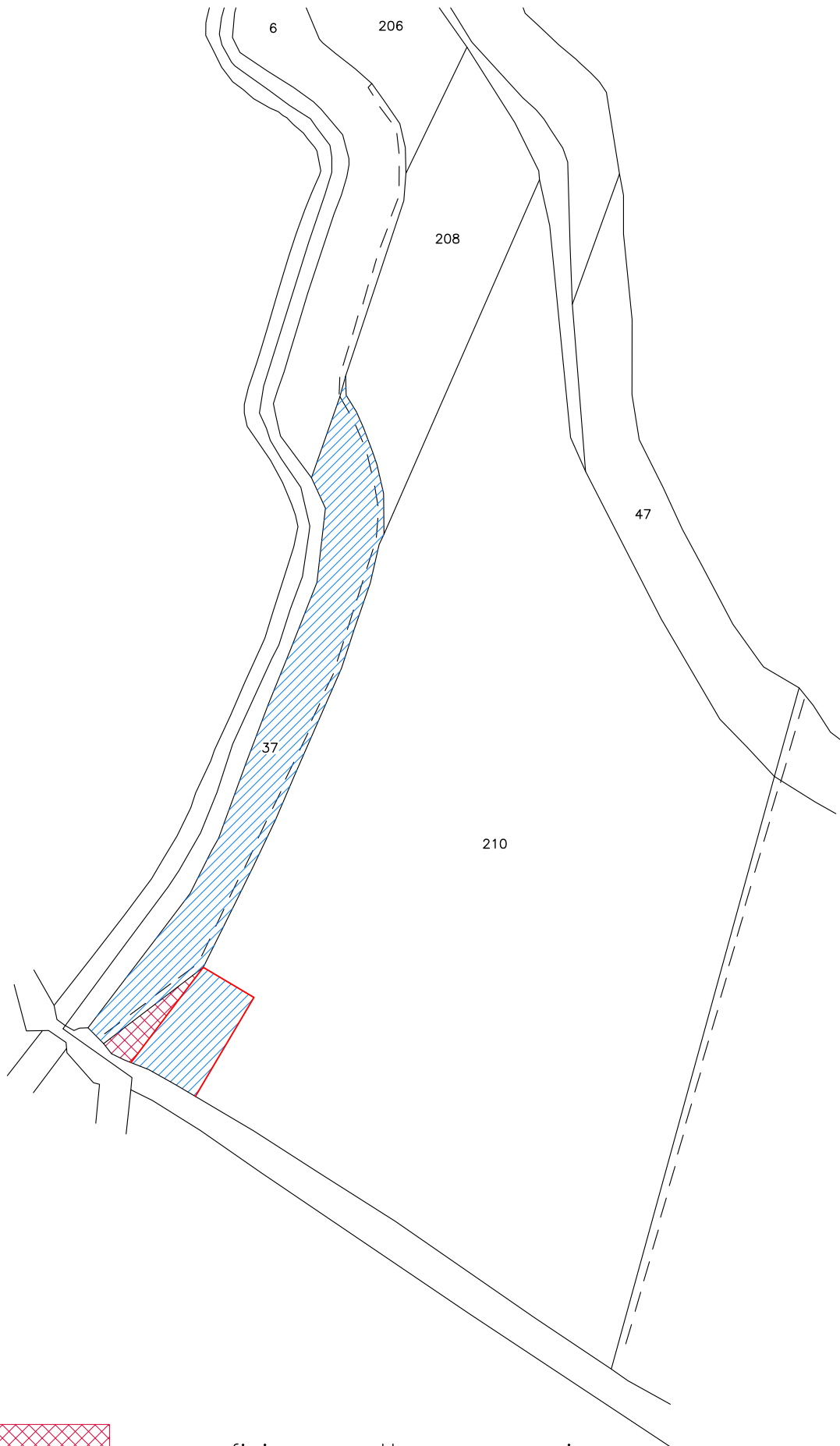


superficie soggetta a esproprio

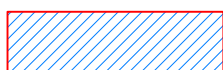


superficie soggetta a occupazione temporanea

FOGLIO 25 Comune di FAUGLIA (PI)



superficie soggetta a esproprio



superficie soggetta a occupazione temporanea