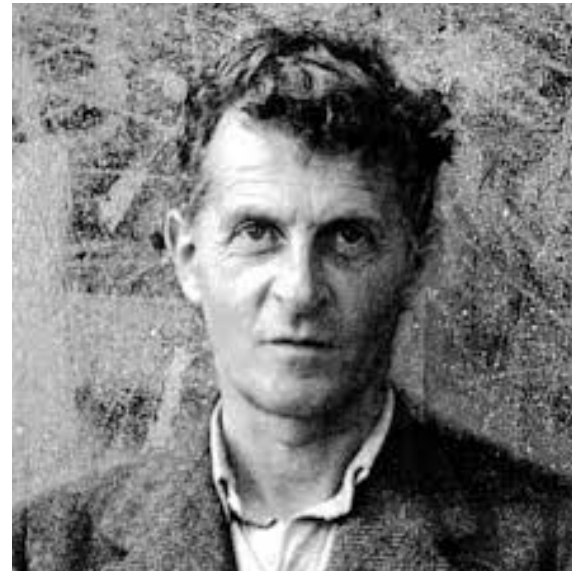


**pro**  
**mo** polo  
tecnico  
**professionale**  
**moda**

# Una storia di confine

Firenze, 25 marzo 2019

*“Come faremo, allora, a spiegare a qualcuno che cos’è un gioco? Io credo che gli descriveremo alcuni giochi, e poi potremmo aggiungere: ‘questa, e simili cose, si chiamano giochi’. Noi stessi ne sappiamo forse di più? Ma questa non è ignoranza. Noi non conosciamo i confini perché non sono tracciati. Noi possiamo tracciare un confine, per uno scopo particolare.*  
L. Wittgenstein, 1953



# I PARTNER E IL TERRITORIO

## Scuole

- IT “C. Cattaneo” S.Miniato (PI) - capofila
- IIS “A. Checchi” Fucecchio (FI)
- IPSIA “A. Pacinotti” Pontedera (PI)
- I.I.S. “Carducci” Volterra (PI)
- ISIS “Sismondi-Pacinotti” Pescia (PT)
- Liceo Artistico Statale Russoli Pisa
- IIS “Machiavelli-Paladini-Civitali” (LU)

## Aziende

- Calzaturificio EVERYN S.r.l. Pontedera
- Conceria Nuova Antilope srl
- Tempesti spa
- Volpi Concerie srl
- Conceria GI-ELLE-EMME spa
- Conceria Victoria srl
- Conceria Upim srl
- Conceria Alba Spa
- Futura Lavorazioni Meccaniche Srl

## Enti di Formazione e di Ricerca, Fondazioni ITS

- Fo.Ri.Um. – S. Croce sull’Arno (PI)
- Agenzia Copernico – Pisa
- Istituto Modartech – Pontedera (PI)
- PO.TE.CO. Polo Tecnologico Conciario S. Croce sull’Arno
- Fondazione ITS MITA Firenze

## Associazioni Imprenditoriali

- Associazione Conciatori soc. coop. S. Croce sull’Arno
- Consorzio Conciatori di Ponte a Egola soc.coop. S. Miniato
- CNA Pisa

## Enti locali

- Provincia di Pisa
- Comune di Santa Croce sull’Arno (PI)
- Comune di Fucecchio (FI)
- Comune di San Miniato (PI)
- Comune di Montopoli V/Arno (PI)

“PRO. MO. rappresenta un **sistema educativo locale**, frutto della cooperazione tra sistemi formativi e realtà produttive nella **filiera del settore Moda** (conciario, calzaturiero, pelletteria ed abbigliamento)... Il suo **territorio di riferimento** coincide con quello del Distretto industriale di Santa Croce, del distretto calzaturiero della Valdinievole, del distretto calzaturiero e dell’abbigliamento della Valdera e del Valdarno Inf.”

## I PROGETTI STRATEGICI

- **MO.DA. & SCU.O.LA.** – *MOTivazione, Didattica, & SCUola Orientata al Lavoro* (avvio nei prossimi mesi)  
Partners: IT Cattaneo (capofila), IS Checchi, IPSIA Pacinotti, IS Sismondi-Pacinotti, Forium, Poteco, ITS MITA e 2 imprese: Conceria Volpi e Poggianti 1958
- **ALTERNANZA & CO.** – *Interventi a supporto delle azioni di alternanza scuola lavoro*  
Partners: IT C. Cattaneo di San Miniato, IIS A. Checchi di Fucecchio, I.S.I.S. Sismondi-Pacinotti di Pescia, IPSIA Pacinotti di Pontedera, I.I.S Carducci di Volterra e I.I.S. Russoli di Pisa

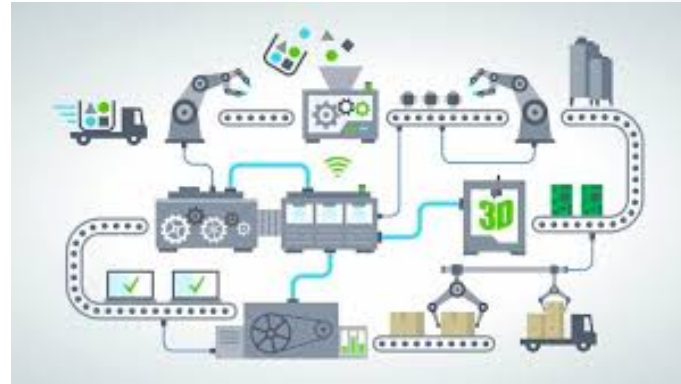
## I PROGETTI STRATEGICI

- **PROMO.TION.** - *Promuovere e diffondere il contratto di apprendistato in duale*
- **Sperimentazione dei contratti in apprendistato in duale** in tre scuole del Polo
- **Sperimentazione dell'IeFp potenziato e dell'IeFP integrato scuola-agenzia:** IT Cattaneo e Fo.Ri.Um.
- **NON UNO DI MENO – “progetto in franchising”**  
*Riorientamento e motivazione degli alunni del biennio della scuola superiore, attivato con le risorse del PTP.*
- **PRO.MO. Sì** - *Sviluppo del sistema di governance di Pro.mo.*

## GLI ORGANISMI STATUTARI

- **Comitato di Indirizzo:** un rappresentante per ogni partner (incontro annuale di programmazione, con conferenza aperta all'esterno su un tema di interesse comune)
- **Comitato Tecnico Scientifico**  
(ruolo di consulenza su progetti e azioni specifiche)
- **Gruppo Operativo: rappresentanti di 4 scuole, 2 agenzie formative, 3 associazioni imprenditoriali, 1 ente di ricerca.**  
(incarichi del G.O: segreteria e coordinamento generale all'i.s. capifila; supporto organizzativo e comunicazione interna, comunicazione esterna a due diverse agenzie formative)
- **Coordinatore del Polo e responsabili dei partner**  
(nuovi incarichi in seguito al progetto Promo Sì)

## PUNTI DI FORZA I



# filiera

La sostanziale coincidenza fra **rete formativa e filiera produttiva**. Nel caso concreto, il perno è costituito dalla realtà del **Distretto conciario**, con la sua strutturazione organizzativa e le sue forme di coesione sociale.

## PUNTI DI FORZA II



# condivisione

del **senso** del lavoro comune, ovvero delle **finalità strategiche**. Nel caso concreto, la piena **valorizzazione della risorsa umana attraverso la formazione**:  
contrasto alla dispersione, personalizzazione, didattica innovativa, valore formativo del lavoro



## PUNTI DI FORZA III



# fiducia

**nei rapporti, anche personali, fra chi rappresenta i soggetti. Riconoscimento e rispetto dei ruoli e delle funzioni di ciascuno. Equilibrio fra processi formali e consuetudini informali**

# agilità



La rete come struttura **adattabile**, capace di cogliere le **occasioni**, modularsi secondo il bisogno, tollerare **assetti variabili** se sono funzionali ad un obiettivo generalmente condiviso.

## PUNTI DI MIGLIORAMENTO



- **Turn over dei DS**
- **Carenza di misure dedicate**
- **Comunicazione esterna**  
(percezione del valore aggiunto presso i portatori di interesse)

## CRITICITA'



"Let's do something *different* today."

# routine

Una simile struttura a rete o si muove  
e si trasforma cogliendo nuove opportunità  
oppure progressivamente si sfilaccia e deperisce

*“Negli ultimi anni le organizzazioni si sono evolute: da ‘orologi’ a ‘organismi’, da ‘castelli a ‘reti’... La metafora dell’organizzazione come **macchina** fa pensare all’ordine come ad un insieme di parti ben connesse fra loro e capaci di eseguire prestazioni determinate. La metafora dell’organizzazione come **organismo** fa pensare ad una struttura complessa che evolve ed è capace di fissare essa stessa i propri fini e le proprie condotte.”*

F. Butera, Roma, 2009

