



PR13E - ATLANTE AREE DI APPROFONDIMENTO MATERIALI ORNAMENTALI STORICI

Provincia di:

PI

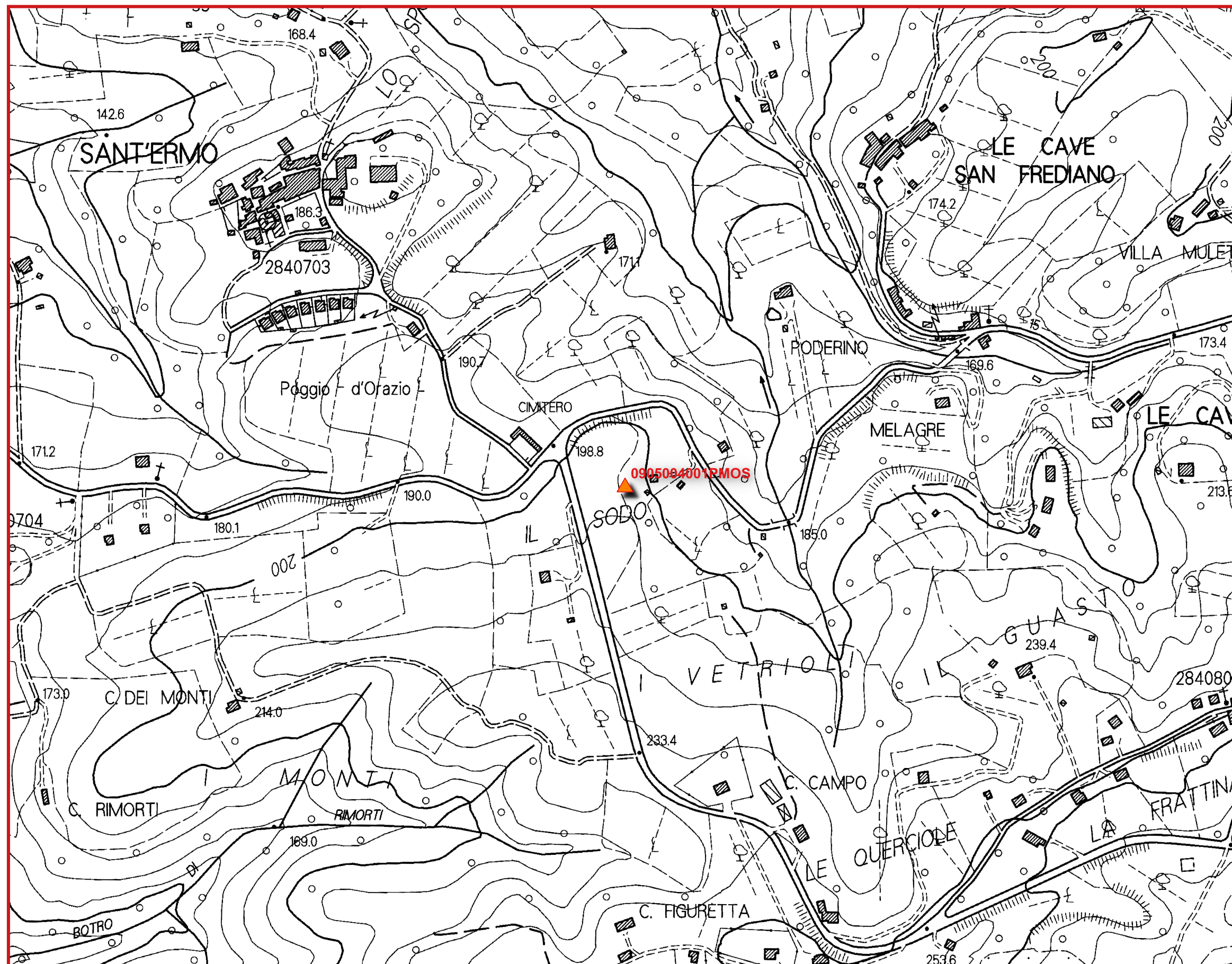
Comune di:

CASCIANA TERME

CODICE AREA

0905004001PMOS

Estratto cartografico di dettaglio



Località:
IL SODO

Origine segnalazione:
0905004001PMOS

Tipologia Materiale:
CALCARI AD AMPHISTEGINA

Varietà merceologica:
CALCARE ORGANOGENO

Legenda

- SITI DA APPROFONDIRE
A CURA DELLA PIANIFICAZIONE COMUNALE
- Ambiti amministrativi
 - Comuni
 - Province

1:5.000



PR13E - ATLANTE AREE DI APPROFONDIMENTO
MATERIALI ORNAMENTALI STORICI


Estratto aerofotogrammetrico di dettaglio

Provincia di:	PI
Comune di:	CASCIANA TERME


M.O.S.	0905004001PMOS
--------	----------------




Legenda

 SITI DA APPROFONDIRE
A CURA DELLA PIANIFICAZIONE COMUNALE

Ambiti amministrativi

 Comuni

 Province