

## ZONE DI PROTEZIONE

REGIONE  
TOSCANA



### Regione Toscana

Direzione Agricoltura e Sviluppo rurale  
Settore Attività Faunistico Venatoria, Pesca  
dilettantistica, Pesca in mare

**Fiume:** Merse

**Riva:** Destra e Sinistra

**Classificazione:** Ciprinidi

**Comune:** Sovicille, Monticiano, Murlo.

**Località:** Brenna, Orgia, Filetta,  
S.Lorenzo a Merse

**Descrizione tratto:** Dal guado di Brenna a monte, al fosso di Bellaria a valle (1000 mt ca a valle del ponte di Macereto).



### Caratteristiche Z.d.P

<b>Lunghezza</b>	KM. 15.5
<b>Fondale</b>	Ciottoli, ghiaia, sabbia, limo
<b>Specie ittiche più comuni</b>	Cavedano, barbo padano, carpa, tinca, pesce gatto punteggiato, anguilla, luccio.
<b>Coordinate Inizio a monte</b>	N 43°12'11" E 11°13'48"

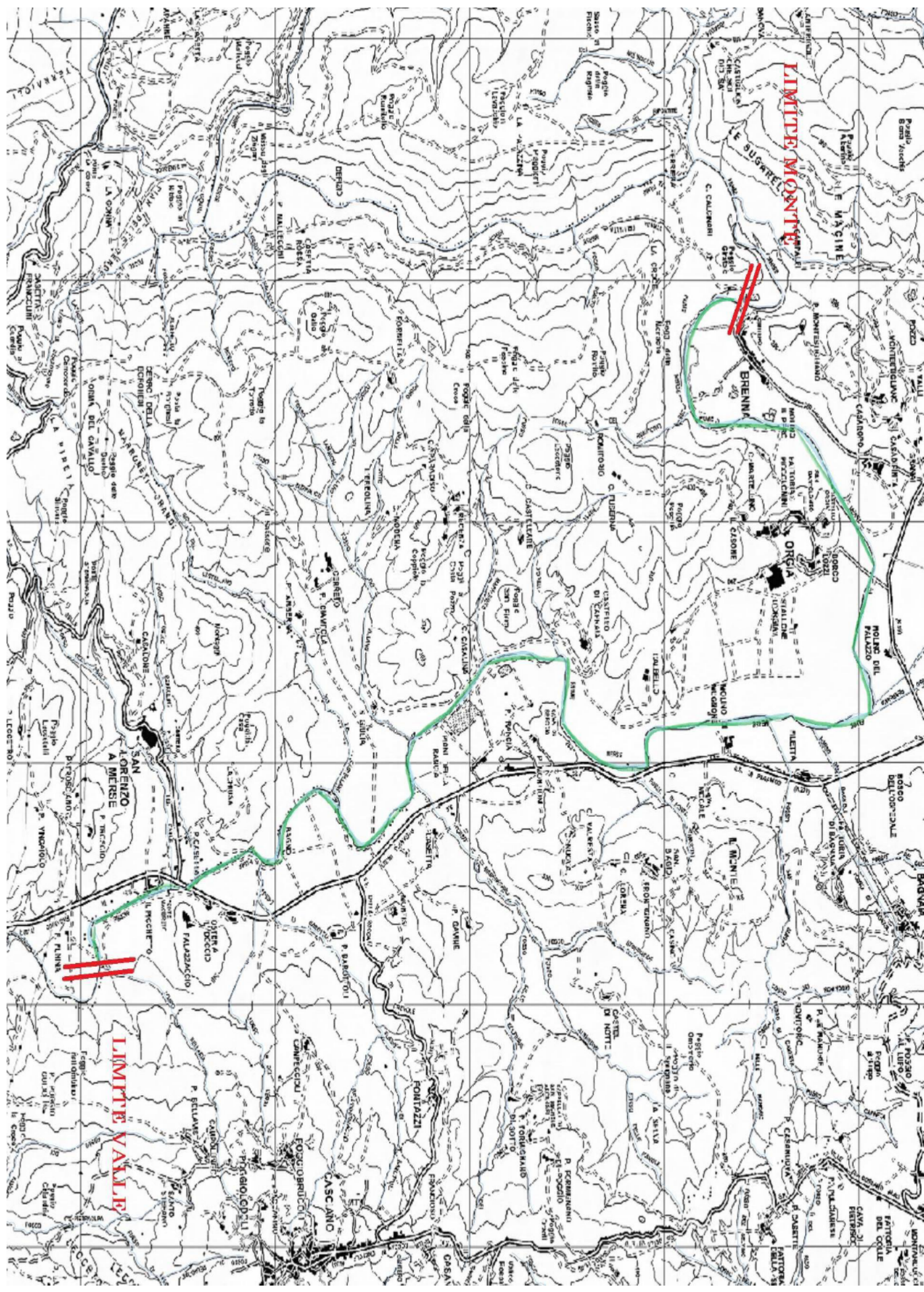
**Tipo di divieto**      **PARZIALE**

## **DISCIPLINARE DI PESCA**

- La pesca del luccio è consentita dal 16 Giugno al 30 Novembre.
- Divieto di pesca con il pesce vivo o morto o parti di esso.
- È proibito trattenere esemplari di luccio (*Esox lucius*), il rilascio deve avvenire a mani bagnate e con il pesce in acqua.
- Tutte le esche artificiali dovranno essere munite di un unico amo singolo senza ardiglione o con ardiglione schiacciato.
- Divieto di pesca con tutte le esche artificiali nel periodo di chiusura della pesca al luccio.
- Obbligo di utilizzo del cavetto di acciaio, di lunghezza non inferiore ai 35 cm., per tutte le esche artificiali di lunghezza superiore a 5 cm. Per la determinazione di tale misura si considera lo spazio intercorrente tra le due estremità più distanti dell'artificiale.

### **ZONE DI FREGA**

All'interno della Zona di Protezione, tra il guado di Serravalle a monte e la confluenza del torrente Serpenna a valle, e quindi nei torrenti Rosia e Serpenna, sono state istituite delle zone di frega, dove dal 1 Gennaio al 1 Maggio di ogni anno vige un divieto assoluto di pesca.



LIMITE MONTE

BRENNA

ORGIA

LIMITE VALLE