

## ZONE DI PROTEZIONE

REGIONE  
TOSCANA



### Regione Toscana

**Direzione Agricoltura e Sviluppo rurale**  
**Settore Attività Faunistico Venatoria, Pesca**  
**dilettantistica, Pesca in mare**

**Torrente:** Massellone

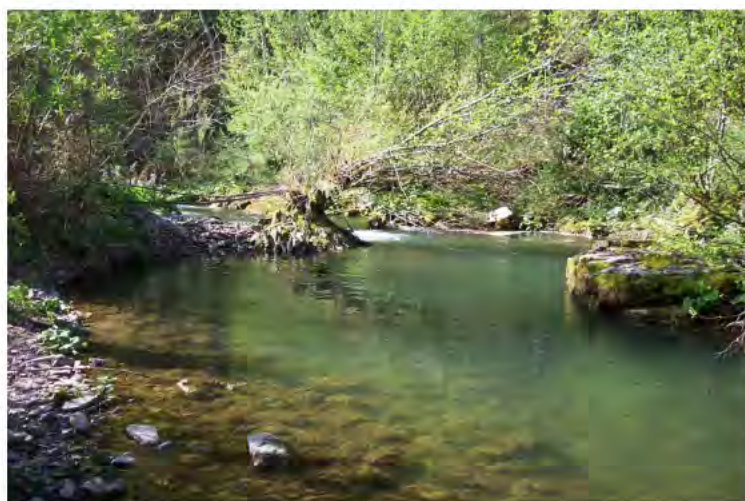
**Riva:** Destra e Sinistra

**Classificazione:** Salmonidi

**Comune:** Gaiole in Chianti

**Località:** Molino a Sesta

**Descrizione tratto:** dalla briglia posta di fronte all'incrocio tra la SS n° 408 di Montevarchi e la SP n°114 Traversa del Chianti a monte sino alla briglia di presa del Molino a Sesta (comune di Gaiole in Chianti).



### Caratteristiche Z.d.P

<b>Lunghezza</b>	Km 4,5	
<b>Fondale</b>	Prevalentemente costituito da sassi e ciottoli	
<b>Specie ittiche più comuni</b>	,	
	Vairone	Cavedano
	Cavedano di ruscello	Rovella ,
	Ghiozzo di ruscello	Barbo tiberino
	Trota fario	
<b>Coordinate</b>	N 43°27'00"	
<b>Inizio a monte</b>	E 11°25'10"	

**Tipo di divieto**

**PARZIALE**

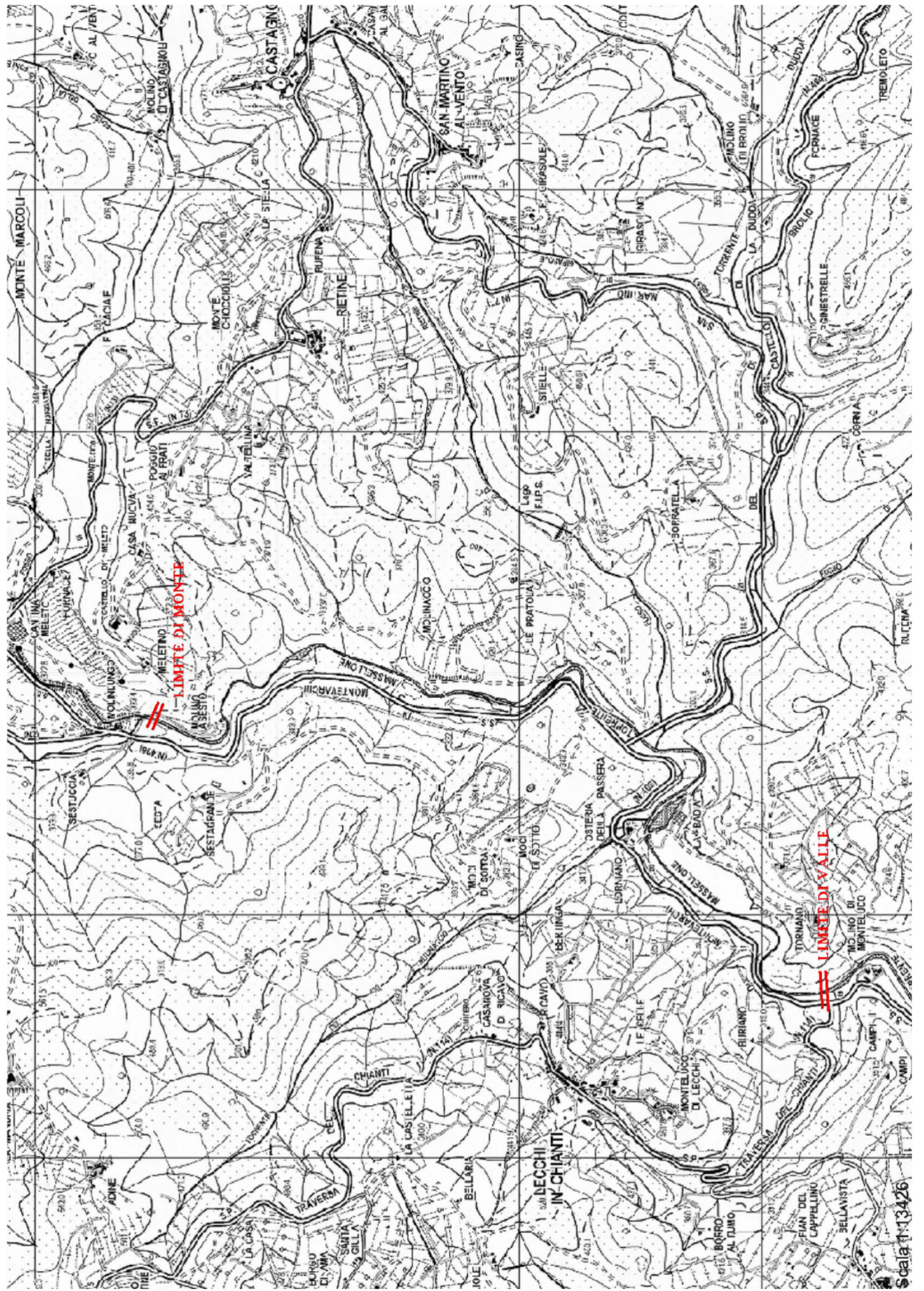
## **DISCIPLINARE DI PESCA**

È consentito unicamente l'esercizio della pesca con la tecnica delle esche artificiali e l'utilizzo di un'unica esca, munita di amo singolo, senza ardiglione o con ardiglione schiacciato, è vietato l'uso dello streamer.

Il pesce catturato deve essere reimpresso immediatamente in acqua.

È vietato detenere qualsiasi specie di pesce e l'utilizzo del guadino anche come mezzo ausiliario per il recupero del pesce.

La manipolazione del pesce deve essere effettuata a mani bagnate adottando le opportune cautele.



LIMITE DI MONTE

LIMITE DI VALLE

Scala 1:13426