



Garanzia Giovani in Toscana

Dati aggiornati al 27/05/2019 07:02:22



E' dal 28 aprile 2014 che in Toscana, il portale on line per aderire a Garanzia Giovani, è disponibile per la registrazione dei giovani tra i 15 e i 29 anni che non lavorano e non frequentano un corso scolastico o formativo per conseguire un titolo di studio.

Le adesioni a Garanzia Giovani con la scelta della regione toscana sono state in totale 147.359, di cui 141.472 sono state completate sul portale regionale scegliendo il Centro per l'impiego e prenotando il primo colloquio*. La partecipazione risulta appena superiore per i maschi (52%).

Sulla distribuzione territoriale si registrano a Firenze, Pisa e Arezzo le adesioni più consistenti.

L'andamento dei periodi di adesione sono stati caratterizzati da picchi molto alti all'inizio del provvedimento, seguito da una certa regolarità del flusso nel periodo successivo. Il 2017 nel complesso ha fatto registrare basse discordanze rispetto alle adesioni del 2016 (-0.4%). Nel corso del 2018 le flessioni rispetto all'anno precedente sono complessivamente più rilevanti (-12,6%). Nei primi mesi del 2019 il numero di adesioni rimane sui valori del 2018.

La maggior parte dei Giovani che hanno aderito sono di cittadinanza italiana. Mentre il 12% sono di nazionalità straniera e fra questi prevalgono gli albanesi, rumeni e marocchini.

I giovani compresi nella fascia di età 15-24 rappresentano una percentuale più alta (65%) di quelli appartenenti alla fascia di età 25-30 (35%).

I Centri per l'impiego della Toscana sulle 142.950 adesioni registrate hanno suscitato attrazione anche per un numero notevole di ragazzi domiciliati fuori dalla Toscana: 8.561 provengono da altre regioni e rappresentano il 6% del totale. Le province che attraggono maggiormente questi giovani sono Firenze (3.470) Pisa (1.329) e Siena (1.120).

I Centri per l'impiego della Toscana hanno iniziato a ricevere i giovani dal 15 maggio 2014 e, alla data odierna, sono stati fatti 113.801 colloqui di orientamento e siglati 103.255 patti di attivazione.

I Giovani presi in carico dai Centri per l'impiego sono 91.596 di questi risultano inseriti nel mercato del lavoro 77.454. Fra i giovani avviati al lavoro ci sono stati 33.370 Tirocini, 2.091 con Contratto a tempo determinato, 30.782 con Contratto di apprendistato e 11.211 con Contratto a tempo indeterminato.

*** La differenza fra le due cifre, pari a 4.522 sono richieste di giovani che non hanno ancora completato l'adesione sul portale regionale, oppure che hanno scelto un'altra regione o, ancora, per errori nella compilazione dei campi obbligatori (es.: indirizzo email inesistente).**

Adesioni a "Garanzia Giovani" per CPI Toscano Scelto e Sesso

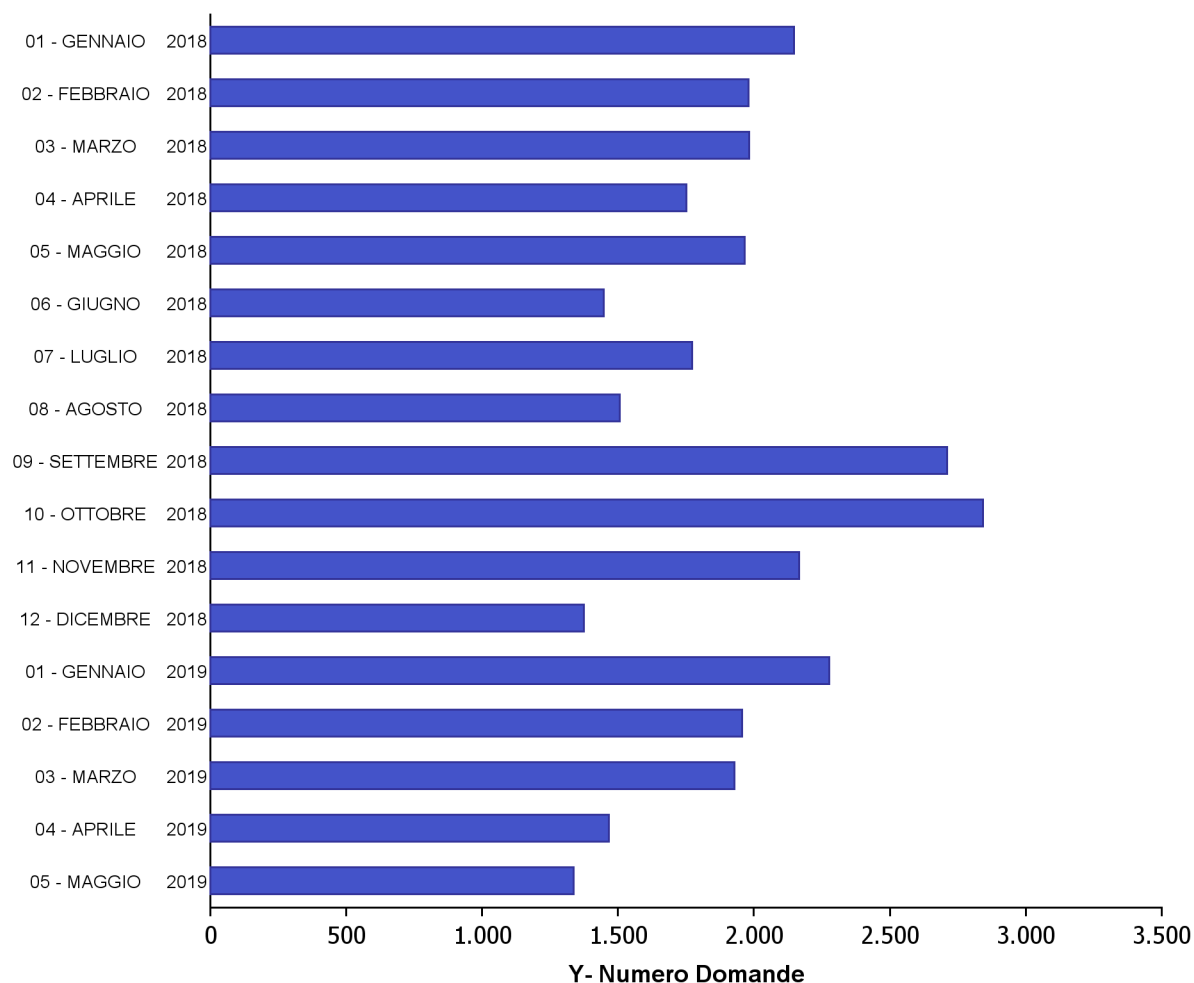
		F	M	Totale
AR	AREZZO	3.051	3.248	6.299
	BIBBIENA	590	785	1.375
	CORTONA	910	1.063	1.973
	MONTEVARCHI	1.791	2.054	3.845
	SANSEPOLCRO	494	456	950
AR	Totale	6.836	7.606	14.442
CEV	CASTELFIORENTINO	823	1.021	1.844
	EMPOLI	2.685	2.896	5.581
CEV	Totale	3.508	3.917	7.425
FI	BORGIO SAN LORENZO	975	1.227	2.202
	FIGLINE E INCISA VALDARNO	770	885	1.655
	FIRENZE	8.360	7.826	16.186
	PONTASSIEVE	696	825	1.521
	SAN CASCIANO IN VAL DI PESA	733	835	1.568
	SCANDICCI	2.033	2.095	4.128
	SESTO FIORENTINO	1.816	1.865	3.681
FI	Totale	15.383	15.558	30.941
GR	ARCIDOSO	229	210	439
	FOLLONICA	746	958	1.704
	GROSSETO	1.963	2.135	4.098
	MANCIANO	121	140	261
	ORBETELLO	392	327	719
GR	Totale	3.451	3.770	7.221
LI	LIVORNO	3.956	4.126	8.082
	PIOMBINO	830	797	1.627
	PORTOFERRAIO	534	470	1.004
	ROSIGNANO MARITTIMO	1.018	1.112	2.130
LI	Totale	6.338	6.505	12.843
LU	LUCCA	3.155	3.758	6.913
	VALLE DEL SERCHIO	1.300	1.682	2.982
	VIAREGGIO	2.077	1.960	4.037
LU	Totale	6.532	7.400	13.932
MS	MASSA	2.912	3.228	6.140
MS	Totale	2.912	3.228	6.140
PI	PISA	3.919	3.816	7.735
	PONTEDERA	2.997	3.141	6.138
	SANTA CROCE SULL'ARNO	2.341	2.850	5.191
	VOLTERRA	191	244	435
PI	Totale	9.448	10.051	19.499
PO	PRATO	4.257	4.760	9.017
PO	Totale	4.257	4.760	9.017
PT	MONSUMMANO	1.886	1.987	3.873
	PESCIA	553	563	1.116
	PISTOIA	2.204	2.363	4.567
	QUARRATA	847	908	1.755
PT	Totale	5.490	5.821	11.311
SI	ABBADIA SAN SALVATORE	214	216	430
	POGGIBONSI	1.371	1.508	2.879
	SIENA	2.621	2.555	5.176
	SINALUNGA	104	92	196
	VALDICHIANA	729	769	1.498
SI	Totale	5.039	5.140	10.179
	Totale	69.194	73.756	142.950

Andamento temporale delle Adesioni a "Garanzia Giovani"

Mesi

	01	02	03	04	05	06	07	08	09	10	11	12	Totale
2014				1.138	5.382	1.780	1.631	994	2.763	2.843	1.948	1.908	20.387
2015	2.379	2.445	2.850	3.141	3.103	2.250	2.658	2.092	4.884	4.083	3.527	2.442	35.854
2016	2.645	2.616	2.530	2.106	2.041	1.578	2.078	1.433	3.363	2.775	2.402	1.521	27.088
2017	2.405	2.319	2.835	2.194	2.232	1.504	1.953	1.583	3.038	3.163	2.383	1.401	27.010
2018	2.148	1.981	1.982	1.751	1.966	1.447	1.772	1.507	2.712	2.842	2.166	1.374	23.648
2019	2.277	1.956	1.928	1.465	1.337								8.963
Totale	11.854	11.317	12.125	11.795	16.061	8.559	10.092	7.609	16.760	15.706	12.426	8.646	142.950

Andamento delle ultime settimane delle Adesioni	N. Domande
18 (29/04/19 - 05/05/19)	258
19 (06/05/19 - 12/05/19)	408
20 (13/05/19 - 19/05/19)	404
21 (20/05/19 - 26/05/19)	334



Adesioni a "Garanzia Giovani" per Cittadinanza e sesso

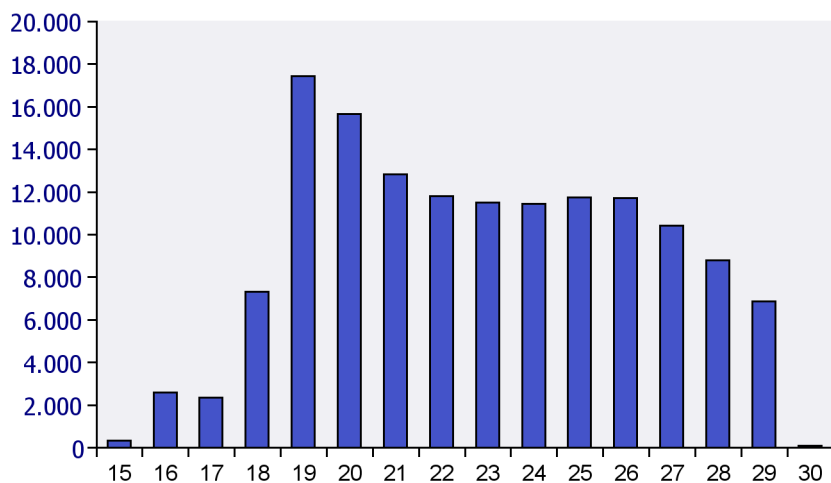
	F	M	TOTALE
Italiani	62.658	62.406	125.064
Stranieri	6.536	11.350	17.886
TOTALE	69.194	73.756	142.950

Adesioni a "Garanzia Giovani" per le principali nazionalità e sesso

	F	M	TOTALE
ALBANESE	1.701	2.025	3.726
ROMENA	1.431	1.406	2.837
MAROCCHINA	497	824	1.321
SENEGALESE	111	957	1.068
NIGERIANA	179	662	841
GAMBIA	2	573	575
PERUVIANA	217	309	526
MALI	3	480	483
PACHISTANA	43	319	362
UCRAINA	183	150	333
BANGLADESH	30	294	324
KOSOVARA	90	219	309
IVORIANA	32	243	275
GUINEA	8	243	251
MOLDOVA	127	121	248

Adesioni a "Garanzia Giovani" per età e sesso

	F	M	TOTALE
15	123	231	354
16	839	1.762	2.601
17	790	1.566	2.356
18	2.752	4.569	7.321
19	7.476	9.961	17.437
20	6.401	9.260	15.661
21	5.331	7.494	12.825
22	5.611	6.188	11.799
23	5.917	5.573	11.490
24	6.194	5.262	11.456
25	6.534	5.206	11.740
26	6.640	5.082	11.722
27	5.842	4.578	10.420
28	4.915	3.868	8.783
29	3.778	3.100	6.878
30	51	56	107
TOTALE	69.194	73.756	142.950



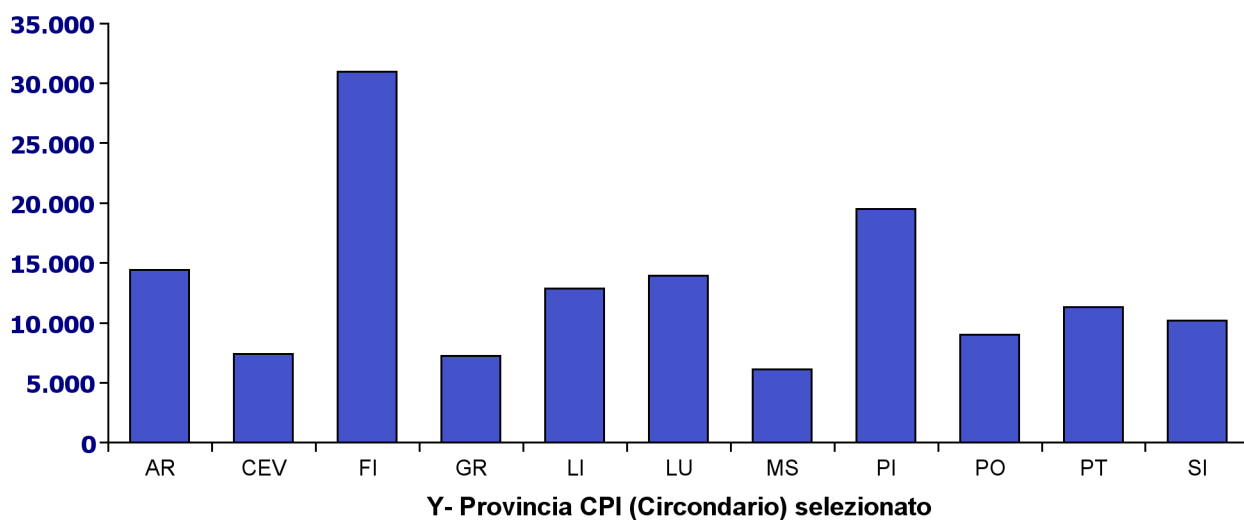
Adesioni a "Garanzia Giovani" per classi di età

	F	M	TOTALE
15-24 anni compiuti	41.434	51.866	93.300
25-30 anni non compiuti	27.760	21.890	49.650
TOTALE	69.194	73.756	142.950

Adesioni a "Garanzia Giovani" per Provincia di Domicilio e Provincia Scelta

Provincia domicilio													
Provincia scelta	AR	CEV	FI	GR	LI	LU	MS	PI	PO	PT	SI	FUORI TOSCANA	TOTALE
AR	13.469	5	131	4	5	8	1	10	5	7	112	685	14.442
CEV	3	6.639	160	5	15	17	3	260	13	41	43	226	7.425
FI	236	238	26.057	79	93	62	15	104	329	114	144	3.470	30.941
GR	6	3	31	6.806	35	4	1	25	2	6	42	260	7.221
LI	6	15	38	13	12.064	24	6	280	6	8	5	378	12.843
LU	6	22	37	8	40	12.926	123	269	15	173	8	305	13.932
MS		2	10	1	2	62	5.676	16	3	2	1	365	6.140
PI	13	620	65	29	252	174	26	16.916	18	44	13	1.329	19.499
PO	12	27	311	3	10	18	2	12	8.152	266	8	196	9.017
PT	3	58	81	5	10	129	5	36	237	10.517	3	227	11.311
SI	84	141	142	80	10	10	1	31	11	8	8.541	1.120	10.179
TOTALE	13.838	7.770	27.063	7.033	12.536	13.434	5.859	17.959	8.791	11.186	8.920	8.561	142.950

Adesioni a "Garanzia Giovani" per Provincia Scelta



Esiti occupazionali dei Giovani presi in carico

Giovani presi in carico	91.596	
di cui: Giovani inseriti nel mercato del lavoro	77.454	
tipo contratto	Tirocinio	33.370
	Contratto a tempo determinato	2.091
	Contratto di apprendistato	30.782
	Contratto a tempo indeterminato	11.211