



Garanzia Giovani in Toscana

Dati aggiornati al 16/09/2019 07:03:07



E' dal 28 aprile 2014 che in Toscana, il portale on line per aderire a Garanzia Giovani, è disponibile per la registrazione dei giovani tra i 15 e i 29 anni che non lavorano e non frequentano un corso scolastico o formativo per conseguire un titolo di studio.

Le adesioni a Garanzia Giovani con la scelta della regione toscana sono state in totale 152.728, di cui 148.418 sono state completate sul portale regionale scegliendo il Centro per l'impiego e prenotando il primo colloquio*. La partecipazione risulta appena superiore per i maschi (52%).

Sulla distribuzione territoriale si registrano a Firenze, Pisa e Arezzo le adesioni più consistenti.

L'andamento dei periodi di adesione sono stati caratterizzati da picchi molto alti all'inizio del provvedimento, seguito da una certa regolarità del flusso nel periodo successivo. Il 2017 nel complesso ha fatto registrare basse discordanze rispetto alle adesioni del 2016 (-0.4%), mentre per il 2018 le flessioni sono state complessivamente più rilevanti (-12,6%). Anche nel corso del 2019 le adesioni, su base annua, si presentano in calo.

La maggior parte dei Giovani che hanno aderito sono di cittadinanza italiana. Mentre il 12% sono di nazionalità straniera e fra questi prevalgono gli albanesi, rumeni e marocchini.

I giovani compresi nella fascia di età 15-24 rappresentano una percentuale più alta (65%) di quelli appartenenti alla fascia di età 25-30 (35%).

I Centri per l'impiego della Toscana sulle 148.418 adesioni registrate hanno suscitato attrazione anche per un numero notevole di ragazzi domiciliati fuori dalla Toscana: 8.676 provengono da altre regioni e rappresentano il 6% del totale. Le province che attraggono maggiormente questi giovani sono Firenze (3.511) Pisa (1.349) e Siena (1.136).

I Centri per l'impiego della Toscana hanno iniziato a ricevere i giovani dal 15 maggio 2014 e, alla data odierna, sono stati fatti 117.975 colloqui di orientamento e siglati 107.115 patti di attivazione.

I Giovani presi in carico dai Centri per l'impiego sono 94.658 di questi risultano inseriti nel mercato del lavoro 81.885. Fra i giovani avviati al lavoro ci sono stati 35.219 Tirocini, 746 con Contratto a tempo determinato, 33.489 con Contratto di apprendistato e 12.431 con Contratto a tempo indeterminato.

*** La differenza fra le due cifre, pari a 4.310 sono richieste di giovani che non hanno ancora completato l'adesione sul portale regionale, oppure che hanno scelto un'altra regione o, ancora, per errori nella compilazione dei campi obbligatori (es.: indirizzo email inesistente).**

Adesioni a "Garanzia Giovani" per CPI Toscano Scelto e Sesso

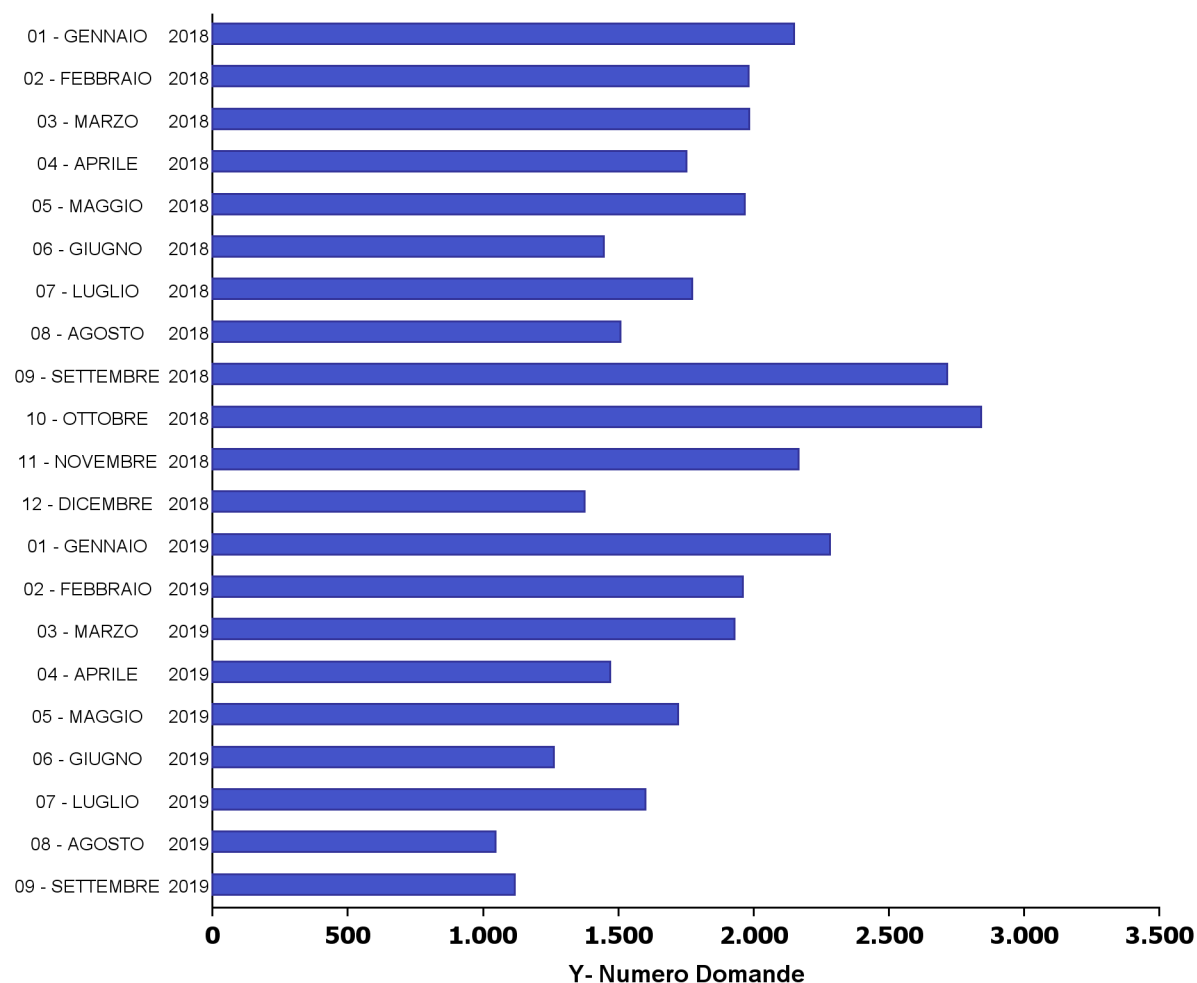
		F	M	Totale
AR	AREZZO	3.195	3.455	6.650
	BIBBIENA	613	839	1.452
	CORTONA	941	1.119	2.060
	MONTEVARCHI	1.868	2.143	4.011
	SANSEPOLCRO	506	482	988
AR	Totale	7.123	8.038	15.161
CEV	CASTELFIORENTINO	864	1.071	1.935
	EMPOLI	2.835	3.113	5.948
CEV	Totale	3.699	4.184	7.883
FI	BORGIO SAN LORENZO	1.004	1.284	2.288
	FIGLINE E INCISA VALDARNO	793	920	1.713
	FIRENZE	8.583	8.029	16.612
	PONTASSIEVE	717	852	1.569
	SAN CASCIANO IN VAL DI PESA	755	879	1.634
	SCANDICCI	2.107	2.187	4.294
	SESTO FIORENTINO	1.873	1.949	3.822
FI	Totale	15.832	16.100	31.932
GR	ARCIDOSO	238	220	458
	FOLLONICA	758	987	1.745
	GROSSETO	2.031	2.210	4.241
	MANCIANO	122	144	266
	ORBETELLO	397	328	725
GR	Totale	3.546	3.889	7.435
LI	LIVORNO	4.095	4.263	8.358
	PIOMBINO	843	831	1.674
	PORTOFERRAIO	539	476	1.015
	ROSIGNANO MARITTIMO	1.049	1.144	2.193
LI	Totale	6.526	6.714	13.240
LU	LUCCA	3.294	3.970	7.264
	VALLE DEL SERCHIO	1.371	1.818	3.189
	VIAREGGIO	2.105	1.991	4.096
LU	Totale	6.770	7.779	14.549
MS	MASSA	2.985	3.339	6.324
MS	Totale	2.985	3.339	6.324
PI	PISA	4.018	3.936	7.954
	PONTEDERA	3.122	3.294	6.416
	SANTA CROCE SULL'ARNO	2.455	3.009	5.464
	VOLTERRA	194	254	448
PI	Totale	9.789	10.493	20.282
PO	PRATO	4.374	4.945	9.319
PO	Totale	4.374	4.945	9.319
PT	MONSUMMANO	1.961	2.069	4.030
	PESCIA	565	579	1.144
	PISTOIA	2.266	2.447	4.713
	QUARRATA	879	945	1.824
PT	Totale	5.671	6.040	11.711
SI	ABBADIA SAN SALVATORE	220	226	446
	POGGIBONSI	1.440	1.596	3.036
	SIENA	2.693	2.657	5.350
	SINALUNGA	104	92	196
	VALDICHIANA	743	811	1.554
SI	Totale	5.200	5.382	10.582
	Totale	71.515	76.903	148.418

Andamento temporale delle Adesioni a "Garanzia Giovani"

Mesi

	01	02	03	04	05	06	07	08	09	10	11	12	Totale
2014				1.138	5.383	1.782	1.631	994	2.764	2.844	1.949	1.910	20.395
2015	2.379	2.445	2.851	3.142	3.103	2.250	2.659	2.092	4.884	4.084	3.528	2.443	35.860
2016	2.645	2.617	2.532	2.106	2.042	1.578	2.078	1.433	3.364	2.776	2.402	1.521	27.094
2017	2.406	2.322	2.838	2.194	2.233	1.504	1.955	1.585	3.041	3.164	2.383	1.401	27.026
2018	2.149	1.981	1.983	1.751	1.967	1.447	1.773	1.507	2.715	2.842	2.167	1.375	23.657
2019	2.281	1.960	1.929	1.470	1.720	1.262	1.600	1.046	1.118				14.386
Totale	11.860	11.325	12.133	11.801	16.448	9.823	11.696	8.657	17.886	15.710	12.429	8.650	148.418

Andamento delle ultime settimane delle Adesioni	N. Domande
34 (19/08/19 - 25/08/19)	173
35 (26/08/19 - 01/09/19)	329
36 (02/09/19 - 08/09/19)	570
37 (09/09/19 - 15/09/19)	535



Adesioni a "Garanzia Giovani" per Cittadinanza e sesso

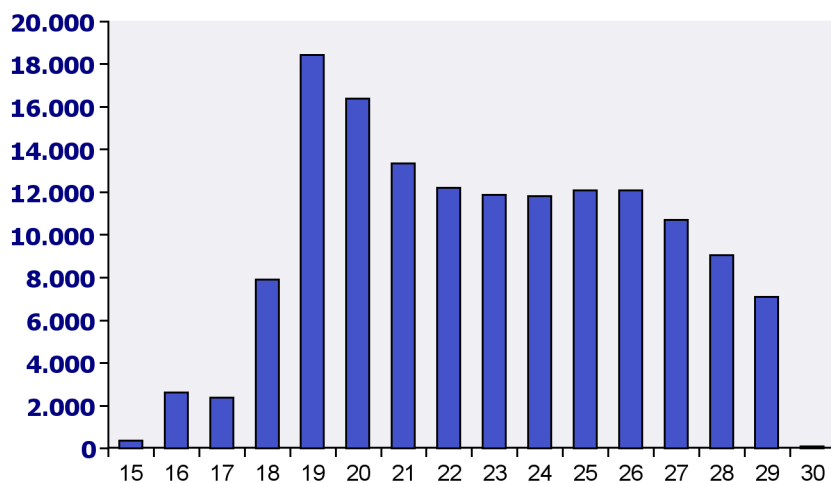
	F	M	TOTALE
Italiani	64.741	64.987	129.728
Stranieri	6.774	11.916	18.690
TOTALE	71.515	76.903	148.418

Adesioni a "Garanzia Giovani" per le principali nazionalità e sesso

	F	M	TOTALE
ALBANESE	1.746	2.103	3.849
ROMENA	1.475	1.458	2.933
MAROCCHINA	509	853	1.362
SENEGALESE	117	1.011	1.128
NIGERIANA	198	719	917
GAMBIA	3	620	623
PERUVIANA	239	330	569
MALI	3	511	514
PACHISTANA	45	332	377
UCRAINA	188	156	344
BANGLADESH	31	302	333
KOSOVARA	91	224	315
IVORIANA	33	261	294
GUINEA	8	268	276
MOLDOVA	136	124	260

Adesioni a "Garanzia Giovani" per età e sesso

	F	M	TOTALE
15	123	232	355
16	842	1.768	2.610
17	800	1.580	2.380
18	2.970	4.951	7.921
19	7.807	10.608	18.415
20	6.634	9.740	16.374
21	5.541	7.793	13.334
22	5.807	6.389	12.196
23	6.119	5.746	11.865
24	6.382	5.448	11.830
25	6.703	5.384	12.087
26	6.821	5.257	12.078
27	5.980	4.736	10.716
28	5.037	4.000	9.037
29	3.897	3.212	7.109
30	52	59	111
TOTALE	71.515	76.903	148.418



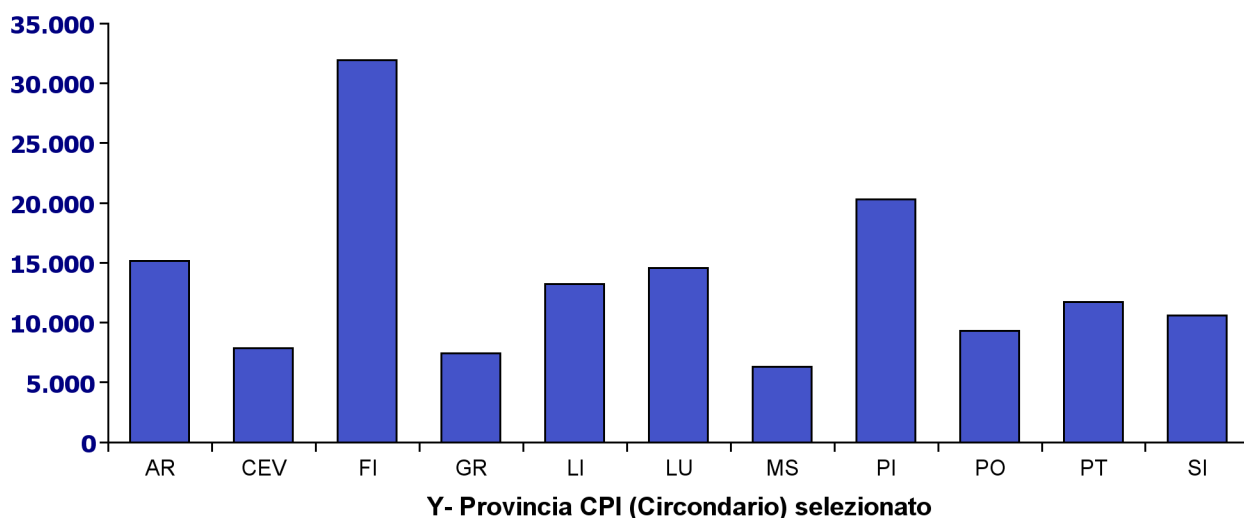
Adesioni a "Garanzia Giovani" per classi di età

	F	M	TOTALE
15-24 anni compiuti	43.025	54.255	97.280
25-30 anni non compiuti	28.490	22.648	51.138
TOTALE	71.515	76.903	148.418

Adesioni a "Garanzia Giovani" per Provincia di Domicilio e Provincia Scelta

Provincia domicilio													
Provincia scelta	AR	CEV	FI	GR	LI	LU	MS	PI	PO	PT	SI	FUORI TOSCANA	TOTALE
AR	14.170	5	134	4	5	8	1	10	5	7	117	695	15.161
CEV	3	7.059	171	5	16	17	3	273	15	45	44	232	7.883
FI	237	257	26.971	79	94	63	16	107	335	116	146	3.511	31.932
GR	6	3	32	7.015	36	4	1	25	2	6	43	262	7.435
LI	6	16	38	13	12.449	24	6	288	6	8	5	381	13.240
LU	6	22	38	8	40	13.523	123	276	15	179	8	311	14.549
MS		2	10	1	2	63	5.851	16	3	2	1	373	6.324
PI	13	659	67	29	256	176	26	17.627	19	48	13	1.349	20.282
PO	13	27	316	3	10	18	3	12	8.441	272	8	196	9.319
PT	3	59	81	5	10	131	5	36	238	10.910	3	230	11.711
SI	85	146	151	80	10	10	1	31	11	8	8.913	1.136	10.582
TOTALE	14.542	8.255	28.009	7.242	12.928	14.037	6.036	18.701	9.090	11.601	9.301	8.676	148.418

Adesioni a "Garanzia Giovani" per Provincia Scelta



Esiti occupazionali dei Giovani presi in carico

Giovani presi in carico	94.658	
di cui: Giovani inseriti nel mercato del lavoro	81.885	
tipo contratto	Tirocinio	35.219
	Contratto a tempo determinato	746
	Contratto di apprendistato	33.489
	Contratto a tempo indeterminato	12.431