



Garanzia Giovani in Toscana

Dati aggiornati al 04/12/2017 13:46:40



E' dal 28 aprile 2014 che in Toscana, il portale on line per aderire a Garanzia Giovani, è disponibile per la registrazione dei giovani tra i 15 e i 29 anni che non lavorano e non frequentano un corso scolastico o formativo per conseguire un titolo di studio.

Le adesioni a Garanzia Giovani con la scelta della regione toscana sono state in totale 114.592, di cui 108.666 sono state completate sul portale regionale scegliendo il Centro per l'impiego e prenotando il primo colloquio*. La partecipazione si distribuisce equamente fra i ragazzi e le ragazze.

Sulla distribuzione territoriale si registrano a Firenze, Pisa e Arezzo le adesioni più consistenti.

L'andamento dei periodi di adesione sono stati caratterizzati da picchi molto alti all'inizio del provvedimento, seguito da una certa regolarità del flusso nel periodo successivo. I Flussi mensili del 2017 fino ad ora registrati presentano basse discordanze sui valori degli stessi mesi del 2016, nel complesso le adesioni da gennaio a novembre 2017 sono in linea rispetto all'anno precedente.

La maggior parte dei Giovani che hanno aderito sono di cittadinanza italiana. Mentre il 12% sono di nazionalità straniera e fra questi prevalgono gli albanesi, rumeni e marocchini.

I giovani compresi nella fascia di età 15-24 rappresentano una percentuale più alta (65%) di quelli appartenenti alla fascia di età 25-30 (35%).

I Centri per l'impiego della Toscana sulle 108.666 adesioni registrate hanno suscitato attrazione anche per un numero notevole di ragazzi domiciliati fuori dalla Toscana: 7.439 provengono da altre regioni e rappresentano il 6,9% del totale. Le province che attraggono maggiormente questi giovani sono Firenze (3.055) Pisa (1.169) e Siena (946).

I Centri per l'impiego della Toscana hanno iniziato a ricevere i giovani dal 15 maggio 2014 e, alla data odierna, sono stati fatti 85.819 colloqui di orientamento, sono stati siglati 77.589 patti di attivazione e definiti 77.399 profili.

I Giovani presi in carico dai Centri per l'impiego sono 71.476 di questi risultano inseriti nel mercato del lavoro 53.193. Fra i giovani avviati al lavoro ci sono stati 22.381 Tirocini, 7.242 con Contratto a tempo determinato, 17.274 con Contratto di apprendistato e 6.296 con Contratto a tempo indeterminato.

*** La differenza fra le due cifre, pari a 5.926 sono richieste di giovani che non hanno ancora completato l'adesione sul portale regionale, oppure che hanno scelto un'altra regione o, ancora, per errori nella compilazione dei campi obbligatori (es.: indirizzo email inesistente).**

Adesioni a "Garanzia Giovani" per CPI Toscano Scelto e Sesso

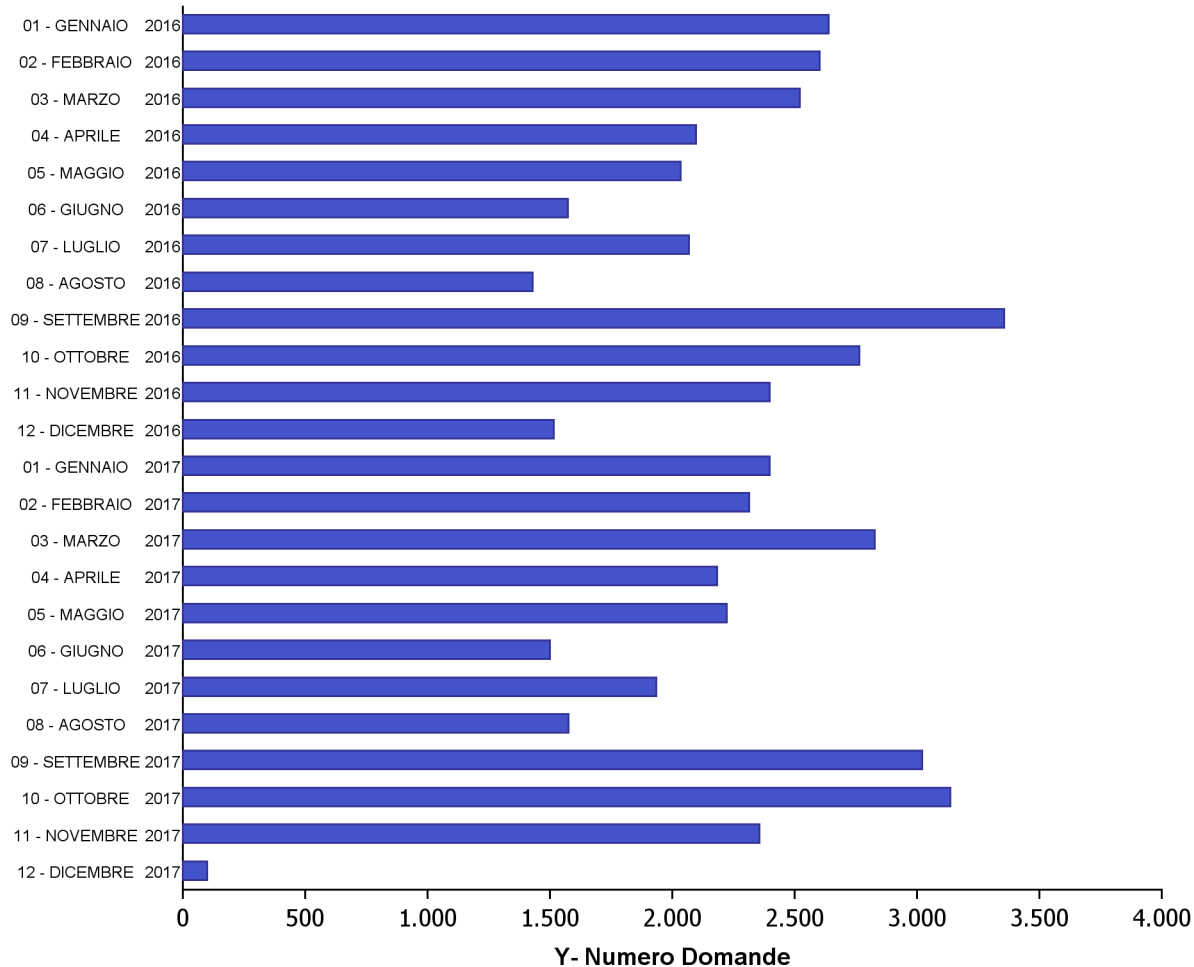
		F	M	Totale
AR	AREZZO	2.248	2.316	4.564
	BIBBIENA	452	567	1.019
	CORTONA	711	782	1.493
	MONTEVARCHI	1.345	1.487	2.832
	SANSEPOLCRO	400	339	739
AR	Totale	5.156	5.491	10.647
CEV	CASTELFIORENTINO	610	724	1.334
	EMPOLI	1.957	2.050	4.007
CEV	Totale	2.567	2.774	5.341
FI	BORGIO SAN LORENZO	741	955	1.696
	FIGLINE E INCISA VALDARNO	571	668	1.239
	FIRENZE	6.593	6.209	12.802
	PONTASSIEVE	516	619	1.135
	SAN CASCIANO IN VAL DI PESA	568	601	1.169
	SCANDICCI	1.581	1.594	3.175
	SESTO FIORENTINO	1.337	1.402	2.739
FI	Totale	11.907	12.048	23.955
GR	ARCIDOSO	151	148	299
	FOLLONICA	587	746	1.333
	GROSSETO	1.581	1.614	3.195
	MANCIANO	93	112	205
	ORBETELLO	318	283	601
GR	Totale	2.730	2.903	5.633
LI	LIVORNO	3.148	3.342	6.490
	PIOMBINO	663	619	1.282
	PORTOFERRAIO	435	380	815
	ROSIGNANO MARITTIMO	803	874	1.677
LI	Totale	5.049	5.215	10.264
LU	LUCCA	2.368	2.712	5.080
	VALLE DEL SERCHIO	868	1.093	1.961
	VIAREGGIO	1.715	1.604	3.319
LU	Totale	4.951	5.409	10.360
MS	MASSA	2.279	2.535	4.814
MS	Totale	2.279	2.535	4.814
PI	PISA	3.034	2.912	5.946
	PONTEDERA	2.299	2.414	4.713
	SANTA CROCE SULL'ARNO	1.735	2.110	3.845
	VOLTERRA	156	199	355
PI	Totale	7.224	7.635	14.859
PO	PRATO	3.273	3.554	6.827
PO	Totale	3.273	3.554	6.827
PT	MONSUMMANO	1.436	1.456	2.892
	PESCIA	410	415	825
	PISTOIA	1.693	1.755	3.448
	QUARRATA	619	673	1.292
PT	Totale	4.158	4.299	8.457
SI	ABBADIA SAN SALVATORE	157	147	304
	POGGIBONSI	975	1.096	2.071
	SIENA	1.980	1.912	3.892
	SINALUNGA	104	92	196
	VALDICHIANA	522	524	1.046
SI	Totale	3.738	3.771	7.509
	Totale	53.032	55.634	108.666

Andamento temporale delle Adesioni a "Garanzia Giovani"

Mesi

	01	02	03	04	05	06	07	08	09	10	11	12	Totale
2014				1.138	5.367	1.775	1.627	991	2.754	2.828	1.943	1.898	20.321
2015	2.374	2.439	2.843	3.139	3.092	2.245	2.652	2.082	4.863	4.068	3.521	2.433	35.751
2016	2.641	2.602	2.523	2.099	2.034	1.575	2.070	1.431	3.356	2.766	2.398	1.518	27.013
2017	2.400	2.316	2.828	2.184	2.223	1.501	1.936	1.576	3.023	3.138	2.356	100	25.581
Totale	7.415	7.357	8.194	8.560	12.716	7.096	8.285	6.080	13.996	12.800	10.218	5.949	108.666

Andamento delle ultime settimane delle Adesioni	N. Domande
45 (06/11/17 - 12/11/17)	582
46 (13/11/17 - 19/11/17)	560
47 (20/11/17 - 26/11/17)	567
48 (27/11/17 - 03/12/17)	491



Adesioni a "Garanzia Giovani" per Cittadinanza e sesso

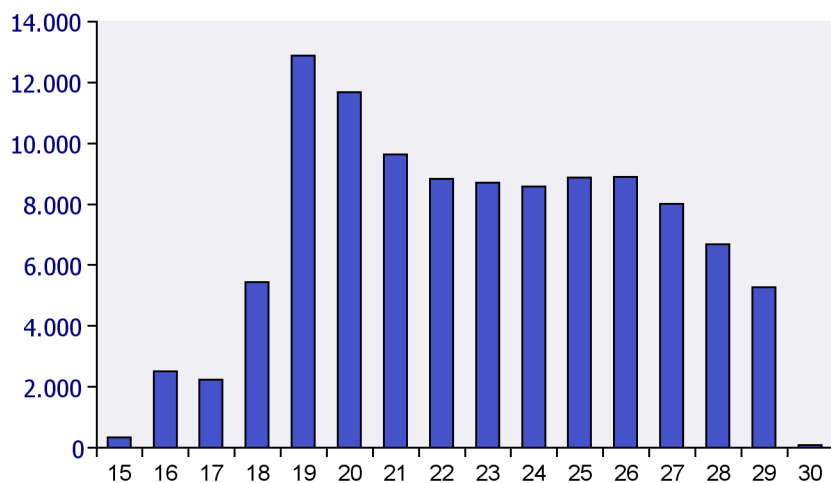
	F	M	TOTALE
Italiani	48.039	47.442	95.481
Stranieri	4.993	8.192	13.185
TOTALE	53.032	55.634	108.666

Adesioni a "Garanzia Giovani" per le principali nazionalità e sesso

	F	M	TOTALE
ALBANESE	1.347	1.592	2.939
ROMENA	1.079	1.097	2.176
MAROCCHINA	397	652	1.049
SENEGALESE	78	653	731
NIGERIANA	98	380	478
PERUVIANA	156	217	373
GAMBIA		343	343
MALI	2	320	322
UCRAINA	146	118	264
PACHISTANA	33	221	254
KOSOVARA	69	170	239
BANGLADESH	22	197	219
MOLDOVA	114	99	213
MACEDONE	85	123	208
IVORIANA	25	148	173

Adesioni a "Garanzia Giovani" per età e sesso

	F	M	TOTALE
15	121	226	347
16	813	1.702	2.515
17	749	1.484	2.233
18	2.094	3.357	5.451
19	5.609	7.268	12.877
20	4.816	6.854	11.670
21	4.080	5.548	9.628
22	4.261	4.574	8.835
23	4.485	4.222	8.707
24	4.641	3.940	8.581
25	4.965	3.915	8.880
26	5.116	3.775	8.891
27	4.575	3.432	8.007
28	3.740	2.939	6.679
29	2.923	2.351	5.274
30	44	47	91
TOTALE	53.032	55.634	108.666



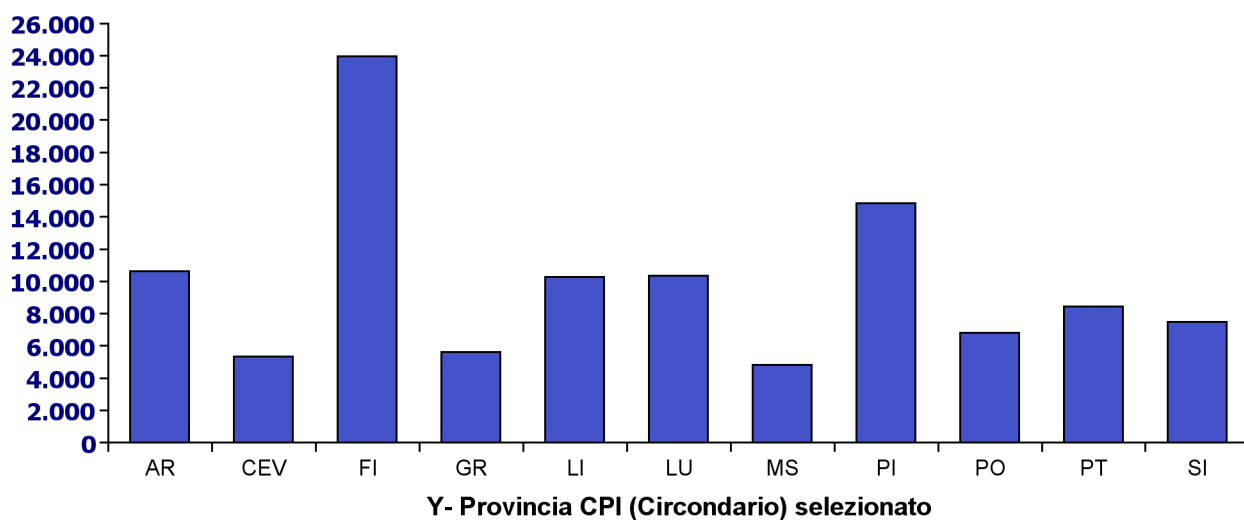
Adesioni a "Garanzia Giovani" per classi di età

	F	M	TOTALE
15-24 anni compiuti	31.669	39.175	70.844
25-30 anni non compiuti	21.363	16.459	37.822
TOTALE	53.032	55.634	108.666

Adesioni a "Garanzia Giovani" per Provincia di Domicilio e Provincia Scelta

Provincia domicilio													
Provincia scelta	AR	CEV	FI	GR	LI	LU	MS	PI	PO	PT	SI	FUORI TOSCANA	TOTALE
AR	9.850	3	97	1	5	8	1	9	2	6	84	581	10.647
CEV	3	4.733	121	3	13	14	1	205	12	31	34	171	5.341
FI	204	175	19.761	65	80	50	12	84	265	91	113	3.055	23.955
GR	4	3	28	5.255	32	3	1	22	2	6	35	242	5.633
LI	5	12	36	12	9.606	20	6	228	6	7	3	323	10.264
LU	5	17	33	5	35	9.539	100	208	12	136	7	263	10.360
MS		2	9	1	1	52	4.422	12	3	1	1	310	4.814
PI	9	417	55	21	195	140	21	12.770	15	38	9	1.169	14.859
PO	12	22	275	3	10	15	2	11	6.078	216	6	177	6.827
PT	2	44	68	2	7	96	3	29	206	7.795	3	202	8.457
SI	72	99	106	64	8	9	1	23	8	7	6.166	946	7.509
TOTALE	10.166	5.527	20.589	5.432	9.992	9.946	4.570	13.601	6.609	8.334	6.461	7.439	108.666

Adesioni a "Garanzia Giovani" per Provincia Scelta



Esiti occupazionali dei Giovani presi in carico

Giovani presi in carico	71.476	
di cui: Giovani inseriti nel mercato del lavoro	53.193	
tipo contratto	Tirocinio	22.381
	Contratto a tempo determinato	7.242
	Contratto di apprendistato	17.274
	Contratto a tempo indeterminato	6.296