

SIENA

Casole d'Elsa

Museo civico archeologico e della Collegiata Palazzo della Prepositura

Piazza della Libertà 5

Info: 0577948705

museo@casole.it

<http://www.casole.it/eventi-e-turismo/il-museo-civico-e-archeologico/home-museo/>

<http://www.museisenesi.org/musei/museo-civico-archeologico-e-della-collegiata.html>

martedì 18 luglio

ore 21.30

L'archeologia a Casole d'Elsa

La Società Archeologica Valdelsa di Casole d'Elsa è dal 1965 che si impegna nella tutela dei beni archeologici e promuove la ricerca e gli studi sul territorio comunale.

In occasione delle Notti dell'Archeologia, il presidente dell'associazione vi condurrà nelle sale archeologiche del Museo civico archeologico e della collegiata per illustrarvi i reperti e raccontarvi della loro scoperta.

Durata: 1 ora

Ingresso: Completamente gratuito

Parzialmente accessibile ai disabili; non accessibili per il pubblico non udente e non vedente



Castellina in Chianti

Museo archeologico del Chianti senese

Piazza del Comune 17/18

Info: 0577742090

info@museoarcheologicochianti.it

<http://www.museoarcheologicochianti.it>

sabato 8 luglio

dalle 21.00

Parole e Note al Museo

In una sera d'estate, sotto un cielo di stelle il Museo risuonerà di parole amate, cantate, recitate e delle note di un liuto che condurrà, come suonato da un pifferaio magico, per le sale fino alla torre in un crescendo di emozioni e intimità. Le parole saranno di Anna Di Maggio e la musica di Marzio Matteoli.

Durata: 1 ora

Ingresso: Completamente gratuito

Parzialmente accessibile ai disabili; le sale museali sono accessibili tramite ascensore e pedana. Ai piani superiori della torre si accede solo mediante le scale

sabato 29 luglio

dalle 18.00 alle 19.30

L'ultimo tramonto del Principe Rasna

Dopo una breve introduzione alla ritualità e al culto privato presso gli Etruschi, il pubblico è accompagnato dalle sale museali fino al vicino Tumulo di Montecalvario. Nella cornice del monumento funerario, sul fare del tramonto, i visitatori assistono ad uno spettacolo danzato e teatralizzato che evoca – mediante gesti, movimenti e suoni - una cerimonia religiosa al tempo degli Etruschi. A conclusione, in analogia con il rito antico che prevedeva delle libagioni, un piccolo rinfresco.

Durata: 1 ora 30 minuti

Ingresso: Completamente gratuito

Parzialmente accessibile ai disabili; alle sale museali si accede con l'ascensore, al tumulo si accede mediante tratto di strada in salita chiusa al traffico ma accessibile dietro comunicazione al Museo

Cetona

Museo civico per la preistoria del Monte Cetona Palazzo Comunale

Via Roma 37

Info: 3386827859

mail@labrinto.info

<http://www.preistoriacetona.it>

martedì 25 luglio

10.00-13.00 e 16.00-19.00; l'esposizione prosegue fino al 30 settembre 2017.

Forma e funzione

La mostra presenta alcuni reperti attestati nell'area del Monte Cetona durante l'Età del Bronzo, riprodotti con le tecniche dell'archeologia sperimentale, accostandoli a oggetti contemporanei e di qualche decennio fa.

Durata: 30 minuti

Ingresso: Compreso nel costo del biglietto (4 euro)

Accessibile ai disabili

martedì 25 luglio

ore 18.00

Recital Jacopo Francini

Musiche di Dall'Abaco, Dallapiccola, J. S. Bach. In collaborazione con Fondazione Cantiere Internazionale d'Arte di Montepulciano

Durata: 1 ora

Ingresso: Completamente gratuito

Accessibile ai disabili

martedì 25 luglio

ore 21.00 -24.00

La notte dell'Archeologia

Apertura straordinaria notturna e presentazione della Miniguide del Museo - Collana Miniguide Fondazione Musei Senesi, n.1/2017

Durata: 1 ora

Ingresso: Completamente gratuito

Accessibile ai disabili

Cetona

Parco archeologico naturalistico di Belverde e Archeodromo

Centro Servizi del Parco di Belverde

Strada della Montagna Belverde

Info: 3386827859

info@labirinto.info

<http://www.preistoriacetona.it>

giovedì 27 luglio

dalle ore 16.00 alle 18.30

Aghi e filo nella preistoria

Laboratorio didattico per bambini e ragazzi da 6 a 12 anni, presso l'Archeodromo di Belverde.

Durata: 2 ore 30 minuti

Ingresso: Completamente gratuito

Accessibile ai disabili

sabato 29 luglio

aperta nello stesso orario del Centro Servizi del Parco di Belverde (10.00-13.00 e 15.00-19.00); l'esposizione prosegue fino al 28 agosto.

In Natura in arte. La natura intorno a noi

Mostra di Alessandro Sacchetti. Schizzi, disegni, illustrazioni e pitture naturalistiche.

Durata: 1 ora

Ingresso: Completamente gratuito

Accessibile ai disabili

domenica 30 luglio

ore 10.00-13.00 e 15.00-19.00

Tra lecci e travertini

Trekking nel Parco archeologico naturalistico di Belverde.

Durata: 2 ore

Ingresso: Completamente gratuito

Parzialmente accessibile ai disabili; percorso nelle grotte non accessibile ai disabili

Chianciano Terme

Museo civico archeologico delle acque

Via Dante 80

Info: 057830471

museoetrusco@libero.it

<http://www.museoetrusco.it/>

mercoledì 5 luglio

partenza alle 19.00 dal Museo etrusco per visitare il borgo medievale, al termine possibilità di apericena a pagamento

Chianciano di sera

Passeggiata al tramonto alla scoperta del borgo medievale di Chianciano guidata dai soci dell'Associazione Geoarcheologica

Durata: 1 ora 50 minuti

Ingresso: Completamente gratuito

Non accessibile ai disabili

mercoledì 12 luglio

partenza alle 17.30 dal Museo Etrusco con auto proprie per raggiungere il sito di Poggio Bacherina da dove parte l'escursione guidata dai Soci dell'Associazione Geoarcheologica

Dalla fattoria al tempio - alimentazione e religione nella Chianciano Etrusca del 2° sec. a. C.

Passeggiata tra i boschi di Chianciano Terme dalla fattoria etrusca di Poggio Bacherina al Tempio dei Fucoli, al termine possibilità di apericena

Durata: 3 ore

Ingresso: Completamente gratuito

Non accessibile ai disabili

sabato 22 luglio

inizio concerto ore 21.30 al termine possibilità di visita gratuita del Museo Etrusco di Chianciano Terme

Bassorilievi a 7 corde - Il Museo incontra il Cantiere recital di Francesco Tomei (viola da gamba) Il Museo Etrusco di Chianciano Terme ospita, per il 4° anno, la grande musica in collaborazione con il 42° Cantiere Internazionale d'Arte di Montepulciano.

Durata: 1 ora

Ingresso: Completamente gratuito

Accessibile ai disabili

Chiusi

Museo civico La Città sotterranea

Via Il Ciminia 2-8

Info: 057820915

angeli_civicochiusi@museisenesi.org

<http://www.comune.chiusi.si.it/home-territorio/cultura/372-museo-civico-qla-citta-sotterranea.html>

giovedì 13 luglio e venerdì 28 luglio

21.00-23.00 e visite guidate ore 21.30 e 22.30

Trekking urbano - Workshop fotografico #CHIUSI

Due sere di apertura straordinaria del Museo civico, con visite guidate. Per gli amanti della fotografia, Workshop fotografico con trekking urbano alla scoperta dei reperti archeologici sparsi per il centro storico. Il contest fotografico sarà attivo su facebook e instagram e a settembre la foto che ha ricevuto più apprezzamenti verrà stampata in un formato speciale.

Durata: 2 ore

Ingresso: Completamente gratuito

Parzialmente accessibile ai disabili; la parte ipogea non è accessibile a chi ha disabilità fisica

Montalcino

Musei di Montalcino: Museo civico e diocesano e Raccolta archeologica

Ex Convento di Sant'Agostino

Via Ricasoli 31

Info: 0577849331

info@prolocomontalcino.it

<http://www.comunedimontalcino.it/museocivico.htm>

venerdì 7 luglio

dalle 21.00 alle 24.00

Museo "by night"

Apertura straordinaria notturna

Durata: 3 ore

Ingresso: Completamente gratuito

Accessibile ai disabili

Monteriggioni

Monteriggioni in Arme

Castello di Monteriggioni

Piazza Roma 23

Info: 0577304834

info@monteriggioniturismo.it

<http://www.monteriggioniturismo.it/it/cosa-vedere/museo-monteriggioni-arme/>

sabato 29 luglio

dalle 21.00 alle 23.00

Apertura straordinaria del Museo "Monteriggioni in Arme"

In occasione di "Notti dell'Archeologia" il Museo di Monteriggioni "Monteriggioni in Arme" effettuerà un'apertura straordinaria in orario serale. Il museo ospita fedeli riproduzioni di armi e armature medievali e rinascimentali; ogni sala è dedicata a uno specifico momento della storia di Monteriggioni.

Durata: 15 minuti

Ingresso: Completamente gratuito

Accessibile ai disabili

Montepulciano

Museo civico e Pinacoteca Crociani

Palazzo Neri Orselli

Via Ricci 10

Info: 0578717300

civico.museo@libero.it

<http://www.museocivicomontepulciano.it/>

sabato 8 luglio

ore 21.15

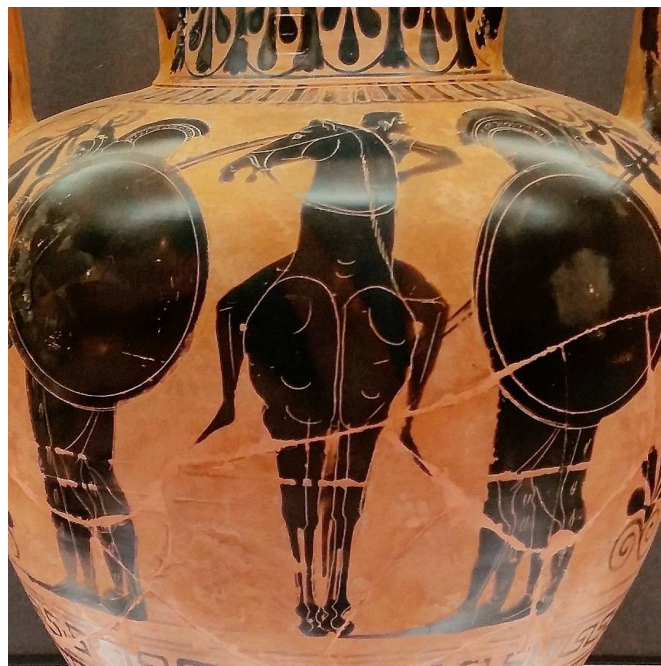
Restauri e ricostruzioni: realtà o fantasia?

Una conversazione di storia dei restauri antichi, moderni e contemporanei.

Durata: 2 ore

Ingresso: Completamente gratuito

Accessibile ai disabili



Murlo

Antiquarium di Poggio Civitate - Museo archeologico

Piazza della Cattedrale 4

Info: 0577814099

poggiocivitate@museisenesi.org

<http://www.museisenesi.org/musei/antiquarium-di-poggio-civitate-museo-archeologico.html>

giovedì 13 luglio

ore 17.00

Bluetrusco: inaugurazione del Festival

Bluetrusco unico festival dedicato alla cultura etrusca.

Unisce aspetti scientifici alla divulgazione e al divertimento. Ci sono incontri che coinvolgono i più importanti centri dell'antica Etruria. Allo stesso tempo si valorizza la cultura etrusca, attraverso dibattiti, il suo valore riferito all'attualità. Gli spettacoli rendono omaggio all'amore per gli aspetti più belli della vita che gli Etruschi sapevano mettere in pratica.

Durata: 1 ora 30 minuti

Ingresso: Completamente gratuito

Accessibile ai disabili

giovedì 13 luglio

ore 18.30

Concerto inaugurale della Cantoria dell'Accademia Nazionale di Santa Cecilia, Roma

Massimiliano Tonsini (direttore), Riccardo Balsamo (pianoforte). La Cantoria è il corso di canto corale riservato ai ragazzi tra i 15 e i 21 anni.

Durata: 1 ora 30 minuti

Ingresso: Completamente gratuito

Accessibile ai disabili

da giovedì 13 luglio a domenica 30 luglio

dal venerdì alla domenica dalle 19.00 alle 22.00

Bluetrusco

Aperture straordinarie nell'ambito delle manifestazioni Bluetrusco e Notti dell'Archeologia.

Durata: 3 ore

Ingresso: Compreso nel costo del biglietto (5 euro)

Accessibile ai disabili

giovedì 13 luglio

ore 21.30

Bluetrusco. Che farne della bellezza?

Tavola rotonda. Fabiola Parenti, sindaco di Murlo; Andreas M. Steiner, direttore di Archeo; Simona Maggiorelli, giornalista e scrittrice; Elisa Bruttini, direttore scientifico della Fondazione Musei Senesi.

Coordina Giuseppe M. Della Fina

Durata: 1 ora 30 minuti

Ingresso: Completamente gratuito

Accessibile ai disabili

venerdì 14 luglio

ore 18.00

Bluetrusco. Murlo, Chiusi, Orvieto

Lea Cimino (Docente di Etruscologia e Antichità Italiche presso l'Università per Stranieri di Siena), Giuseppe M. Della Fina, Giulio Paolucci (Direttore del Museo Civico Archeologico di Chianciano Terme)

Durata: 2 ore

Ingresso: Completamente gratuito

Accessibile ai disabili

venerdì 14 luglio

ore 21.45

Blue night. Amare Velia

Concerto di voci, musica e poesia in sette quadri (testi di Berdondini, Falagiani, Bigazzi). Marco Falagiani (voce e pianoforte), Pier Luigi Berdondini (voce recitante), Valentina Galasso (voce e tastiere)

Durata: 2 ore

Ingresso: Completamente gratuito

Accessibile ai disabili

sabato 15 luglio

ore 19.00

Volterra: la città dell'artigianato artistico

Adriano Maggiani, docente emerito di Etruscologia presso l'Università degli Studi di Venezia

Durata: 1 ora

Ingresso: Completamente gratuito

Accessibile ai disabili

sabato 15 luglio

ore 21.45

Blue night. Rasenna Echoes

Concerto di canti e musica ispirati al mondo etrusco. Francesco Landucci (strumenti antichi ed elettronica), Cinzia Murolo (testi), Sabina Manetti (voce e arrangiamento testi)

Durata: 2 ore

Ingresso: Completamente gratuito

Accessibile ai disabili

domenica 16 luglio

ore 19.00

Cortona: la città dell'Accademia Etrusca

Paolo Bruschetti, vice Lucumone dell'Accademia Etrusca di Cortona

Durata: 1 ora

Ingresso: Completamente gratuito

Accessibile ai disabili

domenica 16 luglio

ore 21.45

Blue night. Il blu e la luna nelle canzoni celebri

Giulio Stracciati (chitarra), Klaus Lessmann (sax), Giacomo Rossi (contrabbasso) e Romina Capitani (voce)

Durata: 2 ore

Ingresso: Completamente gratuito

Accessibile ai disabili

venerdì 21 luglio

ore 19.00

Bluetrusco. Roselle: tra Etruschi e Romani

Maria Grazia Celuzza, direttrice del Museo archeologico ed arte della Maremma

Durata: 1 ora

Ingresso: Completamente gratuito

Accessibile ai disabili

venerdì 21 luglio

ore 21.45

Deniss Pashkevich Italian Quintet in concerto

Deniss Pashkevich (sax), Beppe Di Benedetto (trombone), Carlo Morena (pianoforte), Stefano Carrara (contrabbasso) e Michele Morari (batteria).

Durata: 2 ore

Ingresso: Completamente gratuito

Accessibile ai disabili

sabato 22 luglio

ore 19.00

Bluetrusco. Gli Etruschi del Po

Maurizio Harari, docente di Etruscologia presso l'Università degli Studi di Pavia

Durata: 1 ora

Ingresso: Completamente gratuito

Accessibile ai disabili

sabato 22 luglio

ore 21.45

Blue night. Sogno di una notte di mezza estate

Spettacolo teatrale liberamente ispirato a Giovanni Boccaccio e a William Shakespeare. Alessandro Calonaci e Compagnia Mald'Estro.

Durata: 2 ore

Ingresso: Completamente gratuito

Accessibile ai disabili

domenica 23 luglio

ore 19.00

Bluetrusco. Arezzo: la città di Mecenate

Maria Gatto, direttrice del Museo Archeologico Nazionale di Arezzo

Durata: 1 ora

Ingresso: Completamente gratuito

Accessibile ai disabili

domenica 23 luglio

ore 21.45

Blue night. Gli Etruschi non se ne sono mai andati

Recital di musica e poesie con il cantautore Nicola

Costanti e il poeta-giornalista Marco Brogi.

Durata: 2 ore

Ingresso: Completamente gratuito

Accessibile ai disabili

venerdì 28 luglio

ore 19.00

Bluetrusco. Perugia: tra Etruschi e Umbri

Luana Cencioli (Direttrice del Museo Archeologico Nazionale dell'Umbria).

Durata: 1 ora

Ingresso: Completamente gratuito

Accessibile ai disabili

venerdì 28 luglio

ore 21.45

L'eternità etrusca. Letture dal racconto di Elie Wiesel

Pino Strabioli (voce narrante). Introduzione di Giuseppe M. Della Fina. Paroles d'Entranger, da cui è tratto il brano di questa serata, è una sorta di giornale di viaggio dello scrittore premiato con il Nobel per la Pace. Il racconto di Elie Wiesel legato agli Etruschi viene letto da Pino Strabioli.

Durata: 2 ore

Ingresso: Completamente gratuito

Accessibile ai disabili

sabato 29 luglio

ore 19.00

Bluetrusco. Populonia: la città etrusca della metallurgia

Silvia Guideri (Direttrice dei Parchi Val di Cornia).

Durata: 1 ora

Ingresso: Completamente gratuito

Accessibile ai disabili

sabato 29 luglio

ore 21.45

Tour alle necropoli dell'Etruria nel 1839

Letture dal libro di Elisabeth Caroline Hamilton Gray.

Orsetta De Rossi (voce narrante). Introduzione di

Giuseppe M. Della Fina Tour to the Sepulchres of Etruria in 1839 è il volume di Elisabeth Caroline Hamilton Gray, romantica donna inglese che visitò l'Etruria alla fine degli anni Trenta dell'Ottocento, per scrivere una sorta di guida turistica. La lettura di alcune pagine significative è di Orsetta De Rossi.

Durata: 2 ore

Ingresso: Completamente gratuito

Accessibile ai disabili

domenica 30 luglio

ore 19.00

Bluetrusco. Vulci: una città tra Etruria e Roma

Carlo Casi, direttore scientifico della Fondazione Vulci

Durata: 1 ora

Ingresso: Completamente gratuito

Accessibile ai disabili

domenica 30 luglio

ore 21.45

Blue nigh. Joyce E. Yuille & Jazz Inc. in concerto

Yuille (voce), Alessandro Fariselli (sax tenore), Giacomo Uncini (tromba), Beppe Di Benedetto (trombone), Massimiliano Rocchetta (pianoforte), Mauro Mussoni (contrabbasso), Luca Mattioni (percussioni), Fabio Nobile (batteria).

Durata: 2 ore

Ingresso: Completamente gratuito

Accessibile ai disabili

Pienza

Palazzo Borgia Museo diocesano di Pienza

Corso Il Rossellino 30

Info: 3492868318

info.turismo@comune.pienza.si.it

<http://palazzoborgia.it/>

<http://www.museisenesi.org/musei/museo-diocesano.html>

sabato 15 luglio

dalle 17.30 alle 19.00

Il pozzo di butto di Palazzo Ammannati

La corte di Palazzo Borgia - Museo Diocesano ospita la conferenza di Alberto Dondoli, collaboratore pientino nelle ricerche archeologiche locali, ispettore onorario alla Soprintendenza Archeologica della Toscana.

L'occasione per accostarsi e approfondire aspetti legati al pozzo di butto di Palazzo Ammannati, palazzo storico dove negli anni si sono succedute diverse famiglie e che oggi è un importante spaccato di storia e archeologia nel territorio.

Durata: 1 ora 30 minuti

Ingresso: Completamente gratuito

Accessibile ai disabili

Radda in Chianti

Parco archeologico di Poggio La Croce

Località Poggio La Croce

Info: 3472335253

aes@toscanarurale.it

<http://www.poggiolacroce.it>

venerdì 28 luglio

dalle 18.00; dal parcheggio auto il Parco si raggiunge a piedi con un sentiero nel bosco in circa 10 minuti

Alla scoperta di Poggio La Croce, un Parco anche per i più piccoli (0 – 6)

Che odore ha il parco? Quali suoni si sentono? E con le mani cosa posso sentire?

I ragazzi più grandi, gli Ominidi, che ogni anno partecipano al laboratorio di animazione antropologica che ricostruisce il villaggio preistorico dell'Età del Bronzo attestato sulla collina, quest'anno contribuiranno alla realizzazione di un allestimento per un'esperienza di visita rivolta i più piccoli e li accompagneranno nella loro scoperta del Parco attraverso i cinque sensi.

Durata: 1 ora 30 minuti

Ingresso: Completamente gratuito

Parzialmente accessibile ai disabili; rivolgersi agli operatori per una valutazione della possibilità di accesso

Rapolano Terme

Complesso archeologico Campo Muri

Località Terme di San Giovanni

Info: 0577723206

m.anselmi@comune.rapolanoterme.si.it

http://www.cretesenesi.com/campo-muri-p-2_vis_11_1001.html

mercoledì 26 luglio

ore 17.30 ritrovo presso il parcheggio delle Terme San Giovanni; ore 18.00 visita guidata al sito Campo Muri a cura del Prof. Mazzini; ore 19.30 percorso teatrale presso il Museo della Grancia

Dagli Etruschi al Medioevo: un percorso archeologico alla scoperta di Rapolano Terme

Passeggiata alla riscoperta del sito archeologico di Campo Muri, nei pressi delle Terme San Giovanni a Rapolano Terme. Con la guida del Prof. Mazzini che racconterà la storia passata e recente di un complesso Termale Etrusco-Romano che da più di due millenni testimonia i tesori di questa terra: l'acqua e il travertino. La serata proseguirà al Museo dell'Antica Grancia e dell'Olio, a Serre di Rapolano, dove sarà proposto un percorso teatrale a cura dell'Associazione laLUT. Ingressi gratuiti.

Durata: 3 ore 30 minuti

Ingresso: Completamente gratuito

Non accessibile ai disabili

San Gimignano

Museo archeologico, Speziara di Santa Fina, Galleria d'arte moderna e contemporanea

Raffaele de Grada

Ex Conservatorio S.Chiera

Via Folgore 11

Info: 0577990368

vchesi@comune.sangimignano.si.it

<http://www.sangimignanomusei.it/>

sabato 22 luglio

ore 18.00

"Stele di Ugnano"

Inaugurazione della "Stele di Ugnano" presso il Museo Archeologico di San Gimignano. Presentazione a cura di Pierluigi Giroladini, funzionario archeologo SABAP Siena, Grosseto e Arezzo.

Durata: 1 ora

Ingresso: Completamente gratuito

Accessibile ai disabili

Località Aiano - Torraccia di Chiusi

domenica 23 luglio

ore 10.00

Villa romana di Aiano

Visita guidata gratuita presso la villa romana di Aiano - Torraccia di Chiusi

Durata: 1 ora

Ingresso: Completamente gratuito

Accessibile ai disabili

San Giovanni d'Asso

Museo del tartufo e Centro di documentazione

Parco archeologico di Pava

Località Pieve a Pava

Info: 3497504247

museodeltartufo@museisenesi.org

<http://museotartufo.museisenesi.org/>

sabato 29 luglio

ore 18.00 ritrovo presso Museo del tartufo

Vibrazioni musicali per un sito archeologico

Musica wave ispirata al Parco Archeologico di Pava.

Punto di incontro: Museo del Tartufo di San Giovanni

d'Asso, visita al museo e ai reperti del sito archeologico.

Presso il parco archeologico, esperimento musicale con aperitivo finale.

Durata: 2 ore

Ingresso: Completamente gratuito

Accessibile ai disabili



Sarteano

Museo civico archeologico di Sarteano

Via Piana Pianacce

Info: 0578269261

info.museo@comune.sarteano.si.it

<http://www.museosarteano.it/>

sabato 15 luglio

ore 9.00

Visita guidata gratuita alla Tomba della Quadriga Infernale

Il museo offre l'ingresso gratuito, con visita guidata di un archeologo, alla famosa Tomba della Quadriga Infernale, tomba dipinta etrusca di IV secolo dalle scene originali e dai colori vivacissimi.

Durata: 2 ore

Ingresso: Completamente gratuito

Parzialmente accessibile ai disabili; la tomba presenta all'ingresso un piccolo scalino e sia il corridoio di accesso che il resto della necropoli sono ovviamente sconnessi in quanto posta in mezzo ad un campo

mercoledì 19 luglio

ore 19.00

Spettacolo di e con David Riondino

Presso la necropoli delle Pianacce, davanti allo splendido panorama sulla Valdichiana, David Riondino leggerà brani letterari sugli etruschi, accompagnato da musica e performance artistiche

Durata: 2 ore

Ingresso: Completamente gratuito

Parzialmente accessibile ai disabili; la necropoli delle Pianacce è in un campo con terreno sconnesso

venerdì 21 luglio

ore 17.30

La ceramica a figure nere e rosse degli Etruschi

Laboratorio didattico su prenotazione per bambini dai 6 agli 11 anni sulle due diverse tipologie delle ceramiche figurate etrusche con disegni delle ceramiche del museo e visione dal vivo, nel laboratorio del ceramista delle

Ceramiche Il Volo, della realizzazione delle due diverse tecniche.

Durata: 1 ora 30 minuti

Ingresso: Completamente gratuito

Accessibile ai disabili

mercoledì 26 luglio

ore 18.00

Concerto di viola da gamba

Concerto di un solista di viola da gamba, molto raro come strumento, realizzato in collaborazione con il Cantiere Internazionale d'Arte

Durata: 1 ora

Ingresso: Completamente gratuito

Accessibile ai disabili

Siena

Complesso museale Santa Maria della Scala

Piazza Duomo 1

Info: 0577534507

infoscala@comune.siena.it

<http://www.santamariadellascala.com>

giovedì 6 luglio e giovedì 20 luglio

ore 18.30-20.00; info e prenotazioni entro le 13.00 del giorno prima dell'attività: 0577/534531;

bambimus@comune.siena.it

Alla ricerca degli 'intrusi' del mondo etrusco negli spazi del museo archeologico

Le famiglie saranno coinvolte in un avventuroso gioco a squadre per scovare creature immaginarie o realmente legate alla cultura etrusca. Un modo divertente per scoprire i diversi aspetti del popolo etrusco, dal banchetto alla lingua parlata. Per adulti e bambini dai 6 anni

Durata: 1 ora 30 minuti

Ingresso: A pagamento supplementare (5 euro)

Parzialmente accessibile ai disabili; temporaneamente l'accesso al museo archeologico avviene dal primo livello (Piazza della Selva)

giovedì 20 luglio

dalle 21.00 alle 23.00; l'ingresso gratuito vale solo per il museo archeologico

Apertura straordinaria del museo archeologico

In occasione delle Notti dell'archeologia il museo prolunga l'orario di apertura per la visita libera al museo archeologico

Durata: 1 ora 30 minuti

Ingresso: Completamente gratuito

Parzialmente accessibile ai disabili; temporaneamente l'accesso al museo archeologico avviene dal primo livello (Piazza della Selva)

Sinalunga

Larth. Stanze etrusche di Sinalunga

Teatro comunale "Ciro Pinsuti" - sala Agnolucci

Via San Martino 13

Info: 0577631200

biblioteca@comune.sinalunga.si.it

venerdì 28 luglio

ore 17.00

Inaugurazione della sede espositiva "Larth. Stanze etrusche di Sinalunga"

Interverranno: Anna Di Bene Soprintendente Archeologia, Belle Arti e Paesaggio per le province di Siena, Grosseto e Arezzo, Monica Salvini Progettista del percorso espositivo (Soprintendenza Archeologia, Belle arti Paesaggio per la città metropolitana di Firenze e le province di Pistoia e Prato), Luigi Donati già Professore Ordinario di Etruscologia all'Università di Firenze, Segretario Generale dell'Istituto Nazionale di Studi Etruschi e Italici

Durata: 3 ore

Ingresso: Completamente gratuito

Accessibile ai disabili

Trequanda

Raccolta archeologica Collezione Pallavicini

Palazzo Comunale

Via Taverne 8

Info: 0577662114

monia@comune.trequanda.siena.it

<http://www.museisenesi.org/musei/trequanda-raccolta-archeologica-collezione-pallavi>

venerdì 14 luglio

dalle 21.00 alle 23.00

Il mito del vino

Tra passato e presente, il nettare degli Dei. Il vino relegato al culto di un Dio protettore della viticoltura.

Durata: 2 ore

Ingresso: Completamente gratuito

Parzialmente accessibile ai disabili; accesso con rampa