

ZONE DI PROTEZIONE

REGIONE
TOSCANA



Regione Toscana
Direzione Agricoltura e Sviluppo rurale
Settore Attività Faunistico Venatoria, Pesca
dilettantistica, Pesca in mare

Lago: Castagnoli

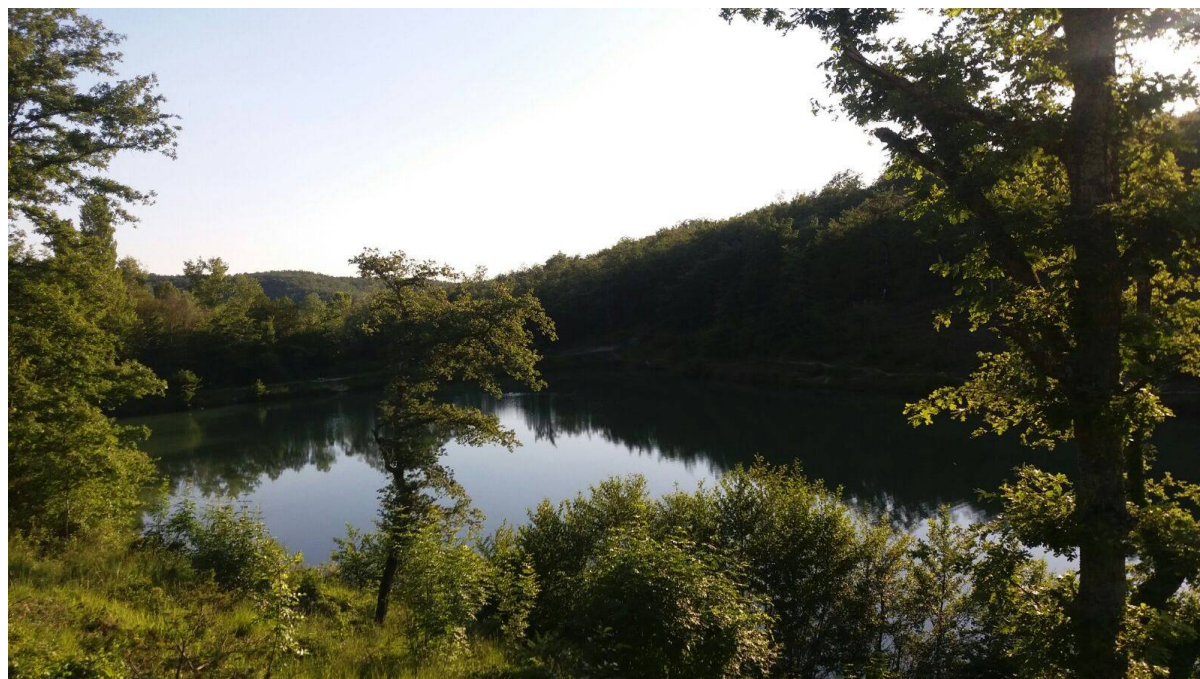
Riva: Tutte le rive

Classificazione: Ciprinidi

Comune: Gaiole in Chianti (SI)

Località: Castagnoli

Descrizione tratto: Bacino artificiale



Caratteristiche Z.d.P

Superficie:	8.553 mq	
Fondale	Sabbia, limo	
Specie ittiche più comuni	Carpa, carassio gibelio,	
	Tinca	Amur
	Anguilla	Persico trota
	Cavedano	Alborella
Coordinate	N 43°26'02"	
Inizio a monte	E 11°25'44"	

Tipo di divieto

PARZIALE

DISCIPLINARE DI PESCA

Divieto di pesca con il pesce vivo o morto anche manovrato.

Obbligo di utilizzo di un'unica esca munita di un unico amo singolo.

Obbligo di utilizzo di idoneo guadino e del materassino da slamatura per la pesca di carpa, tinca, amur.

Obbligo di rilascio immediato di ogni cattura. La manipolazione del pesce deve avvenire a mani bagnate ed adottando le opportune cautele.

È vietato detenere qualsiasi specie di pesce, anche catturato altrove.

