

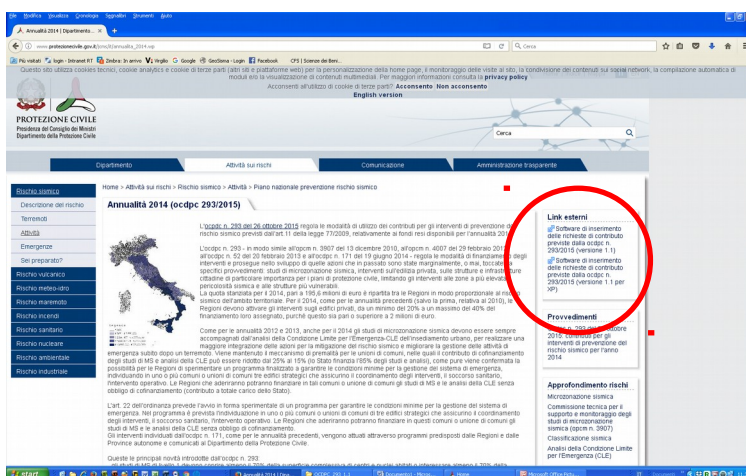
ISTRUZIONI PER INSTALLARE IL SOFTWARE DPC

Dal sito del Dipartimento della Protezione Civile:

http://www.protezionecivile.gov.it/jcms/it/annualita_2014.wp

scaricare la versione del software in relazione al sistema operativo usato.

- per windows XP: **setup_293_1.1_xp.rar**
- per altre versioni: **setup_293_1.1.rar**



Salvare il file in una cartella di destinazione e decomprimerlo. Lanciare il seguente file eseguibile:

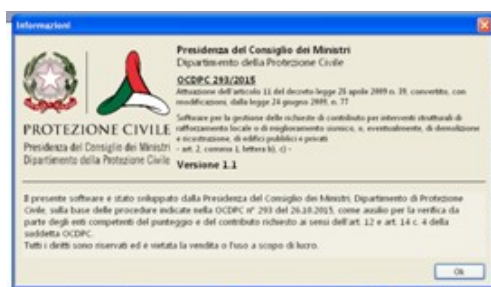
- per windows XP: **setup_293_1.1_xp.exe**
- per altre versioni: **setup_293_1.1.exe**

Seguire le procedure per la destinazione della cartella che il file eseguibile genera (OCDPC_293_1.1).

ATTENZIONE: per i soli Comuni oggetto di recente fusione (Abetone Cutigliano, San Marcello Piteglio, Pratovecchio Stia, Scarperia e San Piero, Fabbriche di Vergemoli, Sillano Giuncugnano), **prima** di lanciare il programma con il file Articolo11.exe, **sostituire** il file **class.mdb** contenuto nella suddetta cartella con l'omonimo file scaricabile dal sito:

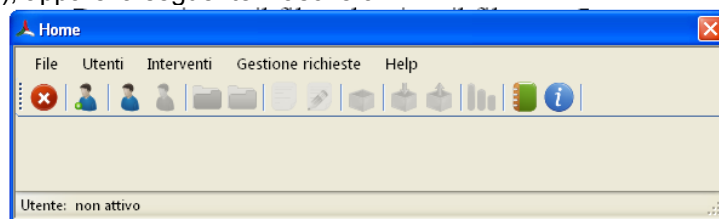
<http://www.regione.toscana.it/-/bando-edifici-privati-2017>

Aprire la cartella e lanciare il programma attraverso il file **Articolo11.exe** (si apre la seguente maschera).



Premere OK.

(o, anche in automatico), appare la seguente maschera:



Da ora in poi:

- seguire le indicazioni riportate nel Manuale d'uso (**Manuale.pdf**) contenuto nella cartella OCDPC_293_1.1, riportate anche in versione sintetica (**estratto Manuale privati.pdf**);
- per la creazione delle utenze comunali di accesso, utilizzare login e password contenuti nel file **utenze_comunali.pdf**;

scaricabili dal sito web <http://www.regione.toscana.it/-/bando-edifici-privati-2017>