

REGIONE  
TOSCANA



PROVINCIA DI  
GROSSETO



COMUNE DI  
ORBETELLO



ANAS Spa



RFI RETE  
FERROVIARIA  
ITALIANA



COMMISSARIO DELEGATO EX L. 228/2012  
Regione Toscana - Settore Difesa del Suolo

REALIZZAZIONE DELLA CASSA DI ESPANSIONE DI CAMPO REGIO  
PROGETTO DEFINITIVO

Elaborato N°

T4

CRONOPROGRAMMA

**Responsabile Unico del Procedimento:**

Ing. Giovanni Massini

**Supporto al Responsabile Unico del Procedimento:**

Geom. Piero Paliotta

**Progettisti:**

Ing. Giacomo Gazzini

Ing. Tiziano Staiano

**Consulenti:**



"Studio Tecnico BALOCCHI"

Geom. Alessandro BALOCCHI Rilievi topografici

Via Mura di Ponente n. 39 58015 Orbetello Gr

tel.-fax 0564/868.116 E-Mail a.balocchi@studiotecnicobalocchi.com



HydroGeo

Ingegneria per l'Ambiente ed il Territorio  
Studio Tecnico Associato Ingg. G. Gazzini, T. Staiano  
Via Cardinal Latino, 20 50126 Firenze  
Tel/Fax 055 65 87 050 - e-mail info@studiohydrogeo.it

Dott. Geol. M. Fanti, Dott. Geol. L. Guidarini  
Aspetti geologici e geofisici



Via Siria 102 - 58100 Grosseto  
Tel. 0564/21548 - Fax 0564/424471  
email: info@herasrl.it - http://www.herasrl.it

**Collaboratori:**

Ing. Camilla Bertolini

Terre.it S.r.l. - Aspetti naturalistico-faunistici  
ed archeologici



CODICE PROGETTO

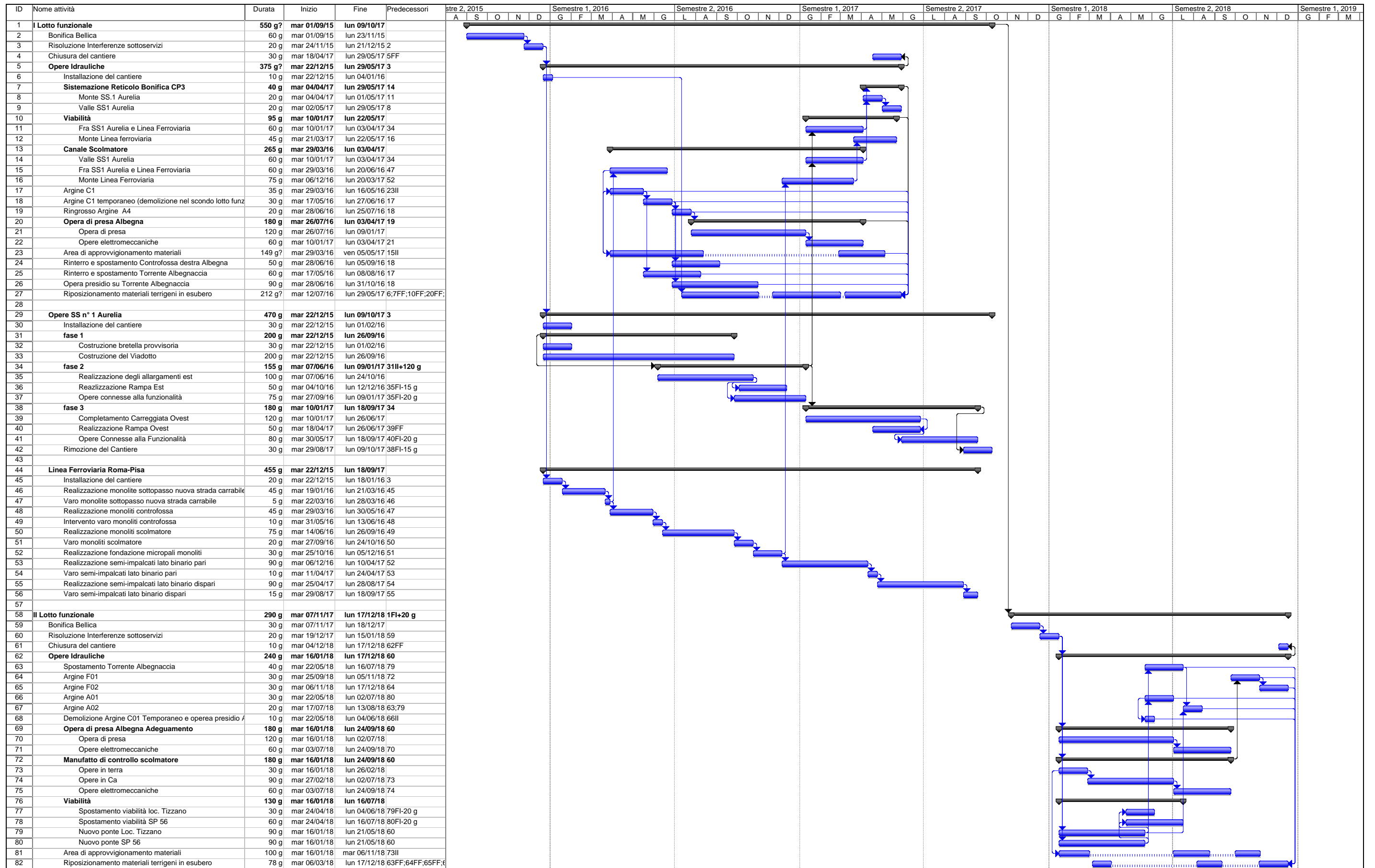
2012EGR0245

DATA : Marzo 2015

CODICE ELABORATO

L 4 1 8 0 1 P 0 9 T C R N A

rev.	descrizione	data	redatto	verificato	approvato
1	integrazioni verifica ass. VIA	23/03/2015	Ing. T.Staiano	Ing. T.Staiano	Ing. T.Staiano
0	emissione progetto definitivo	22/12/2014	Ing. T.Staiano	Ing. T.Staiano	Ing. T.Staiano



Progetto: Cronoprogramma\_lavori\_rev  
 Data: ven 20/03/15

Attività Avanzamento Riepilogo Attività esterne Scadenza   
 Divisione Cardine Riepilogo progetto Cardine esterno