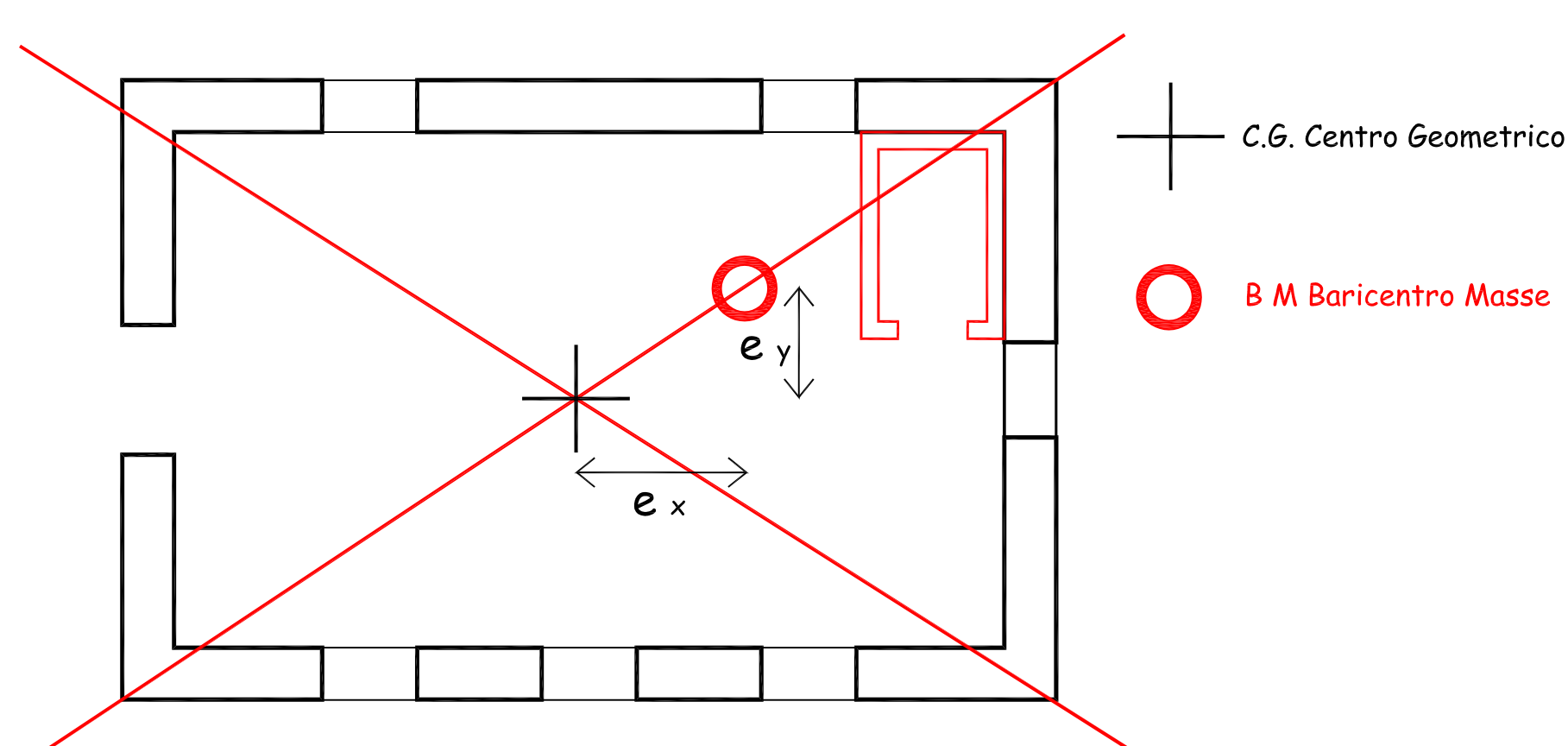




INTERVENTI NON AMMESSI

Interventi che, al fine della concessione del contributo e per una corretta progettazione degli interventi di recupero edilizio in zona sismica non saranno ammessi.

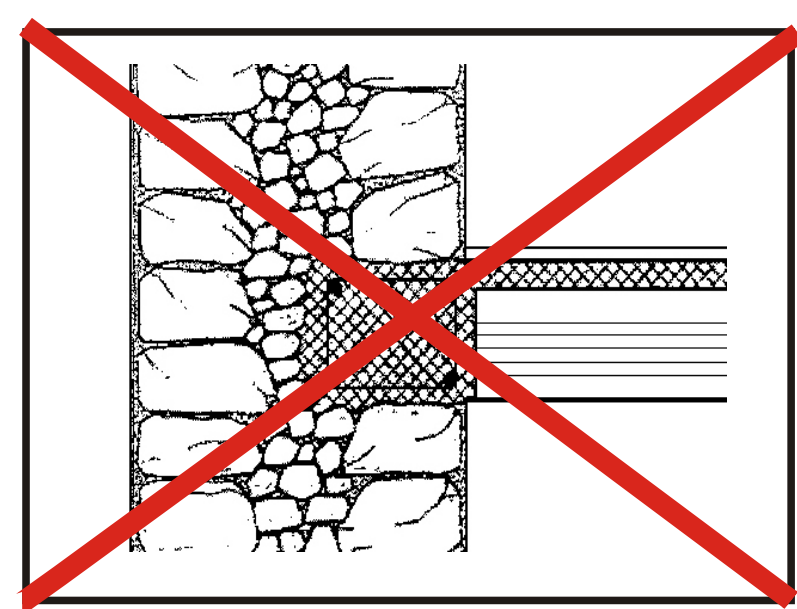
c) la realizzazione di setti o nuclei irrigidenti per ascensori o scale, qualora ciò comporti sensibile peggioramento della distribuzione delle rigidità.



Questo punto è associato al controllo della **torsione**, provocata dall'eccentricità tra il **baricentro delle aree resistenti** ed il **centro geometrico** della pianta dell'edificio.

d) la realizzazione di solai e/o coperture tali da comportare la necessità di dannosi scassi nelle murature.

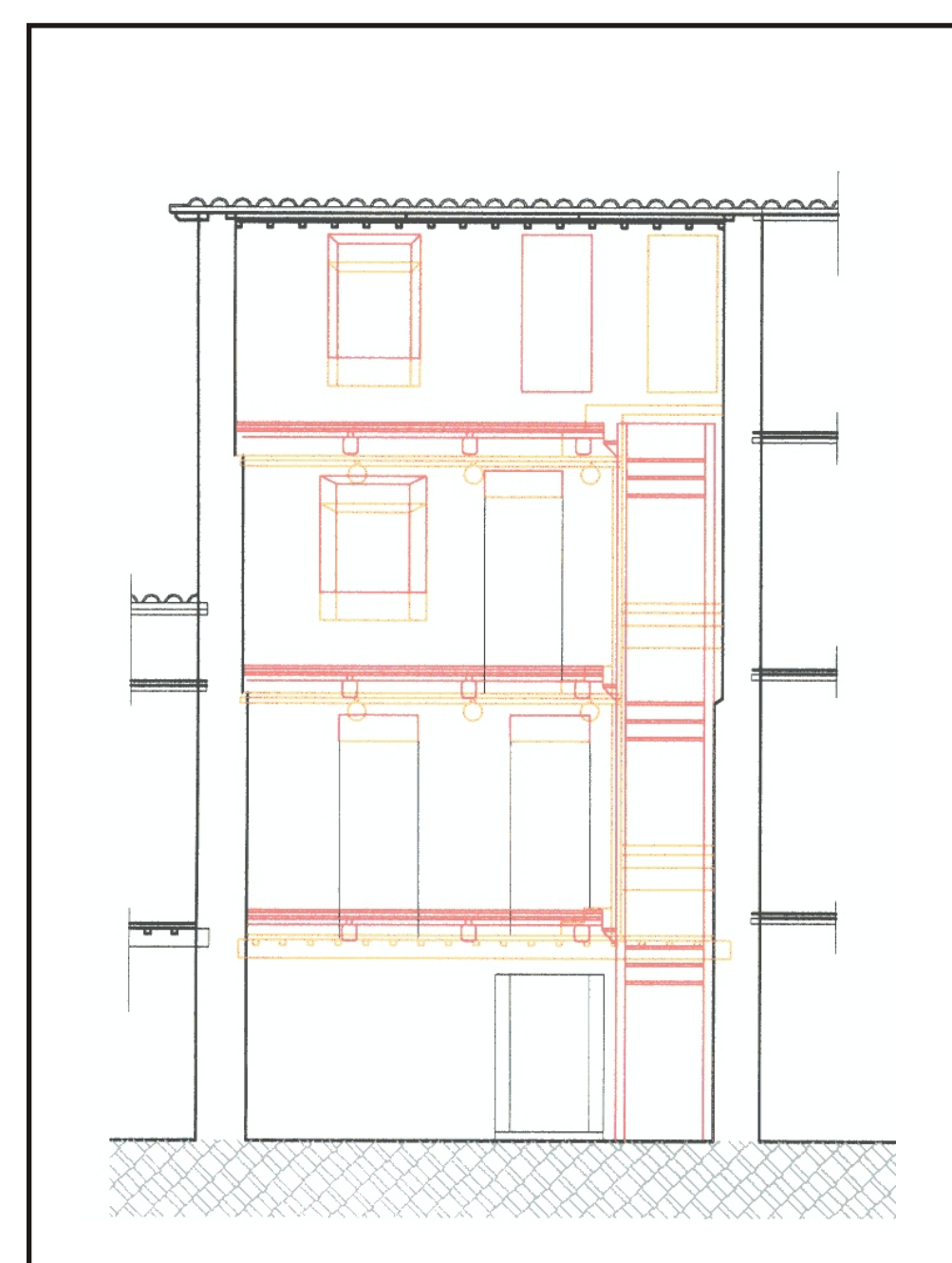
Effetti dannosi possono essere provocati dal martellamento dei travetti, dai collegamenti realizzati praticando grosse demolizioni puntuali nella muratura oppure dai cordoli in breccia, specialmente su murature a sacco.



NO



Lo **SPOSTAMENTO DEI SOLAI** comporta la realizzazione di dannosi scassi nella muratura in posizione diversa dall'alloggiamento del solaio originale, creando due fasce di debolezza muraria: una in corrispondenza del vecchio e l'altra in corrispondenza del nuovo solaio.



Realizzando **CORDOLI IN BRECCIA** i solai scaricano solo sul paramento interno con conseguente:

- Aumento dell'**eccentricità** dei carichi verticali.
- Aumento della **snellezza** del paramento esterno.
- In caso di sisma questi martellano sul paramento esterno della muratura provocandone il ribaltamento.

